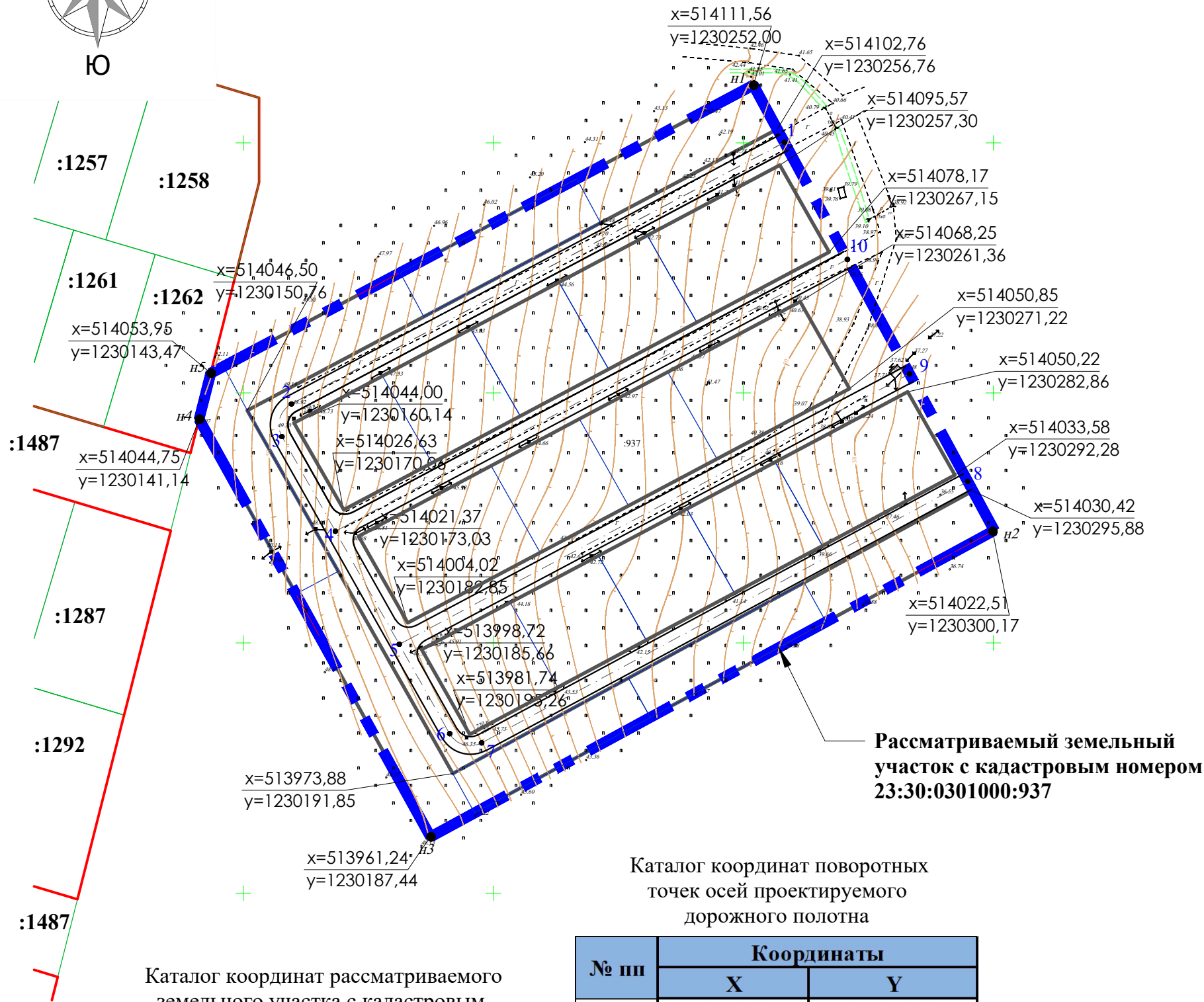


РАЗБИВОЧНЫЙ ЧЕРТЕЖ КРАСНЫХ ЛИНИЙ В КООРДИНАТАХ. М 1:1 000.



УСЛОВНЫЕ ОБОЗНАЧЕНИЯ

	Граница участка проекта планировки (1,31 га)
	Установленные красные линии
	Проектируемые транспортно-пешеходные связи
	Земельные участки, поставленные на кадастровый учет
	Проектируемые красные линии
	Проектируемые земельные участки
	Кадастровый номер земельного участка
	Существующая автомобильная дорога местного значения (грав.)
	Существующие ВЛ 0,4 кВ
	Поворотная точка границ земельного участка
	Поворотная точка оси проектируемого дорожного полотна

Каталог координат поворотных точек осей проектируемого дорожного полотна

№ пп	Координаты	
	X	Y
1	514100,12	1230258,18
2	514047,8	1230159,61
3	514041,27	1230157,7
4	514022,35	1230168,39
5	513999,73	1230181,17
6	513981,87	1230191,26
7	513980,02	1230197,64
8	514032,3	1230294,86
9	514053,81	1230283,23
10	514076,7	1230270,79

Каталог координат рассматриваемого земельного участка с кадастровым номером 23:30:0301000:937

№ пп	Координаты	
	X	Y
1	514111,56	1230252
2	514022,51	1230300,17
3	513961,24	1230187,44
4	514044,75	1230141,14
5	514053,95	1230143,47

1. Привязка красных линий выполнена в координатах в системе МСК-23.

						26-2017			
						Проект планировки территории, совмещенный с проектом межевания территории, расположенной на земельном участке с кадастровым номером 23:30:0301000:937 в пос. За Родину Темрюкского района Краснодарского края			
Изм.	Кол.уч.	Лист	№ док.	Подп.	Дата	Проект планировки территории	Марка	Лист	Листов
ГАП		Маклицова			08.17		ПП-9	1	1
Норм. контр.		Шевцова			08.17	Разбивочный чертеж красных линий в координатах. М 1:1 000.	ООО "Архитектура и градостроительство"		
Разработал		Шевцова			08.17				