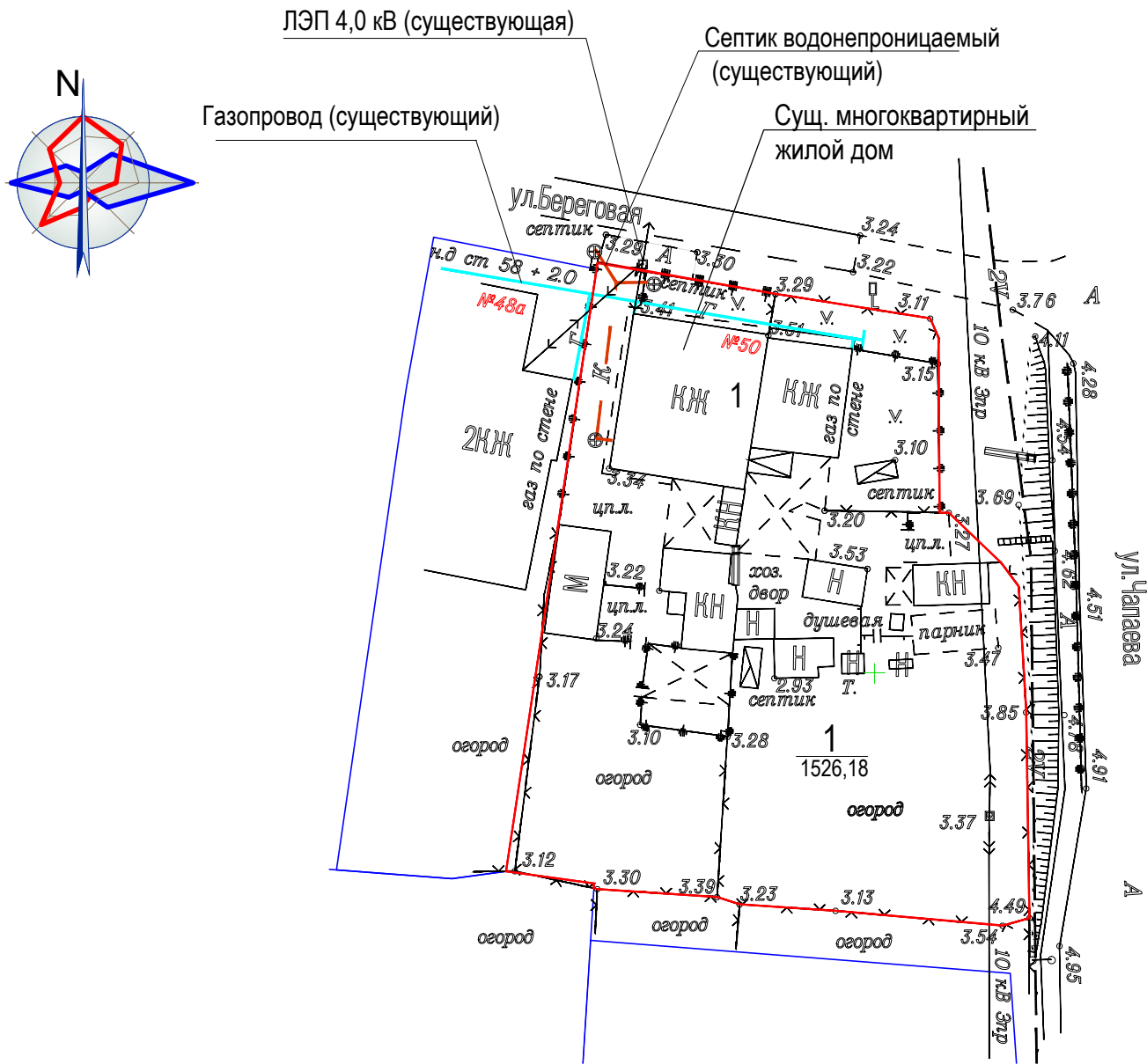


СХЕМА РАЗМЕЩЕНИЯ ИНЖЕНЕРНЫХ СЕТЕЙ И СООРУЖЕНИЯ М 1:500

Условные обозначения:



- Красные линии проектируемой застройки
- Границы территории существующих участков, смежных с территорией проектируемого участка
- Дороги улиц и проездов с твёрдым покрытием (существующие)
- Водопровод (существующий)
- ЛЭП 0,4 кВ (существующая)
- Газопровод (существующий)
- Септик водонепроницаемый (существующий)

1. Схема размещения инженерных сетей и сооружений выполнена на основе топографическ съёмки, выполненной ООО "ПГС" в 2015 г.
2. На схеме отражено наличие существующих инженерных сетей, предназначенных для эксплуатации рассматриваемого двухквартирного жилого дома.

Технико-экономические показатели:

Водопотребление, м куб./ сут., всего	2,3
Водоотведение, м куб./ сут., всего	2,3
Электропотребление, кВт-ч/ сут., всего	31,1
Газопотребление, м куб./ сут., всего	245,3

						16 - 190 - ПП			
						Проект планировки и проект межевания территории для объекта : "Эксплуатация и обслуживание многоквартирного жилого дома, расположенного по адресу: пос. Стрелка, ул. Береговая, 50"			
Изм.	Кол.уч.	Лист	№ док.	Подп.	Дата	Проект планировки.	Марка	Лист	Лист
Ген. дирек.		Швец			12.16		ПП-2	5	
ГИП		Лучшева			12.16				
Чертил		Лучшева			12.16	Схема размещения инженерных сетей и сооружений М 1: 500.	ООО "ПГС"		