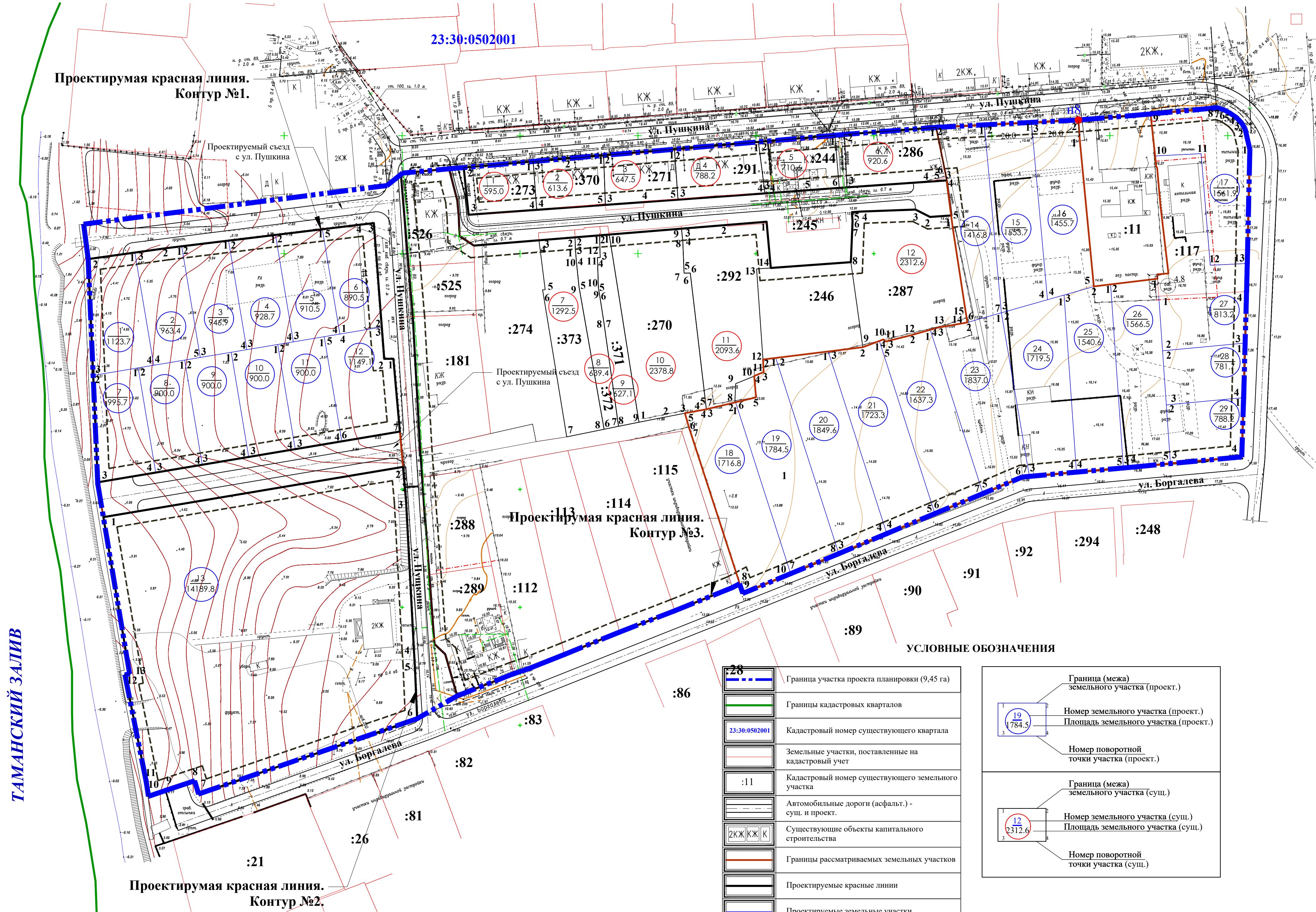


ПРОЕКТ МЕЖЕВАНИЯ. М 1:1 000.



	Граница участка проекта планировки (9,45 га)
	Границы кадастровых кварталов
	Кадастровый номер существующего квартала
	Земельные участки, поставленные на кадастровый учет
	Кадастровый номер существующего земельного участка
	Автомобильные дороги (асфальт.) - сущ. и проект.
	Существующие объекты капитального строительства
	Границы рассматриваемых земельных участков
	Проектируемые красные линии
	Проектируемые земельные участки
	Линии регулирования застройки

	Граница (межа) земельного участка (проект.)
	Номер земельного участка (проект.)
	Площадь земельного участка (проект.)
	Номер поворотной точки участка (проект.)
	Граница (межа) земельного участка (сущ.)
	Номер земельного участка (сущ.)
	Площадь земельного участка (сущ.)
	Номер поворотной точки участка (сущ.)

КООРДИНАТЫ ГРАНИЦ ФОРМИРУЕМЫХ ЗЕМЕЛЬНЫХ УЧАСТКОВ

№ участка	№ ПТУ	X	Y
1	1	508800.4535	1222086.7099
	2	508797.6956	1222066.9090
	3	508748.3514	1222069.0303
	4	508753.6605	1222094.7250
2	1	508803.1040	1222106.5447
	2	508802.3466	1222100.3021
	3	508800.4535	1222086.7099
	4	508752.6605	1222094.7250
3	1	508755.9684	1222114.4495
	2	508805.5153	1222126.4196
	3	508803.1040	1222106.5447
	4	508759.2763	1222134.1741
4	1	508807.9265	1222146.2945
	2	508805.5153	1222126.4196
	3	508759.2763	1222134.1741
	4	508762.5842	1222153.8986
5	1	508810.3378	1222166.1694
	2	508807.9265	1222146.2945
	3	508762.5842	1222153.8986
	4	508765.8921	1222173.6232
6	1	508765.8921	1222173.6232
	2	508768.8688	1222191.3724
	3	508812.9289	1222187.9919
	4	508812.9289	1222187.9919
7	1	508810.3378	1222166.1694
	2	508751.5474	1222088.0875
	3	508748.3514	1222069.0303
	4	508703.0496	1222070.9777
8	1	508707.1671	1222095.5303
	2	508754.8553	1222107.8120
	3	508751.5474	1222088.0875
	4	508707.1671	1222095.5303
9	1	508754.8553	1222107.8120
	2	508754.8553	1222107.8120
	3	508710.4750	1222115.2548
	4	508710.4750	1222115.2548
10	1	508761.4711	1222147.2611
	2	508758.1632	1222127.5366
	3	508713.7829	1222134.9794
	4	508717.0908	1222154.7039
11	1	508764.7790	1222166.9857
	2	508755.4066	1222192.4053
	3	508768.8688	1222191.3724
	4	508765.8921	1222173.6232
12	1	508764.7790	1222166.9857
	2	508764.7790	1222166.9857
	3	508724.5296	1222199.0602
	4	508688.2389	1222073.3555
13	1	508709.5414	1222200.3798
	2	508695.1737	1222201.6775
	3	508631.4801	1222205.0267
	4	508625.3488	1222205.4144
14	1	508602.7879	1222206.3707
	2	508570.8272	1222113.7319
	3	508576.4284	1222112.0326
	4	508572.3675	1222099.8071
15	1	508569.8569	1222092.4900
	2	508576.1383	1222091.5166
	3	508621.3518	1222082.5002
	4	508621.7617	1222084.5040
16	1	508854.6100	1222446.8230
	2	508853.5476	1222426.3714
	3	508832.3963	1222430.6621
	4	508831.0481	1222430.8440
17	1	508816.1838	1222432.8487
	2	508770.8199	1222439.6033
	3	508774.9239	1222454.0406
	4	508855.6476	1222466.7953
18	1	508855.6476	1222466.7953
	2	508854.6100	1222446.8230
	3	508774.9239	1222454.0406
	4	508780.4735	1222473.6042
19	1	508847.7597	1222487.2929
	2	508856.6815	1222486.6992
	3	508855.6476	1222466.7953
	4	508780.4735	1222473.6042
20	1	508786.1162	1222493.2488
	2	508844.2190	1222559.3752
	3	508853.0005	1222557.3297
	4	508855.5110	1222555.7948
21	1	508857.7615	1222553.6587
	2	508859.4519	1222551.1593
	3	508860.8225	1222548.8161
	4	508861.8427	1222545.7147
22	1	508861.7593	1222544.2780
	2	508859.4519	1222547.3508
	3	508841.4354	1222519.2319
	4	508842.4088	1222538.7095
23	1	508795.0888	1222542.5867
	2	508795.8885	1222558.2868
	3	508795.8885	1222558.2868
	4	508795.8885	1222558.2868

КООРДИНАТЫ ГРАНИЦ ИЗМЕНЯЕМЫХ СУЩЕСТВУЮЩИХ ЗЕМЕЛЬНЫХ УЧАСТКОВ

№ участка	№ ПТУ	X	Y
1	1	508839.0805	1222255.5559
	2	508836.5239	1222226.0954
	3	508816.4797	1222228.1824
	4	508818.5647	1222257.0233
2	1	508841.6714	1222318.3999
	2	508840.2238	1222269.5070
	3	508839.0805	1222255.5559
	4	508818.5647	1222257.0233
3	1	508820.6720	1222286.1479
	2	508844.2804	1223154.4415
	3	508841.6713	1222285.3876
	4	508820.6720	1222286.1479
4	1	508821.8454	1223202.3718
	2	508822.8980	1223216.6912
	3	508847.3694	1223251.0343
	4	508844.2804	1223154.4336
5	1	508822.9008	1223216.6916
	2	508825.5666	1223253.8108
	3	508825.5716	1223253.8107
	4	508825.6116	1223254.4459
6	1	508826.7919	1223270.3753
	2	508827.8821	1223285.3065
	3	508853.5476	1222426.3714
	4	508850.5369	1222387.5091
7	1	508828.1480	1222388.5256
	2	508830.5327	1222423.6739
	3	508831.0481	1222430.8440
	4	508832.3963	1222404.0496
8	1	508802.4066	1222273.4133
	2	508806.9083	1222273.2998
	3	508805.6613	1222258.0256
	4	508805.6273	1222258.0283
9	1	508784.6829	1222260.6599
	2	508784.6629	1222259.5380
	3	508722.2895	1222269.7753
	4	508725.5202	1222285.6139
10	1	508785.8531	1222274.9806
	2	508796.8054	1222273.8587
	3	508807.7553	1222283.6748
	4	508806.9083	1222273.2998
11	1	508802.4066	1222273.4133
	2	508796.8054	1222273.8587
	3	508785.8531	1222274.9806
	4	508785.8531	1222274.9806
12	1	508786.1162	1222493.2488
	2	508782.5111	1222480.5981
	3	508707.3316	1222485.8523
	4	508709.1194	1222505.7762
13	1	508789.3563	1222520.2172
	2	508786.9677	1222500.3554
	3	508709.1194	1222505.7762
	4	508709.4602	1222509.5742
14	1	508710.9766	1222525.6952
	2	508781.9561	1222530.7344
	3	508758.8032	1222522.3526
	4	508762.0841	1222557.3431
15	1	508783.9457	1222557.9807
	2	508762.0841	1222557.3431
	3	508758.8032	1222522.3526
	4	508735.8597	1222523.9561
16	1	508738.9339	1222556.7425
	2	508738.9339	1222556.7425
	3	508735.8597	1222523.9561
	4	508713.8210	1222555.9353

ПРИМЕЧАНИЯ:

- Привязка красных линий выполнена в координатах в системе МСК-23.
- Данный земельный участок образован, согласно рекомендации плана проведения спасательных археологических работ на проектируемой территории по договору № 22/2018 от 09.04.2018 г.

2018-38-ПМ					
Проект планировки и проект межевания территории для земельных участков с кадастровыми номерами 23:30:0502001:7 и 23:30:0502001:8 в составе кадастрового квартала 23:30:0502001 по адресу: Краснодарский край, Темрюкский район, пос. Селюй					
Изм.	Колуч	Лист	Мод	Подп.	Дата
ГП	Яковенко				06.19
Н. контр.	Кушнерева				06.19
Разраб.	Кушнерева				06.19
Проект межевания территории					Стадия
					Лист
					Листов
					П
					1
					3
Проект межевания. М 1:1 000					ИП Кушнерева Д.Н. ИНН 235206631229 ОГРНИП 317237500035767

Категория земель: земли населенных пунктов
Разрешенное использование: для индивидуального жилищного строительства