

Муниципальное унитарное предприятие
муниципального образования Темрюкский район
«Архитектура и Градостроительство»

Член союза "Комплексное объединение проектировщиков",
СРО-П-133-01022010, г. Краснодар

Проектная группа

Заказчик: Говорков С.В.

**Проект планировки территории и проект межевания территории,
расположенной по адресному ориентиру: Краснодарский край, Темрюкский
район, ст. Голубицкая, ул. Курортная, ул. Аметистовая**

Том 3

ПРОЕКТ МЕЖЕВАНИЯ ТЕРРИТОРИИ

Основная (утверждаемая) часть проекта
межевания территории

Шифр объекта: 20-132

Директор МУП МО ТР «А и Г»

А.А. Мартынюк

г. Темрюк

2020 г.

Муниципальное унитарное предприятие
муниципального образования Темрюкский район
«Архитектура и Градостроительство»

Член союза "Комплексное объединение проектировщиков",
СРО-П-133-01022010, г. Краснодар

Проектная группа

Заказчик: Говорков С.В.

**Проект планировки территории и проект межевания территории,
расположенной по адресному ориентиру: Краснодарский край, Темрюкский
район, ст. Голубицкая, ул. Курортная, ул. Аметистовая
Том 3.1**

Основная (утверждаемая) часть проекта
межевания территории

Пояснительная записка

г. Темрюк

2020 г.

Но- мер тома	Обозначение	Наименование	Примечание	

1	20-132- ПП	Проект планировки Основная (утверждаемая) часть проекта планировки территории	Бумажный носитель, электронная версия в программах Word, AutoCAD и в формате PDF
2	20-132- ПП	Проект планировки Материалы по обоснованию проекта планировки территории	Бумажный носитель, электронная версия в программах Word, AutoCAD и в формате PDF
3	20-132-ПМ	Проект межевания Основная (утверждаемая) часть проекта межевания территории	Бумажный носитель, электронная версия в программах Word, AutoCAD и в формате PDF
4	20-132-ПМ	Проект межевания Материалы по обоснованию проекта межевания территории	Бумажный носитель, электронная версия в программах Word, AutoCAD и в формате PDF

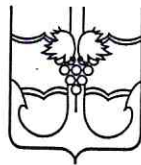
						20-132-СП					
Изм.	Кол.уч.	Лист	№ док	Подп.	Дата	Состав проекта			Стадия	Лист	Листов
									ПМ	1	1
Руковод.гр.	Норина				01.21				МУП МО ТР «Архитектура и Градостроительство»		
Разраб.	Иванченко				01.21						

Но- мер тома	Обозначение	Наименование	Примечание	

3.1	20-132- ПМ-ПЗ	Основная часть проекта (утверждаемая). Пояснительная записка	Бумажный носитель, электронная версия в программах Word и в формате PDF
3.2	20-132-ПМ	Основная часть проекта (утверждаемая). Графические материалы	Бумажный носитель, электронная версия в программах AutoCAD и в формате PDF

4.1	20-132- ПМ	Материалы по обоснованию проекта межевания. Графические материалы.	Бумажный носитель, электронная версия в программах AutoCAD и в формате PDF
-----	------------	-----------------------------------------------------------------------	-------------------------------------------------------------------------------

						20-132-СП			
Изм.	Кол.уч.	Лист	№ док	Подп.	Дата				
						Состав проекта межевания	Стадия	Лист	Листов
Руковод.гр.		Норина			01.21		ПМ	2	1
Разраб.		Иванченко			01.21		МУП МО ТР «Архитектура и Градостроительство»		



**АДМИНИСТРАЦИЯ МУНИЦИПАЛЬНОГО ОБРАЗОВАНИЯ
ТЕМРЮКСКИЙ РАЙОН**

ПОСТАНОВЛЕНИЕ

от 02.02.2021

№ 144

г. Темрюк

О подготовке документации по планировке территории (проект планировки и проект межевания), расположенной по адресному ориентиру: Краснодарский край, Темрюкский район, ст-ца Голубицкая, ул. Курортная, ул. Аметистовая

В соответствии с Федеральным законом от 6 октября 2003 года № 131-ФЗ «Об общих принципах организации местного самоуправления в Российской Федерации», статьями 42, 43, 45, 46 Градостроительного кодекса Российской Федерации, Уставом муниципального образования Темрюкский район, генеральным планом Голубицкого сельского поселения Темрюкского района, утвержденным решением XLV сессии Совета Голубицкого сельского поселения Темрюкского района II созыва от 26 октября 2012 года № 232 (в редакции решения XLVIII сессии Совета муниципального образования Темрюкский район VI созыва от 21 июня 2018 года № 475), правилами землепользования и застройки Голубицкого сельского поселения Темрюкского района, утвержденные решением X сессии Совета Голубицкого сельского поселения Темрюкского района II созыва от 19 марта 2010 года № 44 «Об утверждении Правил землепользования и застройки Голубицкого сельского поселения Темрюкского района Краснодарского края», с учетом внесенных изменений, утвержденных решением II сессии Совета муниципального образования Темрюкский район VII созыва от 27 октября 2020 года № 16, рассмотрев заявление ООО «РосХимТрейд» в лице заместителя генерального директора С.В. Говоркова, зарегистрированное в администрации муниципального образования Темрюкский район под номером 01-16476/20-25-28.12.20, постановляю:

1. ООО «РосХимТрейд»:

1) разрешить подготовку документации по планировке территории (проект планировки и проект межевания), расположенной по адресному ориентиру: Краснодарский край, Темрюкский район, ст-ца Голубицкая, ул. Курортная, ул. Аметистовая, в соответствии со схемой территориального планирования муниципального образования Темрюкский район, утвержденной решением XLII сессии Совета муниципального образования Темрюкский район IV созыва от 30 марта 2007 года № 616 (в редакции решения X сессии Совета муниципального образования Темрюкский район VI созыва от 25 марта 2016

года № 100), генеральным планом Голубицкого сельского поселения Темрюкского района, правилами землепользования и застройки Голубицкого сельского поселения Темрюкского района, местными нормативами градостроительного проектирования Голубицкого сельского поселения Темрюкского района Краснодарского края, утвержденными решением XXXVIII сессии Совета муниципального образования Темрюкский район VI созыва от 20 октября 2017 года № 351, с учетом границ территорий объектов культурного наследия, включенных в единый реестр объектов культурного наследия (памятников истории и культуры) народов Российской Федерации, границ территорий выявленных объектов культурного наследия, границ зон с особыми условиями использования территории (часть 10 статьи 45 Градостроительного кодекса Российской Федерации), в том числе нормативами градостроительного проектирования Краснодарского края, утвержденными приказом департамента по архитектуре и градостроительству Краснодарского края от 16 апреля 2015 года № 78, техническим заданием на подготовку проекта планировки территории и проекта межевания территории расположенной по адресному ориентиру: Краснодарский край, Темрюкский район, ст-ца Голубицкая, ул. Курортная, ул. Аметистовая (приложение № 1), заданием на выполнение инженерно-геологических изысканий (приложение № 2), заданием на выполнение инженерно-геодезических изысканий (приложение № 3), графическим материалом, отображающим проектные границы территории с каталогом координат, указанных в местной системе (приложение № 4);

2) получить сведения информационной системы обеспечения градостроительной деятельности муниципального образования Темрюкский район в части рассматриваемого участка;

3) согласовать разработанную документацию по планировке территории (проект планировки территории и проект межевания территории) с управлением государственной охраны объектов культурного наследия Краснодарского края.

2. Управлению архитектуры и градостроительства администрации муниципального образования Темрюкский район (Усенко) внести в информационную систему обеспечения градостроительной деятельности Голубицкого сельского поселения данные о подготовке документации по планировке территории (проект планировки и проект межевания), расположенной по адресному ориентиру: Краснодарский край, Темрюкский район, ст-ца Голубицкая, ул. Курортная, ул. Аметистовая.

3. Финансирование работ по подготовке проекта планировки осуществить за счет заявителя.

4. Отделу информатизации и взаимодействия со СМИ официально опубликовать настоящее постановление в периодическом печатном издании газете Темрюкского района «Тамань» и официально опубликовать (разместить) на официальном сайте муниципального образования Темрюкский район в информационно-телекоммуникационной сети «Интернет».

5. Контроль за выполнением постановления «О подготовке документации по планировке территории (проект планировки и проект межевания), расположенной по адресному ориентиру: Краснодарский край, Темрюкский район, ст-ца Голубицкая, ул. Курортная, ул. Аметистовая» возложить на заместителя главы муниципального образования Темрюкский район, главного архитектора муниципального образования Темрюкский район И.В. Турлюна.

6. Постановление вступает в силу со дня его подписания.

Глава муниципального образования
Темрюкский район



Ф.В. Бабенков

ЗАДАНИЕ
на выполнение инженерно-геологических изысканий

№ п/п	Перечень основных данных	Содержание основных данных и требований к выполнению работ
1	2	3
1	Основания для разработки	Документация по планировке территории (Проект планировки территории и проект межевания территории расположенной по адресу: Темрюкский район, ст-ца Голубицкая, ул. Курортная, ул. Амелистовая)
2	Стадия проектирования	Разработка проекта планировки и проекта межевания
3	Стадия изыскания	«П»
4	Адрес объекта	Краснодарский край, Темрюкский район, ст-ца Голубицкая, ул. Курортная, ул. Амелистовая
5	Заказчик	ООО «РосХимТрейд»
6	Источник финансирования	За счет средств Заказчика
7	Виды и объем работ	Использовать отчеты ранее изученных материалов
8	Площадь	Площадь составляет 4,4 га
	Характеристика участка работ (застроенность, рельеф, заболоченность, наличие подземных коммуникаций)	Объекты капитального строительства - имеются. Рельеф участка относительно ровный. Абсолютные отметки колеблются в пределах -0,02 – 1,40 м.

Заказчик:
Зам. Ген. директора
ООО «РосХимТрейд»
С.В. Горюков

Исполнитель:
Директор МУП МО ТР «А и Г»
Мартынов

Заместитель главы
муниципального образования
Темрюкский район,
главный архитектор
муниципального образования
Темрюкский район

И.В. Турлюн

ЗАДАНИЕ
на выполнение инженерно-геодезических изысканий

№ п/п	Перечень основных данных	Содержание основных данных и требований к выполнению работ
1	2	3
1	Основания для разработки	Документация по планировке территории (Проект планировки территории и проект межевания территории расположенной по адресу: Темрюкский район, ст-ца Голубицкая, ул. Курортная, ул. Амелистовая)
2	Стадия проектирования	Разработка проекта планировки и проекта межевания
3	Стадия изыскания	Инженерно-геодезические изыскания
4	Адрес объекта	Краснодарский край, Темрюкский район, ст-ца Голубицкая, ул. Курортная, ул. Амелистовая
5	Заказчик	ООО «РосХимТрейд»
6	Источники финансирования	За счет средств Заказчика
7	Виды и объем работ	Площадь 4,4 га Масштаб 1:1000
8	Характеристика участка работ (застроенность, рельеф, заболоченность, наличие подземных коммуникаций)	Объекты капитального строительства - имеются. Рельеф участка относительно ровный. Абсолютные отметки колеблются в пределах -0,02 – 1,40 м.
9	Топографо-геодезические работы выполняются	Система координат: МСК 23 Система высот: Балтийская
10	Требования к точности измерений	Согласно требованиям «Инструкции по развитию единого обоснования и съемки ситуации рельефа с применением глобальных спутниковых систем ГЛОНАСС и GPS ГИНИ
11	Состав проектных материалов, предоставляемых заказчику	1. Топографический план М 1:500 – 2 экз. 2. СД Улса (М 1:1000 в формате dwg) – 1 экз.

Заказчик:
Зам. Ген. директора
ООО «РосХимТрейд»
С.В. Горюков

Исполнитель:
Директор МУП МО ТР «А и Г»
Мартынов

Заместитель главы
муниципального образования
Темрюкский район,
главный архитектор
муниципального образования
Темрюкский район

И.В. Турлюн

ПРИЛОЖЕНИЕ № 1

К постановлению администрации
Муниципального образования
Темрюкский район

от 20.04.2016 № 111

ТЕХНИЧЕСКОЕ ЗАДАНИЕ

на подготовку проекта планировки территории и проекта межевания территории
расположенной по адресу: Крестоварский край, Темрюкский район,
с/п.п. Голубица, ул. Курортная, ул. Амгестонская

№ п/п	Поречье основных данных	Содержание основных данных и требований к выполнению работ
1	2	3
1	Основания для разработки	1.1. Пункт 1 статьи 43 Градостроительного кодекса РФ 1.2. Пункт 1 статьи 46 Градостроительного кодекса РФ 1.3. Часть 2 статьи 6 Федерального закона от 22.12.2004г. №191-ФЗ «О внесении в действие Градостроительного кодекса РФ» ООО «РосХимТрейд»
2	Заказчик	МУП МО ТР «АИ»
3	Исполнитель	За счет средств Заказчика
4	Источники финансирования	5.1. Цель: - выполнение проекта планировки территории; - установление границ территории общего пользования; - установление границ земельного участка; - установление границ зон планируемого размещения объектов капитального строительства; - определение местоположения границ образуемого земельного участка; - установление, изменение, отмена красных линий. 5.2. Задачи: - установить границы территории общего пользования; - оформить земельный участок; - определить местоположение границ образуемого земельного участка; - установить границы зон планируемого размещения объектов капитального строительства; - установить красные линии; - установить проекционную территорию – 4 га
5	Технико-экономические показатели проектной территории	7.1. Федеральный закон от 29.12.2004 № 191-ФЗ «О внесении в действие Градостроительного кодекса РФ»; 7.2. Земельный кодекс РФ; 7.3. Федеральный закон от 25.10.2001 № 137-ФЗ «О внесении в действие Земельный кодекс РФ»; 7.4. Федеральный закон «О внесении в действие Жилищного кодекса РФ» от 29.12.2004 № 189-ФЗ; 7.5. Федеральный закон «Об объектах культурного наследия (памятников истории и культуры) народов РФ» от 25.06.2002 № 73-ФЗ; 7.6. Постановление правительства РФ от 09.06.2006 № 363 «Об информационном обеспечении государственной деятельности»; 7.7. Закон Краснодарского края от 23 июля 2015 г. № 3223-КЗ «Об объектах культурного наследия (памятников истории и культуры) народов Российской Федерации, расположенных на территории Краснодарского края»; 7.8. Закон Краснодарского края от 21 июля 2008 г. № 1540-КЗ «О Градостроительном кодексе Краснодарского края» (принят ЗСКК 21.07.2008 г.); 7.9. Приказ департамента по архитектуре и градостроительству Краснодарского края от 16.04.2015 г. № 78 «Об утверждении норматива градостроительного проектирования Краснодарского края»; 7.10. СП 42.133.30.2016 Градостроительство. Планировка и застройка городских и сельских поселений.
6	Нормативная правовая и методическая база	8.1. Документ территориального планирования муниципального образования Темрюкский район.
7	База данных	
8	База данных	

		8.2. Генеральный план Голубицкого сельского поселения Темрюкского района, утвержденный Решением XIV сессии Совета Голубицкого сельского поселения Темрюкского района II созыва от 26 октября 2012 года № 232 «Об утверждении генерального плана Голубицкого сельского поселения Темрюкского района», с учетом внесенных изменений, утвержденный решением XLVIII сессии Совета муниципального образования Темрюкский район VI созыва от 21 июля 2018 года № 475.
		8.3. Правила землепользования и застройки Голубицкого сельского поселения Темрюкского района, утвержденные решением XIV сессии Совета Голубицкого сельского поселения Темрюкского района от 19 марта 2010 года № 41 «Об утверждении Правил землепользования и застройки Голубицкого сельского поселения Темрюкского района Краснодарского края», с учетом внесенных изменений, утвержденных решением XIV сессии Совета муниципального образования Темрюкский район VI созыва от 20 ноября 2018 года № 546, решением LXIII сессии Совета муниципального образования Темрюкский район VI созыва от 18 июля 2019 года № 641 – утратил силу, решением II сессии Совета муниципального образования Темрюкский район VII созыва от 27 октября 2020 года № 16.
9	Территория проектируемой территории	Проектируемая территория расположена в границах Голубицкого сельского поселения на территории существующих курортно-рекреационных объектов. Площадь проектируемой территории составляет 4,4 га.
10	Исходные материалы	Документально разрабатывать на основании: - документов, указанных в п. 8 технического задания; - сведений ИСО Д Голубицкого сельского поселения Темрюкского района; - топографической съемки представительной заказчиком, результатов инженерно-геологических изысканий по ранее изученным материалам, результатов археологических исследований.
11	Состав и содержание работ	Состав документов определяется статьями 42 и 43 Градостроительного кодекса РФ, СП 42.133.30.2016.
12	Формы предоставления документов по планировке территории, требования к оформлению	Заказчику передается следующее материалы: - пояснительная записка с графическими материалами в бумажном виде – 2 экз. - электронная версия проекта в формате pdf – 1 экз.
13	Сроки и этапы разработки проекта	Согласно договору и календарному плану. При условии своевременного финансирования и предоставления исходных материалов.

Заказчик:

Зам. Ген. директор
ООО «РосХимТрейд»

С.В. Гаврюков

Исполнитель:

Директор МУП МО ТР «АИ»

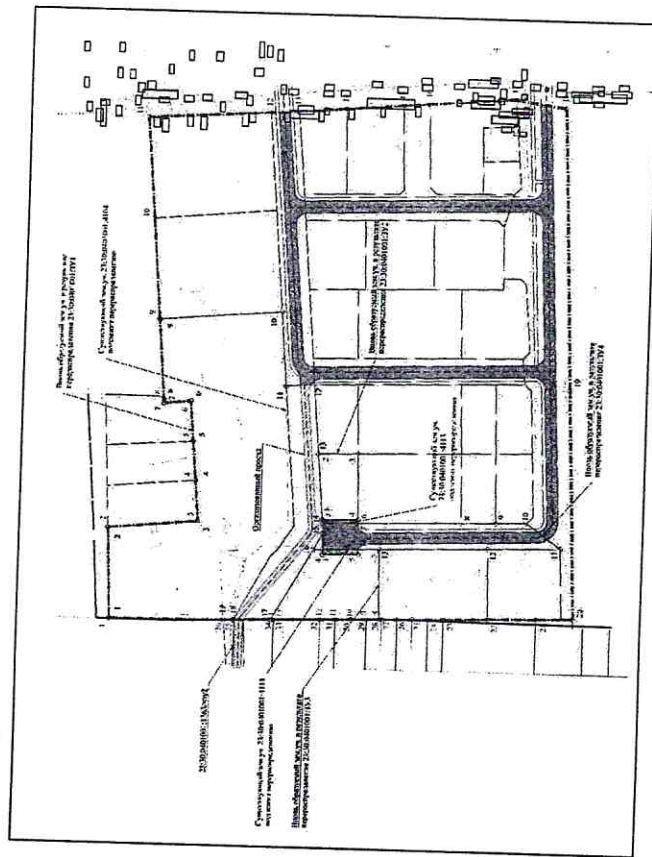
Мартынов

Заместитель главы
Муниципального образования
Темрюкский район,
главный архитектор
Муниципального образования
Темрюкский район

И.В. Турлюн

ПРИЛОЖЕНИЕ № 4
 к постановлению администрации
 муниципального образования
 Темрюкский район
 от 09.06.2022 № 4111

ГРАФИЧЕСКИЙ МАТЕРИАЛ,
 отображающий проектные границы территории,
 с каталогом координат, указанных в местной системе



Условные обозначения	
	Граница проектируемого участка (4,4 га.)
	Граница земельных участков, поставленных на кадастровый учет
	Кадастровый номер существующего квартала
	Образующие земельные участки
	Образующий проезд
	Основные дороги

Координаты характерных точек границ
 формируемого земельного участка
 в кадастровом квартале 23:30:0401001

№ участка	№ ПТУ	X	Y
3У1	1	11980.82	13712.78
	2	11980.94	13715.45
	3	11978.30	13715.70
	4	11978.40	13716.91
	5	11978.50	13718.05
	6	11978.60	13719.25
	7	11979.39	13719.18
	8	11979.40	13719.29
	9	11979.60	13721.64
	10	11976.01	13721.95
	11	11975.82	13719.76
	12	11974.89	13719.83
	13	11974.82	13717.78
	14	11974.64	13715.74
	15	11974.61	13715.44
3У2	16	11974.88	13714.96
	17	11976.07	13712.85
	18	11977.17	13712.82
	19	11977.45	13712.81
	1	11974.65	13715.84
	2	11974.82	13717.78
	3	11973.67	13717.82
	4	11973.61	13716.88
	1	11976.07	13712.85
	2	11974.61	13715.44
	3	11974.61	13714.97
	4	11974.61	13714.82
	5	11975.59	13714.85
	6	11973.57	13715.00
	7	11972.96	13715.02
3У3	8	11972.91	13712.94
	9	11973.28	13712.93
	10	11973.73	13712.92
	11	11974.18	13712.90
	12	11974.63	13712.89
	13	11975.98	13712.85
	1	11974.61	13714.82
	2	11974.61	13714.97
	3	11974.61	13715.44
	4	11974.64	13715.74
	5	11974.65	13715.84
	6	11974.65	13715.88
	7	11973.61	13715.77
	8	11970.60	13715.85
	9	11969.60	13715.88
3У4	10	11968.71	13715.80
	11	11967.71	13715.16
	12	11968.80	13715.11
	13	11972.96	13715.02
	14	11973.57	13715.00
	15	11973.59	13714.85

Координаты характерных точек границ
 проектируемой территории

№ участка	№ ПТУ	X	Y
	1	11980.82	13712.78
	2	11980.94	13715.45
	3	11978.30	13715.70
	4	11978.40	13716.91
	5	11978.50	13718.05
	6	11978.60	13719.25
	7	11979.39	13719.18
	8	11979.40	13719.29
	9	11979.60	13721.64
	10	11976.01	13721.95
	11	11975.82	13719.76
	12	11974.89	13719.83
	13	11974.82	13717.78
	14	11974.64	13715.74
	15	11974.61	13715.44
	16	11974.88	13714.96
	17	11976.07	13712.85
	18	11977.17	13712.82
	19	11977.45	13712.81
	1	11974.65	13715.84
	2	11974.82	13717.78
	3	11973.67	13717.82
	4	11973.61	13716.88
	1	11976.07	13712.85
	2	11974.61	13715.44
	3	11974.61	13714.97
	4	11974.61	13714.82
	5	11975.59	13714.85
	6	11973.57	13715.00
	7	11972.96	13715.02
	8	11972.91	13712.94
	9	11973.28	13712.93
	10	11973.73	13712.92
	11	11974.18	13712.90
	12	11974.63	13712.89
	13	11975.98	13712.85
	1	11974.61	13714.82
	2	11974.61	13714.97
	3	11974.61	13715.44
	4	11974.64	13715.74
	5	11974.65	13715.84
	6	11974.65	13715.88
	7	11973.61	13715.77
	8	11970.60	13715.85
	9	11969.60	13715.88
	10	11968.71	13715.80
	11	11967.71	13715.16
	12	11968.80	13715.11
	13	11972.96	13715.02
	14	11973.57	13715.00
	15	11973.59	13714.85

Заместитель главы
 муниципального образования
 Темрюкский район,
 главный архитектор
 муниципального образования
 Темрюкский район

И.В. Турлюн

Обозначение	Наименование	стр
20-132-СП	Состав проекта	1
20-132-СП	Состав проекта межевания	2
	Исходные данные:	
	- задание на разработку градостроительной документации	
	- постановление администрации муниципального образования Темрюкского района №144 от 05.02.2021	
	- выписки из ЕГРН	
20-132-С	Содержание тома 3	3
20-132-ПМ -ПЗ	Пояснительная записка Основная (утверждаемая) часть проекта межевания территории	
	Введение	4
	1. Перечень и сведения о площади образуемых земельных участков, в том числе возможные способы их образования. Вид разрешенного использования образуемых земельных участков	5
	2 Перечень и сведения о площади образуемых земельных участков, которые будут отнесены к территориям общего пользования или имуществу общего пользования, в том числе в отношении которых предполагаются резервирование и (или) изъятие для государственных или муниципальных нужд	6
	3. Сведения о границах территории, в отношении которой утвержден проектмежевания, содержащие перечень координат характерных точек этих границв системе координат, используемой для ведения Единого государственного реестра недвижимости	7
20-132	Графические материалы	
ПМ-1	Чертеж межевания территории. М 1:2000	Листов 1

						20-132-ПМ-С			
Изм.	Кол.уч.	Лис	№док	Подп.	Дата				
						Содержание тома 3	Стадия	Лист	Листов
Руковод.гр.		Норина			02.20		ПМ	3	1
Разраб.		Иванченко			02.20		МУП МО ТР «Архитектура и Градостроительство»		

Введение

Проект планировки территории и проект межевания территории, расположенной по адресному ориентиру: Краснодарский край, Темрюкский район, ст. Голубицкая, ул. Курортная, ул. Аметистовая является документом по планировке территории, состоящим из текстовой и графической частей и выполнен в соответствии с требованиями:

- градостроительного кодекса Российской Федерации;
- градостроительного кодекса Краснодарского края;
- земельного кодекса Российской Федерации;
- свода правил СП 42.13330.2016 «Градостроительство. Планировка и застройка городских и сельских поселений, Актуализированная редакция СНиП 2.07.01-89*», утвержденных приказом Министерства строительства и жилищно-коммунального хозяйства РФ от 30 декабря 2016 года № 1034/пр и введенный в действие 1 июля 2017 года;

- нормативов градостроительного проектирования Краснодарского края (с изменениями, утвержденными приказом департамента по архитектуре и градостроительству Краснодарского края от 13.03.2017 № 73 «О внесении изменений в приказ департамента по архитектуре и градостроительству Краснодарского края от 16.04.2015 № 78 «Об утверждении нормативов градостроительного проектирования Краснодарского края»);

- нормативов градостроительного проектирования муниципального образования Темрюкский район, утвержденных решением сессии XXXVIII Совета муниципального образования Темрюкский район VI созыва от 20.10.2017 № 348 «Об утверждении нормативов градостроительного проектирования муниципального образования Темрюкский район»;

- Генеральный план Голубицкого сельского поселения Темрюкского района, утвержденный решением XLV сессии Совета Голубицкого сельского поселения Темрюкского района II созыва от 26 октября 2012 года № 232 «Об утверждении генерального плана Голубицкого сельского поселения Темрюкского района» (в редакции решения XLVIII сессии Совета муниципального образования Темрюкский район VI созыва 21 июня 2018 №475);

- Правила землепользования и застройки Голубицкого сельского поселения Темрюкского района, утвержденные решением X сессии Совета Голубицкого сельского поселения Темрюкского района II созыва от 19 марта 2010 года № 44

						20-132-ПМ-ПЗ			
Изм.	Кол.у	Лист	№док	Подп.	Дата				
						Пояснительная записка	Стадия	Лист	Листов
Руковод.гр.		Норина			02.20		ПМ	4	8
Разраб.		Иванченко			02.20		МУП МО ТР «Архитектура и Градостроительство»		

«Об утверждении Правил землепользования и застройки Голубицкого сельского поселения Темрюкского района Краснодарского края», с учетом внесенных изменений, утвержденных решением LIV сессии Совета муниципального образования Темрюкский район VI созыва от 20 ноября 2018 года № 546, (решением LXIII сессии Совета муниципального образования Темрюкский район VI созыва от 18 июня 2019 года № 641 – утратил силу), решением II сессии Совета муниципального образования Темрюкский район VII созыва от 27 октября 2020 года № 16.

- санитарных, противопожарных и других норм проектирования.

Сведения о ранее образованных земельных участках в границах проекта планировки, прошедших государственный кадастровый учет, отражены в таблице:

№ п/п	Кадастровый номер изменяемого участка	Вид права	Право обладатель	Место расположение	Категория земель	Разрешенное исп.	Пл. обр. ЗУ, кв. м	Разр. исп. В соответствии с классификатором
1	23:30:0401001:4267	-	-	Краснодарский край, Темрюкский район, Ст. Голубицкая, ул. Аметистовая	Земли населенных пунктов	Для эксплуатации базы отдыха «Приморье»	4427 +/-23	-
2	23:30:0401001:4111	-	-	Краснодарский край, Темрюкский район, Ст. Голубицкая, ул. Курортная	Земли населенных пунктов	Для эксплуатации базы отдыха «Приморье»	1291 +/-7	-
	23:30:0401001:4112	-	-	Краснодарский край, Темрюкский район, Ст. Голубицкая, ул. Курортная	Земли населенных пунктов	Для эксплуатации базы отдыха «Приморье»	1216 +/-7	-
	23:30:0401001:4113	-	-	Краснодарский край, Темрюкский район, Ст. Голубицкая, ул. Курортная	Земли населенных пунктов	Для эксплуатации базы отдыха «Приморье»	546 +/-7	-
	23:30:0401001:4115	-	-	Краснодарский край, Темрюкский район, Ст. Голубицкая, ул. Курортная	Земли населенных пунктов	Для эксплуатации базы отдыха «Приморье»	1147 +/-7	-
	23:30:0401001:4118	-	-	Краснодарский край, Темрюкский район, Ст. Голубицкая, ул. Курортная	Земли населенных пунктов	Для эксплуатации базы отдыха «Приморье»	1627 +/-7	-
	23:30:0401001:4266	-	-	Краснодарский край, Темрюкский район, Ст. Голубицкая, ул. Курортная	Земли населенных пунктов	Для эксплуатации базы отдыха «Приморье»	3219 +/-7	-

1 Перечень и сведения о площади образуемых земельных участков, в том числе возможные способы их образования. Вид разрешенного использования образуемых земельных участков

Вид разрешенного использования образуемых земельных участков определен в соответствии с Правилами землепользования и застройки Голубицкого сельского поселения Темрюкского района, утвержденными решением X сессии Совета Голубицкого сельского поселения Темрюкского района II созыва от 19 марта 2010 года № 44 «Об утверждении Правил землепользования и застройки Голубицкого сельского поселения Темрюкского

Взам. инв. №							
	Подпись и дата						
Инв. № подл.							
Изм.	Кол.у	Лист	№док	Подп.	Дата	20-132-ПМ-ПЗ	Лист
							5

района Краснодарского края», с учетом внесенных изменений, утвержденных решением LIV сессии Совета муниципального образования Темрюкский район VI созыва от 20 ноября 2018 года № 546, (решением LXIII сессии Совета муниципального образования Темрюкский район VI созыва от 18 июня 2019 года № 641 – утратил силу), решением II сессии Совета муниципального образования Темрюкский район VII созыва от 27 октября 2020 года № 16..

Все образуемые земельные участки подлежат отнесению к категории земель - земли населенных пунктов.

Условный номер ЗУ	Вид разрешенного использования ЗУ	Площадь ЗУ, м²	Возможные способы образования ЗУ
ЧЗУ1	Земельные участки (территории) общего пользования (12.0)	37,4	Изъятие для государственных или муниципальных нужд
ЧЗУ2	Земельные участки (территории) общего пользования (12.0)	26,3	Изъятие для государственных или муниципальных нужд
ЧЗУ3	Земельные участки (территории) общего пользования (12.0)	446,5	Изъятие для государственных или муниципальных нужд

2 Перечень и сведения о площади образуемых земельных участков, которые будут отнесены к территориям общего пользования или имуществу общего пользования, в том числе в отношении которых предполагаются резервирование и (или) изъятие для государственных или муниципальных нужд

№ п/п	Кадастровый номер изменяемого участка	Площадь изм-го ЗУ, кв. м	Вид права	Право обладатель	Место Расположение	Категория земель	Разрешенное исп.	Площадь изм. ЗУ	Усл. № ЗУ	Пл. обр. ЗУ, кв. м	Разр. исп. в соотв-ии с кл-ром
1	23:30:0401001:4111	1 291 кв. м			Для эксплуатации базы отдыха «Приморье»	Земли населённых пунктов	туристическое обслуживание	-	ЧЗУ1	37,4 кв. м	код вида 12.0
2	23:30:0401001:4113	546 кв. м			Для эксплуатации базы отдыха «Приморье»	Земли населённых пунктов	туристическое обслуживание	-	ЧЗУ2	26,3 кв. м	код вида 12.0
3	23:30:0401001:4266	1 194 кв. м			Для эксплуатации базы отдыха «Приморье»	Земли населённых пунктов	туристическое обслуживание	-	ЧЗУ3	446,5 кв. м	код вида 12.0

Проектом предусмотрено образование 3 ЧЗУ площадью от 26 кв.м. до 447 кв.м. для дальнейшего изъятия земельных участков для государственных или муниципальных нужд согласно п.2 ст.49 ЗК РФ с целью устройства улично-дорожной сети местного значения.

Вид разрешенного использования образуемых частей земельных участков 23:30:0401001:ЧЗУ1-23:30:0401001:ЧЗУ3 - Земельные участки (территории)

Взам. инв. №

Подпись и дата

Инв. № подл.

общего пользования, код вида 12.0 (согласно классификатору, утвержденному Приказом министерства экономического развития Российской Федерации «Об утверждении классификатора видов разрешенного использования земельных участков» № 540 от 01.09.2014 (с изменениями на 04.02.2019)).

Установить вид разрешенного использования существующих земельных участков 23:30:0401001:4112, 23:30:0401001:4115, 23:30:0401001:4266, 23:30:0401001:4118 - Земельные участки (территории) общего пользования, код вида 12.0 (согласно классификатору, утвержденному Приказом министерства экономического развития Российской Федерации «Об утверждении классификатора видов разрешенного использования земельных участков» № 540 от 01.09.2014 (с изменениями на 04.02.2019)).

3. Сведения о границах территории, в отношении которой утвержден проектмежевания, содержащие перечень координат характерных точек этих границв системе координат, используемой для ведения Единого государственного реестра недвижимости

Для определения координат точек земной поверхности и для установления границ земельного участка на местности использовался картометрический метод на основе предоставленного топографо-геодезического материала. Система координат – МСК 23. Действующая система геодезической сети удовлетворяет требованиям выполнения землеустроительных работ для установления границ земельных участков на местности. Технология производства землеустроительных работ определена, согласно действующему законодательству.

Координаты характерных точек границ земельных участков сведены в таблицу:

Координаты характерных точек границ образуемых ЧЗУ

ЧЗУ1	1	1248464.7635	510722.0588
	2	1248467.0971	510722.0880
	3	1248467.5737	510705.8801
	4	1248465.2393	510706.1281
ЧЗУ2	5	1248479.1298	510722.5792
	6	1248480.7408	510722.7183
	7	1248481.2351	510706.5061
	8	1248479.5796	510706.4597
ЧЗУ3	9	1248541.9984	510741.0143
	10	1248576.1699	510743.9501
	11	1248577.2820	510730.9937
	12	1248554.9896	510729.0801
	13	1248542.9999	510728.0601

Координаты характерных точек границ рассматриваемой территории

№ п/п	Точка	X	Y
1	1	510796.93	1248433.07
2	2	510799.12	1248476.72
3	3	510779.74	1248478.56
4	4	510781.35	1248497.36
5	5	510782.89	1248515.27
6	6	510784.49	1248533.98
7	7	510796.83	1248532.80
8	8	510796.97	1248534.66
9	9	510800.01	1248571.37
10	10	510803.88	1248618.02
11	11	510807.78	1248664.30
12	12	510781.81	1248687.89
13	13	510738.84	1248668.79
14	14	510717.27	1248670.58
15	15	510691.32	1248672.73
16	16	510679.34	1248675.73
17	17	510640.38	1248676.94
18	18	510617.55	1248673.52
19	19	510612.16	1248543.66
20	20	510607.78	1248477.86
21	21	510624.07	1248437.40
22	22	510646.00	1248426.78
23	23	510666.23	1248436.20
24	24	510673.17	1248436.00
25	25	510680.27	1248435.93
26	26	510697.29	1248435.60
27	27	510694.29	1248435.40
28	28	510693.48	1248435.37
29	29	510700.33	1248435.20
30	30	510708.32	1248435.00
31	31	510715.36	1248434.80
32	32	510723.35	1248434.60
33	33	510731.56	1248434.00
34	34	510744.96	1248433.96
35	35	510762.07	1248433.48
36	36	510766.54	1248433.35

Взам. инв. №

Подпись и дата

Инв. № подл.

Изм.	Кол.у	Лист	№док	Подп.	Дата
------	-------	------	------	-------	------

Муниципальное унитарное предприятие
муниципального образования Темрюкский район
«Архитектура и Градостроительство»

Член союза "Комплексное объединение проектировщиков",
СРО-П-133-01022010, г. Краснодар

Проектная группа

Заказчик: Говорков С.В.

**Проект планировки территории и проект межевания территории,
расположенной по адресному ориентиру: Краснодарский край, Темрюкский
район, ст. Голубицкая, ул. Курортная, ул. Аметистовая**

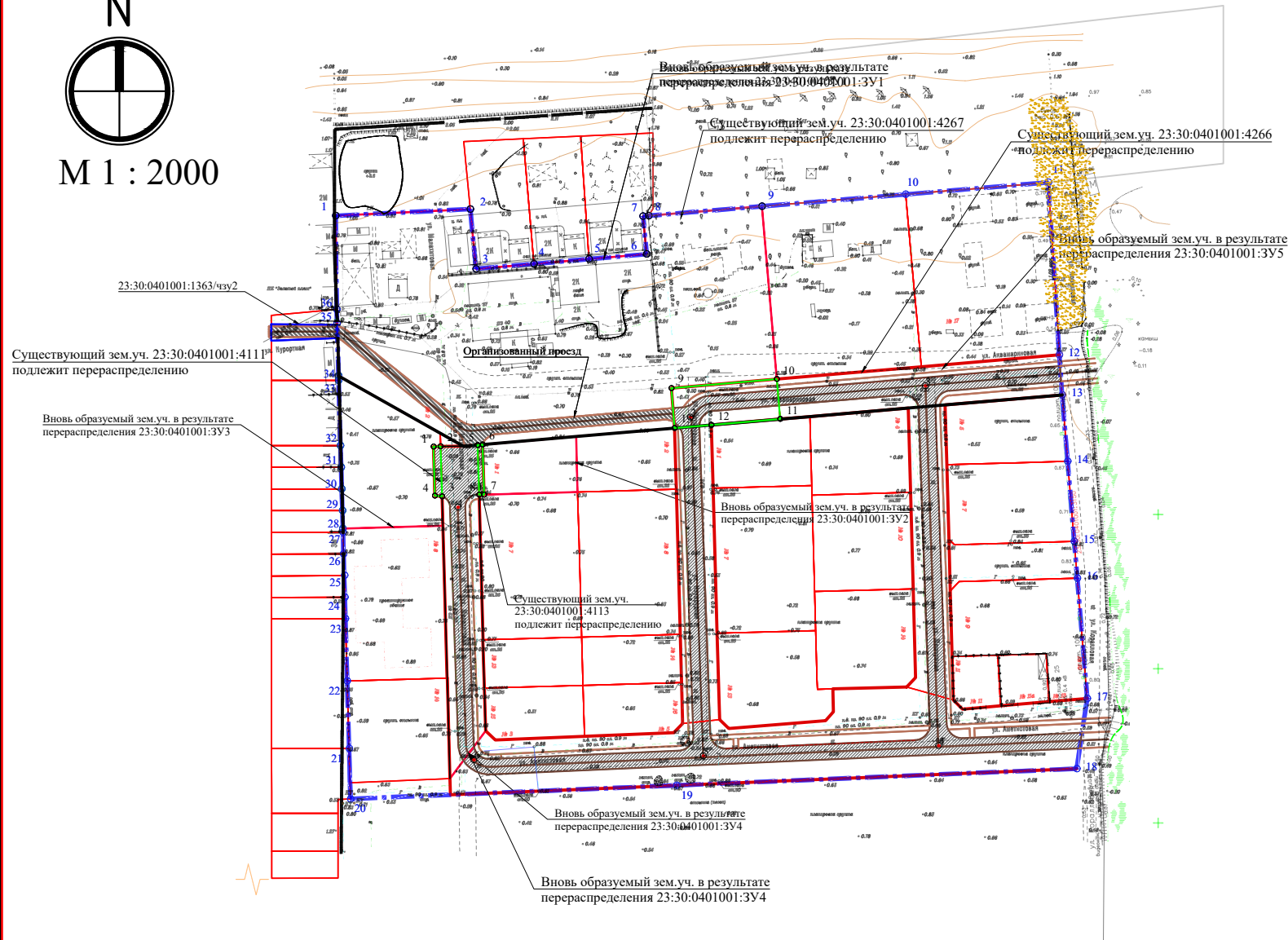
Том 3.2

Основная (утверждаемая) часть проекта
межевания территории

Графические материалы

г. Темрюк

2020 г.



Условные обозначения

	Граница проектируемого участка (4,4 га)
	Граница земельных участков, поставленных на кадастровый учет
23:30:1106055	Кадастровый номер существующего квартала
	Устанавливаемые красные линии
	Линия регулирования застройки
	Улица в жилой застройке, проезд
	Образуемые земельные участки

Координаты характерных точек границ рассматриваемой территории

№ участка	№ ПТУ	X	Y
	1	510796.93	1248433.07
	2	510799.12	1248476.72
	3	510779.74	1248478.56
	4	510781.35	1248497.36
	5	510782.89	1248515.27
	6	510784.49	1248533.98
	7	510796.83	1248532.80
	8	510796.97	1248534.66
	9	510800.01	1248571.37
	10	510803.88	1248618.02
	11	510807.78	1248664.30
	12	510751.81	1248667.89
	13	510738.84	1248668.79
	14	510717.27	1248670.58
	15	510691.32	1248672.73
	16	510679.34	1248673.73
	17	510640.38	1248676.94
	18	510617.55	1248673.52
	19	510612.16	1248543.66
	20	510607.78	1248437.86
	21	510624.07	1248437.40
	22	510646.00	1248436.78
	23	510666.23	1248436.20
	24	510673.17	1248436.00
	25	510680.27	1248435.93
	26	510687.29	1248435.60
	27	510694.29	1248435.40
	28	510695.48	1248435.37
	29	510701.33	1248435.20
	30	510708.32	1248435.00
	31	510715.36	1248434.80
	32	510722.35	1248434.60
	33	510743.56	1248434.00
	34	510744.96	1248433.96
	35	510762.07	1248433.48
	36	510766.54	1248433.35

Координаты характерных точек границ образуемых ЧЗУ

ЧЗУ1	1	1248464.7635	510722.0588
	2	1248467.0971	510722.0880
	3	1248467.5737	510705.8801
ЧЗУ2	4	1248465.2393	510706.1281
	5	1248479.1298	510722.5792
	6	1248480.7408	510722.7183
ЧЗУ3	7	1248481.2351	510706.5061
	8	1248479.5796	510706.4597
	9	1248541.9984	510741.0143
	10	1248576.1699	510743.9501
	11	1248577.2820	510730.9937
	12	1248554.9896	510729.0801
	13	1248542.9999	510728.0601

						20-132			
						Проект планировки территории и проект межевания территории, расположенной по адресному ориентиру: Краснодарский край, Темрюкский район, ст-ца Голубицкая, ул. Курортная, ул. Аметистовая			
Изм.	Кол.уч	Лист	№ док	Подп.	Дата	Проект межевания территории	Стадия	Лист	Листов
Разработал	Иванченко				01.21		ПМ-1	1	1
						Чертеж межевания территории. М 1:2000	МУП МО ТР "Архитектура и Градостроительство" г. Темрюк		
Н.контр.	Норина				01.21				