

ООО "Архитектура и Градостроительство"

СВИДЕТЕЛЬСТВО о допуске к работам по подготовке проектной документации, которые оказывают влияние на безопасность объектов капитального строительства
№ 2415.01-2017-2352054058-П-133 от 28 апреля 2017 г.

Заказчик: Администрация Вышестеблиевского сельского поселения Темрюкского района Краснодарского края

Проект планировки и проект межевания территории в кадастровом квартале 23:30:0803014, для размещения линейного объекта:
"Газопровод низкого давления по пер. Гоголя, ул.Береговая в ст-це Вышестеблиевской Темрюкского района Краснодарского края"

Том 2.

Раздел 1 «Проект межевания территории. Пояснительная записка».

Шифр объекта: 75-2018

ПРОЕКТНАЯ ДОКУМЕНТАЦИЯ

Генеральный директор

М.И.Маклицова

г. Темрюк
2018 год

Согласовано

Взам. инв. №

Подп. и дата

Инв. № подл.

1) введение

Проект межевания территории, разработанный по проекту планировки территории для размещения объекта: «Газопровод низкого давления по пер. Гоголя, ул. Береговая в ст-це Вышестеблиевской Темрюкского района Краснодарского края», является документом по планировке территории линейного объекта, состоящего из текстовой и графической частей, выполнен в составе проекта планировки на данный объект, в соответствии с требованиями:

- Градостроительного кодекса Российской Федерации;
- Градостроительного кодекса Краснодарского края;
- Земельного кодекса Российской Федерации;
- Свода правил СП 42.13330.2016 «Градостроительство. Планировка и застройка городских и сельских поселений, Актуализированная редакция СНиП 2.07.01-89*», утвержденных приказом Министерства строительства и жилищно-коммунального хозяйства РФ от 30 декабря 2016 года № 1034/пр и введенный в действие 1 июля 2017 года;
- нормативов градостроительного проектирования Краснодарского края, утвержденными приказом департамента по архитектуре и градостроительству Краснодарского края от 16 апреля 2018 № 78 «Об утверждении нормативов градостроительного проектирования Краснодарского края» (с изменениями на 23 августа 2018года);
- нормативов градостроительного проектирования муниципального образования Темрюкский район, утвержденных решением сессии XXXVIII Совета муниципального образования Темрюкский район VI созыва от 20.10.2017 № 348 «Об утверждении нормативов градостроительного проектирования муниципального образования Темрюкский район»;

Взам. инв. №	
Подпись и дата	
Инв. № подл.	

						75-2018-ПМТ.ПЗ					
Изм.	Кол.уч.	Лист	№ док.	Подп.	Дата						
Рук. групп.		Маклицова				Пояснительная записка	Стадия	Лист	Листов		
							П				
Н. контр.		Романов					ООО «Архитектура и Градостроительство»				
Разраб.		Стрибная									

- нормативов градостроительного проектирования на территории Вышестеблиевского сельского поселения, утвержденных решением XXXVIII сессии Совета муниципального образования Темрюкский район VI созыва от 20.10.2017 № 350 «Об утверждении местных нормативов градостроительного проектирования Вышестеблиевского сельского поселения Темрюкского района Краснодарского края»;

– санитарных, противопожарных и других норм проектирования.

2) цель разработки проекта.

Цель разработки проекта планировки и проекта межевания территории:

- выделение объекта планировочной структуры;
- установление границ земельных участков для строительства линейного объекта (подземный газопровод низкого давления Д-65 мм);
- определение местоположения границ образуемых земельных участков.

Задача проекта планировки и проекта межевания территории:

- сформировать земельные участки для строительства линейного объекта (подземный газопровод низкого давления Д-65 мм);
- определение местоположения границ образуемых земельных участков.

Подготовка проекта осуществляется в составе проекта планировки в границах планировочного образования, т.е. в границах линий регулирования застройки, установленных проектом планировки, и учитывает фактическое землепользование, градостроительные нормативы, установленные на данной территории. Правомерность формирования земельных участков определена действующим законодательством и нормативными актами муниципального уровня.

3) используемые исходные материалы

- Информация о земельных участках в пределах границ проектирования, учтенных (зарегистрированных) в государственном земельном кадастре;
- Проект планировки, разработанный в составе документации по планировке территории линейного объекта.

Инв. № подл.	Подпись и дата	Взам. инв. №							Лист
Изм.	Кол.уч.	Лист	№ док.	Подп.	Дата	75-2018-ПМТ.ПЗ			2

Проект разработан на материалах топографической съемки масштаба 1:1000, предоставленной Заказчиком.

4) опорно-межевая сеть на территории проектирования

Для определения координат точек земной поверхности и для установления границ земельных участков на местности использовался картометрический метод на основе предоставленного топографо-геодезического материала. Система координат – МСК 23. Действующая система геодезической сети удовлетворяет требованиям выполнения землеустроительных работ для установления границ земельных участков на местности. Технология производства землеустроительных работ определена, согласно действующему законодательству. Вынос границ в натуру образуемых земельных участков предусматривается от ближайших пунктов опорной межевой сети, сохранившихся в границах кадастрового квартала 23:30:0803014.

5) межевание территории.

Межевание объектов землеустройства представляет собой работы по установлению на местности границ муниципальных образований и других административно-территориальных образований, границ земельных участков с закреплением таких границ межевыми знаками и определению их координат.

Межевание объектов землеустройства проводится:

- 1) как технический этап реализации утверждённых проектных решений о местоположении границ объектов землеустройства при образовании новых или упорядочении существующих объектов землеустройства;
- 2) как мероприятия по уточнению местоположения на местности границ объектов землеустройства при отсутствии достоверных сведений об их местоположении путём согласования границ на местности;
- 3) как мероприятие по восстановлению на местности границ объектов землеустройства при наличии в государственном земельном кадастре сведений,

Инв. № подл.	Подпись и дата	Взам. инв. №							Лист
Изм.	Кол.уч.	Лист	№ док.	Подп.	Дата	75-2018-ПМТ.ПЗ			3

позволяющих определить положение границ на местности с точностью межевания объектов землеустройства (проведённая работа позволит в дальнейшем внести в государственный земельный кадастр упомянутые выше необходимые сведения).

Красные линии - границы, отделяющие территории кварталов, микрорайонов и других элементов планировочной структуры от улиц, проездов и площадей в городских и сельских поселениях (п. 3.3 Инструкция о порядке проектирования и установления красных линий в городах и других поселениях Российской Федерации, РДС 30-201-98).

Красные линии обязательны для соблюдения всеми субъектами градостроительной деятельности, участвующими в процессе проектирования и последующего освоения и застройки территорий городов и других поселений. За нарушение красных линий устанавливается административная ответственность в соответствии с градостроительным законодательством Российской Федерации (п. 3.4 и п. 3.9. Инструкция о порядке проектирования и установления красных линий в городах и других поселениях Российской Федерации, РДС 30-201-98).

Установление границ земельных участков на местности следует выполнять в соответствии с требованиями федерального законодательства, а также инструкции по проведению межевания.

б) перечень и сведения о площади образуемых земельных участков, в том числе возможные способы их образования.

Объект проектируемого строительства «Газопровод низкого давления по пер. Гоголя, ул. Береговая в ст-це Вышестеблиевской Темрюкского района Краснодарского края» планируется к размещению на территории субъекта Российской Федерации Краснодарского края. Согласно административному делению Краснодарского края, территория объекта изысканий расположена на землях ст-цы Вышестеблиевской, Вышестеблиевского сельского поселения,

Инв. № подл.	Подпись и дата	Взам. инв. №							Лист
Изм.	Кол.уч.	Лист	№ док.	Подп.	Дата	75-2018-ПМТ.ПЗ			4

Темрюкского района, Краснодарского края. Рассматриваемая территория земельного участка является неразграниченной государственной собственностью.

Протяженность проектируемой трассы газопровода низкого давления составляет: - 103,6 м.

Строительство газопровода ведется в границах муниципального образования Вышестеблиевского сельского поселения Темрюкского района.

Во временное пользование на период строительства отводятся земельные участки для размещения строительных машин и механизмов, отвалов минерального грунта, плети сваренной трубы, шириной 6,1-7,0 м, что составляет 717,9 кв. м.

К постоянному отводу относятся земли, занятые под строительство коверов: - $(0,7 \times 0,7) \times 5 = 2,45$ кв.м.

Использование земель с проходящим по ним газопроводом низкого давления должно осуществляться землепользователями с соблюдением мер по обеспечению сохранности данных коммуникаций.

Рассматриваемая территория расположена в границах кадастрового квартала 23:30:0803014.

7) перечень и сведения о площади образуемых земельных участков, которые будут отнесены к территориям общего пользования или имуществу общего пользования, в том числе, в отношении которых предполагаются резервирование и (или) изъятие для государственных или муниципальных нужд

Площадь образуемого земельного участка (**S – 717,9 кв. м**), относимого к территории общего пользования, будет являться площадью полосы отвода на период строительства проектируемого газопровода низкого давления.

Инв. № подл.	Подпись и дата	Взам. инв. №							Лист
Изм.	Кол.уч.	Лист	№ док.	Подп.	Дата	75-2018-ПМТ.ПЗ			5

Сведения об образуемых земельных участках

№ п/п	Кадастровый номер изменяемого участка	Площадь изменяемого ЗУ, кв. м	Вид права	Право обладатель	Место расположение	Категория земель	Разрешенное исп.	Площадь изм. ЗУ	Усл. № обр. ЗУ	Пл. обр. ЗУ, кв. м	Разр. исп. В соответствии с классификатором
1	-	-	-	Гос. собственность	Краснодарский край, р-н Темрюкский	-	В границах кадастрового квартала	-	:ЗУ1	717,9	Коммунальное обслуживание

8) таблица координат поворотных точек образуемых (формируемых) земельных участков

Каталог координат характерных точек образуемой части земельного участка 23:30:0803014:ЗУ1 для размещения проектируемого газопровода (в системе координат МСК 23)

№ пп	Координаты	
	X	Y
1	495454,928	1221495,746
2	495454,098	1221503,950
3	495470,654	1221505,625
4	495469,831	1221513,762
5	495459,117	1221580,917
6	495455,542	1221580,384

Взам. инв. №		Подпись и дата		Инв. № подл.	

Изм.	Кол.уч.	Лист	№ док.	Подп.	Дата	75-2018-ПМТ.ПЗ	Лист
							6

ООО "Архитектура и Градостроительство"

СВИДЕТЕЛЬСТВО о допуске к работам по подготовке проектной документации, которые оказывают влияние на безопасность объектов капитального строительства
№ 2415.01-2017-2352054058-П-133 от 28 апреля 2017 г.

Заказчик: Администрация Вышестеблиевского сельского поселения Темрюкского района Краснодарского края

Проект планировки и проект межевания территории в кадастровом квартале 23:30:0803014, для размещения линейного объекта:
"Газопровод низкого давления по пер. Гоголя, ул.Береговая в ст-це Вышестеблиевской Темрюкского района Краснодарского края"

Том 2.

Раздел 2 «Проект межевания территории. Графическая часть».

Шифр объекта: 75-2018

ПРОЕКТНАЯ ДОКУМЕНТАЦИЯ

Генеральный директор

М.И.Маклицова

г. Темрюк
2018 год

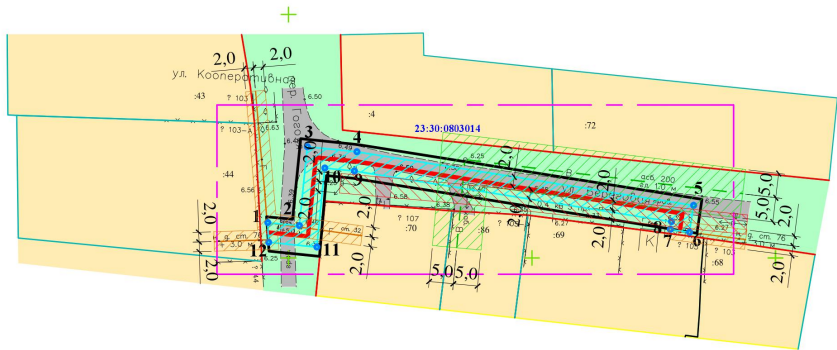
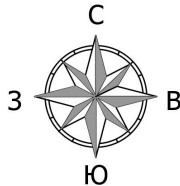
Согласовано

Взам. инв. №

Подп. и дата

Инв. № подл.

ГРАНИЦЫ ПЛАНИРУЕМЫХ И СУЩЕСТВУЮЩИХ ЭЛЕМЕНТОВ
ПЛАНИРОВОЧНОЙ СТРУКТУРЫ
М 1:1 000.



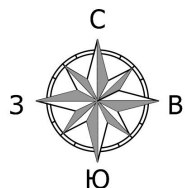
Каталог координат характерных точек охранной зоны
проектируемого газопровода низкого давления
(в системе координат МСК 23)

№ППУ	Координаты точек	
	X	Y
1	495457,260	1221495,713
2	495456,612	1221502,194
3	495472,845	1221503,836
4	495471,815	1221514,021
5	495460,782	1221583,187
6	495455,247	1221582,362
7	495455,836	1221578,406
8	495457,456	1221578,647
9	495467,847	1221513,504
10	495468,463	1221507,413
11	495452,230	1221505,771
12	495453,232	1221495,869

УСЛОВНЫЕ ОБОЗНАЧЕНИЯ

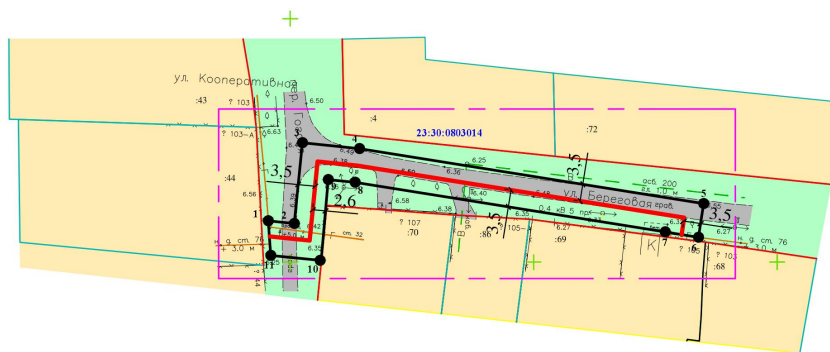
	Установленные красные линии
	Существующая дорога
	Линия проектируемого распределительного газопровода низкого давления
	Граница территории, в отношении которой осуществляется подготовка проекта планировки
	Границы земельных участков, поставленных на кадастровый учет
	Кадастровый номер земельного участка
	Номер кадастрового квартала
	Зона жилой застройки
	Территория, на которую градостроительные регламенты не распространяются
	Объекты капитального строительства
	Существующая сеть водопровода
	Существующие ВЛ 0,4 кВ
	Существующая сеть газопровода
	Санитарно-защитная (охранная зона) существующего водопровода (5,0 м с каждой стороны от оси)
	Охранная зона существующих линий электропередач 0,4 кВ (2,0 м с каждой стороны от крайних проводов)
	Охранная зона существующего газопровода низкого давления (2,0 м с каждой стороны от оси)
	Граница планируемого элемента планировочной структуры (охранная зона проектируемого газопровода низкого давления)
	Номера характерных точек охранной зоны проектируемого газопровода низкого давления

						75-2018-ПМТ			
						Проект планировки и проект межевания территории в кадастровом квартале 23:30:0803014, для размещения линейного объекта: " Газопровод низкого давления по пер. Гоголя, ул.Береговая в ст-це Вышестеблиевской Темрюкского района Краснодарского края"			
Изм.	Кол.уч.	Лист	№ док.	Подп.	Дата	Проект межевания территории (основная часть)	Стадия	Лист	Листов
Рук. гр.		Маклипова					II	1	3
Н. контр.		Романов							
Разраб.		Стрибная				Границы планируемых и существующих элементов планировочной структуры. М 1:1000.	ООО "Архитектура и Градостроительство "		



КРАСНЫЕ ЛИНИИ, УТВЕРЖДАЕМЫЕ В
СОСТАВЕ ПРОЕКТА ПЛАНИРОВКИ.

М 1:1 000.



Каталог координат характерных точек границы зоны
(полоса отвода) планируемого размещения проектируемого
газопровода низкого давления (в системе координат МСК 23)

№ППУ	Координаты точек	
	X	Y
1	495458,472	1221495,489
2	495457,932	1221500,820
3	495474,488	1221504,495
4	495473,299	1221514,258
5	495462,029	1221584,889
6	495455,080	1221583,850
7	495456,198	1221577,010
8	495466,354	1221513,353
9	495466,917	1221507,790
10	495450,363	1221506,100
11	495451,384	1221496,003

**Основные технико-экономические показатели
проектируемого газопровода низкого давления**

№ п/п	Наименование	Ед. изм.	Показатели
1	Площадь полосы отвода проектируемого газопровода	м²	717,9
2	Площадь охранной зоны проектируемого газопровода	м²	417,4
3	Протяженность проектируемого газопровода низкого давления	м	103,6

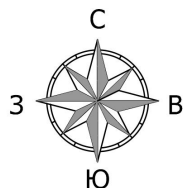
УСЛОВНЫЕ ОБОЗНАЧЕНИЯ

	Установленные красные линии
	Существующая дорога
	Линия проектируемого распределительного газопровода низкого давления
	Граница территории, в отношении которой осуществляется подготовка проекта планировки
	Границы земельных участков, поставленных на кадастровый учет
	Кадастровый номер земельного участка
	Номер кадастрового квартала
	Красные линии планируемого линейного объекта
	Номера характерных точек границы зоны (полоса отвода) планируемого размещения проектируемого газопровода низкого давления
	Зона жилой застройки
	Территория, на которую градостроительные регламенты не распространяются
	Объекты капитального строительства
	Существующая сеть водопровода
	Существующие ВЛ 0,4 кВ
	Существующая сеть газопровода

Примечания:

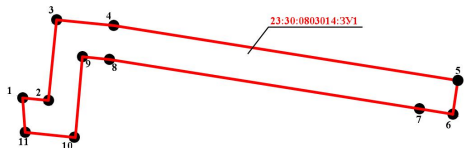
- Основной чертеж планировки территории разработан на топографической основе, предоставленной заказчиком.
- В границах зоны проектируемого размещения объекта установленные красные линии отсутствуют.
- Все привязки на плане основного чертежа планировки территории выражены в метрах.

						75-2018-ПМТ			
						Проект планировки и проект межевания территории в кадастровом квартале 23:30:0803014, для размещения линейного объекта: " Газопровод низкого давления по пер. Гоголя, ул. Береговая в ст-це Вышестеблиевской Темрюкского района Краснодарского края"			
Изм.	Кол.уч.	Лист	№ док.	Подп.	Дата	Проект межевания территории (основная часть)	Стадия	Лист	Листов
Рук. гр.	Маклицова						П	2	
Н. контр.	Романов								
Разраб.	Стрибная						Красные линии, утверждаемые в составе проекта планировки. М 1:1 000.		



ГРАНИЦЫ ОБРАЗУЕМЫХ ЗЕМЕЛЬНЫХ УЧАСТКОВ, УСЛОВНЫЕ
НОМЕРА ОБРАЗУЕМЫХ ЗЕМЕЛЬНЫХ УЧАСТКОВ.

М 1:1 000.



УСЛОВНЫЕ ОБОЗНАЧЕНИЯ

	Граница образуемого участка, части участка
	Номер поворотных точек
	Номер образуемого земельного участка

Сведения об образуемых земельных участках		
Обозначение земельного участка: 23:30:0803014:3У1		
Площадь земельного участка: 717,9 м²		
Категория земель: Земли населенных пунктов		
Зона: Градостроительные регламенты не установлены		
№ППУ	Координаты точек	
	X	Y
1	495458,472	1221495,489
2	495457,932	1221500,820
3	495474,488	1221504,495
4	495473,299	1221514,258
5	495462,029	1221584,889
6	495455,080	1221583,850
7	495456,198	1221577,010
8	495466,354	1221513,353
9	495466,917	1221507,790
10	495450,363	1221506,100
11	495451,384	1221496,003

						75-2018-ПМТ			
						Проект планировки и проект межевания территории в кадастровом квартале 23:30:0803014, для размещения линейного объекта: "Газопровод низкого давления по пер. Гоголя, ул. Береговая в ст-це Вышестеблиевской Темрюкского района Краснодарского края"			
Изм.	Кол.уч.	Лист	№ док.	Подп.	Дата	Проект межевания территории (основная часть)	Стадия	Лист	Листов
Рук. гр.		Маклицова					П	3	
Н. контр.		Романов							
Разраб.		Стрибная				Границы образуемых земельных участков, условные номера образуемых земельных участков. М 1:1 000.	ООО "Архитектура и Градостроительство"		