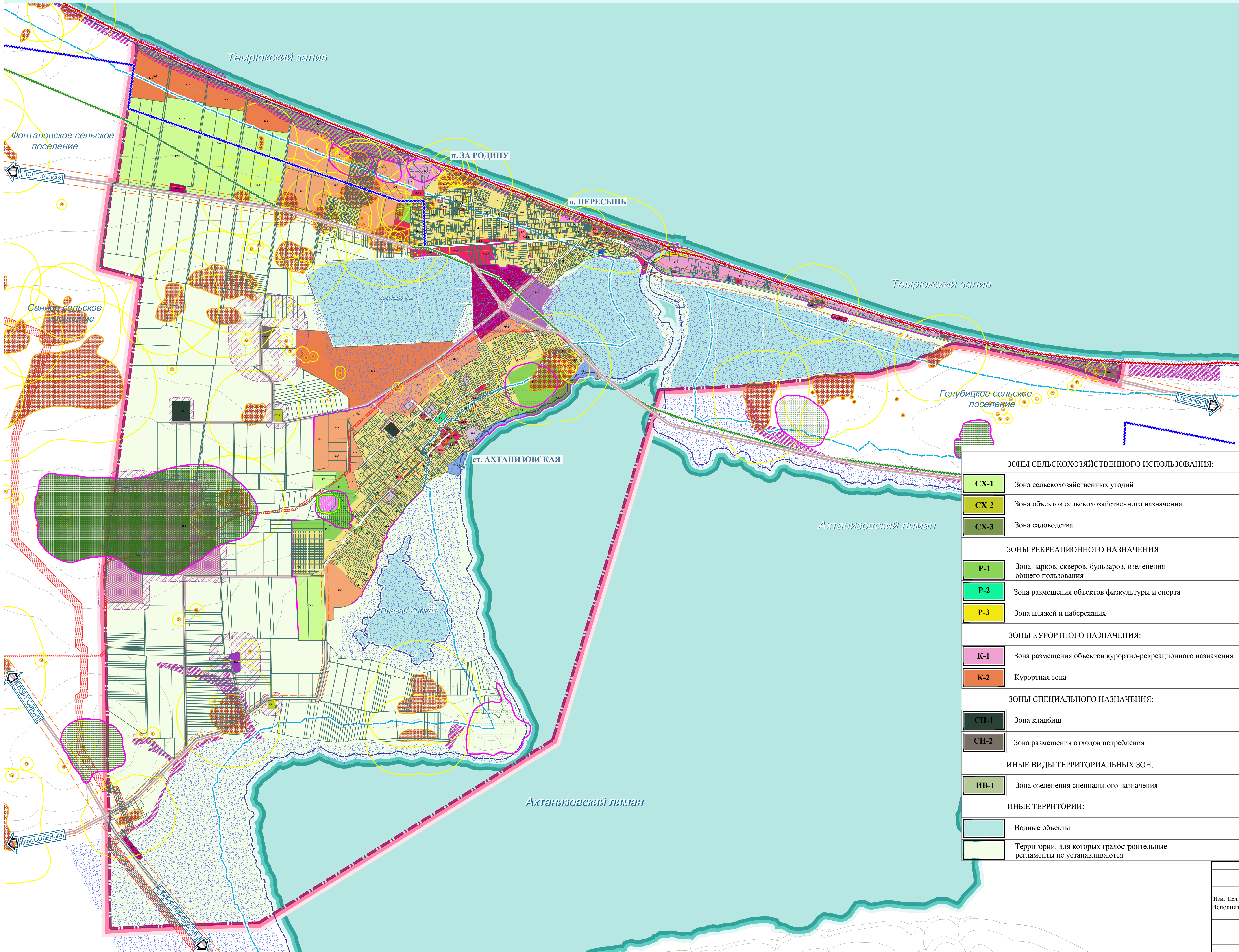


ПРАВИЛА ЗЕМЛЕПОЛЬЗОВАНИЯ И ЗАСТРОЙКИ АХТАНИЗОВСКОГО СЕЛЬСКОГО ПОСЕЛЕНИЯ.
КАРТА ГРАДОСТРОИТЕЛЬНОГО ЗОНИРОВАНИЯ М 1:25 000. ПРИЛОЖЕНИЕ №1.

МУНИЦИПАЛЬНОЕ ОБРАЗОВАНИЕ
ТЕМРЮКСКИЙ РАЙОН
АХТАНИЗОВСКОЕ
СЕЛЬСКОЕ ПОСЕЛЕНИЕ



ГРАНИЦЫ:	
	Граница поселения
	Граница населенного пункта сущ./проект.
	Границы земельных участков
	Границы кварталов
	Автомобили общего пользования сущ./проект.
ГРАНИЦЫ ЗОН С ОСОБЫМИ УСЛОВИЯМИ ИСПОЛЬЗОВАНИЯ ТЕРРИТОРИИ:	
	Граница водоохранной зоны
	Граница прибрежной защитной полосы
	Граница I зоны горно-санитарной охраны курорта
	Граница II зоны горно-санитарной охраны курорта
	Граница III зоны горно-санитарной охраны курорта
	Граница особо охраняемой природной территории
	Граница зоны затопления природного характера
	Граница зоны грязевого вулканизма
	Граница зоны возможных оползневых процессов
	Граница горного отвода
	Граница охранной зоны объекта историко-культурного наследия
	Граница территории объекта историко-культурного наследия
	Ориентировочный размер санитарно-защитной зоны предприятий, производств и объектов
	Зона санитарного разрыва от категоризованных автомобильных дорог
	Охранная зона линейных объектов инженерной инфраструктуры
ЖИЛЫЕ ЗОНЫ:	
	Ж-1 Зона застройки индивидуальными, малоэтажными жилыми домами
	Ж-2 Зона застройки среднетажными жилыми домами
	Ж-3 Зона жилой застройки
ОБЩЕСТВЕННО-ДЕЛОВЫЕ ЗОНЫ:	
	ОД-2 Зона общественного центра местного значения
	ОД-3 Зона размещения объектов образования
	ОД-4 Зона размещения объектов здравоохранения
	ОД-5 Зона размещения объектов религиозного назначения
	ОД-6 Зона обслуживания и деловой активности при транспортных коридорах и узлах
ПРОИЗВОДСТВЕННЫЕ ЗОНЫ:	
	П-3 Зона предприятий, производств и объектов III класса опасности СЗЗ-300 м
	П-4 Зона предприятий, производств и объектов IV класса опасности СЗЗ-100 м
	П-5 Зона предприятий, производств и объектов V класса опасности СЗЗ-50 м
ЗОНЫ ОБЪЕКТОВ ИНЖЕНЕРНОЙ И ТРАНСПОРТНОЙ ИНФРАСТРУКТУРЫ:	
	ИТ-1 Зона объектов инженерной инфраструктуры
	ИТ-2 Зона объектов автомобильного транспорта
	ИТ-3 Зона объектов водного транспорта

ЗОНЫ СЕЛЬСКОХОЗЯЙСТВЕННОГО ИСПОЛЬЗОВАНИЯ:	
	СХ-1 Зона сельскохозяйственных угодий
	СХ-2 Зона объектов сельскохозяйственного назначения
	СХ-3 Зона садоводства
ЗОНЫ РЕКРЕАЦИОННОГО НАЗНАЧЕНИЯ:	
	Р-1 Зона парков, скверов, бульваров, озеленения общего пользования
	Р-2 Зона размещения объектов физкультуры и спорта
	Р-3 Зона пляжей и набережных
ЗОНЫ КУРОРТНОГО НАЗНАЧЕНИЯ:	
	К-1 Зона размещения объектов курортно-рекреационного назначения
	К-2 Курортная зона
ЗОНЫ СПЕЦИАЛЬНОГО НАЗНАЧЕНИЯ:	
	СП-1 Зона кладбищ
	СП-2 Зона размещения отходов потребления
ИНЫЕ ВИДЫ ТЕРРИТОРИАЛЬНЫХ ЗОН:	
	ИВ-1 Зона озеленения специального назначения
ИНЫЕ ТЕРРИТОРИИ:	
	Водные объекты
	Территории, для которых градостроительные регламенты не устанавливаются

						Муниципальный контракт №26-541/17-18 от 15.11.2017 г.					
						Правила землепользования и застройки Ахтанизовского сельского поселения Темрюкского района Краснодарского края					
Изм.	Кол.уч.	Лист	№ док.	Подпись	Дата						
Исполнит.		Левченко			12.17г.						
						Правила землепользования и застройки			марка	лист	листов
									ПЗЗ	1	2
						Карта градостроительного зонирования Ахтанизовского сельского поселения М 1:25 000			ООО "АРХЗЕМИНВЕСТПРОЕКТ" Краснодар, 2017 г.		