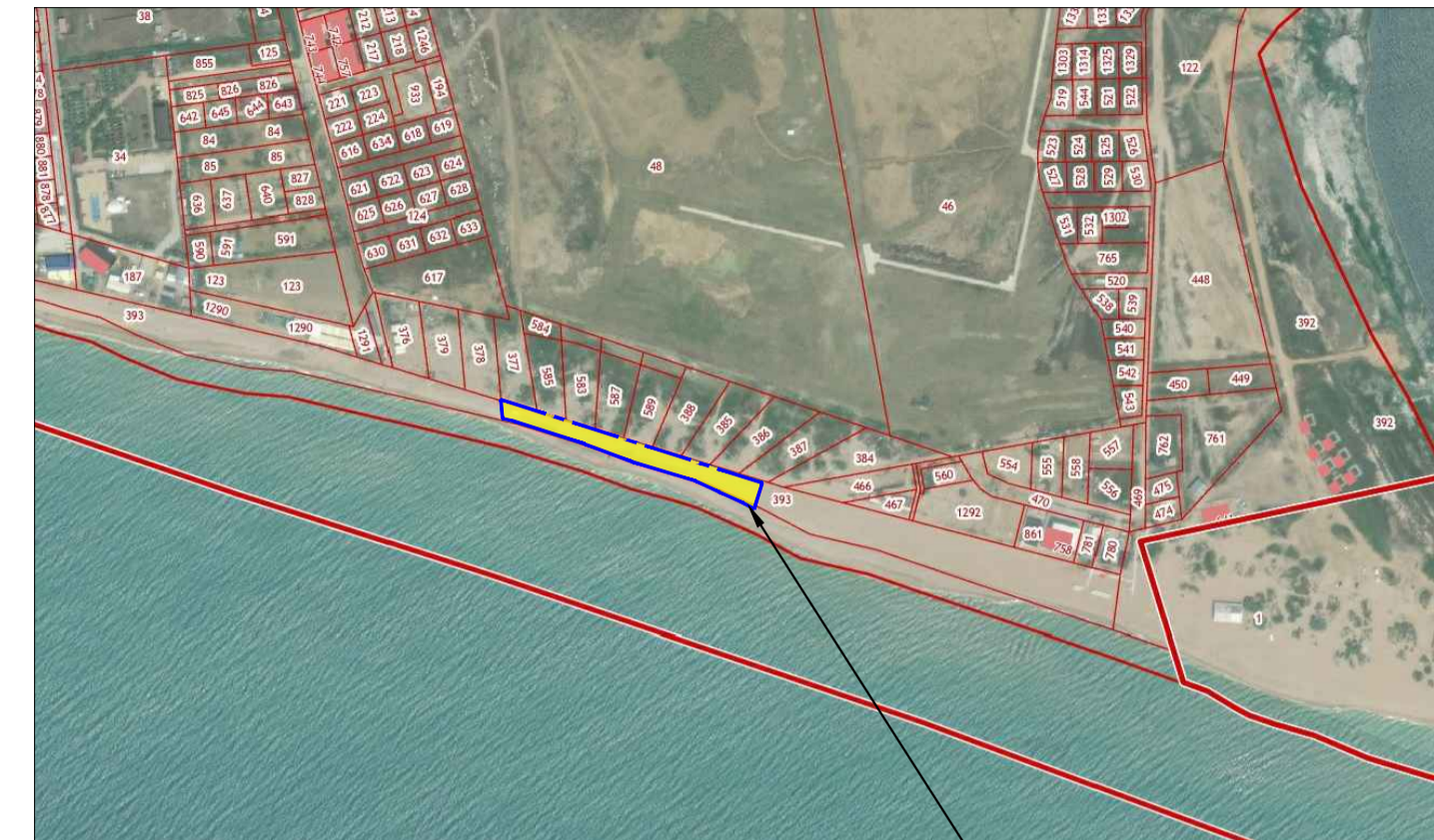
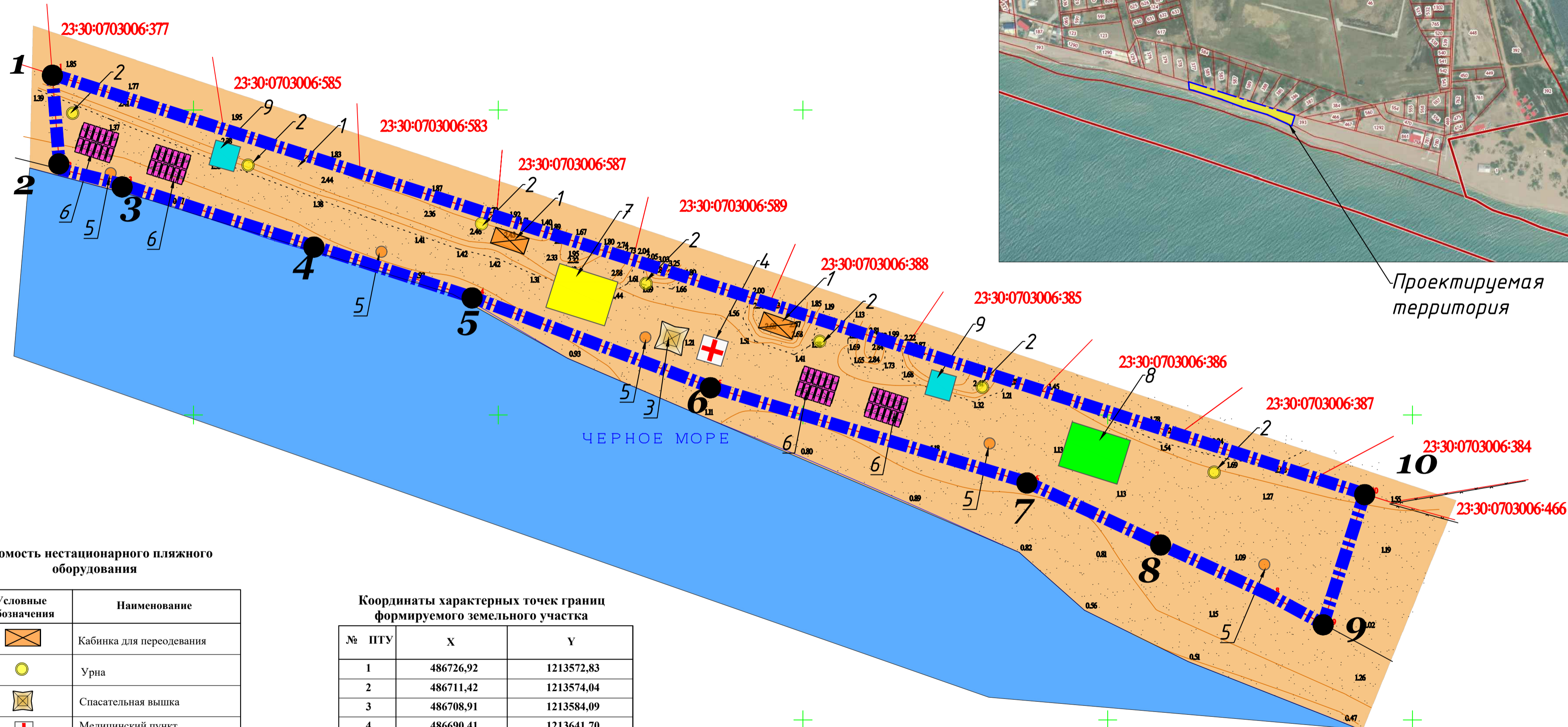


Графическая часть к пунктам 3, 4 текстовой части  
М 1:500

Ситуационный план М 1:5000.



Проектируемая территория



Ведомость нестационарного пляжного оборудования

№	Условные обозначения	Наименование
1		Кабинка для переодевания
2		Урна
3		Спасательная вышка
4		Медицинский пункт первой помощи
5		Стойка со спасательным кругом и "концами Александрова"
6		Теневой навес
7		Детская игровая площадка
8		Спортивная игровая площадка
9		Пункт проката спортивного инвентаря

Координаты характерных точек границ формируемого земельного участка

№ ПТУ	X	Y
1	486726,92	1213572,83
2	486711,42	1213574,04
3	486708,91	1213584,09
4	486690,41	1213641,70
5	486675,68	1213680,81
6	486660,06	1213732,76
7	486650,90	1213752,50
8	486641,75	1213772,24
9	486636,81	1213781,35
10	486658,15	1213788,16
Площадь земельного участка		3468,7 кв.м
Периметр земельного участка		484,7 м