

## ОБЩИЕ ПРАВИЛА

**25 км/ч** – максимальная разрешенная скорость для электросамоката

**Человек на электросамокате не должен мешать движению пешеходов**

**В темное время суток на движущемся электросамокате должны быть включены фары или фонари**

**ВАЖНО! Следите за тем, чтобы ваши дети надевали защитный шлем, налокотники и наколенники при езде на электросамокате**



## ИЗМЕНЕНИЯ В ПДД

С 1 марта 2023 года  
в Правилах дорожного  
движения (ПДД)  
появилось определение –  
средства индивидуальной  
мобильности (СИМ)  
и ряд требований к ним

Электросамокаты  
относятся к СИМ





1.

ВОДИТЕЛИ СИМ ДОЛЖНЫ ПЕРЕДВИГАТЬСЯ  
НА СКОРОСТИ

**НЕ ВЫШЕ 25 КМ/ЧАС**

И ИСПОЛЬЗОВАТЬ ЗАЩИТНУЮ ЭКИПИРОВКУ:  
ВЕЛОШЛЕМ, НАКОЛЕННИКИ И НАЛОКОТНИКИ





Для школьного  
уголка безопасности

# Виды средств индивидуальной мобильности (СИМ)



Если тебе подарили  
одно из этих устройств,  
будь внимателен!



САМОКАТ



РОЛИКОВЫЕ КОНЬКИ



ГИРОСКУТЕР



ЭЛЕКТРОСАМОКАТ



МОНОКОЛЕСО



ЭЛЕКТРОСКЕЙТБОРД

Соблюдай  
правила безопасности!



СЕГВЕЙ



СКЕЙТБОРД



ЭЛЕКТРОСКУТЕР

Передвигаясь на средствах индивидуальной мобильности, ты считаешься ПЕШЕХОДОМ!

✓ Катайся в безопасных местах: там, где нет движения транспорта

✓ Носи средства пассивной защиты (велолшлем, наколенники, налокотники) и световозвращатели

✓ Чтобы перейти дорогу, нужно спешиться, взять устройство в руки и перейти дорогу по пешеходному переходу пешком, подчиняясь правилам для пешеходов

**ЗАПОМНИ: Выезжать на проезжую часть дороги на этих устройствах НЕЛЬЗЯ!**

# ЧТО ОТНОСИТСЯ К СИМ:



сегвей



гироскутер



моноколесо



электросамокат



электроскейтборд



# 1/4

Человек на СИМ считается пешеходом и подчиняется правилам для пешеходов

Передвигаться на СИМ **можно**

- ✓ по тротуарам,
- ✓ пешеходным и велопешеходным дорожкам,
- ✓ в пределах пешеходных зон,
- ✓ в местах, закрытых для движения транспорта – в парках, скверах, дворах и на специально отведенных для катания площадках.

**Выезжать на СИМ на проезжую часть дороги НЕЛЬЗЯ**

## 2/4

Чтобы перейти дорогу, нужно **спешиться**, то есть взять устройство в руки и перейти проезжую часть по пешеходному переходу



## 3/4

Используй защитную экипировку:



велошлем



наколенники  
и налокотники



носи световозвращающие  
элементы, чтобы быть  
заметным





При совместном  
передвижении пешеходы  
в приоритете

На пешеходном  
переходе пользователям  
электроустройств  
необходимо спешиваться

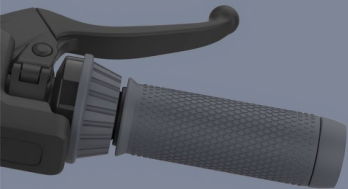
Люди на обычных  
самокатах и роликовых  
коньках приравниваются  
к пешеходам



# ДЛЯ ПОВЫШЕНИЯ БЕЗОПАСНОСТИ РЕКОМЕНДУЕТСЯ ИСПОЛЬЗОВАТЬ СРЕДСТВА ПАССИВНОЙ ЗАЩИТЫ:



Законодательно  
закреплены общие правила  
и обязанность их соблюдать,  
ответственность  
за нарушения



## 2.

# ПЕРЕХОДИМ ДОРОГУ БЕЗОПАСНО:

---

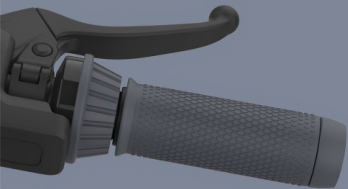
ВОДИТЕЛЬ СИМ ДОЛЖЕН СПЕШИТЬСЯ,  
ПЕРЕСЕЧЬ ПРОЕЗЖУЮ ЧАСТЬ,  
ДЕРЖА ТРАНСПОРТНОЕ СРЕДСТВО  
РЯДОМ С СОБОЙ, И ТОЛЬКО ПОСЛЕ ЭТОГО  
ПРОДОЛЖАТЬ ДВИЖЕНИЕ НА СИМ.



МИНИСТЕРСТВО ПРОСВЕЩЕНИЯ  
РОССИЙСКОЙ ФЕДЕРАЦИИ



Законодательно  
закреплены общие правила  
и обязанность их соблюдать,  
ответственность  
за нарушения





# Сойди с самоката на пешеходном переходе

Дай водителю автомобиля  
возможность тебя заметить

Запрещено пересекать дорогу,  
двигаясь на СИМ — ПДД 24.8





## МЕРЫ БЕЗОПАСНОСТИ ПРИ ИСПОЛЬЗОВАНИИ РОЛИКОВ, СКЕЙТБОРДОВ, САМОКАТОВ, ЭЛЕКТРОСАМОКАТОВ, ГИРОСКУТЕРОВ



- ✓ Кататься на данных устройствах рекомендуется в защитном шлеме, налокотниках и наколенниках



- ✓ Нужно сохранять хороший обзор по курсу движения.
- ✗ Не пользоваться мобильным телефоном или другими гаджетами.



- ✓ Необходимо сохранять безопасную скорость



- ✓ Необходимо соблюдать осторожность и правила дорожного движения.
- ✗ Запрещается мешать движению пешеходов.



- ✗ Нельзя использовать средства передвижения при недостаточной освещенности



АССОЦИАЦИЯ ОПЕРАТОРОВ  
МИКРОМОБИЛЬНОСТИ

**ПРОСТЫЕ ПРАВИЛА** ✓

**ЧЕРЕЗ ПЕШЕХОДНЫЙ  
ПЕРЕХОД - ТОЛЬКО  
ПЕШКОМ**



### 3.

## ВАЖНО ЗАПОМНИТЬ!

В ПЕШЕХОДНОЙ ЗОНЕ И НА ТРОТУАРЕ СИМ НАХОДИТСЯ НА ПРАВАХ «ГОСТЯ» ПРИОРИТЕТ ОТДАЁТСЯ ПЕШЕХОДАМ.

СКОРОСТЬ ДВИЖЕНИЯ СИМ НЕ ДОЛЖНЫ БЫТЬ ВЫСОКОЙ, ЧТОБЫ НЕ ПОДВЕРГАТЬ ПЕШЕХОДОВ ОПАСНОСТИ



МИНИСТЕРСТВО  
ВНУТРЕННИХ ДЕЛ  
РОССИЙСКОЙ  
ФЕДЕРАЦИИ

