



**АДМИНИСТРАЦИЯ МУНИЦИПАЛЬНОГО ОБРАЗОВАНИЯ  
ТЕМРЮКСКИЙ РАЙОН  
ПОСТАНОВЛЕНИЕ**

от 27.12.2016

№ 1570

г. Темрюк

**О проведении публичных слушаний по проекту планировки с проектом  
межевания территории для строительства объекта:  
«Многофункциональной зоны дорожного сервиса на участке  
км 25+400 (слева) подъезда от автомобильной дороги  
М-25 Новороссийск – Керченский пролив к городу Керчь и сухогрузному  
району морского порта Тамань Краснодарского края»**

На основании статей 45, 46 Градостроительного кодекса Российской Федерации, Федерального закона от 6 октября 2003 года № 131-ФЗ «Об общих принципах организации местного самоуправления в Российской Федерации», Устава муниципального образования Темрюкский район, решения XII сессии Совета муниципального образования Темрюкский район VI созыва от 29 апреля 2016 года № 123 «Об утверждении Положения о порядке проведения публичных слушаний на территории муниципального образования Темрюкский район», постановления администрации муниципального образования Темрюкский район от 24 октября 2016 года № 963 «О подготовке проекта планировки с проектом межевания территории для строительства объекта: «Многофункциональной зоны дорожного сервиса на участке км 25+400 (слева) подъезда от автомобильной дороги М-25 Новороссийск – Керченский пролив к городу Керчь и сухогрузному району морского порта Тамань Краснодарского края», **п о с т а н о в л я ю:**

1. Назначить проведение публичных слушаний по проекту планировки с проектом межевания территории для строительства объекта: «Многофункциональной зоны дорожного сервиса на участке км 25+400 (слева) подъезда от автомобильной дороги М-25 Новороссийск – Керченский пролив к городу Керчь и сухогрузному району морского порта Тамань Краснодарского края» (приложение № 1-5) на 27 января 2017 года, начало 10-00 часов.

Местом проведения публичных слушаний определить актовъй зал администрации Таманского сельского поселения Темрюкского района по адресу: Российская Федерация, Краснодарский край, Темрюкский район, ст-ца Тамань, ул. Карла Маркса, 106.

2. Создать оргкомитет по проведению публичных слушаний и утвердить его состав (приложение № 6).

3. Создать рабочую группу по учету предложений и проведению

публичных слушаний и утвердить её состав (приложение № 7).

4. Утвердить и опубликовать порядок учета предложений и участия граждан в обсуждении проекта (приложение № 8).

5. Установить, что заявки на участие в публичных слушаниях по проекту: «Многофункциональной зоны дорожного сервиса на участке км 25+400 (слева) подъезда от автомобильной дороги М-25 Новороссийск – Керченский пролив к городу Керчь и сухогрузному району морского порта Тамань Краснодарского края» принимаются в письменной форме со дня опубликования настоящего постановления по 24 января 2017 года включительно. Заявки принимаются в рабочие дни по адресу: Российская Федерация, Краснодарский край, Темрюкский район, г. Темрюк, ул. Ленина, 14, каб. 24, с 08-00 до 17-00 часов.

6. Отделу по взаимодействию со СМИ (Кистанова) разместить (опубликовать) постановление «О проведении публичных слушаний по проекту планировки с проектом межевания территории для строительства объекта: «Многофункциональной зоны дорожного сервиса на участке км 25+400 (слева) подъезда от автомобильной дороги М-25 Новороссийск – Керченский пролив к городу Керчь и сухогрузному району морского порта Тамань Краснодарского края» на официальном сайте муниципального образования Темрюкский район в информационно-телекоммуникационной сети «Интернет».

7. Контроль за выполнением настоящего постановления возложить на заместителя главы муниципального образования Темрюкский район Д.А. Сиенко.

8. Постановление вступает в силу на следующий день после его официального опубликования.

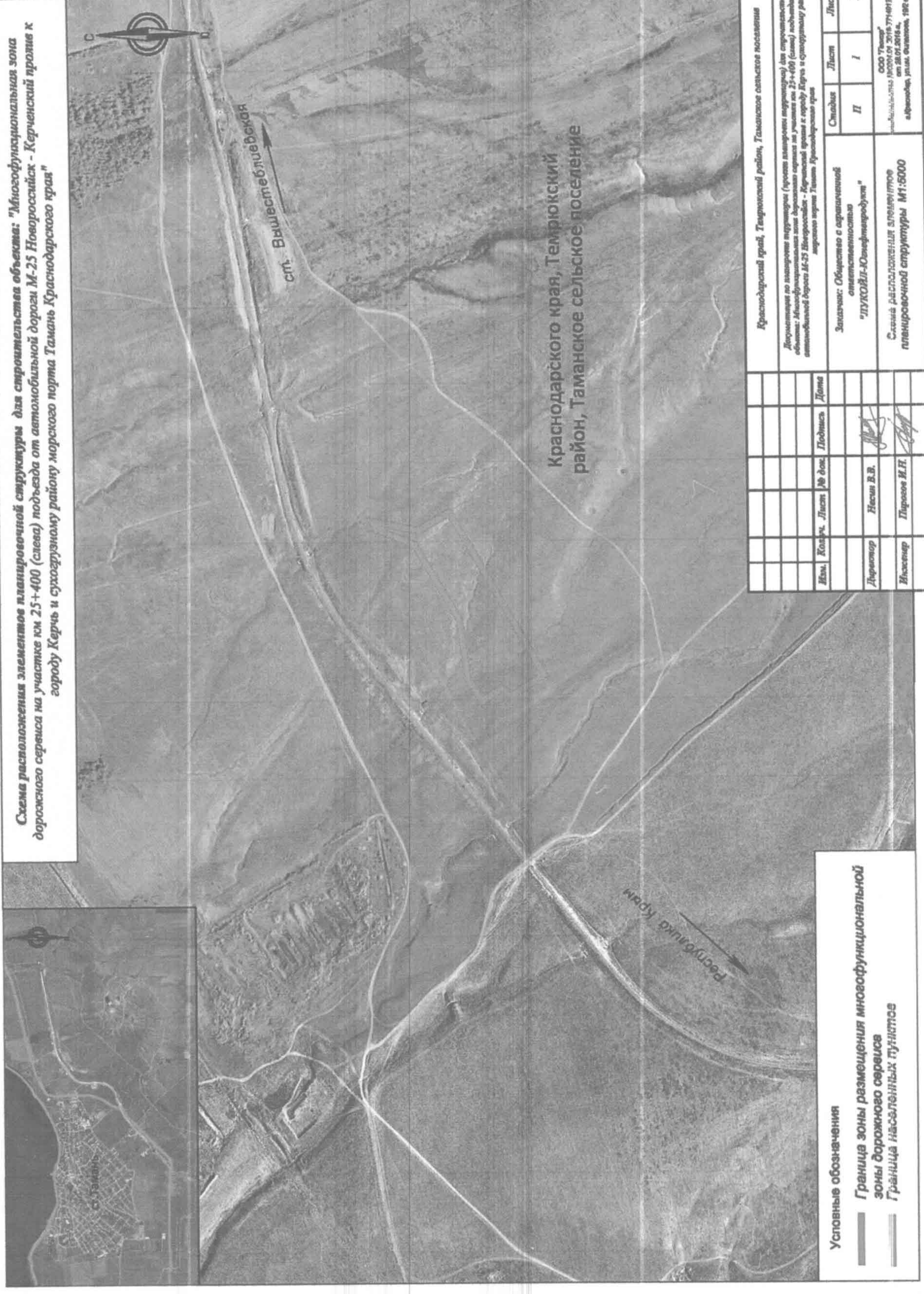
Исполняющий обязанности  
главы муниципального образования  
Темрюкский район



Ф.В. Бабенков

к постановлению администрации  
муниципального образования Темрюкский район  
от 27.10.2016 № 2570

Схема расположения элементной планировочной структуры для строительства объекта: "Многофункциональная зона дорожного сервиса на участке км 25+400 (слева) подъезда от автомобильной дороги М-25 Новороссийск - Керченский пролив к городу Керчь и сухогрузному району морского порта Тамань Краснодарского края"



Условные обозначения  
 — Граница зоны размещения многофункциональной зоны дорожного сервиса  
 — Граница населенных пунктов

Краснодарского края, Темрюкский район, Таманское сельское поселение

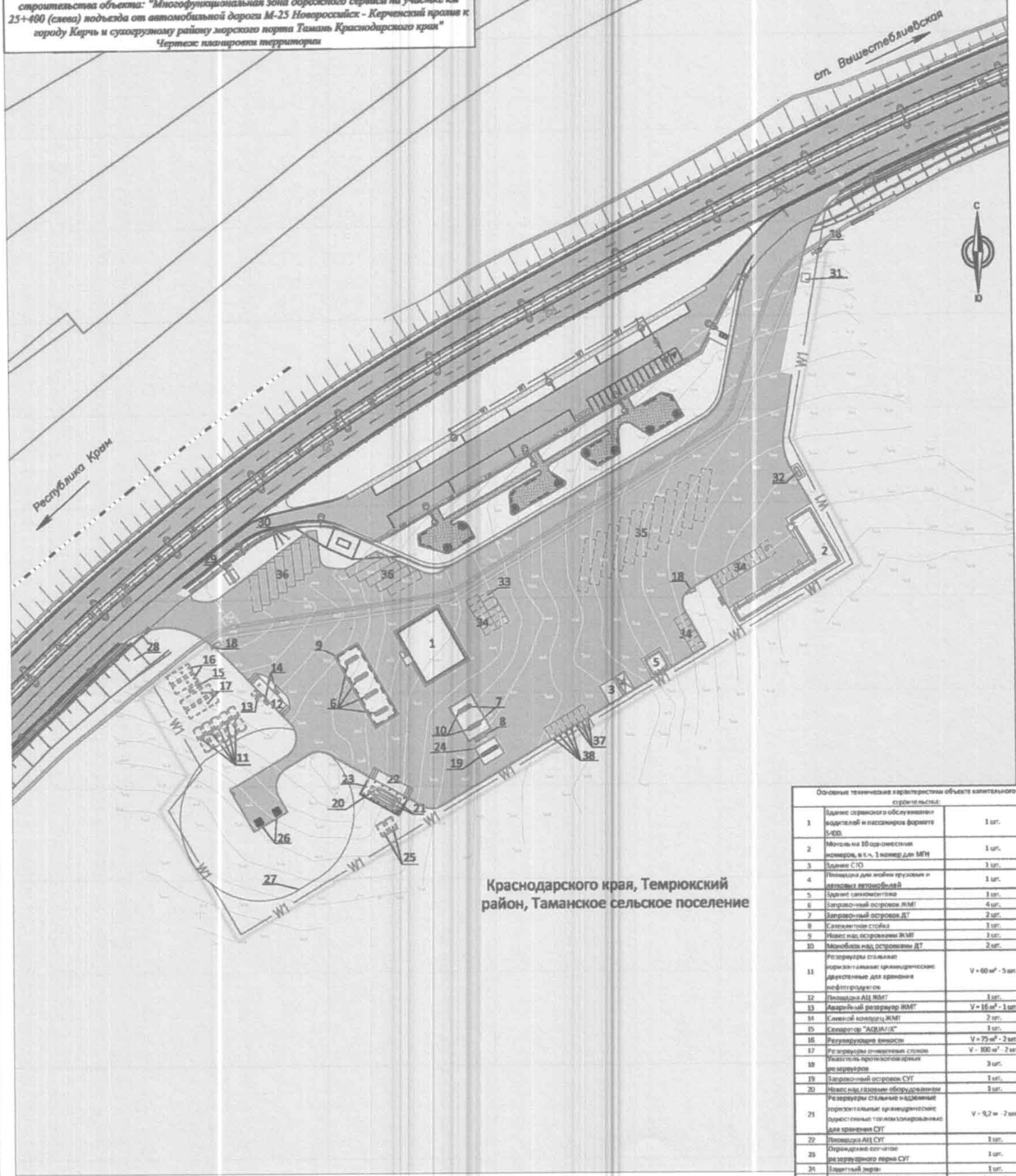
Краснодарский край, Темрюкский район, Таманское сельское поселение		Специализация	Лист	Листов
Детализация по территории территории (через выделенный маршрут) для строительства объекта: Многофункциональная зона дорожного сервиса на участке км 25+400 (слева) подъезда от автомобильной дороги М-25 Новороссийск - Керченский пролив к городу Керчь и сухогрузному району морского порта Тамань Краснодарского края		II	I	I
Заказчик: Общество с ограниченной ответственностью "ЛУКОИЛ-Южнефтепродукт"	Исполнитель: Нескин В.В.			
Степень детализации: элементное планировочное	Исполнитель: Пирогов И.Н.			
ООО "Темп"				
ИНН 2307018444				
адрес: ул.м. Фрунзе, 192 кв. 149				

Заместитель главы  
муниципального образования  
Темрюкский район

Д.А. Сиенко

к постановлению администрации  
муниципального образования  
Темрюкский район  
от 27.12.2016 № 1570

Документация по планировке территории (проект планировки территории) для строительства объекта: "Многофункциональная зона дорожного сервиса на участке км 25+400 (слева) подъезда от автомобильной дороги М-25 Новороссийск - Керченский пролив к городу Керчь и сухогрузному району морского порта Тамань Краснодарского края"  
Чертеж планировки территории



Краснодарского края, Темрюкский район, Таманское сельское поселение

- Условные обозначения:**  
Линия, обозначающая дорогу, улицы, проезды, линии связи, объекты инженерной и транспортной инфраструктуры:  
Граница зоны размещения многофункциональной зоны дорожного сервиса  
Граница земельного участка, стоящего на кадастровом учете  
Граница кадастрового квартала  
Кадастровый номер земельного участка, стоящего на кадастровом учете  
Кадастровый номер квартала  
- асфальтовое покрытие  
**Коммуникации:**  
W1 - проектируемая линия электропередачи  
**Сооружения:**  
- проектируемые здания, строения, сооружения

Территориальные зоны, в соответствии со схемой градостроительного зонирования территории Таманского сельского поселения, Темрюкского района  
**Зоны реального использования:**  
CX-1 - зона сельскохозяйственного назначения

Основные технические характеристики объектов капитального строительства:	
1	Здание сервисного обслуживания водителей и пассажиров формата F-BOX 1 шт.
2	Место на 10 одноместных номеров, в т.ч. 1 номер для МПН 1 шт.
3	Полыне СПО 1 шт.
4	Площадка для мойки грузовых и легковых автомобилей 1 шт.
5	Здание санузла 1 шт.
6	Заправочный островок АМТ 4 шт.
7	Заправочный островок ДТ 2 шт.
8	Самостоятельная стоянка 1 шт.
9	Место над островком АМТ 1 шт.
10	Место над островком ДТ 2 шт.
11	Резервуары сточных вод: сточные и хозяйственно-фекальные для хранения и фильтрации 1 шт. V = 60 м³ - 5 шт.
12	Помощь АИ АМТ 1 шт.
13	Аварийный резервуар АМТ V = 16 м³ - 1 шт.
14	Сливной коллектор АМТ 2 шт.
15	Сепаратор "АКВАЛ" 1 шт.
16	Резервуары емкости V = 75 м³ - 2 шт.
17	Резервуар сточных вод V = 100 м³ - 2 шт.
18	Указатель противопожарных резервуаров 3 шт.
19	Заправочный островок СУТ 1 шт.
20	Место над газовой оборудованием резервуары сточные и хозяйственно-фекальные и хозяйственно-фекальные для хранения СУТ V = 9,2 м³ - 2 шт.
21	Помощь АИ СУТ 1 шт.
22	Отрядное оборудование резервуара 1 шт.
23	Электрический шкаф 1 шт.
24	Противопожарный резервуар V = 25 м³ - 2 шт.
25	Сливная 2 шт.
26	Органическое сырье 1 шт.
27	Информационная стойка 1 шт.
28	Навигационная стойка 1 шт.
29	Фонари 3 шт.
30	Трансформаторная подстанция 1 шт.
31	Двухъярусная автостоянка 1 шт.
32	Пост охраны с/п на 2 машины 1 шт.
33	Площадка с контейнерами для сбора мусора 3 шт.
34	Парковка для грузовых автомобилей 1 шт.
35	Парковка для автобусов 2 шт.
36	Смотровые выгородки для автомобилей 3 шт.
37	Поддержка автомобилей 4 шт.

Имя	Категория	Линия	№ документа	Подпись	Дата
Директор	Носов В.В.				
Инженер	Перова Я.Н.				

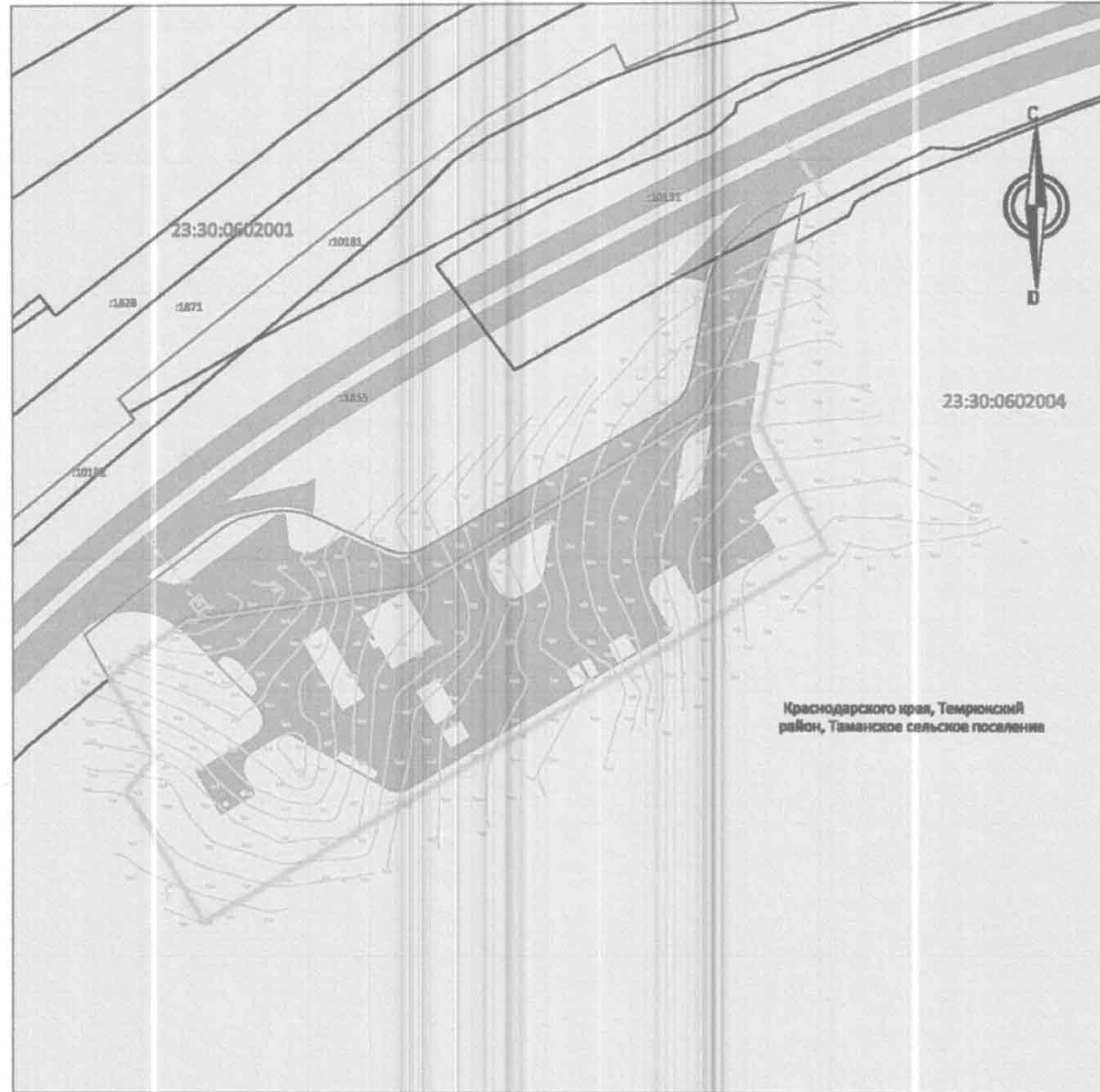
Краснодарский край, Темрюкский район, Таманское сельское поселение  
Документация по планировке территории (проект планировки территории) для строительства объекта: "Многофункциональная зона дорожного сервиса на участке км 25+400 (слева) подъезда от автомобильной дороги М-25 Новороссийск - Керченский пролив к городу Керчь и сухогрузному району морского порта Тамань Краснодарского края"  
Заполнен: Объектом с ограниченной ответственностью "ТЕМЮКЪН-ЭКОНОМПРОДУКТ"  
Состав: Лист 1 из 1  
ООО "Темюк" ИНН 6001000000 ОГРН 6001000000  
М: 1000

Заместитель главы  
муниципального образования

к постановлению администрации  
муниципального образования  
Темрюкский район

от 17.10.2016 № 1510

Схема границ зон с особыми условиями использования территории для строительства  
объекта: "Многофункциональная зона дорожного сервиса на участке км 25+400 (слева)  
подъезда от автомобильной дороги М-25 Новороссийск - Керченский пролив к городу Керчь и  
сухогрузному району морского порта Тамань Краснодарского края"



Краснодарского края, Темрюкский район, Таманское сельское поселение

Условные обозначения:

- Граница зоны размещения многофункциональной зоны дорожного сервиса
- Граница части земельного участка для передачи в аренду
- Граница земельного участка, стоящего на кадастровом учете
- Граница кадастрового квартала
- Кадастровый номер земельного участка, стоящего на кадастровом учете
- Кадастровый номер квартала
- асфальтовое покрытие

Территориальные зоны, в соответствии со схемой градостроительного зонирования территории Таманского сельского поселения, Темрюкского района

Зоны сельскохозяйственного использования:  
**СХ-1** - зона сельскохозяйственных угодий

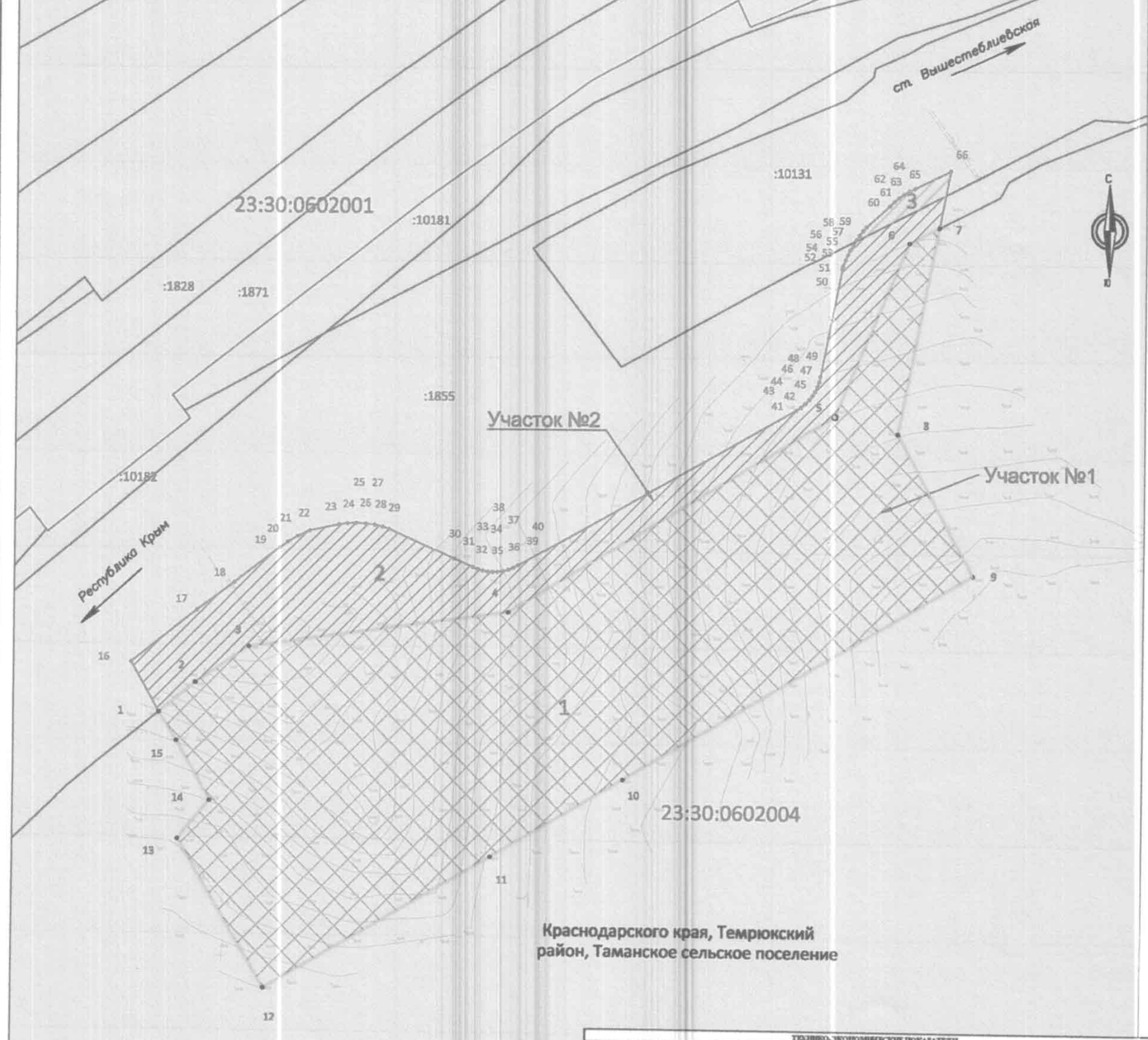
Краснодарский край, Темрюкский район, Таманское сельское поселение					
Дokumentация по планировке территории (участок планировки территории) для строительства объекта: "Многофункциональная зона дорожного сервиса на участке км 25+400 (слева) подъезда от автомобильной дороги М-25 Новороссийск - Керченский пролив к городу Керчь и сухогрузному району морского порта Тамань Краснодарского края"					
Изм.	Кол.ч.	Лист	№ док.	Подпись	Дата
Директор		Несин В.В.			
Инженер		Парохов И.Н.			
Заказчик: Общество с ограниченной ответственностью "ЛУКОЙЛ-Южнефтепродукт"			Стадия	Лист	Листов
			II	I	I
Схема границ зон с особыми условиями использования территории М 1:2000			ООО "Темрюк" выд. № 004.05-2016-7714/12204-П-183 от 28.01.2016 г., г. Краснодар, ул.н. Фрунзе, 182 оф. 140		

Заместитель главы  
муниципального образования  
Темрюкский район

Д.А. Сиенко

к постановлению администрации  
муниципального образования  
Темрюкский район  
от 17.10.2016 № 1510

Документация по планировке территории (проект межевания территории) для строительства объекта: "Многофункциональная зона дорожного сервиса на участке км 25+400 (слева) подъезда от автомобильной дороги М-25 Новороссийск - Керченский пролив к городу Керчь и сухогрузному району морского порта Тамань Краснодарского края"  
Чертеж межевания территории



Краснодарского края, Темрюкский район, Таманское сельское поселение

- Условные обозначения:**
- Граница зоны размещения многофункциональной зоны дорожного сервиса
  - Граница части земельного участка для передачи в аренду
  - Граница земельного участка, стоящего на кадастровом учете
  - Граница кадастрового квартала
  - Кадастровый номер земельного участка, стоящего на кадастровом учете
  - Кадастровый номер квартала
  - Граница образуемых и измененных земельных участков
  - Условный номер образуемого земельного участка
  - Номер точки поворота границы образуемых и измененных земельных участков
  - Граница образуемых земельных участков, используемых во временное пользование
  - Условный номер земельного участка, используемого во временное пользование
  - Номер точки поворота границы образуемых земельных участков, используемых во временное пользование
  - Обозначения участков

Территориальные зоны, в соответствии со схемой градостроительного зонирования территории Таманского сельского поселения, Темрюкского района  
**Зоны сельскохозяйственного использования:**  
CX-1 - зона сельскохозяйственных угодий

**Примечание:**  
1) В соответствии с "Письмом управления государственной охраны объектов культурного наследия Краснодарского края" от 27.09.2016 г. № 78-6314/16-01-21 из изъятых земельным участком участок памятников истории и культуры не значится.  
2) Казначейские координаты поворотных точек и технико-экономические показатели границы формируемой полосы отвода автомобильной дороги приведены в том же №3

№ п/п	Кадастровый номер	Примечания	Адрес	Фактическое использование	Категория земель	Площадь кв.м.	Объемы образуемых земельных участков
Площадь образуемого земельного участка №1 для размещения АЗС							
1	в границах кадастрового квартала 23:30:0602005	Государственная собственность	Краснодарский край, Темрюкский район	в границах кадастрового квартала		22945	23:30:0602004:071

№ п/п	Кадастровый номер	Примечания	Адрес	Фактическое использование	Категория земель	Площадь кв.м.	Объемы образуемых земельных участков
Площадь образуемой части земельного участка №2 для передачи в аренду							
2	в границах кадастрового участка 23:30:0602004:1015	Российская Федерация, Правительство Краснодарского края, Управление Федеральной службы государственной регистрации, кадастра и картографии Краснодарского края	Краснодарский край, Темрюкский район, Таманское сельское поселение	Автомобильный транспорт для размещения объектов "Транспортная инфраструктура" (автомобильная дорога Новороссийск - Керченский пролив (б/п. Северо-восток))	Земли населенных пунктов	5769	23:30:0602004:1015:001

№ п/п	Кадастровый номер	Примечания	Адрес	Фактическое использование	Категория земель	Площадь кв.м.	Объемы образуемых земельных участков
3	в границах кадастрового участка 23:30:0602004:10111	Российская Федерация, Правительство Краснодарского края, Управление Федеральной службы государственной регистрации, кадастра и картографии Краснодарского края	Краснодарский край, Темрюкский район, Таманское сельское поселение	для размещения объектов промышленности	Земли населенных пунктов	191	23:30:0602004:10111:001

Краснодарский край, Темрюкский район, Таманское сельское поселение

Документация по планировке территории (проект межевания территории) для строительства объекта: "Многофункциональная зона дорожного сервиса на участке км 25+400 (слева) подъезда от автомобильной дороги М-25 Новороссийск - Керченский пролив к городу Керчь и сухогрузному району морского порта Тамань Краснодарского края"

Имя	Инициалы	Лист	№ деп.	Подпись	Дата
Директор	Нисен В.В.				
Исполнитель	Пархова И.И.				

Значение: Обременение с ограниченной ответственностью  
"ЛУКОЙЛ-Юниферрум"  
II 1 1

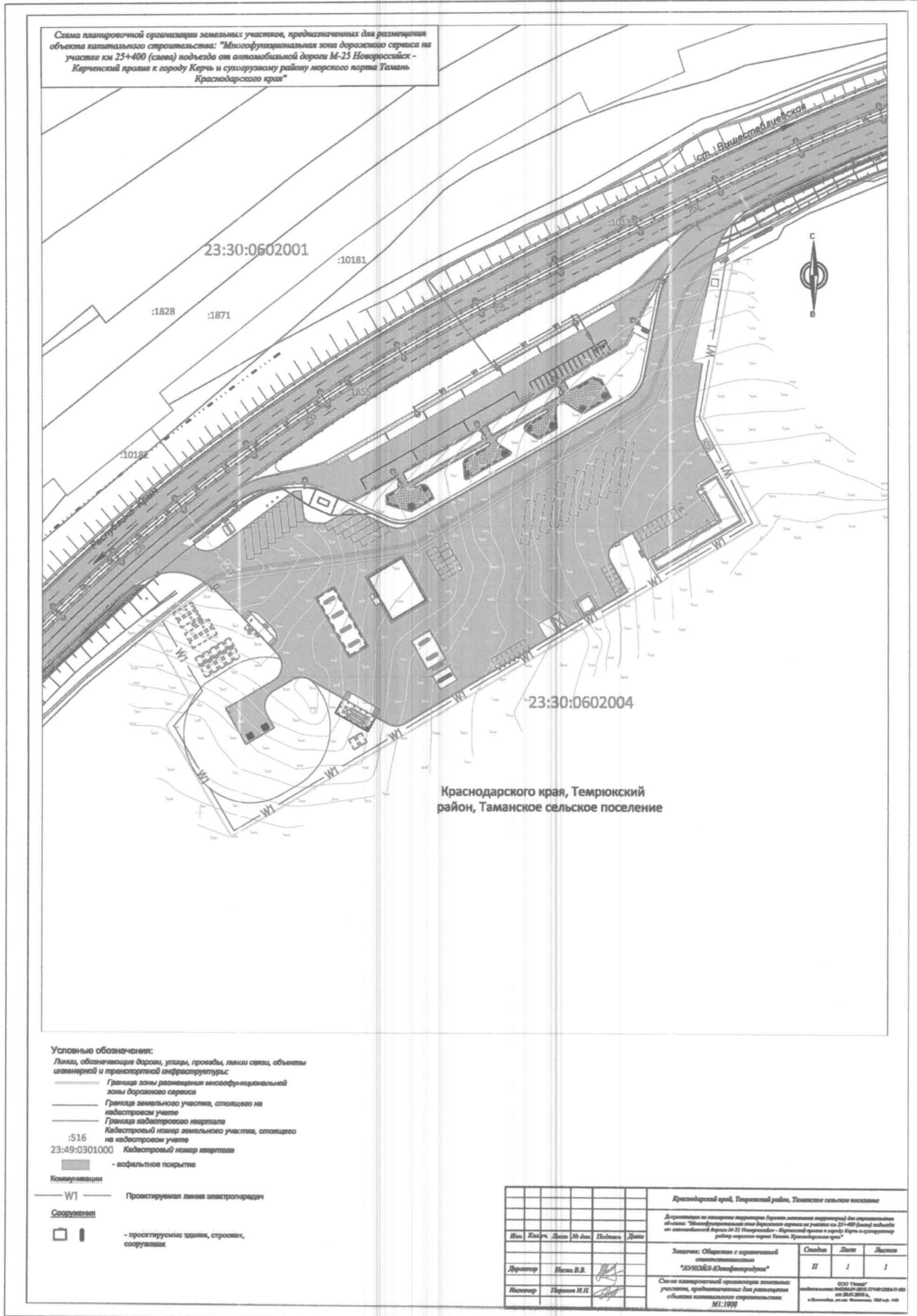
Формат межевания территории М1:1000

ООО "Тамань"  
ИНН Краснодарского края 23:01:005774601220-0/103  
от 30.01.2016 г.  
Краснодар, ул.н. Фрунзе, 192 стр. 1/0

Заместитель главы  
муниципального образования  
Темрюкский район

Д.А. Сиенко

к постановлению администрации  
муниципального образования Темрюкский район  
от 14.12.2016 № 1510



Заместитель главы  
муниципального образования  
Темрюкский район

И.А. Савин

ПРИЛОЖЕНИЕ № 6

УТВЕРЖДЕН  
постановлением администрации  
муниципального образования  
Темрюкский район  
от 27.12.2016 № 1570

**СОСТАВ**  
**оргкомитета по проведению публичных слушаний**

- |                                 |  |
|---------------------------------|--|
| Сиенко<br>Дмитрий Александрович | - заместитель главы муниципального образования Темрюкский район;   |
| Кравец<br>Татьяна Витальевна    | - начальник управления архитектуры и градостроительства администрации муниципального образования Темрюкский район, главный архитектор; |
| Ветрова<br>Валерия Сергеевна    | - начальник правового управления администрации муниципального образования Темрюкский район;  |
| Голец<br>Евгения Николаевна     | - главный специалист управления архитектуры и градостроительства администрации муниципального образования Темрюкский район;            |
| Малышева<br>Наталья Евгеньевна  | - главный специалист МКУ «Архитектурный центр» муниципального образования Темрюкский район (по согласованию).                          |

Заместитель главы  
муниципального образования  
Темрюкский район



Д.А. Сиенко



ПРИЛОЖЕНИЕ № 7

УТВЕРЖДЕН  
постановлением администрации  
муниципального образования  
Темрюкский район  
от 27.12.2016 № 15-10

**СОСТАВ**  
**рабочей группы по учету предложений и проведению публичных слушаний**

Выгулярова  
Наталья Александровна

- главный специалист управления архитектуры и градостроительства администрации муниципального образования Темрюкский район;

Побиванец  
Ирина Ивановна

- главный специалист управления архитектуры и градостроительства администрации муниципального образования Темрюкский район;

Рыбченко  
Ольга Сергеевна

- главный специалист управления архитектуры и градостроительства администрации муниципального образования Темрюкский район.

Заместитель главы  
муниципального образования  
Темрюкский район



Д.А. Сиенко

## ПРИЛОЖЕНИЕ № 8

УТВЕРЖДЕН  
постановлением администрации  
муниципального образования  
Темрюкский район  
от 27.12.2016 № 1510

### ПОРЯДОК

#### учета предложений и участия граждан в обсуждении проекта

1. Население муниципального образования Темрюкский район с момента опубликования (обнародования) постановления «О проведении публичных слушаний по проекту планировки с проектом межевания территории для строительства объекта: «Многофункциональной зоны дорожного сервиса на участке км 25+400 (слева) подъезда от автомобильной дороги М-25 Новороссийск – Керченский пролив к городу Керчь и сухогрузному району морского порта Тамань Краснодарского края» вправе участвовать в его обсуждении в следующих формах:

1) проведение собраний граждан по месту жительства;

2) массового обсуждения проекта планировки территории с проектом межевания территории для строительства объекта: «Многофункциональной зоны дорожного сервиса на участке км 25+400 (слева) подъезда от автомобильной дороги М-25 Новороссийск – Керченский пролив к городу Керчь и сухогрузному району морского порта Тамань Краснодарского края»;

3) в иных формах, не противоречащих действующему законодательству.

2. Предложения о дополнениях и (или) изменениях по проекту планировки с проектом межевания территории для строительства объекта: «Многофункциональной зоны дорожного сервиса на участке км 25+400 (слева) подъезда от автомобильной дороги М-25 Новороссийск – Керченский пролив к городу Керчь и сухогрузному району морского порта Тамань Краснодарского края» (далее - предложения), выдвинутые на публичных слушаниях, указывают в итоговом документе публичных слушаний.

3. Предложения населения к опубликованному (обнародованному) постановлению по проекту планировки с проектом межевания территории для строительства объекта: «Многофункциональной зоны дорожного сервиса на участке км 25+400 (слева) подъезда от автомобильной дороги М-25 Новороссийск – Керченский пролив к городу Керчь и сухогрузному району морского порта Тамань Краснодарского края» могут вноситься со дня его опубликования и по 24 января 2017 года включительно в оргкомитет и рассматриваются им в соответствии с настоящим Порядком.

4. Внесенные предложения регистрируются оргкомитетом по проведению публичных слушаний по проекту планировки с проектом межевания территории для строительства объекта: «Многофункциональной зоны дорожного сервиса на участке км 25+400 (слева) подъезда от автомобильной дороги М-25 Новороссийск – Керченский пролив к городу Керчь и сухогрузному району морского порта Тамань Краснодарского края».

5. Предложения должны соответствовать требованиям Конституции Российской Федерации, Федерального закона от 6 октября 2003 года № 131-ФЗ «Об общих принципах организации местного самоуправления в Российской Федерации», Градостроительного кодекса РФ.

6. Предложения должны соответствовать требованиям:

1) должны обеспечивать однозначное толкование;

2) должны быть понятными, краткими и по существу рассматриваемого вопроса.

7. Предложения, внесенные с нарушением требований и сроков, предусмотренных настоящим порядком, по решению оргкомитета могут быть оставлены без рассмотрения.

Заместитель главы  
муниципального образования  
Темрюкский район



Д.А. Сиенко