

**АДМИНИСТРАЦИЯ МУНИЦИПАЛЬНОГО ОБРАЗОВАНИЯ
ТЕМРЮКСКИЙ РАЙОН
ПОСТАНОВЛЕНИЕ**

от 13.12.2022

№ 2349

г. Темрюк

**Об установлении публичного сервитута в целях эксплуатации
объекта электросетевого хозяйства ВЛ 10 кВ «РД-1», расположенного на
территории Темрюкского района Краснодарского края**

В соответствии с главой V.7 Земельного кодекса Российской Федерации, руководствуясь административным регламентом предоставления муниципальной услуги «Установление публичного сервитута в отдельных целях», утвержденным постановлением администрации муниципального образования Темрюкский район от 9 августа 2021 г. № 1171, рассмотрев ходатайство ПАО «Россети Кубань», в лице представителя по доверенности Хулаева Эдуарда Доржиевича – генерального директора ООО «Регион Кадастр Юг», зарегистрированное в администрации муниципального образования Темрюкский район под номером 01-11594/22-27-12.09.22, **п о с т а н о в л я ю**:

1. Установить публичный сервитут сроком на 49 лет в отношении земельных участков, согласно приложению 1 к настоящему постановлению, для эксплуатации электросетевого хозяйства ВЛ 10 кВ «РД-1», расположенного на территории Темрюкского района Краснодарского края.

2. Утвердить границы публичного сервитута для эксплуатации объекта электросетевого хозяйства ВЛ 10 кВ «РД-1», расположенного на территории Темрюкского района Краснодарского края, согласно приложению 2 к настоящему постановлению.

3. Права и обязанности обладателя публичного сервитута установлены статьей 39.50 Земельного кодекса Российской Федерации.

4. Порядок установления зон с особыми условиями использования территорий и содержание ограничений прав на земельные участки в границах таких зон установлен постановлением Правительства Российской Федерации от 24 февраля 2009 г. № 160 «О порядке установления охранных зон объектов электросетевого хозяйства и особых условий использования земельных участков, расположенных в границах таких зон».

5. Плата за публичный сервитут в отношении земельных участков, находящихся в государственной или муниципальной собственности и не обремененных правами третьих лиц, вносится единовременным платежом не позднее шести месяцев со дня принятия настоящего постановления и устанавливается в размере 0,01 процента кадастровой стоимости такого земельного участка за каждый год использования этого земельного участка, согласно приложению 3 к настоящему постановлению.

6. График проведения работ при осуществлении деятельности, для обеспечения которой устанавливается публичный сервитут, в случае установления публичного сервитута в отношении земель и земельных участков, находящихся в государственной и муниципальной собственности, установлен приложением 4 к настоящему постановлению.

7. ПАО «Россети Кубань» в установленном законом порядке обеспечить приведение земельных участков, указанных в пункте 1 настоящего постановления, в состояние, пригодное для использования в соответствии с видом разрешенного использования, в сроки, предусмотренные пунктом 8 статьи 39.50 Земельного кодекса Российской Федерации.

8. Публичный сервитут считается установленным со дня внесения сведений о нем в Единый государственный реестр недвижимости.

9. Управлению архитектуры и градостроительства администрации муниципального образования Темрюкский район (Дружинин С.Г.) обеспечить внесение сведений о границах установленного публичного сервитута в государственную информационную систему обеспечения градостроительной деятельности.

10. Управлению имущественных и земельных отношений администрации муниципального образования Темрюкский район (Рогаль М.В.) в течение пяти рабочих дней со дня принятия настоящего постановления направить копию настоящего постановления:

1) обладателю публичного сервитута, с информацией о лицах, являющихся правообладателями земельных участков, способах связи с ними, копии документов, подтверждающих права указанных лиц на земельные участки;

2) в Управление Федеральной службы государственной регистрации, кадастра и картографии по Краснодарскому краю.

11. Отделу информатизации и взаимодействия со СМИ администрации муниципального образования Темрюкский район (Семикина О.А.) официально опубликовать постановление «Об установлении публичного сервитута в целях эксплуатации объекта электросетевого хозяйства ВЛ 10 кВ «РД-1», расположенного на территории Темрюкского района Краснодарского края» в периодическом печатном издании Темрюкского района газете «Тамань» и официально опубликовать (разместить) на официальном сайте муниципального образования Темрюкский район в информационно-телекоммуникационной сети «Интернет» в течение пяти рабочих дней со дня принятия настоящего постановления.

12. Контроль за выполнением настоящего постановления возложить на заместителя главы муниципального образования Темрюкский район Мануйлову С.А.

13. Постановление вступает в силу после его официального опубликования.

Глава муниципального образования
Темрюкский район



Ф.В. Бабенков

Приложение 1
к постановлению администрации
муниципального образования
Темрюкский район
от 19.12.2022 № 23/9

ПЕРЕЧЕНЬ

земельных участков, в отношении которых установлен публичный сервитут для использования земель и земельных участков в целях эксплуатации объекта электросетевого хозяйства ВЛ 10 кВ «РД-1», расположенного на территории Темрюкского района Краснодарского края

№ п/п	Кадастровый номер земельного участка	Адрес или иное описание местоположения земельного участка (участков), в отношении которого испрашивается публичный сервитут
1	2	3
1	23:30:0902000:242	край Краснодарский, р-н Темрюкский, в 3500 м. юго-восточнее ст.Старотитаровская
2	23:30:0902000:243	край Краснодарский, р-н Темрюкский, в 3500 м. юго-восточнее ст.Старотитаровская
3	23:30:0902000:245	край Краснодарский, р-н Темрюкский, в 3500 м. юго-восточнее ст.Старотитаровская
4	23:30:0902000:247	край Краснодарский, р-н Темрюкский, в 3500 м. юго-восточнее ст.Старотитаровская
5	23:30:0902000:249	край Краснодарский, р-н Темрюкский, в 3500 м. юго-восточнее ст.Старотитаровская
6	23:30:0902000:251	край Краснодарский, р-н Темрюкский, в 3500 м. юго-восточнее ст.Старотитаровская
7	23:30:0902000:253	край Краснодарский, р-н Темрюкский, в 3500 м. юго-восточнее ст.Старотитаровская
8	23:30:0902000:255	край Краснодарский, р-н Темрюкский, в 3500 м. юго-восточнее ст.Старотитаровская
9	23:30:0902000:257	край Краснодарский, р-н Темрюкский, в 3500 м. юго-восточнее ст.Старотитаровская
10	23:30:0902000:259	край Краснодарский, р-н Темрюкский, в 3500 м. юго-восточнее ст.Старотитаровская

1	2	3
11	23:30:0902000:261	край Краснодарский, р-н Темрюкский, в 3500 м. юго-восточнее ст.Старотитаровская
12	23:30:0902000:264	край Краснодарский, р-н Темрюкский, в 3500 м. юго-восточнее ст.Старотитаровская
13	23:30:0902000:266	край Краснодарский, р-н Темрюкский, в 3500 м. юго-восточнее ст.Старотитаровская
14	23:30:0902000:269	край Краснодарский, р-н Темрюкский, в 3500 м. юго-восточнее ст.Старотитаровская
15	23:30:0902000:271	край Краснодарский, р-н Темрюкский, в границах АФ «Старотитаровская» ТОО
16	23:30:0902000:900	край Краснодарский, р-н Темрюкский, в границах АФ «Старотитаровская» ТОО
17	23:30:0902000:10329	Краснодарский край, р-н. Темрюкский
18	23:30:0902000:11159	Краснодарский край, Темрюкский район, в границах ОАО АФ «Старотитаровская»
19	23:30:1001000:643	Краснодарский край, р-н. Темрюкский
20	23:30:0902000:238	край Краснодарский, р-н Темрюкский, в 3500 м. юго-восточнее ст.Старотитаровская
21	23:30:0902000:240	край Краснодарский, р-н Темрюкский, в 3500 м. юго-восточнее ст.Старотитаровская
22	23:30:0000000:357	Краснодарский край, р-н Темрюкский, с/п Краснострельское, х. Белый
23	23:30:0000000:423	Краснодарский край, р-н Темрюкский, в границах с/х «Радуга», участок № 1
24	23:30:0000000:2127	Краснодарский край, р-н. Темрюкский
25	23:30:1001000:264	-
26	23:30:1001001:35	Краснодарский край, р-н Темрюкский, в 1,5 км юго-западнее х.Белый
27	23:30:1001001:54	Краснодарский край, Темрюкский район, х. Белый, ул. Гаражная, 5
28	23:30:1001003:7	край Краснодарский, р-н Темрюкский, в

1	2	3
		границах с/х «Радуга», участок 8
29	23:30:1001004:1083	58
30	23:30:1001000:70	край Краснодарский, р-н Темрюкский, с/о Краснострельский, х. Белый, Отделение № 3, 4
31	23:30:1001000:485	Краснодарский край, р-н Темрюкский, в границах СК «Радуга»
32	23:30:1001000:593	Краснодарский край, р-н. Темрюкский
33	23:30:1001001:24	край Краснодарский, р-н Темрюкский, в границах АФ ТОО «Радуга»
34	23:30:1001001:44	край Краснодарский, р-н Темрюкский, в границах с/х «Радуга»,
35	23:30:1001001:50	Краснодарский край, р-н Темрюкский, в границах с/х «Радуга», участок № 1
36	23:30:1001001:58	-
37	23:30:1001001:66	Краснодарский край, Темрюкский район, в границах СК «Радуга»
38	23:30:1001001:71	Краснодарский край, Темрюкский район, в границах СК «Радуга»
39	23:30:1001001:82	Краснодарский край, Темрюкский район, в границах СК «Радуга»
40	23:30:1001001:87	Краснодарский край, Темрюкский район, в границах СК «Радуга»
41	23:30:1001001:95	Краснодарский край, Темрюкский район, в границах СК «Радуга»
42	23:30:0902007:1	Краснодарский край, р-н. Темрюкский
43	23:30:1001012:1	Краснодарский край, р-н. Темрюкский
44	23:30:0902000:237	Краснодарский край, р-н Темрюкский, в 3500 м. юго-восточнее ст.Старотитаровская
45	23:30:0902000:244	край Краснодарский, р-н Темрюкский, в 3500 м. юго-восточнее ст.Старотитаровская

1	2	3
46	23:30:0902000:246	край Краснодарский, р-н Темрюкский, в 3500 м. юго-восточнее ст.Старотитаровская
47	23:30:0902000:248	край Краснодарский, р-н Темрюкский, в 3500 м. юго-восточнее ст.Старотитаровская
48	23:30:0902000:250	край Краснодарский, р-н Темрюкский, в 3500 м. юго-восточнее ст.Старотитаровская
49	23:30:0902000:252	край Краснодарский, р-н Темрюкский, в 3500 м. юго-восточнее ст.Старотитаровская
50	23:30:0902000:254	край Краснодарский, р-н Темрюкский, в 3500 м. юго-восточнее ст.Старотитаровская
51	23:30:0902000:256	край Краснодарский, р-н Темрюкский, в 3500 м. юго-восточнее ст.Старотитаровская
52	23:30:0902000:258	край Краснодарский, р-н Темрюкский, в 3500 м. юго-восточнее ст.Старотитаровская
53	23:30:0902000:260	край Краснодарский, р-н Темрюкский, в 3500 м. юго-восточнее ст.Старотитаровская
54	23:30:0902000:262	край Краснодарский, р-н Темрюкский, в 3500 м. юго-восточнее ст.Старотитаровская
55	23:30:0902000:265	край Краснодарский, р-н Темрюкский, в 3500 м. юго-восточнее ст.Старотитаровская
56	23:30:0902000:268	край Краснодарский, р-н Темрюкский, в 3500 м. юго-восточнее ст.Старотитаровская
57	23:30:0902000:270	край Краснодарский, р-н Темрюкский, в 3500 м. юго-восточнее ст.Старотитаровская
58	23:30:0902000:272	край Краснодарский, р-н Темрюкский, в границах АФ «Старотитаровская» ТОО
59	23:30:0902000:10240	Краснодарский край, Темрюкский район, в границах АФ «Старотитаровская»
60	23:30:0902000:10517	Краснодарский край, р-н. Темрюкский, ст-ца. Старотитаровская
61	23:30:0902000:11160	край Краснодарский, р-н Темрюкский, в границах ОАО АФ «Старотитаровская»

1	2	3
62	23:30:1001001:49	край Краснодарский, р-н Темрюкский, в границах с/х «Радуга», участок № 1
63	23:30:0902000:239	край Краснодарский, р-н Темрюкский, в 3500 м. юго-восточнее ст.Старотитаровская
64	23:30:0902000:241	край Краснодарский, р-н Темрюкский, в 3500 м. юго-восточнее ст.Старотитаровская
65	23:30:0000000:421	Краснодарский край, р-н Темрюкский, в границах с/х «Радуга», участок № 1
66	23:30:0000000:498	Краснодарский край, р-н Темрюкский, в границах с/х «Радуга», участок №1
67	23:30:0000000:2682	Краснодарский край, р-н. Темрюкский
68	23:30:1001000:271	край Краснодарский, р-н Темрюкский, в границах СК «Радуга»
69	23:30:1001001:53	Краснодарский край, р-н Темрюкский, х. Белый, ул. Гаражная, 3
70	23:30:1001001:112	48
71	23:30:1001003:30	Краснодарский край, р-н. Темрюкский
72	23:30:1001000:13	край Краснодарский, р-н Темрюкский, с/о Краснострельский, х. Белый, отделение 3, ул.Западная, 3
73	23:30:1001000:498	край Краснодарский, р-н Темрюкский, юго-западнее х.Белый, в границах с/к «Радуга»
74	23:30:1001000:617	-
75	23:30:1001001:40	край Краснодарский, р-н Темрюкский, в границах с/х «Радуга»,
76	23:30:1001001:45	край Краснодарский, р-н Темрюкский, в границах с/х «Радуга»,
77	23:30:1001001:55	край Краснодарский, р-н Темрюкский, в границах с/х «Радуга», участок № 1
78	23:30:1001001:64	Краснодарский край, Темрюкский район, в границах СК «Радуга»

1	2	3
79	23:30:1001001:67	Краснодарский край, Темрюкский район, в границах СК «Радуга»
80	23:30:1001001:81	Краснодарский край, Темрюкский район, в границах СК «Радуга»
81	23:30:1001001:83	Краснодарский край, Темрюкский район, в границах СК «Радуга»
82	23:30:1001001:94	Краснодарский край, Темрюкский район, в границах СК «Радуга»
83	23:30:1001003:6	край Краснодарский, р-н Темрюкский, в границах с/х «Радуга», участок 7
84	23:30:1001001:32	край Краснодарский, р-н Темрюкский, в границах с/х «Радуга», участок № 9

* согласно общедоступным сведениям публичной кадастровой карты (<https://pkk5.rosreestr.ru/>)

Заместитель главы
муниципального образования
Темрюкский район



С.А. Мануйлова

Приложение 2

к постановлению администрации
муниципального образования
Темрюкский район

от 22.02.2024 № 2349

ОПИСАНИЕ МЕСТОПОЛОЖЕНИЯ ГРАНИЦ
публичного сервитута для эксплуатации объекта электросетевого
хозяйства ВЛ 10 кВ «РД-1», расположенного на территории Темрюкского
района Краснодарского края

Раздел 1

Сведения об объекте		
№ п/п	Характеристики объекта	Описание характеристик
1	2	3
1	Местоположение объекта	Краснодарский край, Темрюкский район
2	Площадь объекта +/- величина погрешности определения площади (Р +/- Дельта Р)	413833 кв.м ± 129 кв.м
3	Иные характеристики объекта	Публичный сервитут в отношении земель и земельных участков в границах линейного объекта ВЛ 10 кВ "РД-1" с прилегающими ПС и ВЛ для размещения объекта электросетевого хозяйства, необходимого для организации электроснабжения населения. Срок публичного сервитута составляет 49 лет и установлен в пользу публичного акционерного общества "Россети Кубань". Юридический адрес: 350033 Россия, г. Краснодар, ул. Ставропольская, 2А, E-mail: telet@kuben.elektra.ru

Раздел 2

Сведения о местоположении границ объекта					
1. Система координат <u>МСК-23, зона 1</u>					
2. Сведения о характерных точках границ объекта					
Обозначение характерных точек границ	Координаты, м		Метод определения координат характерной точки	Средняя квадратическая погрешность положения характерной точки (M _t), м	Описание обозначения точки на местности (при наличии)
	X	Y			
1	2	3	4	5	6
1	494964.49	1238592.95	Метод спутниковых геодезических измерений (определений)	0.10	–
2	494964.55	1238614.15	Метод спутниковых геодезических измерений (определений)	0.10	–
3	493004.49	1238619.70	Метод спутниковых геодезических измерений (определений)	0.10	–
4	493019.60	1239861.84	Метод спутниковых геодезических измерений (определений)	0.10	–
5	493037.13	1239884.90	Метод спутниковых геодезических измерений (определений)	0.10	–
6	493020.24	1239897.73	Метод спутниковых геодезических измерений (определений)	0.10	–
7	492998.49	1239869.09	Метод спутниковых геодезических измерений (определений)	0.10	–
8	492983.29	1238619.72	Метод спутниковых геодезических измерений (определений)	0.10	–
9	492691.53	1238619.41	Метод спутниковых геодезических измерений (определений)	0.10	–
10	492532.43	1238658.85	Метод спутниковых геодезических измерений (определений)	0.10	–
11	491696.03	1238664.12	Метод спутниковых геодезических измерений (определений)	0.10	–
12	491742.68	1238782.86	Метод спутниковых геодезических измерений (определений)	0.10	–
13	491767.89	1239282.23	Метод спутниковых геодезических измерений (определений)	0.10	–
14	491800.56	1240231.63	Метод спутниковых геодезических измерений	0.10	–

			(определений)		
15	491814.76	1240246.81	Метод спутниковых геодезических измерений (определений)	0.10	–
16	491898.56	1240265.25	Метод спутниковых геодезических измерений (определений)	0.10	–
17	491936.68	1240822.13	Метод спутниковых геодезических измерений (определений)	0.10	–
18	491903.37	1241219.33	Метод спутниковых геодезических измерений (определений)	0.10	–
19	491917.98	1241499.86	Метод спутниковых геодезических измерений (определений)	0.10	–
20	492112.23	1241853.38	Метод спутниковых геодезических измерений (определений)	0.10	–
21	492348.70	1242248.66	Метод спутниковых геодезических измерений (определений)	0.10	–
22	492408.01	1242417.37	Метод спутниковых геодезических измерений (определений)	0.10	–
23	492523.43	1242737.24	Метод спутниковых геодезических измерений (определений)	0.10	–
24	492607.83	1242878.15	Метод спутниковых геодезических измерений (определений)	0.10	–
25	492672.06	1243047.23	Метод спутниковых геодезических измерений (определений)	0.10	–
26	492758.49	1243243.52	Метод спутниковых геодезических измерений (определений)	0.10	–
27	492888.43	1243345.81	Метод спутниковых геодезических измерений (определений)	0.10	–
28	492968.16	1243345.32	Метод спутниковых геодезических измерений (определений)	0.10	–
29	492967.61	1243340.82	Метод спутниковых геодезических измерений (определений)	0.10	–
30	492988.66	1243338.28	Метод спутниковых геодезических измерений (определений)	0.10	–
31	492989.50	1243345.24	Метод спутниковых геодезических измерений (определений)	0.10	–
32	493084.04	1243345.20	Метод спутниковых геодезических измерений	0.10	–

			(определений)		
33	493083.59	1243339.81	Метод спутниковых геодезических измерений (определений)	0.10	–
34	493104.72	1243338.06	Метод спутниковых геодезических измерений (определений)	0.10	–
35	493105.31	1243345.20	Метод спутниковых геодезических измерений (определений)	0.10	–
36	493227.76	1243345.26	Метод спутниковых геодезических измерений (определений)	0.10	–
37	493228.14	1243338.99	Метод спутниковых геодезических измерений (определений)	0.10	–
38	493249.30	1243340.28	Метод спутниковых геодезических измерений (определений)	0.10	–
39	493249.00	1243345.19	Метод спутниковых геодезических измерений (определений)	0.10	–
40	493324.41	1243344.76	Метод спутниковых геодезических измерений (определений)	0.10	–
41	493326.60	1243344.78	Метод спутниковых геодезических измерений (определений)	0.10	–
42	493336.47	1243172.85	Метод спутниковых геодезических измерений (определений)	0.10	–
43	493267.16	1243173.24	Метод спутниковых геодезических измерений (определений)	0.10	–
44	493249.96	1243179.68	Метод спутниковых геодезических измерений (определений)	0.10	–
45	493242.52	1243159.83	Метод спутниковых геодезических измерений (определений)	0.10	–
46	493263.26	1243152.06	Метод спутниковых геодезических измерений (определений)	0.10	–
47	493358.93	1243151.53	Метод спутниковых геодезических измерений (определений)	0.10	–
48	493348.54	1243332.54	Метод спутниковых геодезических измерений (определений)	0.10	–
49	493361.67	1243340.25	Метод спутниковых геодезических измерений (определений)	0.10	–
50	493367.18	1243325.97	Метод спутниковых геодезических измерений	0.10	–

			(определений)		
51	493386.96	1243333.60	Метод спутниковых геодезических измерений (определений)	0.10	–
52	493374.31	1243366.37	Метод спутниковых геодезических измерений (определений)	0.10	–
53	493324.38	1243365.96	Метод спутниковых геодезических измерений (определений)	0.10	–
54	493237.76	1243366.46	Метод спутниковых геодезических измерений (определений)	0.10	–
55	493095.54	1243366.39	Метод спутниковых геодезических измерений (определений)	0.10	–
56	492980.14	1243366.45	Метод спутниковых геодезических измерений (определений)	0.10	–
57	492881.15	1243367.05	Метод спутниковых геодезических измерений (определений)	0.10	–
58	492741.22	1243256.90	Метод спутниковых геодезических измерений (определений)	0.10	–
59	492652.43	1243055.27	Метод спутниковых геодезических измерений (определений)	0.10	–
60	492588.68	1242887.43	Метод спутниковых геодезических измерений (определений)	0.10	–
61	492504.19	1242746.37	Метод спутниковых геодезических измерений (определений)	0.10	–
62	492391.56	1242434.23	Метод спутниковых геодезических измерений (определений)	0.10	–
63	492234.30	1242483.96	Метод спутниковых геодезических измерений (определений)	0.10	–
64	492227.90	1242463.75	Метод спутниковых геодезических измерений (определений)	0.10	–
65	492384.40	1242414.13	Метод спутниковых геодезических измерений (определений)	0.10	–
66	492329.41	1242257.71	Метод спутниковых геодезических измерений (определений)	0.10	–
67	492093.83	1241863.93	Метод спутниковых геодезических измерений (определений)	0.10	–
68	491897.06	1241505.82	Метод спутниковых геодезических измерений	0.10	–

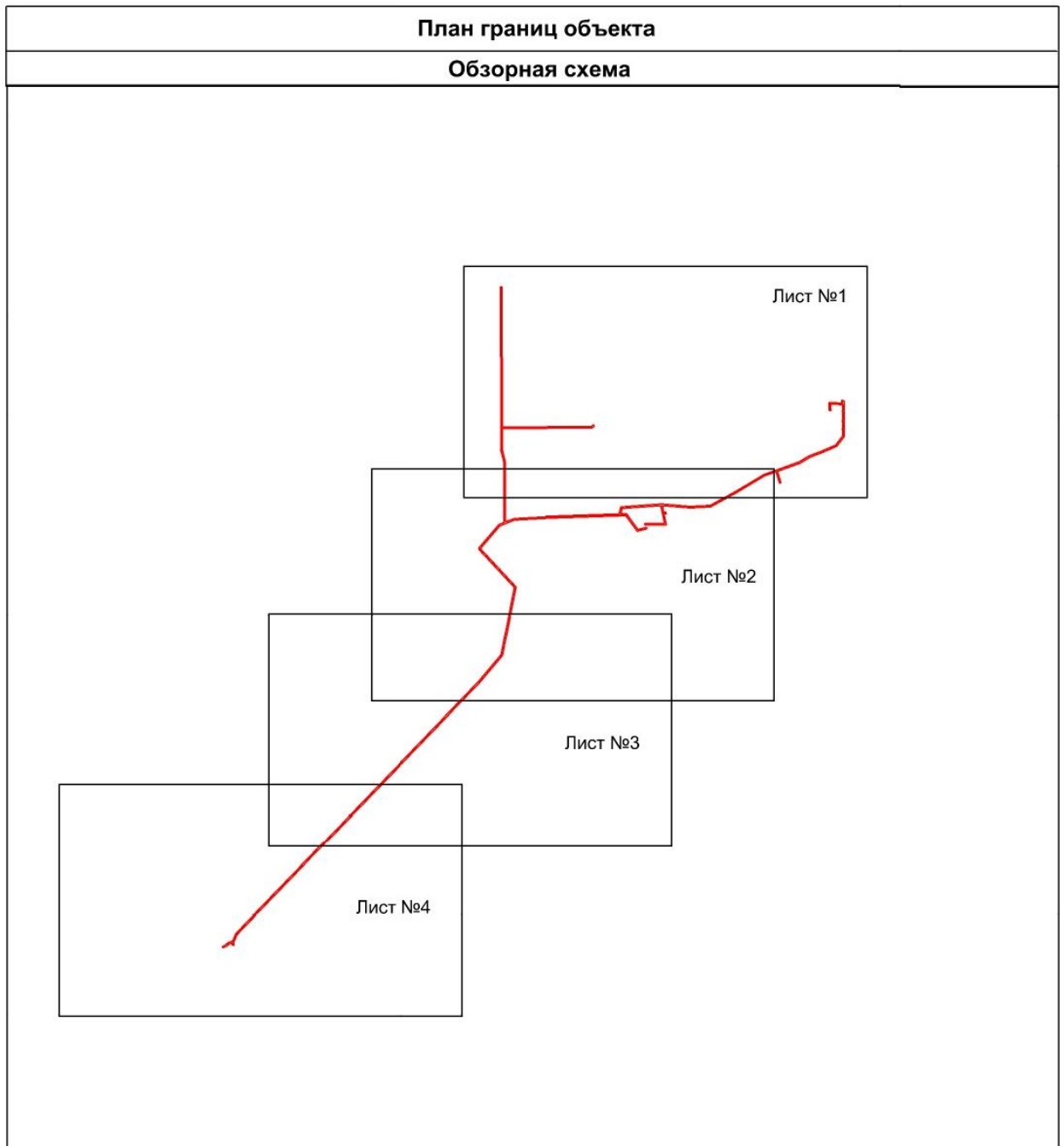
			(определений)		
69	491882.13	1241219.00	Метод спутниковых геодезических измерений (определений)	0.10	–
70	491914.29	1240835.45	Метод спутниковых геодезических измерений (определений)	0.10	–
71	491816.85	1240856.59	Метод спутниковых геодезических измерений (определений)	0.10	–
72	491824.10	1240883.98	Метод спутниковых геодезических измерений (определений)	0.10	–
73	491803.60	1240889.40	Метод спутниковых геодезических измерений (определений)	0.10	–
74	491796.11	1240861.10	Метод спутниковых геодезических измерений (определений)	0.10	–
75	491653.75	1240891.99	Метод спутниковых геодезических измерений (определений)	0.10	–
76	491652.41	1240602.66	Метод спутниковых геодезических измерений (определений)	0.10	–
77	491673.61	1240602.57	Метод спутниковых геодезических измерений (определений)	0.10	–
78	491674.83	1240865.72	Метод спутниковых геодезических измерений (определений)	0.10	–
79	491801.52	1240838.23	Метод спутниковых геодезических измерений (определений)	0.10	–
80	491914.85	1240813.63	Метод спутниковых геодезических измерений (определений)	0.10	–
81	491878.49	1240282.54	Метод спутниковых геодезических измерений (определений)	0.10	–
82	491803.78	1240266.10	Метод спутниковых геодезических измерений (определений)	0.10	–
83	491801.60	1240263.78	Метод спутниковых геодезических измерений (определений)	0.10	–
84	491804.24	1240345.71	Метод спутниковых геодезических измерений (определений)	0.10	–
85	491588.81	1240502.97	Метод спутниковых геодезических измерений (определений)	0.10	–
86	491619.56	1240623.01	Метод спутниковых геодезических измерений	0.10	–

			(определений)		
87	491599.03	1240628.27	Метод спутниковых геодезических измерений (определений)	0.10	–
88	491564.71	1240494.32	Метод спутниковых геодезических измерений (определений)	0.10	–
89	491782.69	1240335.19	Метод спутниковых геодезических измерений (определений)	0.10	–
90	491779.65	1240240.30	Метод спутниковых геодезических измерений (определений)	0.10	–
91	491746.71	1239283.13	Метод спутниковых геодезических измерений (определений)	0.10	–
92	491721.68	1238787.39	Метод спутниковых геодезических измерений (определений)	0.10	–
93	491665.00	1238643.12	Метод спутниковых геодезических измерений (определений)	0.10	–
94	491641.12	1238584.14	Метод спутниковых геодезических измерений (определений)	0.10	–
95	491324.54	1238313.74	Метод спутниковых геодезических измерений (определений)	0.10	–
96	491322.57	1238314.11	Метод спутниковых геодезических измерений (определений)	0.10	–
97	490787.80	1238809.89	Метод спутниковых геодезических измерений (определений)	0.10	–
98	489826.98	1238618.66	Метод спутниковых геодезических измерений (определений)	0.10	–
99	489817.44	1238610.08	Метод спутниковых геодезических измерений (определений)	0.10	–
100	489450.79	1238300.71	Метод спутниковых геодезических измерений (определений)	0.10	–
101	485963.28	1234927.27	Метод спутниковых геодезических измерений (определений)	0.10	–
102	485855.75	1234880.42	Метод спутниковых геодезических измерений (определений)	0.10	–
103	485810.66	1234884.00	Метод спутниковых геодезических измерений (определений)	0.10	–
104	485808.98	1234862.87	Метод спутниковых геодезических измерений	0.10	–

			(определений)		
105	485843.50	1234860.13	Метод спутниковых геодезических измерений (определений)	0.10	–
106	485829.62	1234815.29	Метод спутниковых геодезических измерений (определений)	0.10	–
107	485796.24	1234773.56	Метод спутниковых геодезических измерений (определений)	0.10	–
108	485773.99	1234730.20	Метод спутниковых геодезических измерений (определений)	0.10	–
109	485792.85	1234720.52	Метод спутниковых геодезических измерений (определений)	0.10	–
110	485814.13	1234761.99	Метод спутниковых геодезических измерений (определений)	0.10	–
111	485848.68	1234805.19	Метод спутниковых геодезических измерений (определений)	0.10	–
112	485866.24	1234861.87	Метод спутниковых геодезических измерений (определений)	0.10	–
113	485975.26	1234909.37	Метод спутниковых геодезических измерений (определений)	0.10	–
114	489465.01	1238284.98	Метод спутниковых геодезических измерений (определений)	0.10	–
115	489831.36	1238594.09	Метод спутниковых геодезических измерений (определений)	0.10	–
116	489836.83	1238599.01	Метод спутниковых геодезических измерений (определений)	0.10	–
117	490781.33	1238786.99	Метод спутниковых геодезических измерений (определений)	0.10	–
118	491312.64	1238294.41	Метод спутниковых геодезических измерений (определений)	0.10	–
119	491330.59	1238291.02	Метод спутниковых геодезических измерений (определений)	0.10	–
120	491658.84	1238571.40	Метод спутниковых геодезических измерений (определений)	0.10	–
121	491687.66	1238642.98	Метод спутниковых геодезических измерений (определений)	0.10	–
122	492529.78	1238637.66	Метод спутниковых геодезических измерений	0.10	–

			(определений)		
123	492688.95	1238598.21	Метод спутниковых геодезических измерений (определений)	0.10	–
124	492993.75	1238598.53	Метод спутниковых геодезических измерений (определений)	0.10	–
1	494964.49	1238592.95	Метод спутниковых геодезических измерений (определений)	0.10	–
3. Сведения о характерных точках части (частей) границы объекта					
Обозначение характерных точек части границы	Координаты, м		Метод определения координат характерной точки	Средняя квадратическая погрешность положения характерной точки (M _t), м	Описание обозначения точки на местности (при наличии)
	X	Y			
1	2	3	4	5	6
-	-	-	-	-	-
Текстовое описание местоположения границ объекта					
Прохождение границы		Описание прохождения границы			
от точки	доточки				
1	2	3			
<ОУГОТ>	124	–			
<ОУГОТ>	1	–			


Раздел 4



Масштаб 1:80000

Используемые условные знаки и обозначения:

 - Граница охранной зоны

 - Обозначение листа плана границ объекта землеустройства

Лист № - Обозначение номера листа плана границ объекта землеустройства

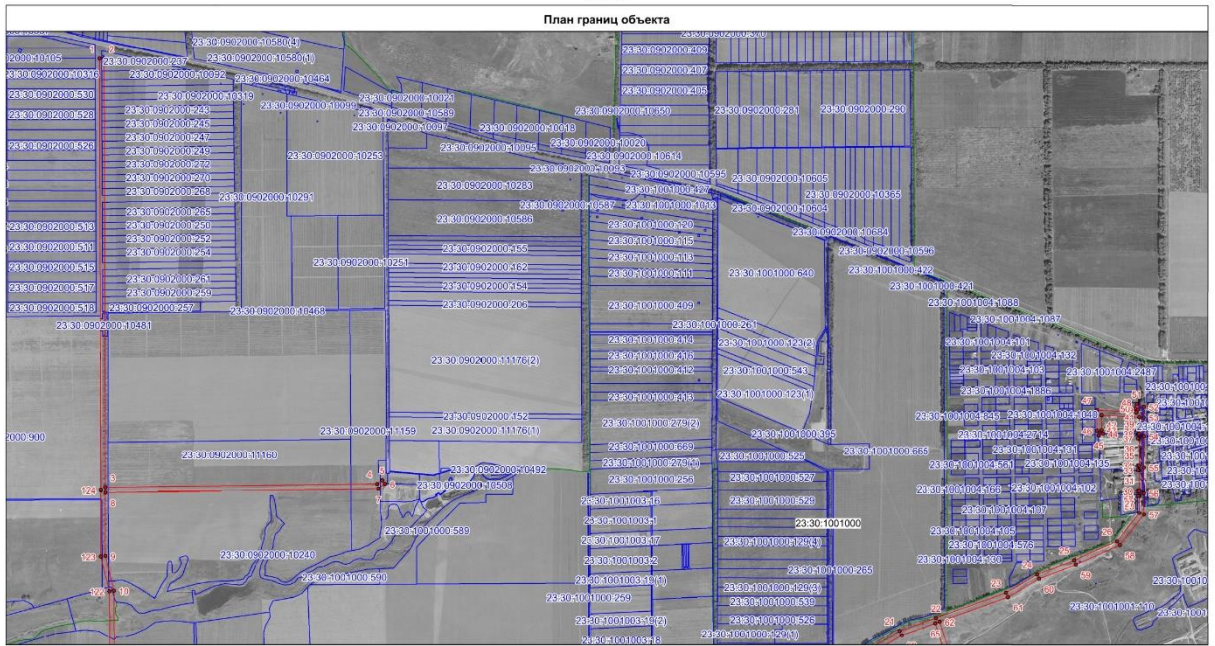


/Э.Д. Хулаев

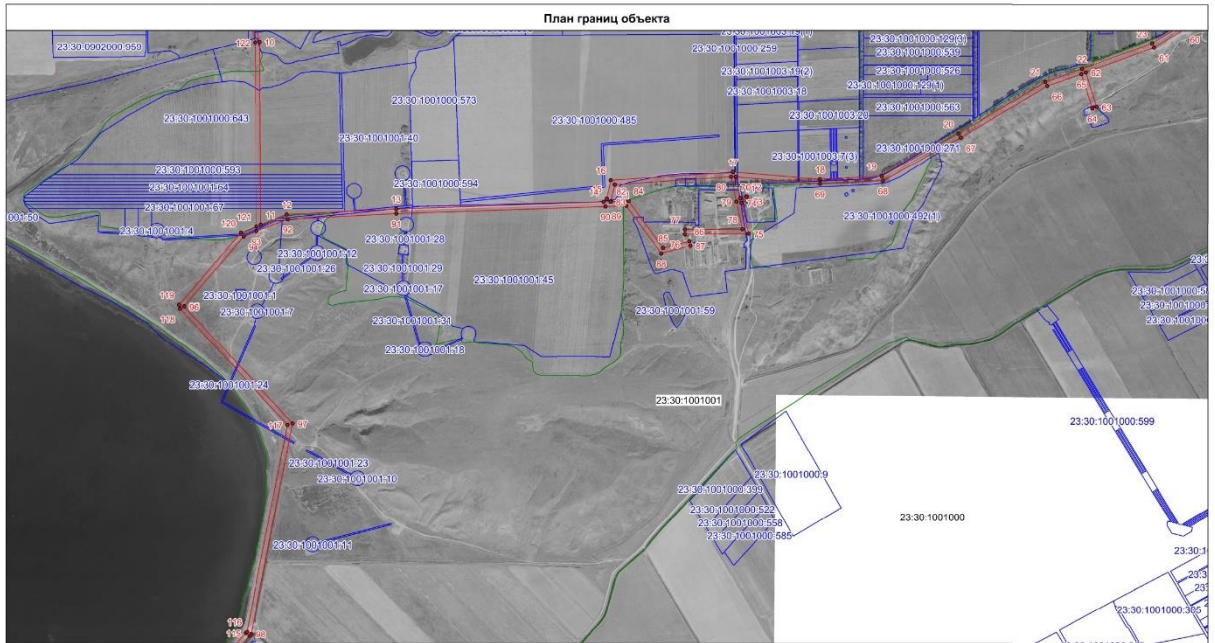
Дата 23.05.2022 г.

место для отрисовки печати (при наличии) лица, составившего описание местоположения границ объекта

Раздел 4



Раздел 4



Раздел 4

План границ объекта



Используемые условные знаки и обозначения:

- граница охранной зоны
- граница земельного участка
- граница кадастрового квартала
- обозначение характерной точки границы охранной зоны
- подпись земельного участка
- подпись кадастрового квартала
- номер характерной точки границы охранной зоны
- границы административно - территориальных образований

Масштаб 1:14000

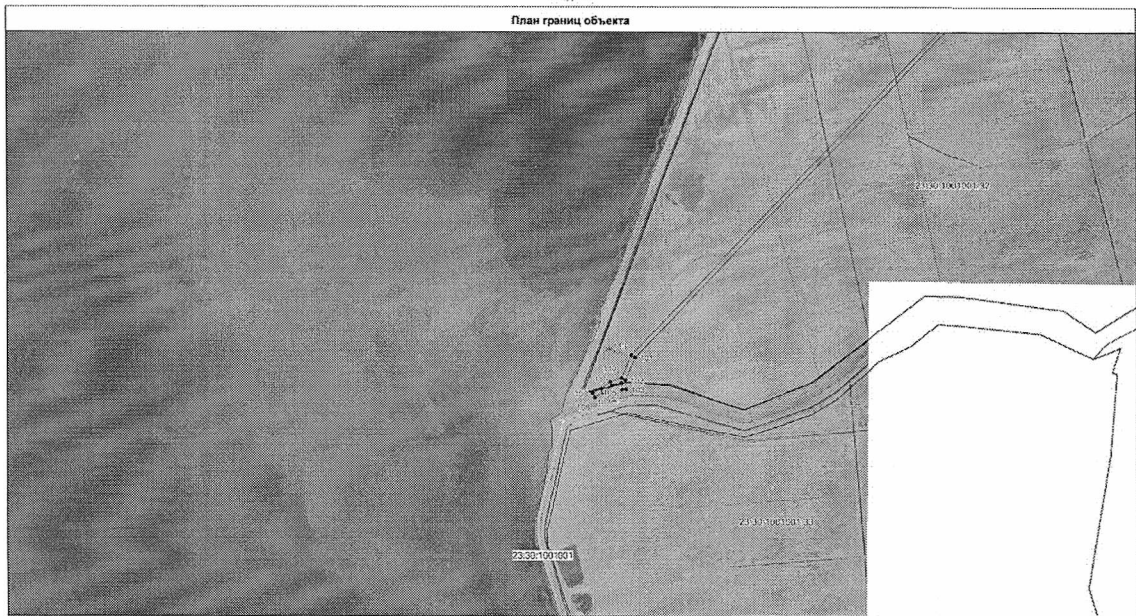


/Э.Д. Хулаев/

Дата 23.05.2022 г.

Раздел 4

План границ объекта



Используемые условные знаки и обозначения:

- граница охранной зоны
- граница земельного участка
- граница кадастрового квартала
- обозначение характерной точки границы охранной зоны
- подпись земельного участка
- подпись кадастрового квартала
- номер характерной точки границы охранной зоны
- границы административно - территориальных образований

Масштаб 1:14000



/Э.Д. Хулаев/

Дата 23.05.2022 г.

Заместитель главы
муниципального образования
Темрюкский район

С.А. Мануйлова

Приложение 3
к постановлению администрации
муниципального образования
Темрюкский район
от 13.12.2022 № 2349

РАСЧЕТ

платы за публичный сервитут в отношении земельных участков при установлении публичного сервитута для использования земель и земельных участков, находящихся в государственной или муниципальной собственности и не предоставленных гражданам или юридическим лицам, в целях эксплуатации объекта электросетевого хозяйства ВЛ 10 кВ «РД-1», расположенного на территории Темрюкского района Краснодарского края

Расчет платы за публичный сервитут произведен в соответствии с пунктом 4 статьи 39.46 Земельного кодекса Российской Федерации

№ п/п	Кадастровый номер земельного участка	Адрес земельного участка	Категория земельного участка	Вид разрешенного использования земельного участка	Кадастровая стоимость земельного участка, руб.	Площадь земельного участка, кв.м	Ставка, %	Размер платы за год, руб.
1	2	3	4	5	6	7	8	9
1	23:30:1001001:32	край Краснодарский, р-н Темрюкский, в границах с/х «Радуга», участок № 9	земли сельскохозяйственного назначения	для сельскохозяйственного производства	93297662,9	11447566	0,01	9329,77
2	23:30:1001003:6	край Краснодарский, р-н Темрюкский, в границах с/х «Радуга», участок 7	земли сельскохозяйственного назначения	для сельскохозяйственного производства	514012,56	65396	0,01	51,40
3	23:30:0902000:10240	Краснодарский край, Темрюкский район, в границах АФ «Старотитаровская»	земли сельскохозяйственного назначения	для сельскохозяйственного производства	370491,15	98150	0,01	37,05

1	2	3	4	5	6	7	8	9
4	23:30:0000000:421	Краснодарский край, р-н Темрюкский, в границах с/х «Радуга», участок № 1	земли населенных пунктов	для сельскохозяйст венного производства	22489,74	1373	0,01	2,25
5	23:30:0000000:498	Краснодарский край, р-н Темрюкский, в границах с/х «Радуга», участок №1	земли сельскохозяйств енного назначения	для сельскохозяйст венного производства	57672915,3	7489989	0,01	5767,29
6	23:30:0000000:2682	Краснодарский край, р-н. Темрюкский	земли сельскохозяйств енного назначения	энергетика	335622,3	47606	0,01	33,56
7	23:30:1001003:30	Краснодарский край, р-н. Темрюкский	земли промышленност и, энергетики, транспорта, связи, радиовещания, телевидения, информатики, земли для обеспечения космической деятельности, земли обороны, безопасности и земли иного специального назначения	для сельскохозяйст венного производства	34579,25	4405	0,01	3,46
8	23:30:1001003:7	край Краснодарский,	земли	для	479179,7	61042	0,01	47,92

1	2	3	4	5	6	7	8	9
		р-н Темрюкский, в границах с/х «Радуга», участок 8	сельскохозяйственного назначения	сельскохозяйственного производства				
9	23:30:1001001:55	край Краснодарский, р-н Темрюкский, в границах с/х «Радуга», участок № 1	земли сельскохозяйственного назначения	для сельскохозяйственного производства	165060	21000	0,01	16,51
10	23:30:0000000:423	Краснодарский край, р-н Темрюкский, в границах с/х «Радуга», участок № 1	земли населенных мест	для сельскохозяйственного производства	435250,9	24535	0,01	43,53
11	23:30:1001001:24	край Краснодарский, р-н Темрюкский, в границах АФ ТОО «Радуга»	земли промышленности, энергетики, транспорта, связи, радиовещания, телевидения, информатики, земли для обеспечения космической деятельности, земли обороны, безопасности и земли иного специального назначения	под производственными объектами для добычи нефти и газа, подъездная дорога к скв. №№ 531-83	40921,14	4562	0,01	4,09
12	23:30:0000000:2127	Краснодарский край,	земли	для	257706,24	36606	0,01	25,78

1	2	3	4	5	6	7	8	9
		р-н. Темрюкский	промышленность, энергетики, транспорта, связи, радиовещания, телевидения, информатики, земли для обеспечения космической деятельности, земли обороны, безопасности и земли иного специального назначения	сельскохозяйственного производства				
13	23:30:0902007:1	Краснодарский край, р-н. Темрюкский	-	-	7910284548,64	7666936	0,01	791028,45
14	23:30:1001012:1	Краснодарский край, р-н. Темрюкский	-	для сельскохозяйственного производства	4460283210,06	4322770	0,01	446028,32
15	23:30:1001000:617	-	-	-	-	10487	0,01	-
16	23:30:1001000:264	-	-	-	-	20541	0,01	-
17	23:30:1001004:1083	-	-	-	-	1701	0,01	-
18	23:30:1001001:58	-	-	-	-	152632	0,01	-
19	23:30:1001001:45	край Краснодарский, р-н Темрюкский, в границах с/х «Радуга»,	-	-	-	607767	0,01	-
20	23:30:1001001:112	48	-	-	77,4	10	0,01	0,01

1	2	3	4	5	6	7	8	9
21	23:30:1001001:44	край Краснодарский, р-н Темрюкский, в границах с/х «Радуга»,	-	-	306888,97	94031	0,01	30,69

Заместитель главы
муниципального образования
Темрюкский район



С.А. Мануйлова

Приложение 4
к постановлению администрации
муниципального образования
Темрюкский район
от 12.06.2022 № 2349

ГРАФИК

проведения работ при осуществлении деятельности, для обеспечения которой устанавливается публичный сервитут, при установлении публичного сервитута в отношении земель или земельных участков, находящихся в государственной или муниципальной собственности и не предоставленных гражданам или юридическим лицам, в целях эксплуатации объекта электросетевого хозяйства ВЛ 10 кВ «РД-1», расположенного на территории Темрюкского района Краснодарского края

№ п/п	Мероприятие	Срок
1	Предотвращение или устранение аварий	беспрепятственный доступ

Сроки и график проведения работ при осуществлении деятельности, для обеспечения которой устанавливается публичный сервитут, определить в соответствии с планом капитального и (или) текущего ремонта или иным документом, утвержденным ПАО «Россети Кубань».

Заместитель главы
муниципального образования
Темрюкский район



С.А. Мануйлова