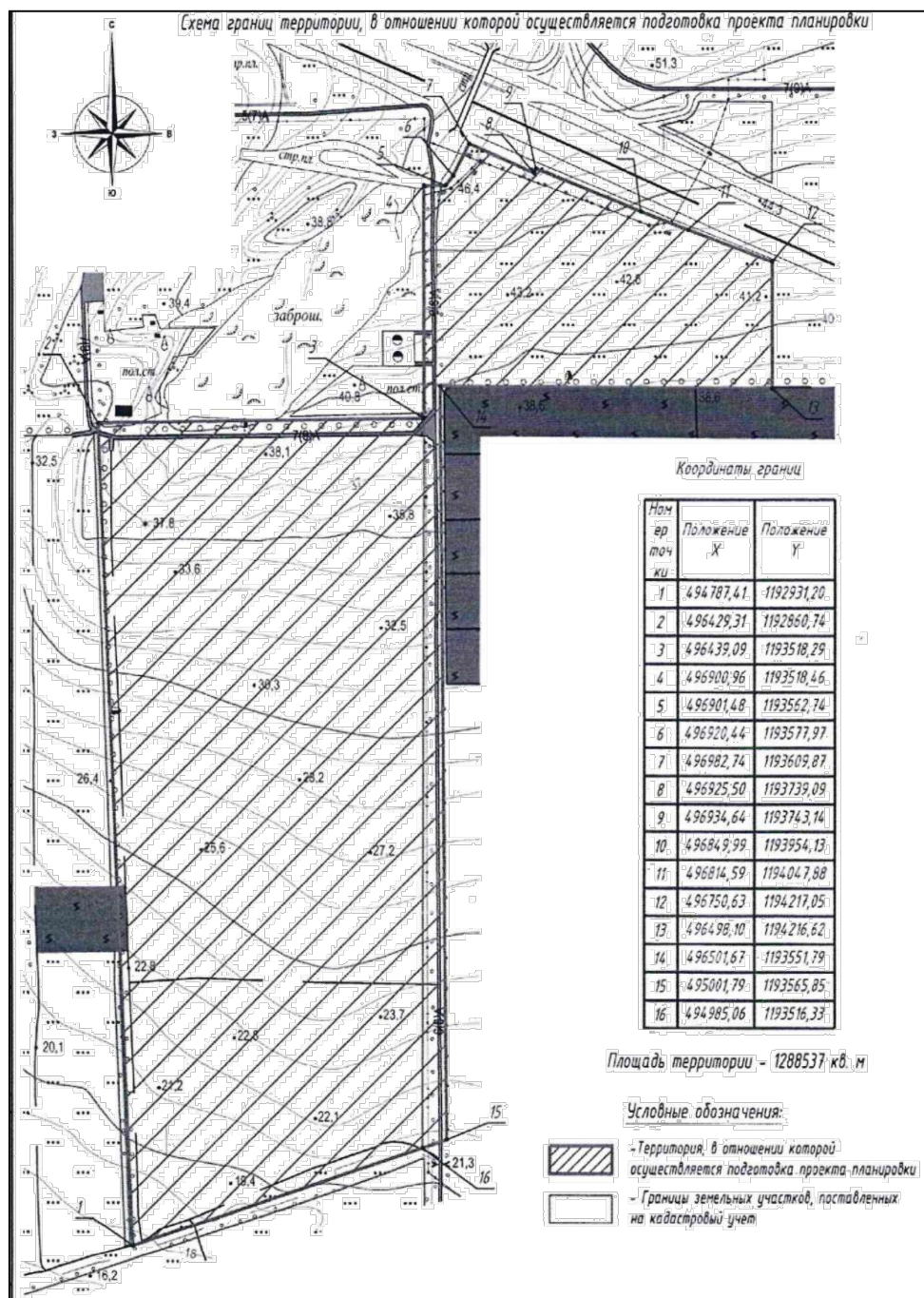


ПРИЛОЖЕНИЕ № 2
к постановлению администрации
муниципального образования
Темрюкский район
от _____ № _____

**СХЕМА ГРАНИЦ ТЕРРИТОРИИ,
в отношении которой осуществляется
подготовка проекта планировки, с каталогом координат,
указанных в местной системе**



Заместитель главы
муниципального образования
Темрюкский район

Е.П. Пронько