



**АДМИНИСТРАЦИЯ МУНИЦИПАЛЬНОГО ОБРАЗОВАНИЯ
ТЕМРЮКСКИЙ РАЙОН
ПОСТАНОВЛЕНИЕ**

от 16.04.2024

№ 540

г. Темрюк

**Об установлении публичного сервитута в целях
эксплуатации существующего объекта электросетевого
хозяйства «ВЛ 10 СК1», расположенного на территории
муниципального образования Темрюкский район**

В соответствии с главой V.7 Земельного кодекса Российской Федерации, пунктами 3, 4 статьи 3.6 Федерального закона от 25 октября 2001 г. № 137-ФЗ «О введении в действие Земельного кодекса Российской Федерации», Федеральным законом от 13 июля 2015 г. № 218-ФЗ «О государственной регистрации недвижимости», руководствуясь административным регламентом предоставления муниципальной услуги «Установление публичного сервитута в отдельных целях», утвержденным постановлением администрации муниципального образования Темрюкский район от 9 августа 2021 г. № 1171, рассмотрев ходатайство ПАО «Россети Кубань» в лице представителя по доверенности Хулаева Эдуарда Доржиевича, зарегистрированное в администрации муниципального образования Темрюкский район под номером 01-15-16901/23-06.12.2023, п о с т а н о в л я ю:

1. Установить публичный сервитут сроком на 49 лет в отношении земельных участков, согласно приложению 1 к настоящему постановлению, для эксплуатации существующего объекта электросетевого хозяйства «ВЛ 10 СК1», расположенного на территории муниципального образования Темрюкский район.

2. Утвердить границы публичного сервитута для эксплуатации существующего объекта электросетевого хозяйства «ВЛ 10 СК1», расположенного на территории муниципального образования Темрюкский район, согласно приложению 2 к настоящему постановлению.

3. Права и обязанности обладателя публичного сервитута установлены статьей 39.50 Земельного кодекса Российской Федерации.

4. Срок, в течение которого использование земельных участков (их частей) и (или) расположенных на них объектов недвижимого имущества в соответствии с их разрешенным использованием будет невозможно или существенно затруднено в связи с осуществлением сервитута, отсутствует.

5. Эксплуатация существующего объекта электросетевого хозяйства «ВЛ 10 СК1», расположенного на территории муниципального образования Темрюкский район, осуществляется на основании справки о балансовой принадлежности от 13 марта 2024 г. № 25.

6. Порядок установления зон с особыми условиями использования территорий и содержание ограничений прав на земельные участки в границах таких зон установлен постановлением Правительства Российской Федерации от 24 февраля 2009 г. № 160 «О порядке установления охранных зон объектов электросетевого хозяйства и особых условий использования земельных участков, расположенных в границах таких зон».

7. Публичный сервитут является безвозмездным.

8. График проведения работ при осуществлении деятельности, для обеспечения которой устанавливается публичный сервитут, в отношении земель и земельных участков, находящихся в государственной и муниципальной собственности и не предоставленных гражданам или юридическим лицам, установлен приложением 3 к настоящему постановлению.

9. ПАО «Россети Кубань» (Хулаев Э.Д.) в установленном законом порядке обеспечить приведение земельных участков, указанных в пункте 1 настоящего постановления, в состояние, пригодное для использования в соответствии с видом разрешенного использования, в сроки, предусмотренные пунктом 8 статьи 39.50 Земельного кодекса Российской Федерации.

10. Публичный сервитут считается установленным со дня внесения сведений о нем в Единый государственный реестр недвижимости.

11. Управлению архитектуры и градостроительства администрации муниципального образования Темрюкский район (Дружинин С.Г.) обеспечить внесение сведений о границах установленного публичного сервитута в государственную информационную систему обеспечения градостроительной деятельности.

12. Управлению имущественных и земельных отношений администрации муниципального образования Темрюкский район (Рогаль М.В.) в течение пяти рабочих дней со дня принятия настоящего постановления направить копию настоящего постановления:

1) обладателю публичного сервитута с информацией о лицах, являющихся правообладателями земельных участков, способах связи с ними, копии документов, подтверждающих права указанных лиц на земельные участки;

2) в Управление Федеральной службы государственной регистрации, кадастра и картографии по Краснодарскому краю.

13. Отделу информатизации и взаимодействия со СМИ администрации муниципального образования Темрюкский район (Семикина О.А.) официально опубликовать постановление «Об установлении публичного сервитута в целях эксплуатации существующего объекта электросетевого хозяйства «ВЛ 10 СК1», расположенного на территории муниципального образования Темрюкский район» в периодическом печатном издании

Темрюкского района газете «Тамань» и официально опубликовать (разместить) на официальном сайте муниципального образования Темрюкский район в информационно-телекоммуникационной сети «Интернет» в течение пяти рабочих дней со дня принятия настоящего постановления.

14. Контроль за выполнением постановления «Об установлении публичного сервитута в целях эксплуатации существующего объекта электросетевого хозяйства «ВЛ 10 СК1», расположенного на территории муниципального образования Темрюкский район» возложить на заместителя главы муниципального образования Темрюкский район Мануйлову С.А.

15. Постановление вступает в силу после его официального опубликования.

Глава муниципального образования
Темрюкский район



Ф.В. Бабенков

Приложение 1
к постановлению администрации
муниципального образования
Темрюкский район
от 16.04.2024 № 540

ПЕРЕЧЕНЬ
земельных участков, в отношении которых установлен публичный
сервитут для использования земель и земельных участков в целях
эксплуатации существующего объекта электросетевого
хозяйства «ВЛ 10 СК1», расположенного на территории
муниципального образования Темрюкский район

№ п/п	Кадастровый номер земельного участка	Адрес или иное описание местоположения земельного участка (участков), в отношении которого испрашивается публичный сервитут
1	2	3
1	23:30:0000000:2795	Краснодарский край, р-н. Темрюкский, х. Белый, ул. Центральная, д. 18;
2	23:30:0000000:357	Краснодарский край, р-н Темрюкский, с/п Краснострельское, х. Белый;
3	23:30:0000000:363	Краснодарский край, р-н Темрюкский, п. Стрелка;
4	23:30:0000000:3923	Краснодарский край, Темрюкский район, Краснострельское сельское поселение, х. Белый;
5	23:30:0000000:3981	Краснодарский край, Темрюкский, Краснострельское сельское поселение, х. Белый;
6	23:30:0000000:4520	Краснодарский край, Темрюкский район, х. Белый, ул. Центральная
7	23:30:0701011:3	край Краснодарский, р-н Темрюкский, пос.Стрелка, ул. Полевая, 50 «б»;
8	23:30:1001004:625	край Краснодарский, р-н Темрюкский, с/о Краснострельский, х. Белый, ул. Центральная, 35;
9	23:30:1001004:648	Российская Федерация, Краснодарский край, Темрюкский район, х. Белый, ул. Центральная, 19;
10	23:30:1001007:13	Краснодарский край, р-н Темрюкский, с/о Краснострельский, х. Белый, ул. Центральная, 11;

1	2	3
11	23:30:0000000:3 (включая 23:30:1001007:4, 23:30:1003000:185)	Краснодарский край, Темрюкский район, пол. отв. ж/д, напр. Темр.-п. Кавказ; Темр.- п. Темр.; Темр.-Ан;
12	23:30:1001007:41	Краснодарский край, р-н Темрюкский, х. Белый, ул. Центральная, 17;
13	23:30:1001007:42	край Краснодарский, р-н Темрюкский, х. Белый, ул. Центральная, 15;
14	23:30:1001007:5	Краснодарский край, р-н Темрюкский, с/о Краснострельский, х. Белый, ул. Центральная, 9;
15	23:30:1001007:56	Краснодарский край, р-н Темрюкский, х. Белый, ул. Центральная, д. 18;
16	23:30:1001007:8	край Краснодарский, р-н Темрюкский, х. Белый, отделение №2 дом 37;
17	23:30:1002003:16	край Краснодарский, р-н Темрюкский, с/о Краснострельский, п. Стрелка, ул. Полевая, дом 56;
18	23:30:1002006:1733	Краснодарский край, р-н Темрюкский, п. Стрелка, ул. Парковая, 2;
19	23:30:1002006:1742	Краснодарский край, Темрюкский р-н, п Стрелка, ул Цветочная, 1;
20	23:30:1002006:1743	Краснодарский край, Темрюкский район, п. Стрелка, ул. Парковая, д. 17;
21	23:30:1002006:1764	Краснодарский край, Темрюкский район, п. Стрелка, ул. Родниковая, д. 2;
22	23:30:1002006:22	край Краснодарский, р-н Темрюкский, п. Стрелка, ул. Полевая, 52;
23	23:30:1002006:27	край Краснодарский, р-н Темрюкский, с/о Краснострельский, п. Стрелка, ул. Полевая, 25;
24	23:30:1002006:3	край Краснодарский, р-н Темрюкский, с/о Краснострельский, п. Стрелка, ул. Полевая, 54;
25	23:30:1002006:302	Краснодарский край, р-н Темрюкский, пос. Стрелка, ул. Полевая, 52
26	23:30:1002006:305	край Краснодарский, р-н Темрюкский, с/о Краснострельский, п. Стрелка, ул. Полевая, 58;
27	23:30:1002006:306	Краснодарский край, р-н Темрюкский, с/о Краснострельский, п. Стрелка, ул. Полевая, 60;

1	2	3
28	23:30:1002006:307	край Краснодарский, р-н Темрюкский, с/о Краснострельский, п. Стрелка, ул. Полевая, 62;
29	23:30:1002006:308	край Краснодарский, р-н Темрюкский, с/о Краснострельский, п. Стрелка, ул. Полевая, 64;
30	23:30:1002006:323	край Краснодарский, р-н Темрюкский, с/о Краснострельский, п. Стрелка, ул. Полевая, 68;
31	23:30:1002006:49	край Краснодарский, р-н Темрюкский, с/о Краснострельский, п. Стрелка, ул. Полевая, 66
32	23:30:1003000:10029	Краснодарский край, р-н Темрюкский, с/о Краснострельский, х. Белый, на 2-м отделении;
33	23:00:0000000:70 (включая 23:30:1003000:10050)	Краснодарский край, Темрюкский, Анапский районы;
34	23:30:1003000:101	край Краснодарский, р-н Темрюкский, в 1740 метрах южнее пос. Стрелка;
35	23:30:1003000:105	край Краснодарский, р-н Темрюкский, в 1700 м. южнее п. Стрелка;
36	23:30:1003000:107	край Краснодарский, р-н Темрюкский, в 2000 метрах южнее пос. Стрелка;
37	23:30:1003000:122	край Краснодарский, р-н Темрюкский, в 1180 метрах южнее пос. Стрелка;
38	23:30:1003000:123	край Краснодарский, р-н Темрюкский, в 1720 метрах южнее пос. Стрелка;
39	23:30:1003000:124	край Краснодарский, р-н Темрюкский, в 1090 метрах южнее пос. Стрелка;
40	23:30:1003000:126	край Краснодарский, р-н Темрюкский, в 1260 метрах южнее пос. Стрелка;
41	23:30:1003000:128	край Краснодарский, р-н Темрюкский, в 1260 метрах южнее пос. Стрелка;
42	23:30:1003000:13	край Краснодарский, р-н Темрюкский, в границах АФ Стрелка АОЗТ;
43	23:30:1003000:14	край Краснодарский, р-н Темрюкский, в границах АФ Стрелка АОЗТ, в 1830 м южнее п. Стрелка;
44	23:30:1003000:17	край Краснодарский, р-н Темрюкский, в границах АФ Стрелка АОЗТ, в 1530 м южнее п. Стрелка;

1	2	3
45	23:30:1003000:18	край Краснодарский, р-н Темрюкский, в границах АФ Стрелка АОЗТ, в 1440 м южнее п. Стрелка;
46	23:30:1003000:22	край Краснодарский, р-н Темрюкский, в границах АФ Стрелка АОЗТ, в 1360 м южнее п. Стрелка;
47	23:30:1003000:24	край Краснодарский, р-н Темрюкский, в границах АФ Стрелка АОЗТ, в 1310 м южнее п. Стрелка;
48	23:30:1003000:25	край Краснодарский, р-н Темрюкский, в границах АФ Стрелка АОЗТ, в 1400 м южнее п. Стрелка;
49	23:30:1003000:26	край Краснодарский, р-н Темрюкский, в 1000 м южнее пос. Стрелка;
50	23:30:1003000:27	край Краснодарский, р-н Темрюкский, в 1040 м южнее пос. Стрелка;
51	23:30:0000000:54 (включая 23:30:1003000:346, 23:30:1003000:349, 23:30:1003000:350, 23:30:1003006:40)	край Краснодарский, р-н Темрюкский, в границах СК Агрофирма Стрелка;
52	23:30:1003000:378	Краснодарский край, р-н. Темрюкский;
53	23:30:1003000:380	край Краснодарский, р-н Темрюкский, с/о Краснострельский, п. Стрелка, в районе автодороги Джигинка-Темрюк км 16+500 (1000 м);
54	23:30:1003000:400	Краснодарский край, р-н Темрюкский, х. Белый, участок автодороги Джигинка-Темрюк км 16+400 (+1400 слева от автодороги);
55	23:30:1003000:79	край Краснодарский, р-н Темрюкский, в 1000 метрах южнее пос. Стрелка;
56	23:30:1003000:81	край Краснодарский, р-н Темрюкский, в 1130 метрах южнее пос. Стрелка;
57	23:30:1003000:83	край Краснодарский, р-н Темрюкский, в 2080 метрах южнее пос. Стрелка;
58	23:30:1003000:85	край Краснодарский, р-н Темрюкский, в 1960 метрах южнее пос. Стрелка;
59	23:30:1003000:87	Российская Федерация, Краснодарский край, Темрюкский район, пос. Стрелка, ул. Промышленная, 3;

1	2	3
60	23:30:1003000:89	край Краснодарский, р-н Темрюкский, в 1910 метрах южнее пос. Стрелка;
61	23:30:1003000:9	край Краснодарский, р-н Темрюкский, в границах АФ Стрелка АОЗТ, участок № 5;
62	23:30:1003000:91	край Краснодарский, р-н Темрюкский, в 2040 метрах южнее пос. Стрелка;
63	23:30:1003000:93	край Краснодарский, р-н Темрюкский, в 1870 метрах южнее пос. Стрелка;
64	23:30:1003000:95	край Краснодарский, р-н Темрюкский, в 1780 метрах южнее пос. Стрелка;
65	23:30:1003003:10	край Краснодарский, р-н Темрюкский, в 50 м. южнее пос. Стрелка;
66	23:30:1003003:17	край Краснодарский, р-н Темрюкский, в 0,8 км.юго-восточнее п. Стрелка;
67	23:30:1003003:173	Краснодарский край, р-н. Темрюкский;
68	23:30:1003003:18	край Краснодарский, р-н Темрюкский, в 50 метрах южнее пос. Стрелка;
69	23:30:1003003:2	Краснодарский край, р-н Темрюкский, в 1000 м южнее пос. Стрелка;
70	23:30:1003003:24	край Краснодарский, р-н Темрюкский, юго-восточнее пос. Стрелка;
71	23:30:1003003:25	край Краснодарский, р-н Темрюкский, юго-восточнее пос. Стрелка;
72	23:30:1003003:50	край Краснодарский, р-н Темрюкский, юго-восточнее пос. Стрелка;
73	23:30:1003003:28 (включая 23:30:1003003:51, 23:30:1003003:52)	край Краснодарский, р-н Темрюкский, в границах Агрофирмы АОЗТ Стрелка;
74	23:30:1003003:571	Российская Федерация, Краснодарский край, Темрюкский муниципальный район, Краснострельское сельское поселение, п. Стрелка, ул. Крымская, земельный участок № 92;
75	23:30:1003003:584	Российская Федерация, Краснодарский край, Темрюкский район, Краснострельское сельское поселение, пос. Стрелка, ул. Крымская, 109;
76	23:30:1003006:389	Краснодарский край, Темрюкский район;
77	23:30:1003006:390	Краснодарский край, Темрюкский район;
78	23:30:1003006:393	Краснодарский край, Темрюкский район, в 1400 м южнее п. Стрелка;

1	2	3
79	23:30:1003006:394	Краснодарский край, Темрюкский район, в 1400 м южнее п. Стрелка;
80	23:30:1003006:397	Краснодарский край, Темрюкский р-н;
81	23:30:1003006:70	Краснодарский край, р-н. Темрюкский.

Заместитель главы
муниципального образования
Темрюкский район



С.А. Мануйлова

Приложение 2
к постановлению администрации
муниципального образования
Темрюкский район
от 16.04.2021 № 540

ОПИСАНИЕ МЕСТОПОЛОЖЕНИЯ ГРАНИЦ
публичного сервитута для эксплуатации существующего объекта
электросетевого хозяйства «ВЛ 10 СК1», расположенного на территории
муниципального образования Темрюкский район

Сведения об объекте		
№ п/п	Характеристики объекта	Описание характеристик
1	Местоположение объекта	Краснодарский край, Темрюкский р-н
2	Площадь объекта +/- величина погрешности определения площади (P+/- Дельта P)	126471 кв.м.
3	Иные характеристики объекта	Публичный сервитут сроком на 49 лет. Цель установления публичного сервитута – эксплуатация существующего объекта электросетевого хозяйства «ВЛ 10 СК1», расположенного на территории муниципального образования Темрюкский район

Система координат МСК-23, зона 1

№№ точки	Координаты, м	
	X	Y
1	497065.13	1245761.81
2	497094.76	1245768.17
3	497085.14	1245998.43
4	497115.58	1246043.75
5	497051.67	1246625.06
6	496053.29	1246625.24
7	496007.64	1246633.23
8	496006.27	1246641.15
9	496000.54	1246677.72
10	495979.79	1246674.47
11	495985.55	1246637.73
12	495985.66	1246637.08
13	495883.92	1246654.88
14	494959.76	1246646.26
15	494937.72	1246934.3
16	495248.16	1247182.93
17	495234.91	1247199.48
18	494915.73	1246943.84
19	494746.41	1246808.82

№№ точки	Координаты, м	
	X	Y
20	494770.01	1246784.3
21	494785.29	1246799
22	494777.82	1246806.75
23	494917.69	1246918.3
24	494938.51	1246646.21
25	494880.62	1246646.42
26	494887.84	1246527.77
27	494804.89	1246520.06
28	494804.58	1246537.63
29	494813.9	1246541.27
30	494807.77	1246556.97
31	494783.07	1246555.62
32	494783.72	1246518.31
33	494590.04	1246504.42
34	494591.56	1246483.27
35	494597.45	1246483.69
36	494593.15	1246464.22
37	494574.2	1246413.2
38	494572.76	1246412.75

Система координат МСК-23, зона 1

№№ точки	Координаты, м	
	X	Y
39	494558.6	1246422.02
40	494531.34	1246380.38
41	494501.86	1246322.64
42	494379.07	1246207.95
43	494302.02	1246254.78
44	494291.01	1246236.66
45	494363.01	1246192.91
46	494185.33	1246026.27
47	494122.71	1245966.85
48	493793.02	1245655.87
49	493553.42	1245430
50	493567.96	1245414.57
51	493807.57	1245640.45
52	494137.28	1245951.45
53	494199.87	1246010.85
54	494387.68	1246186.98
55	494519.08	1246309.71
56	494549.52	1246369.81
57	494576.17	1246410.52

№№ точки	Координаты, м	
	X	Y
58	494574.93	1246411.33
59	494575.74	1246411.58
60	494595.07	1246463.66
61	494599.53	1246483.84
62	494795.36	1246497.89
63	494910.24	1246508.56
64	494903.15	1246625.14
65	494949.98	1246624.97
66	495882.18	1246633.66
67	496051.45	1246604.04
68	497032.67	1246603.87
69	497093.66	1246049.14
70	497063.67	1246004.49
71	497072.84	1245784.94
72	497060.72	1245782.34
1	497065.13	1245761.81



ОБЗОРНАЯ СХЕМА
расположения границ публичного сервитута на кадастровом плане территории в целях
эксплуатации объекта электросетевого хозяйства «ВЛ 10 СК1», инвентарный номер 000001418,
протяженностью 6,004 км.

Площадь публичного сервитута: 126471 кв.м.

Местоположение: Краснодарский край, Темрюкский район.



Условные обозначения:

-  - образуемая граница публичного сервитута
-  - граница населенного пункта
- п. Стрелка - Название населенного пункта

Дата 27.01.2023

СХЕМА

расположения границ публичного сервитута на кадастровом плане территории в целях эксплуатации объекта электросетевого хозяйства «ВЛ 10 СК1», инвентарный номер 000001418, протяженностью 6,004 км.

Площадь публичного сервитута: 126471 кв.м.

Местоположение: Краснодарский край, Темрюкский район.



Масштаб 1:2000

Условные обозначения
представлены на листе 10

Дата 27.01.2023

СХЕМА

расположения границ публичного сервитута на кадастровом плане территории в целях эксплуатации объекта электросетевого хозяйства «ВЛ 10 СК1», инвентарный номер 000001418, протяженностью 6,004 км.

Площадь публичного сервитута: 126471 кв.м.

Местоположение: Краснодарский край, Темрюкский район.



Масштаб 1:2000

Условные обозначения
представлены на листе 10

Дата 27.01.2023

СХЕМА

расположения границ публичного сервитута на кадастровом плане территории в целях эксплуатации объекта электросетевого хозяйства «ВЛ 10 СК1», инвентарный номер 000001418, протяженностью 6,004 км.

Площадь публичного сервитута: 126471 кв.м.

Местоположение: Краснодарский край, Темрюкский район.



Масштаб 1:2000

Условные обозначения
представлены на листе 10

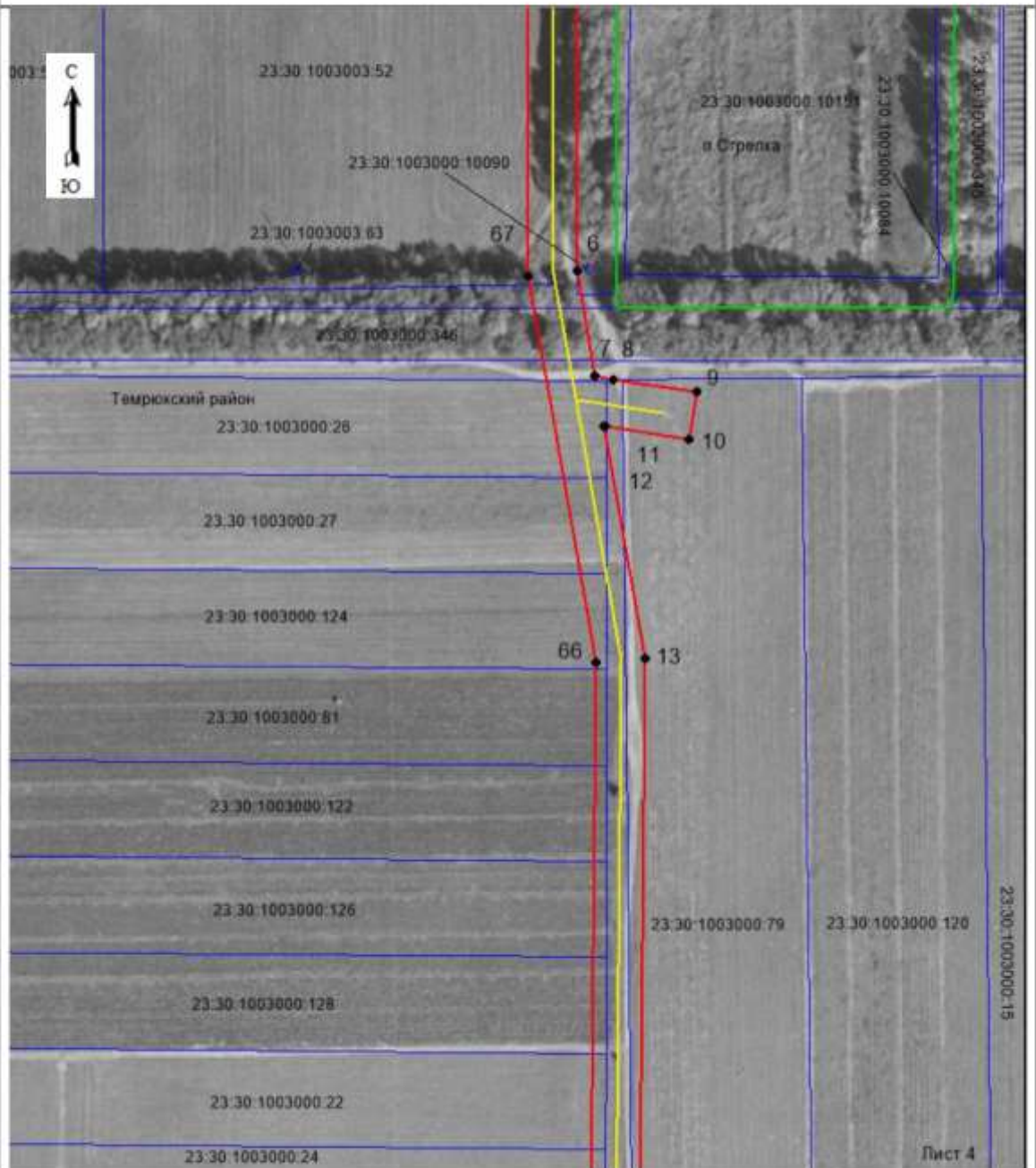
Дата 27.01.2023

СХЕМА

расположения границ публичного сервитута на кадастровом плане территории в целях эксплуатации объекта электросетевого хозяйства «ВЛ 10 СК1», инвентарный номер 000001418, протяженностью 6,004 км.

Площадь публичного сервитута: 126471 кв.м.

Местоположение: Краснодарский край, Темрюкский район.



Условные обозначения
представлены на листе 10

Дата 27.01.2023

СХЕМА

расположения границ публичного сервитута на кадастровом плане территории в целях эксплуатации объекта электросетевого хозяйства «ВЛ 10 СК1», инвентарный номер 000001418, протяженностью 6,004 км.

Площадь публичного сервитута: 126471 кв.м.

Местоположение: Краснодарский край, Темрюкский район.



Масштаб 1:2000

Условные обозначения
представлены на листе 10

Дата 27.01.2023

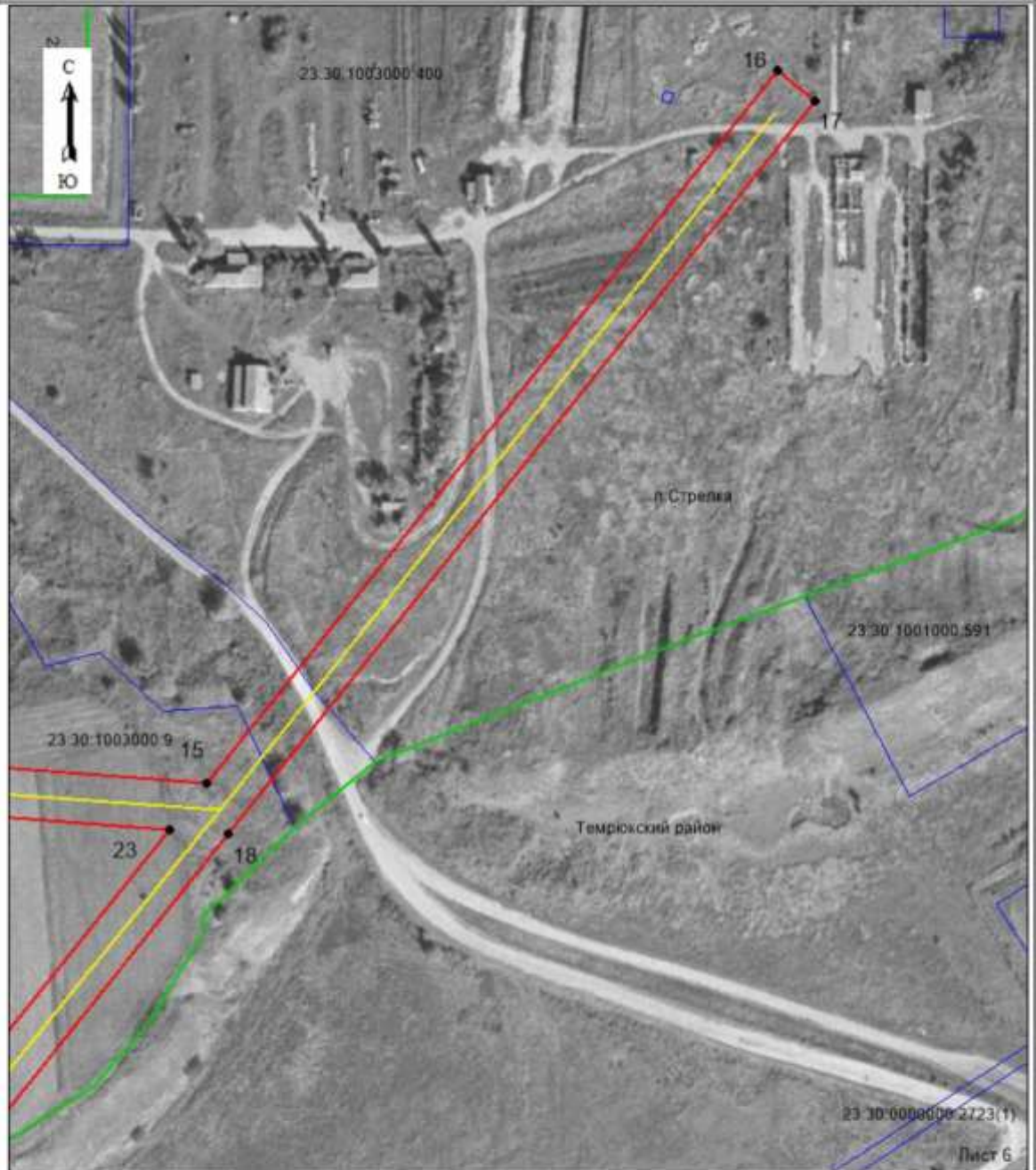
Лист 5

СХЕМА

расположения границ публичного сервитута на кадастровом плане территории в целях эксплуатации объекта электросетевого хозяйства «ВЛ 10 СК1», инвентарный номер 000001418, протяженностью 6,004 км.

Площадь публичного сервитута: 126471 кв.м.

Местоположение: Краснодарский край, Темрюкский район.



Масштаб 1:2000

Условные обозначения
представлены на листе 10

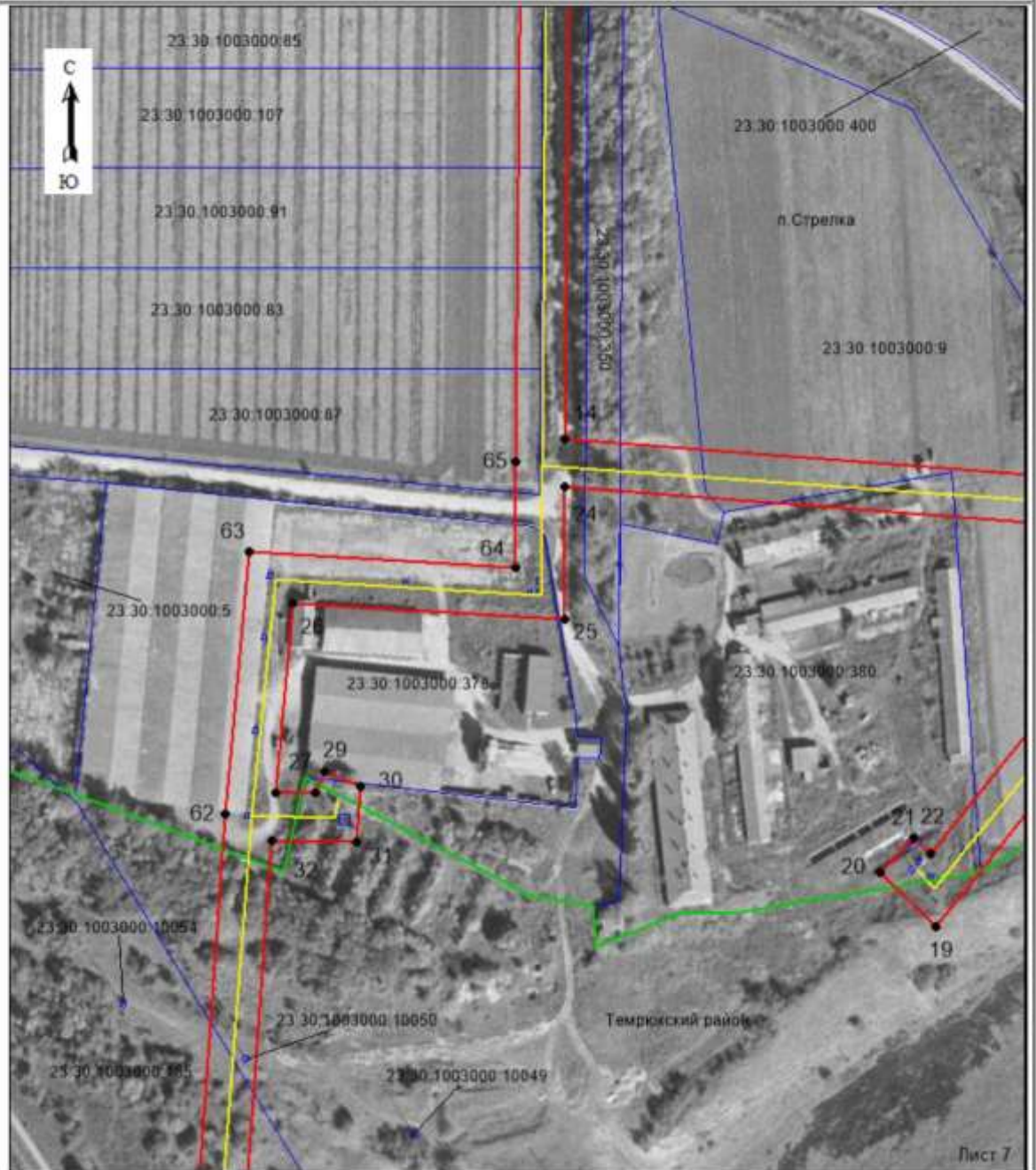
Дата 27.01.2023

СХЕМА

расположения границ публичного сервитута на кадастровом плане территории в целях эксплуатации объекта электросетевого хозяйства «ВЛ 10 СК1», инвентарный номер 000001418, протяженностью 6,004 км.

Площадь публичного сервитута: 126471 кв.м.

Местоположение: Краснодарский край, Темрюкский район.



Масштаб 1:2000

Условные обозначения
представлены на листе 10

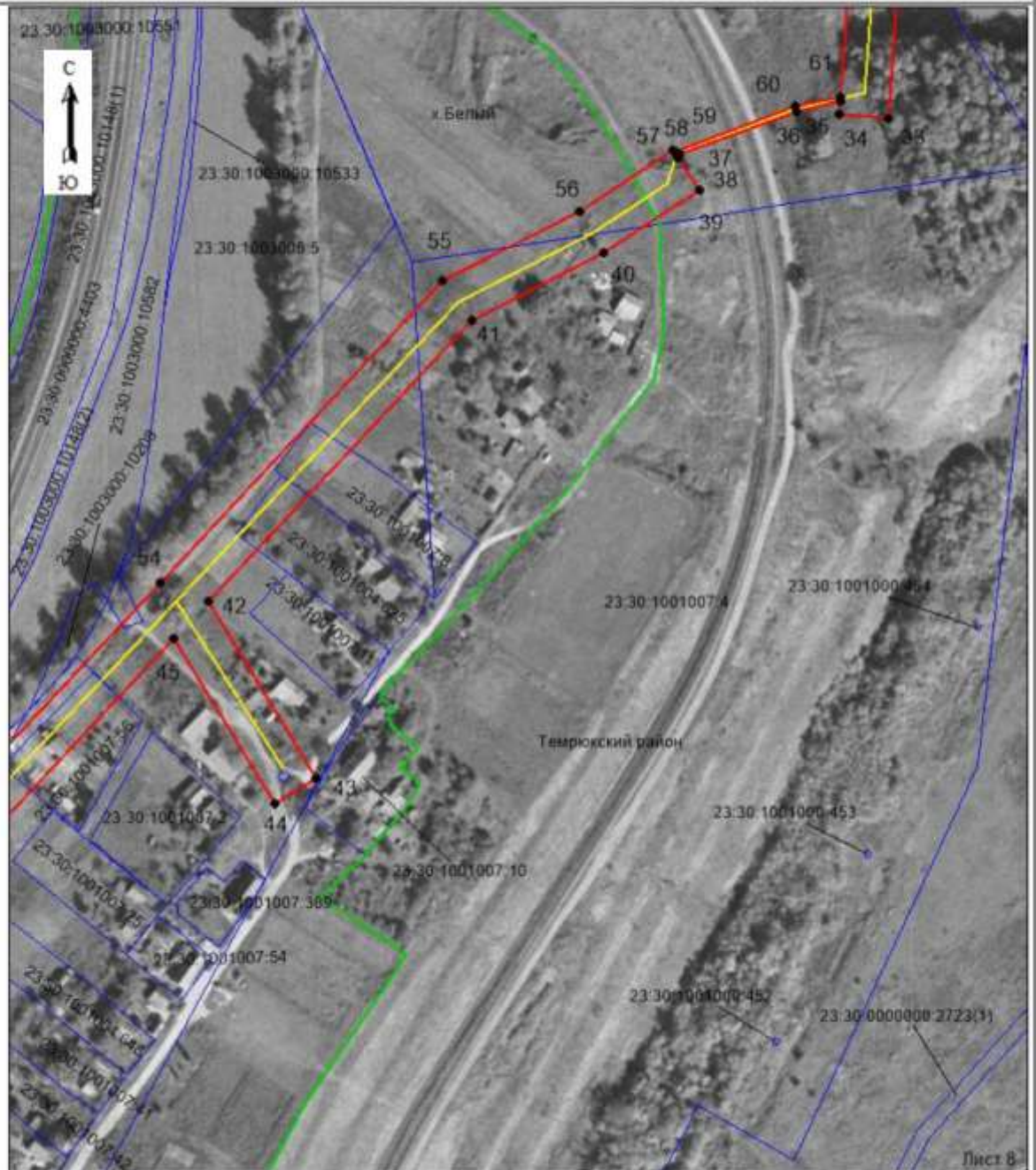
Дата 27.01.2023

СХЕМА

расположения границ публичного сервитута на кадастровом плане территории в целях эксплуатации объекта электросетевого хозяйства «ВЛ 10 СК1», инвентарный номер 000001418, протяженностью 6,004 км.

Площадь публичного сервитута: 126471 кв.м.

Местоположение: Краснодарский край, Темрюкский район.



Масштаб 1:2000

Условные обозначения
представлены на листе 10

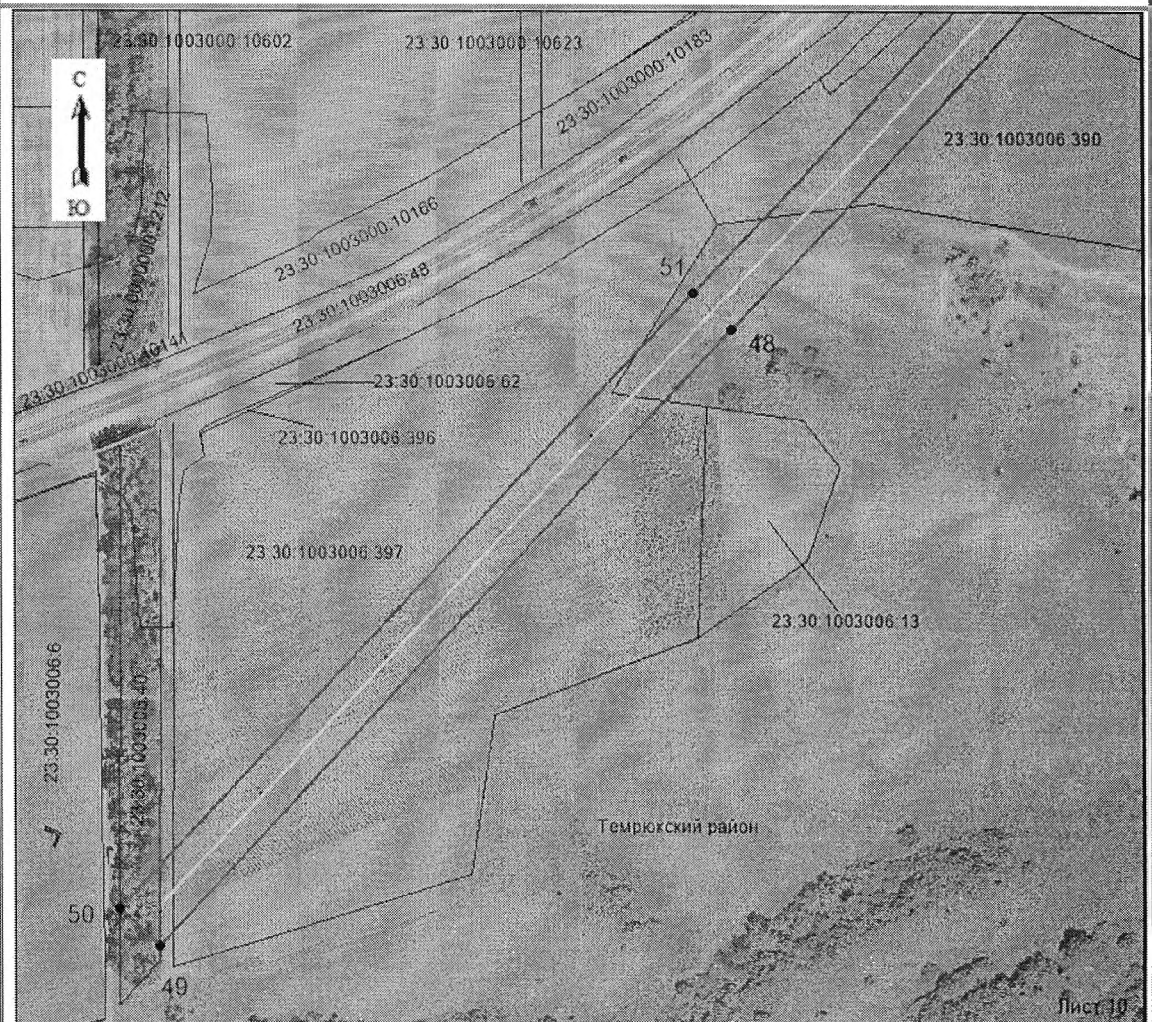
Дата 27.01.2023

СХЕМА

расположения границ публичного сервитута на кадастровом плане территории в целях эксплуатации объекта электросетевого хозяйства «ВЛ 10 СК1», инвентарный номер 000001418, протяженностью 6,004 км.



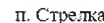


Площадь публичного сервитута: 126471 кв.м.

Местоположение: Краснодарский край, Темрюкский район.



Масштаб 1:2000

Условные обозначения:

-  - образуемая граница публичного сервитута
-  - граница населенного пункта
-  п. Стрелка - название населенного пункта
-  - воздушная линия электропередачи
-  - границы земельных участков согласно сведениям ЕГРН
- 23:30:1003003:528 - кадастровый номер земельного участка
- 54 - номер поворотной точки публичного сервитута

Дата 27.01.2023

Заместитель главы
муниципального образования
Темрюкский район

С.А. Мануйлова

Приложение 3
к постановлению администрации
муниципального образования
Темрюкский район
от 16.04.2024 № 540

ГРАФИК

проведения работ при осуществлении деятельности, для обеспечения которой устанавливается публичный сервитут, при установлении публичного сервитута в отношении земель или земельных участков, находящихся в государственной или муниципальной собственности и не предоставленных гражданам или юридическим лицам, в целях эксплуатации существующего объекта электросетевого хозяйства «ВЛ 10 СК1», расположенного на территории муниципального образования Темрюкский район

№ п/п	Мероприятие	Срок
1	Предотвращение или устранение аварий	49 лет

Сроки и график проведения работ при осуществлении деятельности, для обеспечения которой устанавливается публичный сервитут, определить в соответствии с планом капитального и (или) текущего ремонта или иным документом, утвержденным ПАО «Россети Кубань».

Заместитель главы
муниципального образования
Темрюкский район



С.А. Мануйлова