



**АДМИНИСТРАЦИЯ МУНИЦИПАЛЬНОГО ОБРАЗОВАНИЯ  
ТЕМРЮКСКИЙ РАЙОН**

**ПОСТАНОВЛЕНИЕ**

от 22.12.2023

№ 2271

г. Темрюк

**Об установлении публичного сервитута в целях эксплуатации объектов ВЛ-35 кВ «Вышестеблиевская – Мирная» и ВЛ-35 кВ «Мирная – Тамань», входящих в состав объекта электросетевого хозяйства «Электросетевой комплекс ПС-35/10 кВ «Мирная» с прилегающими ВЛ: ПС-35/10 кВ «Мирная», расположенного по адресу: Краснодарский край, Темрюкский район**

В соответствии с главой V.7 Земельного кодекса Российской Федерации, пунктами 3, 4 статьи 3.6 Федерального закона от 25 октября 2001 г. № 137-ФЗ «О введении в действие Земельного кодекса Российской Федерации», Федеральным законом от 13 июля 2015 г. № 218-ФЗ «О государственной регистрации недвижимости», согласно выписке из Единого государственного реестра недвижимости об основных характеристиках и зарегистрированных правах на объект недвижимости от 3 октября 2023 г. № КУВИ-001/2023-223988205, руководствуясь административным регламентом предоставления муниципальной услуги «Установление публичного сервитута в отдельных целях», утвержденным постановлением администрации муниципального образования Темрюкский район от 9 августа 2021 г. № 1171, рассмотрев ходатайство ПАО «Россети Кубань» в лице представителя по доверенности Калиниченко Александра Сергеевича, зарегистрированное в администрации муниципального образования Темрюкский район под номером 01-15-12498/23 от 14.09.2023, постановляю:

1. Установить публичный сервитут сроком на 49 лет в отношении земельных участков, согласно приложению 1 к настоящему постановлению, для эксплуатации объектов ВЛ-35 кВ «Вышестеблиевская – Мирная» и ВЛ-35 кВ «Мирная – Тамань», входящих в состав объекта электросетевого хозяйства «Электросетевой комплекс ПС-35/10 кВ «Мирная» с прилегающими ВЛ: ПС-35/10 кВ «Мирная», расположенного по адресу: Краснодарский край, Темрюкский район.

2. Утвердить границы публичного сервитута для эксплуатации объектов ВЛ-35 кВ «Вышестеблиевская – Мирная» и ВЛ-35 кВ «Мирная – Тамань», входящих в состав объекта электросетевого хозяйства «Электросетевой комплекс ПС-35/10 кВ «Мирная» с прилегающими ВЛ: ПС-35/10 кВ «Мирная»,

расположенного по адресу: Краснодарский край, Темрюкский район, согласно приложению 2 к настоящему постановлению.

3. Права и обязанности обладателя публичного сервитута установлены статьей 39.50 Земельного кодекса Российской Федерации.

4. Срок, в течение которого использование земельных участков (их частей) и (или) расположенных на них объектов недвижимого имущества в соответствии с их разрешенным использованием будет невозможно или существенно затруднено в связи с осуществлением сервитута, отсутствует.

5. Эксплуатация объекта «Электросетевой комплекс ПС-35/10 кВ «Мирная» с прилегающими ВЛ: ПС-35/10 кВ «Мирная», расположенного по адресу: Краснодарский край, Темрюкский район, осуществляется на основании свидетельства о государственной регистрации права от 30 декабря 2002 г. серия 23-АА № 809511.

6. Порядок установления зон с особыми условиями использования территорий и содержание ограничений прав на земельные участки в границах таких зон установлен постановлением Правительства Российской Федерации от 24 февраля 2009 г. № 160 «О порядке установления охранных зон объектов электросетевого хозяйства и особых условий использования земельных участков, расположенных в границах таких зон».

7. Публичный сервитут является безвозмездным.

8. График проведения работ при осуществлении деятельности, для обеспечения которой устанавливается публичный сервитут, в отношении земель и земельных участков, находящихся в государственной и муниципальной собственности и не предоставленных гражданам или юридическим лицам, установлен приложением 3 к настоящему постановлению.

9. ПАО «Россети Кубань» (Калиниченко А.С.) в установленном законом порядке обеспечить приведение земельных участков, указанных в пункте 1 настоящего постановления, в состояние, пригодное для использования в соответствии с видом разрешенного использования, в сроки, предусмотренные пунктом 8 статьи 39.50 Земельного кодекса Российской Федерации.

10. Публичный сервитут считается установленным со дня внесения сведений о нем в Единый государственный реестр недвижимости.

11. Управлению архитектуры и градостроительства администрации муниципального образования Темрюкский район (Дружинин С.Г.) обеспечить внесение сведений о границах установленного публичного сервитута в государственную информационную систему обеспечения градостроительной деятельности.

12. Управлению имущественных и земельных отношений администрации муниципального образования Темрюкский район (Рогаль М.В.) в течение пяти рабочих дней со дня принятия настоящего постановления направить копию настоящего постановления:

1) обладателю публичного сервитута с информацией о лицах, являющихся правообладателями земельных участков, способах связи с ними,

копии документов, подтверждающих права указанных лиц на земельные участки;

2) в Управление Федеральной службы государственной регистрации, кадастра и картографии по Краснодарскому краю.

13. Отделу информатизации и взаимодействия со СМИ администрации муниципального образования Темрюкский район (Семикина О.А.) официально опубликовать постановление «Об установлении публичного сервитута в целях эксплуатации объектов ВЛ-35 кВ «Вышестеблиевская – Мирная» и ВЛ-35 кВ «Мирная – Тамань», входящих в состав объекта электросетевого хозяйства «Электросетевой комплекс ПС-35/10 кВ «Мирная» с прилегающими ВЛ: ПС-35/10 кВ «Мирная», расположенного по адресу: Краснодарский край, Темрюкский район» в периодическом печатном издании Темрюкского района газете «Тамань» и официально опубликовать (разместить) на официальном сайте муниципального образования Темрюкский район в информационно-телекоммуникационной сети «Интернет» в течение пяти рабочих дней со дня принятия настоящего постановления.

14. Контроль за выполнением настоящего постановления возложить на заместителя главы муниципального образования Темрюкский район Мануйлову С.А.

15. Постановление вступает в силу после его официального опубликования.

Глава муниципального образования  
Темрюкский район



Ф.В. Бабенков

Приложение 1  
к постановлению администрации  
муниципального образования  
Темрюкский район  
от 19.10.2023 № 2241

### ПЕРЕЧЕНЬ

земельных участков, в отношении которых установлен публичный сервитут для использования земель и земельных участков в целях эксплуатации объектов ВЛ-35 кВ «Вышестеблиевская – Мирная» и ВЛ-35 кВ «Мирная – Тамань», входящих в состав объекта электросетевого хозяйства «Электросетевой комплекс ПС-35/10 кВ «Мирная» с прилегающими ВЛ: ПС-35/10 кВ «Мирная», расположенного по адресу: Краснодарский край, Темрюкский район

| № п/п | Кадастровый номер земельного участка | Адрес или иное описание местоположения земельного участка (участков), в отношении которого испрашивается публичный сервитут                        |
|-------|--------------------------------------|--|
| 1     | 2                                    | 3  |
| 1     | 23:30:0602001:5                      | край Краснодарский, р-н Темрюкский, в границах АФ «Таманская» ООО, участок № 18  |
| 2     | 23:30:0603025:621                    | Российская Федерация, Краснодарский край, Темрюкский муниципальный район, Таманское сельское поселение, ст-ца Тамань, ул. Черноморская, з/у 2/2    |
| 3     | 23:30:0603025:622                    | Российская Федерация, Краснодарский край, Темрюкский муниципальный район, Таманское сельское поселение, ст-ца Тамань, ул. Черноморская, з/у 2/1    |
| 4     | 23:30:0602001:15                     | Краснодарский край, р-н Темрюкский, в границах АФ «Таманская» ООО участок №20  |
| 5     | 23:30:0602001:282                    | Российская Федерация, Краснодарский край, Темрюкский муниципальный район, Таманское сельское поселение, в границах АФ «Таманская» ООО участок № 20 |
| 6     | 23:30:0602001:299                    | Краснодарский край, р-н. Темрюкский, ст-ца. Тамань   |
| 7     | 23:30:0602001:241                    | Краснодарский край, р-н. Темрюкский, ст-ца. Тамань, тер. Восточная, уч. 3  |
| 8     | 23:30:0602001:245                    | Российская Федерация, Краснодарский край, Темрюкский муниципальный район, Таманское сельское поселение, в границах АФ «Таманская» ООО участок №20  |

| 1  | 2                   | 3   |
|----|---------------------|---|
| 9  | 23:30:0602001:267   | Российская федерация, Краснодарский край, Темрюкский район, Таманское сельское поселение, Электросетевой комплекс ПС-35/10 кВ «Фанагория» с прилегающими ВЛ |
| 10 | 23:30:0000000:2948  | Краснодарский край, р-н. Темрюкский   |
| 11 | 23:30:0000000:1871  | Краснодарский край, р-н Темрюкский, ст. Вышестеблиевская - п. Волна   |
| 12 | 23:30:0602001:12    | край Краснодарский, р-н Темрюкский, в границах АФ «Таманская» ООО, участок №25  |
| 13 | 23:30:0000000:1874  | Краснодарский край, р-н. Темрюкский   |
| 14 | 23:30:0602001:175   | Краснодарский край, р-н Темрюкский, в границах АФ «Таманская» ООО, участок №25  |
| 15 | 23:30:0000000:1876  | Краснодарский край, р-н Темрюкский  |
| 16 | 23:30:0000000:1875  | Краснодарский край, Темрюкский р-н  |
| 17 | 23:30:0602000:1989  | Краснодарский край, Темрюкский, Российская Федерация, юго-восточнее ст. Тамань  |
| 18 | 23:30:0602001:17    | край Краснодарский, р-н Темрюкский, в границах АФ «Таманская» ООО, участок № 26   |
| 19 | 23:30:0602000:1317  | Краснодарский край, р-н. Темрюкский   |
| 20 | 23:30:0602000:1355  | Краснодарский край, р-н. Темрюкский   |
| 21 | 23:30:0602000:1331  | Краснодарский край, р-н. Темрюкский   |
| 22 | 23:30:0602000:1354  | Краснодарский край, р-н. Темрюкский   |
| 23 | 23:30:0602000:1333  | Краснодарский край, р-н. Темрюкский   |
| 24 | 23:30:0602000:1335  | Краснодарский край, р-н. Темрюкский   |
| 25 | 23:30:0602000:1992  | Российская Федерация, Краснодарский край, Темрюкский район, юго-восточнее ст. Тамань  |
| 26 | 23:30:0602000:1993  | Российская Федерация, Краснодарский край, Темрюкский район, юго-восточнее ст. Тамань  |
| 27 | 23:30:0602000:2202  | Российская Федерация, Краснодарский край, Темрюкский р-н, юго-восточнее ст. Тамань  |
| 28 | 23:30:0602000:2201  | Российская Федерация, Краснодарский край, Темрюкский р-н, юго-восточнее ст. Тамань  |
| 29 | 23:30:0602000:17    | край Краснодарский, р-н Темрюкский, юго-восточнее ст. Тамань  |
| 30 | 23:30:0602000:1367  | Краснодарский край, р-н. Темрюкский, ст-ца. Тамань  |
| 31 | 23:30:0000000:340   | край Краснодарский, р-н Темрюкский, в границах ООО Агрофирма «Таманская»  |
| 32 | 23:30:0000000:3006  | Краснодарский край, р-н. Темрюкский   |
| 33 | 23:30:0702001:13    | Краснодарский край, р-н. Темрюкский   |
| 34 | 23:30:0602004:10167 | Краснодарский край, Темрюкский р-н, в границах АФ «Таманская»   |

| 1  | 2   | 3   |
|----|---|---|
| 35 | 23:30:0602004:10163   | Краснодарский край, р-н Темрюкский, в земельном массиве АФ «Таманская»                |
| 36 | 23:30:0602004:10165   | Краснодарский край, р-н Темрюкский, в земельном массиве АФ «Таманская»                |
| 37 | 23:30:0602004:10169   | Краснодарский край, р-н Темрюкский, в границах АФ «Таманская»                         |
| 38 | 23:30:0602004:10171   | Краснодарский край, р-н Темрюкский, в земельном массиве АФ «Таманская»                |
| 39 | 23:30:0602004:10147   | Краснодарский край, р-н Темрюкский, в границах АФ «Таманская» ООО, вблизи участка №43 |
| 40 | 23:30:0000000:1725  | Краснодарский край, р-н. Темрюкский   |
| 41 | 23:30:0801000:339   | Краснодарский край, р-н. Темрюкский   |
| 42 | 23:30:0801000:340   | Краснодарский край, р-н. Темрюкский   |
| 43 | 23:30:0801000:338   | Краснодарский край, р-н. Темрюкский   |
| 44 | 23:30:0000000:4469  | Краснодарский край, Темрюкский, ст-ца. Вышестеблиевская                               |
| 45 | 23:30:0000000:419   | Краснодарский край, Темрюкский район, севернее пос. Виноградный                       |
| 46 | 23:30:0801002:2   | край Краснодарский, р-н Темрюкский, в 150 м. северо-восточнее пос. Виноградный        |
| 47 | 23:30:0801002:14  | Краснодарский край, р-н Темрюкский, в 50 м. севернее п. Виноградного                  |
| 48 | 23:30:0801002:6   | край Краснодарский, р-н Темрюкский, в 150 м. северо-восточнее пос. Виноградный        |
| 49 | 23:30:0801002:22,<br>23:30:080 1002:23<br>(ЕЗП 23:30:0801002:21)  | край Краснодарский, р-н Темрюкский, юго-западнее ст. Вышестеблиевской                 |
| 50 | 23:30:0801002:3   | край Краснодарский, р-н Темрюкский, в 150 м. северо-восточнее пос. Виноградный        |
| 51 | 23:30:0801002:20<br>(ЕЗП 23:30:0801002:16)  | край Краснодарский, р-н Темрюкский, юго-западнее ст. Вышестеблиевской                 |
| 52 | 23:30:0801002:10<br>(ЕЗП 23:30:0801002:8)   | Краснодарский край, р-н Темрюкский, в 340 метрах северо-восточнее пос. Виноградный    |
| 53 | 23:30:0802000:51,<br>23:30:0802000:109,<br>23:30:0802000:110,<br>23:30:0802000:119,<br>23:30:0802000:121,<br>23:30:0802000:122,<br>23:30:0802000:123<br>(ЕЗП 23:30:0802000:9) | край Краснодарский, р-н Темрюкский, в границах ЗАО «Победа»                           |
| 54 | 23:30:0802000:400   | Краснодарский край, р-н Темрюкский,   |

| 1  | 2                  | 3  |
|----|--------------------|--|
|    |                    | западнее ст. Вышестеблиевская  |
| 55 | 23:30:0802000:691  | Краснодарский край, р-н. Темрюкский  |
| 56 | 23:30:0802000:693  | Краснодарский край, Темрюкский район,<br>западнее ст. Вышестеблиевская   |
| 57 | 23:30:0802000:954  | Краснодарский край, Темрюкский район.<br>Ориентир ст. Вышестеблиевская. Участок<br>находится примерно в 3000 м от ориентира по<br>направлению на запад |
| 58 | 23:30:0802000:300  | край Краснодарский, р-н Темрюкский, в 3000<br>м западнее ст. Вышестеблиевская  |
| 59 | 23:30:0802000:946  | Краснодарский край, р-н Темрюкский, в 3000<br>м западнее ст-ца Вышестеблиевская  |
| 60 | 23:30:0802000:950  | Краснодарский край, р-н Темрюкский, в 3000<br>м западнее ст-ца Вышестеблиевская  |
| 61 | 23:30:0802000:303  | Краснодарский край, р-н Темрюкский, в 3000<br>м западнее ст. Вышестеблиевская  |
| 62 | 23:30:0802000:724  | край Краснодарский, р-н Темрюкский, в 3000<br>м западнее ст. Вышестеблиевская  |
| 63 | 23:30:0802000:922  | край Краснодарский, р-н Темрюкский, в 3000<br>м западнее ст. Вышестеблиевская  |
| 64 | 23:30:0802000:565  | Краснодарский край, р-н Темрюкский, в 3000<br>м западнее ст. Вышестеблиевская  |
| 65 | 23:30:0802000:247  | край Краснодарский, р-н Темрюкский, в 3000<br>м западнее ст. Вышестеблиевская  |
| 66 | 23:30:0802000:553  | Краснодарский край, Темрюкский район, в<br>3000 м западнее ст. Вышестеблиевская  |
| 67 | 23:30:0802000:582  | край Краснодарский, р-н Темрюкский, в 3000<br>м западнее ст. Вышестеблиевская  |
| 68 | 23:30:0802000:704  | край Краснодарский, р-н Темрюкский, в 3000<br>м западнее ст. Вышестеблиевская  |
| 69 | 23:30:0802000:1004 | Краснодарский край, р-н Темрюкский, в<br>3000м. западнее ст-ца Вышестеблиевская  |
| 70 | 23:30:0802000:560  | край Краснодарский, р-н Темрюкский, в 3000<br>м западнее ст. Вышестеблиевская  |
| 71 | 23:30:0802000:687  | край Краснодарский, р-н Темрюкский, в 3000<br>м западнее ст. Вышестеблиевская  |
| 72 | 23:30:0802000:281  | край Краснодарский, р-н Темрюкский, в 3000<br>м западнее ст. Вышестеблиевская  |
| 73 | 23:30:0802000:550  | Краснодарский край, р-н Темрюкский, в 3000<br>м западнее ст. Вышестеблиевская  |
| 74 | 23:30:0802000:579  | край Краснодарский, р-н Темрюкский, в<br>3000м. западнее ст. Вышестеблиевская  |

| 1  | 2   | 3  |
|----|---|--|
| 75 | 23:30:0802000:1752                          | Краснодарский край, Темрюкский р-н, ст-ца. Вышестеблиевская, 1700 м северо-западнее          |
| 76 | 23:30:0802000:199<br>(ЕЗП 23:30:0802000:10) | Краснодарский край, р-н Темрюкский, в границах ЗАО «Победа»                                  |
| 77 | 23:30:0802000:1208                          | Краснодарский край, р-н Темрюкский, в границах ЗАО «Победа»                                  |
| 78 | 23:30:0802004:84                            | Краснодарский край, р-н Темрюкский, в границах ЗАО «Победа», вблизи участка № 1              |
|    | 23:30:0802004:6                             | Краснодарский край, р-н Темрюкский, северо-запад<br>ст-цы Вышестеблиевской                   |
| 79 | 23:30:0802004:88                            | Краснодарский край, р-н. Темрюкский  |
| 80 | 23:30:0802004:87                            | Краснодарский край, р-н Темрюкский, севернее ст. Вышестеблевская                             |
| 81 | 23:30:0802004:86                            | Краснодарский край, р-н Темрюкский, севернее ст. Вышестеблиевская                            |
| 82 | 23:30:0802004:22                            | Краснодарский край, р-н Темрюкский, севернее ст. Вышестеблиевская                            |
| 83 | 23:30:0802004:3                             | край Краснодарский, р-н Темрюкский, в границах ЗАО «Победа», участок №3                      |
| 84 | 23:30:0000000:489                           | Краснодарский край, р-н Темрюкский, в границах ЗАО «Победа»                                  |
| 85 | 23:30:0802000:886                           | Краснодарский край, р-н Темрюкский, ст. Вышестеблиевская, ЗАО «Победа»                       |
| 86 | 23:30:0802000:888                           | Краснодарский край, р-н Темрюкский, ст. Вышестеблиевская, ЗАО «Победа»                       |
| 87 | 23:30:0802000:934                           | Краснодарский край, р-н Темрюкский, ст. Вышестеблиевская, ЗАО «Победа»                       |
| 88 | 23:30:0802000:925                           | Краснодарский край, р-н Темрюкский, ст. Вышестеблиевская, ЗАО «Победа»                       |
| 89 | 23:30:0802000:927                           | Краснодарский край, р-н Темрюкский, Вышестеблиевское с/п, ст. Вышестеблиевская, ЗАО «Победа» |
| 90 | 23:30:0802000:887                           | Краснодарский край, р-н Темрюкский, ст. Вышестеблиевская, ЗАО «Победа»                       |
| 91 | 23:30:0802000:889                           | Краснодарский край, р-н Темрюкский, ст. Вышестеблиевская, ЗАО «Победа»                       |
| 92 | 23:30:0802000:935                           | Краснодарский край, р-н Темрюкский, ст. Вышестеблиевская, ЗАО «Победа»                       |
| 93 | 23:30:0802000:926                           | Краснодарский край, р-н Темрюкский, ст. Вышестеблиевская, ЗАО «Победа»                       |
| 94 | 23:30:0802000:928                           | Краснодарский край, р-н Темрюкский,  |



| 1   | 2                | 3  |
|-----|------------------|--|
|     |                  | Вышестеблиевское с/п, ст. Вышестеблиевская, ЗАО «Победа» |
| 95  | 23:00:0000000:73 | Краснодарский край, Темрюкский район                     |
| 96  | 23:30:0603024    | Краснодарский край, Темрюкский район                     |
| 97  | 23:30:0602001    | Краснодарский край, Темрюкский район                     |
| 98  | 23:30:0603025    | Краснодарский край, Темрюкский район                     |
| 99  | 23:30:0602000    | Краснодарский край, Темрюкский район                     |
| 100 | 23:30:0602004    | Краснодарский край, Темрюкский район                     |
| 101 | 23:30:0801000    | Краснодарский край, Темрюкский район                     |
| 102 | 23:30:0801002    | Краснодарский край, Темрюкский район                     |
| 103 | 23:30:0802000    | Краснодарский край, Темрюкский район                     |
| 104 | 23:30:0802004    | Краснодарский край, Темрюкский район                     |

Заместитель главы  
муниципального образования  
Темрюкский район



С.А. Мануйлова

Приложение 2  
к постановлению администрации  
муниципального образования  
Темрюкский район  
от 29.10.2022 № 2271

**ОПИСАНИЕ МЕСТОПОЛОЖЕНИЯ ГРАНИЦ**  
**публичного сервитута для эксплуатации объектов ВЛ-35 кВ**  
**«Вышестеблиевская – Мирная» и ВЛ-35 кВ «Мирная – Тамань», входящих**  
**в состав объекта электросетевого хозяйства «Электросетевой комплекс**  
**ПС-35/10 кВ «Мирная» с прилегающими ВЛ: ПС-35/10 кВ «Мирная»,**  
**расположенного по адресу: Краснодарский край, Темрюкский район**

Раздел 1

| Сведения об объекте |  |  |
|---------------------|--|--|
| № п/п               | Характеристики объекта   | Описание характеристик   |
| 1                   | 2  | 3  |
| 1                   | Местоположение объекта   | Краснодарский край, Темрюкский район, Таманское сельское поселение, станица Тамань;<br>Краснодарский край, Темрюкский район, Вышестеблиевское сельское поселение, поселок Виноградный, станица Вышестеблиевская;<br>Краснодарский край, Темрюкский район, Новотаманское сельское поселение   |
| 2                   | Площадь объекта +/- величина погрешности определения площади (P+/- Дельта P) | 872877 кв.м ± 327 кв.м   |
| 3                   | Иные характеристики объекта  | Публичный сервитут сроком на 49 лет для использования земельных участков в целях в целях эксплуатации ВЛ-35 кВ «Вышестеблиевская - Мирная», ВЛ-35 кВ «Мирная - Тамань», входящих в состав объекта электросетевого хозяйства «Электросетевой комплекс ПС-35/10 кВ «Мирная» с прилегающими ВЛ: ПС-35/10 кВ «Мирная». Обладатель публичного сервитута: Публичное акционерное общество «Россети Кубань» (ИНН 2309001660, ОГРН 1022301427268), находящееся по адресу: 350033, Россия, Краснодарский край, г.Краснодар, ул.Ставропольская, д. 2А. Электронная почта: telet@kuben.elektra.ru. Публичный сервитут считается установленным со дня внесения сведений о нем в Единый государственный реестр недвижимости. |

| Сведения о местоположении границ объекта        |               |            |   |  |   |
|---|---------------|------------|---|--|---|
| 1. Система координат МСК-23, зона 1             |               |            |   |  |   |
| 2. Сведения о характерных точках границ объекта |               |            |   |  |   |
| Обозначение<br>характерных<br>точек границ      | Координаты, м |            | Метод определения<br>координат<br>характерной точки | Средняя<br>квадратическая<br>погрешность<br>положения<br>характерной<br>точки (M <sub>i</sub> ), м | Описание<br>обозначения<br>точки на<br>местности (при<br>наличии) |
|   | X             | Y          |   |  |   |
| 1   | 2             | 3          | 4   | 5  | 6   |
| 1   | 496822.48     | 1200966.99 | Аналитический метод                                 | 0.10   | —   |
| 2   | 496822.02     | 1200997.98 | Аналитический метод                                 | 0.10   | —   |
| 3   | 496831.56     | 1200998.13 | Аналитический метод                                 | 0.10   | —   |
| 4   | 496823.46     | 1201080.81 | Аналитический метод                                 | 0.10   | —   |
| 5   | 496813.21     | 1201181.76 | Аналитический метод                                 | 0.10   | —   |
| 6   | 496800.53     | 1201282.83 | Аналитический метод                                 | 0.10   | —   |
| 7   | 496781.03     | 1201368.89 | Аналитический метод                                 | 0.10   | —   |
| 8   | 496753.62     | 1201479.13 | Аналитический метод                                 | 0.10   | —   |
| 9   | 496728.58     | 1201578.46 | Аналитический метод                                 | 0.10   | —   |
| 10  | 496706.37     | 1201669.52 | Аналитический метод                                 | 0.10   | —   |
| 11  | 496681.61     | 1201769.18 | Аналитический метод                                 | 0.10   | —   |
| 12  | 496657.49     | 1201866.77 | Аналитический метод                                 | 0.10   | —   |
| 13  | 496642.09     | 1201929.00 | Аналитический метод                                 | 0.10   | —   |
| 14  | 496617.90     | 1202027.30 | Аналитический метод                                 | 0.10   | —   |
| 15  | 496595.91     | 1202117.14 | Аналитический метод                                 | 0.10   | —   |
| 16  | 496562.24     | 1202253.16 | Аналитический метод                                 | 0.10   | —   |
| 17  | 496540.78     | 1202339.78 | Аналитический метод                                 | 0.10   | —   |
| 18  | 496527.27     | 1202396.03 | Аналитический метод                                 | 0.10   | —   |
| 19  | 496510.30     | 1202465.57 | Аналитический метод                                 | 0.10   | —   |
| 20  | 496480.70     | 1202585.42 | Аналитический метод                                 | 0.10   | —   |
| 21  | 496400.00     | 1202658.85 | Аналитический метод                                 | 0.10   | —   |
| 22  | 496319.20     | 1202732.45 | Аналитический метод                                 | 0.10   | —   |
| 23  | 496229.86     | 1202813.02 | Аналитический метод                                 | 0.10   | —   |
| 24  | 496150.47     | 1202884.89 | Аналитический метод                                 | 0.10   | —   |
| 25  | 496068.43     | 1202959.16 | Аналитический метод                                 | 0.10   | —   |
| 26  | 495986.90     | 1203032.75 | Аналитический метод                                 | 0.10   | —   |
| 27  | 495876.27     | 1203132.91 | Аналитический метод                                 | 0.10   | —   |
| 28  | 495782.44     | 1203217.70 | Аналитический метод                                 | 0.10   | —   |
| 29  | 495703.87     | 1203288.47 | Аналитический метод                                 | 0.10   | —   |
| 30  | 495624.88     | 1203359.73 | Аналитический метод                                 | 0.10   | —   |
| 31  | 495547.40     | 1203429.56 | Аналитический метод                                 | 0.10   | —   |
| 32  | 495470.69     | 1203498.97 | Аналитический метод                                 | 0.10   | —   |
| 33  | 495389.41     | 1203572.43 | Аналитический метод                                 | 0.10   | —   |
| 34  | 495316.82     | 1203637.50 | Аналитический метод                                 | 0.10   | —   |
| 35  | 495306.60     | 1203699.49 | Аналитический метод                                 | 0.10   | —   |
| 36  | 495265.58     | 1203737.22 | Аналитический метод                                 | 0.10   | —   |
| 37  | 495225.71     | 1203733.60 | Аналитический метод                                 | 0.10   | —   |
| 38  | 495148.28     | 1203790.83 | Аналитический метод                                 | 0.10   | —   |
| 39  | 495134.39     | 1203876.19 | Аналитический метод                                 | 0.10   | —   |
| 40  | 495138.56     | 1203986.73 | Аналитический метод                                 | 0.10   | —   |
| 41  | 495139.34     | 1204086.70 | Аналитический метод                                 | 0.10   | —   |

|    |           |            |                     |      |   |
|----|-----------|------------|---------------------|------|---|
| 42 | 495140.30 | 1204188.16 | Аналитический метод | 0.10 | – |
| 43 | 495141.30 | 1204295.98 | Аналитический метод | 0.10 | – |
| 44 | 495142.51 | 1204404.27 | Аналитический метод | 0.10 | – |
| 45 | 495143.05 | 1204515.00 | Аналитический метод | 0.10 | – |
| 46 | 495143.97 | 1204620.29 | Аналитический метод | 0.10 | – |
| 47 | 495145.03 | 1204732.31 | Аналитический метод | 0.10 | – |
| 48 | 495145.54 | 1204844.79 | Аналитический метод | 0.10 | – |
| 49 | 495146.49 | 1204961.15 | Аналитический метод | 0.10 | – |
| 50 | 495147.45 | 1205069.73 | Аналитический метод | 0.10 | – |
| 51 | 495148.13 | 1205178.96 | Аналитический метод | 0.10 | – |
| 52 | 495148.98 | 1205284.67 | Аналитический метод | 0.10 | – |
| 53 | 495149.90 | 1205396.47 | Аналитический метод | 0.10 | – |
| 54 | 495150.85 | 1205527.11 | Аналитический метод | 0.10 | – |
| 55 | 495151.84 | 1205631.21 | Аналитический метод | 0.10 | – |
| 56 | 495152.67 | 1205742.11 | Аналитический метод | 0.10 | – |
| 57 | 495154.00 | 1205852.13 | Аналитический метод | 0.10 | – |
| 58 | 495154.80 | 1205962.07 | Аналитический метод | 0.10 | – |
| 59 | 495155.93 | 1206072.73 | Аналитический метод | 0.10 | – |
| 60 | 495156.78 | 1206177.66 | Аналитический метод | 0.10 | – |
| 61 | 495157.87 | 1206299.71 | Аналитический метод | 0.10 | – |
| 62 | 495159.01 | 1206410.15 | Аналитический метод | 0.10 | – |
| 63 | 495159.85 | 1206517.25 | Аналитический метод | 0.10 | – |
| 64 | 495160.52 | 1206633.78 | Аналитический метод | 0.10 | – |
| 65 | 495161.31 | 1206741.71 | Аналитический метод | 0.10 | – |
| 66 | 495162.37 | 1206851.40 | Аналитический метод | 0.10 | – |
| 67 | 495163.13 | 1206961.41 | Аналитический метод | 0.10 | – |
| 68 | 495164.32 | 1207074.69 | Аналитический метод | 0.10 | – |
| 69 | 495165.19 | 1207185.26 | Аналитический метод | 0.10 | – |
| 70 | 495165.68 | 1207290.21 | Аналитический метод | 0.10 | – |
| 71 | 495167.13 | 1207407.01 | Аналитический метод | 0.10 | – |
| 72 | 495167.91 | 1207520.82 | Аналитический метод | 0.10 | – |
| 73 | 495169.15 | 1207632.94 | Аналитический метод | 0.10 | – |
| 74 | 495170.28 | 1207741.68 | Аналитический метод | 0.10 | – |
| 75 | 495171.27 | 1207855.65 | Аналитический метод | 0.10 | – |
| 76 | 495172.09 | 1207966.27 | Аналитический метод | 0.10 | – |
| 77 | 495173.06 | 1208078.02 | Аналитический метод | 0.10 | – |
| 78 | 495174.31 | 1208189.12 | Аналитический метод | 0.10 | – |
| 79 | 495175.11 | 1208313.46 | Аналитический метод | 0.10 | – |
| 80 | 495176.31 | 1208423.88 | Аналитический метод | 0.10 | – |
| 81 | 495177.12 | 1208536.59 | Аналитический метод | 0.10 | – |
| 82 | 495178.32 | 1208650.34 | Аналитический метод | 0.10 | – |
| 83 | 495179.28 | 1208763.52 | Аналитический метод | 0.10 | – |
| 84 | 495180.07 | 1208878.05 | Аналитический метод | 0.10 | – |
| 85 | 495181.27 | 1208991.05 | Аналитический метод | 0.10 | – |
| 86 | 495182.24 | 1209103.42 | Аналитический метод | 0.10 | – |
| 87 | 495183.30 | 1209216.53 | Аналитический метод | 0.10 | – |
| 88 | 495184.45 | 1209329.68 | Аналитический метод | 0.10 | – |
| 89 | 495185.55 | 1209442.44 | Аналитический метод | 0.10 | – |
| 90 | 495186.62 | 1209555.21 | Аналитический метод | 0.10 | – |
| 91 | 495187.59 | 1209668.88 | Аналитический метод | 0.10 | – |
| 92 | 495188.87 | 1209782.12 | Аналитический метод | 0.10 | – |
| 93 | 495190.17 | 1209894.79 | Аналитический метод | 0.10 | – |
| 94 | 495191.16 | 1210008.95 | Аналитический метод | 0.10 | – |
| 95 | 495192.24 | 1210118.22 | Аналитический метод | 0.10 | – |
| 96 | 495193.35 | 1210228.96 | Аналитический метод | 0.10 | – |

|     |           |            |                     |      |   |
|-----|-----------|------------|---------------------|------|---|
| 97  | 495194.61 | 1210341.84 | Аналитический метод | 0.10 | — |
| 98  | 495195.58 | 1210459.13 | Аналитический метод | 0.10 | — |
| 99  | 495196.63 | 1210570.47 | Аналитический метод | 0.10 | — |
| 100 | 495197.84 | 1210682.31 | Аналитический метод | 0.10 | — |
| 101 | 495199.00 | 1210794.82 | Аналитический метод | 0.10 | — |
| 102 | 495199.90 | 1210907.53 | Аналитический метод | 0.10 | — |
| 103 | 495201.27 | 1211020.22 | Аналитический метод | 0.10 | — |
| 104 | 495202.40 | 1211132.93 | Аналитический метод | 0.10 | — |
| 105 | 495203.33 | 1211246.14 | Аналитический метод | 0.10 | — |
| 106 | 495204.83 | 1211357.69 | Аналитический метод | 0.10 | — |
| 107 | 495205.98 | 1211470.54 | Аналитический метод | 0.10 | — |
| 108 | 495207.15 | 1211583.52 | Аналитический метод | 0.10 | — |
| 109 | 495208.20 | 1211679.50 | Аналитический метод | 0.10 | — |
| 110 | 495209.30 | 1211770.56 | Аналитический метод | 0.10 | — |
| 111 | 495210.02 | 1211863.05 | Аналитический метод | 0.10 | — |
| 112 | 495279.88 | 1211950.09 | Аналитический метод | 0.10 | — |
| 113 | 495338.17 | 1212022.04 | Аналитический метод | 0.10 | — |
| 114 | 495405.59 | 1212105.53 | Аналитический метод | 0.10 | — |
| 115 | 495475.89 | 1212192.77 | Аналитический метод | 0.10 | — |
| 116 | 495544.45 | 1212277.74 | Аналитический метод | 0.10 | — |
| 117 | 495613.28 | 1212363.23 | Аналитический метод | 0.10 | — |
| 118 | 495682.56 | 1212449.02 | Аналитический метод | 0.10 | — |
| 119 | 495754.72 | 1212538.45 | Аналитический метод | 0.10 | — |
| 120 | 495824.79 | 1212624.96 | Аналитический метод | 0.10 | — |
| 121 | 495894.31 | 1212711.00 | Аналитический метод | 0.10 | — |
| 122 | 495966.63 | 1212801.11 | Аналитический метод | 0.10 | — |
| 123 | 496039.53 | 1212891.43 | Аналитический метод | 0.10 | — |
| 124 | 496109.66 | 1212978.22 | Аналитический метод | 0.10 | — |
| 125 | 496178.07 | 1213062.57 | Аналитический метод | 0.10 | — |
| 126 | 496250.43 | 1213152.13 | Аналитический метод | 0.10 | — |
| 127 | 496317.11 | 1213234.57 | Аналитический метод | 0.10 | — |
| 128 | 496385.26 | 1213318.97 | Аналитический метод | 0.10 | — |
| 129 | 496450.12 | 1213399.25 | Аналитический метод | 0.10 | — |
| 130 | 496521.62 | 1213487.94 | Аналитический метод | 0.10 | — |
| 131 | 496587.53 | 1213569.25 | Аналитический метод | 0.10 | — |
| 132 | 496655.58 | 1213653.70 | Аналитический метод | 0.10 | — |
| 133 | 496730.62 | 1213746.87 | Аналитический метод | 0.10 | — |
| 134 | 496805.21 | 1213839.63 | Аналитический метод | 0.10 | — |
| 135 | 496877.98 | 1213930.25 | Аналитический метод | 0.10 | — |
| 136 | 496947.09 | 1214016.46 | Аналитический метод | 0.10 | — |
| 137 | 497014.88 | 1214100.85 | Аналитический метод | 0.10 | — |
| 138 | 497083.34 | 1214185.99 | Аналитический метод | 0.10 | — |
| 139 | 497150.86 | 1214270.19 | Аналитический метод | 0.10 | — |
| 140 | 497217.87 | 1214353.80 | Аналитический метод | 0.10 | — |
| 141 | 497285.81 | 1214438.35 | Аналитический метод | 0.10 | — |
| 142 | 497338.03 | 1214503.12 | Аналитический метод | 0.10 | — |
| 143 | 497358.01 | 1214521.48 | Аналитический метод | 0.10 | — |
| 144 | 497334.90 | 1214643.99 | Аналитический метод | 0.10 | — |
| 145 | 497313.99 | 1214756.82 | Аналитический метод | 0.10 | — |
| 146 | 497291.96 | 1214875.18 | Аналитический метод | 0.10 | — |
| 147 | 497271.58 | 1214984.67 | Аналитический метод | 0.10 | — |
| 148 | 497251.94 | 1215090.23 | Аналитический метод | 0.10 | — |
| 149 | 497231.80 | 1215198.47 | Аналитический метод | 0.10 | — |
| 150 | 497210.88 | 1215312.49 | Аналитический метод | 0.10 | — |
| 151 | 497190.32 | 1215424.66 | Аналитический метод | 0.10 | — |

|     |           |            |                     |      |   |
|-----|-----------|------------|---------------------|------|---|
| 152 | 497170.10 | 1215535.96 | Аналитический метод | 0.10 | — |
| 153 | 497149.70 | 1215645.98 | Аналитический метод | 0.10 | — |
| 154 | 497129.54 | 1215758.64 | Аналитический метод | 0.10 | — |
| 155 | 497147.79 | 1215856.80 | Аналитический метод | 0.10 | — |
| 156 | 497168.30 | 1215964.18 | Аналитический метод | 0.10 | — |
| 157 | 497188.35 | 1216069.60 | Аналитический метод | 0.10 | — |
| 158 | 497211.57 | 1216190.86 | Аналитический метод | 0.10 | — |
| 159 | 497237.85 | 1216328.69 | Аналитический метод | 0.10 | — |
| 160 | 497260.25 | 1216448.56 | Аналитический метод | 0.10 | — |
| 161 | 497274.07 | 1216520.75 | Аналитический метод | 0.10 | — |
| 162 | 497291.52 | 1216612.77 | Аналитический метод | 0.10 | — |
| 163 | 497312.18 | 1216720.63 | Аналитический метод | 0.10 | — |
| 164 | 497333.26 | 1216832.89 | Аналитический метод | 0.10 | — |
| 165 | 497353.59 | 1216941.07 | Аналитический метод | 0.10 | — |
| 166 | 497374.24 | 1217049.10 | Аналитический метод | 0.10 | — |
| 167 | 497394.99 | 1217158.61 | Аналитический метод | 0.10 | — |
| 168 | 497415.56 | 1217266.65 | Аналитический метод | 0.10 | — |
| 169 | 497436.10 | 1217374.54 | Аналитический метод | 0.10 | — |
| 170 | 497456.39 | 1217482.12 | Аналитический метод | 0.10 | — |
| 171 | 497476.73 | 1217590.55 | Аналитический метод | 0.10 | — |
| 172 | 497497.39 | 1217699.13 | Аналитический метод | 0.10 | — |
| 173 | 497518.34 | 1217809.24 | Аналитический метод | 0.10 | — |
| 174 | 497539.00 | 1217917.93 | Аналитический метод | 0.10 | — |
| 175 | 497559.70 | 1218026.26 | Аналитический метод | 0.10 | — |
| 176 | 497580.20 | 1218135.66 | Аналитический метод | 0.10 | — |
| 177 | 497600.79 | 1218244.65 | Аналитический метод | 0.10 | — |
| 178 | 497621.37 | 1218352.21 | Аналитический метод | 0.10 | — |
| 179 | 497639.23 | 1218445.32 | Аналитический метод | 0.10 | — |
| 180 | 497663.56 | 1218575.44 | Аналитический метод | 0.10 | — |
| 181 | 497681.55 | 1218668.73 | Аналитический метод | 0.10 | — |
| 182 | 497699.66 | 1218764.02 | Аналитический метод | 0.10 | — |
| 183 | 497717.77 | 1218860.14 | Аналитический метод | 0.10 | — |
| 184 | 497738.03 | 1218968.04 | Аналитический метод | 0.10 | — |
| 185 | 497757.95 | 1219074.15 | Аналитический метод | 0.10 | — |
| 186 | 497779.31 | 1219186.88 | Аналитический метод | 0.10 | — |
| 187 | 497798.66 | 1219289.24 | Аналитический метод | 0.10 | — |
| 188 | 497820.37 | 1219403.48 | Аналитический метод | 0.10 | — |
| 189 | 497840.66 | 1219511.48 | Аналитический метод | 0.10 | — |
| 190 | 497861.34 | 1219620.57 | Аналитический метод | 0.10 | — |
| 191 | 497881.69 | 1219727.85 | Аналитический метод | 0.10 | — |
| 192 | 497902.36 | 1219836.64 | Аналитический метод | 0.10 | — |
| 193 | 497922.84 | 1219944.42 | Аналитический метод | 0.10 | — |
| 194 | 497943.54 | 1220053.36 | Аналитический метод | 0.10 | — |
| 195 | 497963.72 | 1220161.86 | Аналитический метод | 0.10 | — |
| 196 | 497984.60 | 1220271.18 | Аналитический метод | 0.10 | — |
| 197 | 498005.06 | 1220379.21 | Аналитический метод | 0.10 | — |
| 198 | 498025.38 | 1220487.55 | Аналитический метод | 0.10 | — |
| 199 | 498044.93 | 1220592.80 | Аналитический метод | 0.10 | — |
| 200 | 498067.03 | 1220704.65 | Аналитический метод | 0.10 | — |
| 201 | 498086.65 | 1220810.02 | Аналитический метод | 0.10 | — |
| 202 | 498107.08 | 1220918.08 | Аналитический метод | 0.10 | — |
| 203 | 498128.29 | 1221026.00 | Аналитический метод | 0.10 | — |
| 204 | 498149.61 | 1221137.43 | Аналитический метод | 0.10 | — |
| 205 | 498144.30 | 1221259.38 | Аналитический метод | 0.10 | — |
| 206 | 498139.97 | 1221360.53 | Аналитический метод | 0.10 | — |

|     |           |            |                     |      |   |
|-----|-----------|------------|---------------------|------|---|
| 207 | 498136.13 | 1221459.69 | Аналитический метод | 0.10 | – |
| 208 | 498132.94 | 1221558.17 | Аналитический метод | 0.10 | – |
| 209 | 498128.85 | 1221658.44 | Аналитический метод | 0.10 | – |
| 210 | 498124.79 | 1221756.54 | Аналитический метод | 0.10 | – |
| 211 | 498120.97 | 1221851.75 | Аналитический метод | 0.10 | – |
| 212 | 498116.99 | 1221955.80 | Аналитический метод | 0.10 | – |
| 213 | 498113.07 | 1222058.26 | Аналитический метод | 0.10 | – |
| 214 | 498109.56 | 1222150.02 | Аналитический метод | 0.10 | – |
| 215 | 498105.53 | 1222250.71 | Аналитический метод | 0.10 | – |
| 216 | 498101.62 | 1222348.14 | Аналитический метод | 0.10 | – |
| 217 | 498097.82 | 1222442.94 | Аналитический метод | 0.10 | – |
| 218 | 498095.03 | 1222552.25 | Аналитический метод | 0.10 | – |
| 219 | 498003.98 | 1222618.51 | Аналитический метод | 0.10 | – |
| 220 | 497883.56 | 1222614.32 | Аналитический метод | 0.10 | – |
| 221 | 497765.74 | 1222610.23 | Аналитический метод | 0.10 | – |
| 222 | 497650.85 | 1222605.91 | Аналитический метод | 0.10 | – |
| 223 | 497553.05 | 1222602.57 | Аналитический метод | 0.10 | – |
| 224 | 497456.12 | 1222598.98 | Аналитический метод | 0.10 | – |
| 225 | 497358.45 | 1222595.69 | Аналитический метод | 0.10 | – |
| 226 | 497263.04 | 1222592.21 | Аналитический метод | 0.10 | – |
| 227 | 497165.18 | 1222588.54 | Аналитический метод | 0.10 | – |
| 228 | 497148.67 | 1222586.24 | Аналитический метод | 0.10 | – |
| 229 | 497148.66 | 1222550.91 | Аналитический метод | 0.10 | – |
| 230 | 497168.36 | 1222553.64 | Аналитический метод | 0.10 | – |
| 231 | 497264.33 | 1222557.24 | Аналитический метод | 0.10 | – |
| 232 | 497359.67 | 1222560.71 | Аналитический метод | 0.10 | – |
| 233 | 497457.35 | 1222564.01 | Аналитический метод | 0.10 | – |
| 234 | 497554.30 | 1222567.60 | Аналитический метод | 0.10 | – |
| 235 | 497652.10 | 1222570.94 | Аналитический метод | 0.10 | – |
| 236 | 497767.00 | 1222575.25 | Аналитический метод | 0.10 | – |
| 237 | 497884.77 | 1222579.34 | Аналитический метод | 0.10 | – |
| 238 | 497993.14 | 1222583.11 | Аналитический метод | 0.10 | – |
| 239 | 498060.49 | 1222534.11 | Аналитический метод | 0.10 | – |
| 240 | 498062.83 | 1222441.79 | Аналитический метод | 0.10 | – |
| 241 | 498066.65 | 1222346.73 | Аналитический метод | 0.10 | – |
| 242 | 498070.55 | 1222249.31 | Аналитический метод | 0.10 | – |
| 243 | 498074.59 | 1222148.65 | Аналитический метод | 0.10 | – |
| 244 | 498078.10 | 1222056.93 | Аналитический метод | 0.10 | – |
| 245 | 498082.02 | 1221954.47 | Аналитический метод | 0.10 | – |
| 246 | 498086.00 | 1221850.39 | Аналитический метод | 0.10 | – |
| 247 | 498089.81 | 1221755.11 | Аналитический метод | 0.10 | – |
| 248 | 498093.87 | 1221657.00 | Аналитический метод | 0.10 | – |
| 249 | 498097.96 | 1221556.88 | Аналитический метод | 0.10 | – |
| 250 | 498101.15 | 1221458.44 | Аналитический метод | 0.10 | – |
| 251 | 498105.00 | 1221359.10 | Аналитический метод | 0.10 | – |
| 252 | 498109.34 | 1221257.88 | Аналитический метод | 0.10 | – |
| 253 | 498114.47 | 1221139.99 | Аналитический метод | 0.10 | – |
| 254 | 498093.93 | 1221032.66 | Аналитический метод | 0.10 | – |
| 255 | 498072.72 | 1220924.70 | Аналитический метод | 0.10 | – |
| 256 | 498052.25 | 1220816.48 | Аналитический метод | 0.10 | – |
| 257 | 498032.65 | 1220711.25 | Аналитический метод | 0.10 | – |
| 258 | 498010.55 | 1220599.39 | Аналитический метод | 0.10 | – |
| 259 | 497990.98 | 1220493.98 | Аналитический метод | 0.10 | – |
| 260 | 497970.67 | 1220385.69 | Аналитический метод | 0.10 | – |
| 261 | 497950.21 | 1220277.73 | Аналитический метод | 0.10 | – |

|     |           |            |                     |      |   |
|-----|-----------|------------|---------------------|------|---|
| 262 | 497929.32 | 1220168.34 | Аналитический метод | 0.10 | — |
| 263 | 497909.14 | 1220059.83 | Аналитический метод | 0.10 | — |
| 264 | 497888.45 | 1219950.95 | Аналитический метод | 0.10 | — |
| 265 | 497867.97 | 1219843.18 | Аналитический метод | 0.10 | — |
| 266 | 497847.31 | 1219734.39 | Аналитический метод | 0.10 | — |
| 267 | 497826.96 | 1219627.09 | Аналитический метод | 0.10 | — |
| 268 | 497806.26 | 1219517.98 | Аналитический метод | 0.10 | — |
| 269 | 497785.97 | 1219409.98 | Аналитический метод | 0.10 | — |
| 270 | 497764.28 | 1219295.78 | Аналитический метод | 0.10 | — |
| 271 | 497744.91 | 1219193.38 | Аналитический метод | 0.10 | — |
| 272 | 497723.55 | 1219080.63 | Аналитический метод | 0.10 | — |
| 273 | 497703.63 | 1218974.50 | Аналитический метод | 0.10 | — |
| 274 | 497683.37 | 1218866.60 | Аналитический метод | 0.10 | — |
| 275 | 497665.28 | 1218770.52 | Аналитический метод | 0.10 | — |
| 276 | 497647.17 | 1218675.32 | Аналитический метод | 0.10 | — |
| 277 | 497629.17 | 1218581.97 | Аналитический метод | 0.10 | — |
| 278 | 497604.85 | 1218451.84 | Аналитический метод | 0.10 | — |
| 279 | 497586.99 | 1218358.81 | Аналитический метод | 0.10 | — |
| 280 | 497566.41 | 1218251.19 | Аналитический метод | 0.10 | — |
| 281 | 497545.80 | 1218142.14 | Аналитический метод | 0.10 | — |
| 282 | 497525.32 | 1218032.76 | Аналитический метод | 0.10 | — |
| 283 | 497504.62 | 1217924.48 | Аналитический метод | 0.10 | — |
| 284 | 497483.96 | 1217815.78 | Аналитический метод | 0.10 | — |
| 285 | 497463.01 | 1217705.67 | Аналитический метод | 0.10 | — |
| 286 | 497442.33 | 1217597.05 | Аналитический метод | 0.10 | — |
| 287 | 497421.99 | 1217488.58 | Аналитический метод | 0.10 | — |
| 288 | 497401.72 | 1217381.06 | Аналитический метод | 0.10 | — |
| 289 | 497381.18 | 1217273.19 | Аналитический метод | 0.10 | — |
| 290 | 497360.61 | 1217165.16 | Аналитический метод | 0.10 | — |
| 291 | 497339.86 | 1217055.64 | Аналитический метод | 0.10 | — |
| 292 | 497319.21 | 1216947.59 | Аналитический метод | 0.10 | — |
| 293 | 497298.86 | 1216839.35 | Аналитический метод | 0.10 | — |
| 294 | 497277.80 | 1216727.15 | Аналитический метод | 0.10 | — |
| 295 | 497257.14 | 1216619.33 | Аналитический метод | 0.10 | — |
| 296 | 497239.68 | 1216527.31 | Аналитический метод | 0.10 | — |
| 297 | 497225.85 | 1216455.06 | Аналитический метод | 0.10 | — |
| 298 | 497203.45 | 1216335.19 | Аналитический метод | 0.10 | — |
| 299 | 497177.19 | 1216197.42 | Аналитический метод | 0.10 | — |
| 300 | 497153.98 | 1216076.17 | Аналитический метод | 0.10 | — |
| 301 | 497133.92 | 1215970.71 | Аналитический метод | 0.10 | — |
| 302 | 497113.40 | 1215863.29 | Аналитический метод | 0.10 | — |
| 303 | 497093.96 | 1215758.76 | Аналитический метод | 0.10 | — |
| 304 | 497115.26 | 1215639.70 | Аналитический метод | 0.10 | — |
| 305 | 497135.68 | 1215529.64 | Аналитический метод | 0.10 | — |
| 306 | 497155.88 | 1215418.38 | Аналитический метод | 0.10 | — |
| 307 | 497176.46 | 1215306.17 | Аналитический метод | 0.10 | — |
| 308 | 497197.38 | 1215192.11 | Аналитический метод | 0.10 | — |
| 309 | 497217.53 | 1215083.82 | Аналитический метод | 0.10 | — |
| 310 | 497237.18 | 1214978.27 | Аналитический метод | 0.10 | — |
| 311 | 497257.56 | 1214868.77 | Аналитический метод | 0.10 | — |
| 312 | 497279.58 | 1214750.42 | Аналитический метод | 0.10 | — |
| 313 | 497300.49 | 1214637.55 | Аналитический метод | 0.10 | — |
| 314 | 497319.96 | 1214534.41 | Аналитический метод | 0.10 | — |
| 315 | 497261.05 | 1214581.14 | Аналитический метод | 0.10 | — |
| 316 | 497196.55 | 1214632.47 | Аналитический метод | 0.10 | — |



|     |           |            |                     |      |   |
|-----|-----------|------------|---------------------|------|---|
| 317 | 497117.29 | 1214695.55 | Аналитический метод | 0.10 | – |
| 318 | 497037.45 | 1214758.70 | Аналитический метод | 0.10 | – |
| 319 | 496966.55 | 1214814.37 | Аналитический метод | 0.10 | – |
| 320 | 496890.97 | 1214874.32 | Аналитический метод | 0.10 | – |
| 321 | 496809.82 | 1214939.20 | Аналитический метод | 0.10 | – |
| 322 | 496729.72 | 1215002.94 | Аналитический метод | 0.10 | – |
| 323 | 496653.18 | 1215071.12 | Аналитический метод | 0.10 | – |
| 324 | 496641.20 | 1215080.65 | Аналитический метод | 0.10 | – |
| 325 | 496617.41 | 1215047.60 | Аналитический метод | 0.10 | – |
| 326 | 496610.83 | 1215052.96 | Аналитический метод | 0.10 | – |
| 327 | 496624.83 | 1215035.63 | Аналитический метод | 0.10 | – |
| 328 | 496707.87 | 1214975.61 | Аналитический метод | 0.10 | – |
| 329 | 496788.00 | 1214911.84 | Аналитический метод | 0.10 | – |
| 330 | 496869.17 | 1214846.94 | Аналитический метод | 0.10 | – |
| 331 | 496944.87 | 1214786.89 | Аналитический метод | 0.10 | – |
| 332 | 497015.79 | 1214731.22 | Аналитический метод | 0.10 | – |
| 333 | 497095.53 | 1214668.13 | Аналитический метод | 0.10 | – |
| 334 | 497174.75 | 1214605.09 | Аналитический метод | 0.10 | – |
| 335 | 497239.27 | 1214553.74 | Аналитический метод | 0.10 | – |
| 336 | 497297.11 | 1214507.86 | Аналитический метод | 0.10 | – |
| 337 | 497258.58 | 1214460.34 | Аналитический метод | 0.10 | – |
| 338 | 497190.58 | 1214375.71 | Аналитический метод | 0.10 | – |
| 339 | 497123.55 | 1214292.08 | Аналитический метод | 0.10 | – |
| 340 | 497056.05 | 1214207.90 | Аналитический метод | 0.10 | – |
| 341 | 496987.59 | 1214122.76 | Аналитический метод | 0.10 | – |
| 342 | 496919.80 | 1214038.37 | Аналитический метод | 0.10 | – |
| 343 | 496850.69 | 1213952.16 | Аналитический метод | 0.10 | – |
| 344 | 496777.94 | 1213861.57 | Аналитический метод | 0.10 | – |
| 345 | 496703.37 | 1213768.82 | Аналитический метод | 0.10 | – |
| 346 | 496628.32 | 1213675.66 | Аналитический метод | 0.10 | – |
| 347 | 496560.30 | 1213591.24 | Аналитический метод | 0.10 | – |
| 348 | 496494.40 | 1213509.94 | Аналитический метод | 0.10 | – |
| 349 | 496422.90 | 1213421.25 | Аналитический метод | 0.10 | – |
| 350 | 496358.04 | 1213340.95 | Аналитический метод | 0.10 | – |
| 351 | 496289.90 | 1213256.58 | Аналитический метод | 0.10 | – |
| 352 | 496223.21 | 1213174.12 | Аналитический метод | 0.10 | – |
| 353 | 496150.87 | 1213084.60 | Аналитический метод | 0.10 | – |
| 354 | 496082.46 | 1213000.24 | Аналитический метод | 0.10 | – |
| 355 | 496012.30 | 1212913.42 | Аналитический метод | 0.10 | – |
| 356 | 495939.36 | 1212823.06 | Аналитический метод | 0.10 | – |
| 357 | 495867.04 | 1212732.96 | Аналитический метод | 0.10 | – |
| 358 | 495797.58 | 1212646.97 | Аналитический метод | 0.10 | – |
| 359 | 495727.51 | 1212560.46 | Аналитический метод | 0.10 | – |
| 360 | 495655.34 | 1212471.02 | Аналитический метод | 0.10 | – |
| 361 | 495586.03 | 1212385.20 | Аналитический метод | 0.10 | – |
| 362 | 495517.20 | 1212299.71 | Аналитический метод | 0.10 | – |
| 363 | 495448.64 | 1212214.73 | Аналитический метод | 0.10 | – |
| 364 | 495378.35 | 1212127.51 | Аналитический метод | 0.10 | – |
| 365 | 495310.95 | 1212044.05 | Аналитический метод | 0.10 | – |
| 366 | 495252.63 | 1211972.06 | Аналитический метод | 0.10 | – |
| 367 | 495175.12 | 1211875.47 | Аналитический метод | 0.10 | – |
| 368 | 495174.31 | 1211770.91 | Аналитический метод | 0.10 | – |
| 369 | 495173.21 | 1211679.90 | Аналитический метод | 0.10 | – |
| 370 | 495172.15 | 1211583.88 | Аналитический метод | 0.10 | – |
| 371 | 495170.99 | 1211470.89 | Аналитический метод | 0.10 | – |

|     |           |            |                     |      |   |
|-----|-----------|------------|---------------------|------|---|
| 372 | 495169.83 | 1211358.11 | Аналитический метод | 0.10 | — |
| 373 | 495168.34 | 1211246.52 | Аналитический метод | 0.10 | — |
| 374 | 495167.40 | 1211133.25 | Аналитический метод | 0.10 | — |
| 375 | 495166.27 | 1211020.61 | Аналитический метод | 0.10 | — |
| 376 | 495164.91 | 1210907.89 | Аналитический метод | 0.10 | — |
| 377 | 495164.00 | 1210795.15 | Аналитический метод | 0.10 | — |
| 378 | 495162.84 | 1210682.68 | Аналитический метод | 0.10 | — |
| 379 | 495161.64 | 1210570.83 | Аналитический метод | 0.10 | — |
| 380 | 495160.58 | 1210459.44 | Аналитический метод | 0.10 | — |
| 381 | 495159.61 | 1210342.17 | Аналитический метод | 0.10 | — |
| 382 | 495158.36 | 1210229.33 | Аналитический метод | 0.10 | — |
| 383 | 495157.25 | 1210118.57 | Аналитический метод | 0.10 | — |
| 384 | 495156.16 | 1210009.27 | Аналитический метод | 0.10 | — |
| 385 | 495155.18 | 1209895.14 | Аналитический метод | 0.10 | — |
| 386 | 495153.87 | 1209782.52 | Аналитический метод | 0.10 | — |
| 387 | 495152.60 | 1209669.23 | Аналитический метод | 0.10 | — |
| 388 | 495151.63 | 1209555.53 | Аналитический метод | 0.10 | — |
| 389 | 495150.55 | 1209442.77 | Аналитический метод | 0.10 | — |
| 390 | 495149.46 | 1209330.03 | Аналитический метод | 0.10 | — |
| 391 | 495148.30 | 1209216.86 | Аналитический метод | 0.10 | — |
| 392 | 495147.24 | 1209103.72 | Аналитический метод | 0.10 | — |
| 393 | 495146.27 | 1208991.39 | Аналитический метод | 0.10 | — |
| 394 | 495145.07 | 1208878.35 | Аналитический метод | 0.10 | — |
| 395 | 495144.28 | 1208763.79 | Аналитический метод | 0.10 | — |
| 396 | 495143.33 | 1208650.67 | Аналитический метод | 0.10 | — |
| 397 | 495142.13 | 1208536.91 | Аналитический метод | 0.10 | — |
| 398 | 495141.31 | 1208424.19 | Аналитический метод | 0.10 | — |
| 399 | 495140.12 | 1208313.77 | Аналитический метод | 0.10 | — |
| 400 | 495139.32 | 1208189.43 | Аналитический метод | 0.10 | — |
| 401 | 495138.06 | 1208078.37 | Аналитический метод | 0.10 | — |
| 402 | 495137.10 | 1207966.55 | Аналитический метод | 0.10 | — |
| 403 | 495136.28 | 1207855.94 | Аналитический метод | 0.10 | — |
| 404 | 495135.29 | 1207742.01 | Аналитический метод | 0.10 | — |
| 405 | 495134.16 | 1207633.33 | Аналитический метод | 0.10 | — |
| 406 | 495132.91 | 1207521.13 | Аналитический метод | 0.10 | — |
| 407 | 495132.14 | 1207407.35 | Аналитический метод | 0.10 | — |
| 408 | 495130.69 | 1207290.51 | Аналитический метод | 0.10 | — |
| 409 | 495130.20 | 1207185.47 | Аналитический метод | 0.10 | — |
| 410 | 495129.33 | 1207075.01 | Аналитический метод | 0.10 | — |
| 411 | 495128.14 | 1206961.72 | Аналитический метод | 0.10 | — |
| 412 | 495127.38 | 1206851.68 | Аналитический метод | 0.10 | — |
| 413 | 495126.32 | 1206742.00 | Аналитический метод | 0.10 | — |
| 414 | 495125.52 | 1206634.01 | Аналитический метод | 0.10 | — |
| 415 | 495124.86 | 1206517.48 | Аналитический метод | 0.10 | — |
| 416 | 495124.02 | 1206410.46 | Аналитический метод | 0.10 | — |
| 417 | 495122.88 | 1206300.04 | Аналитический метод | 0.10 | — |
| 418 | 495121.79 | 1206177.95 | Аналитический метод | 0.10 | — |
| 419 | 495120.93 | 1206073.06 | Аналитический метод | 0.10 | — |
| 420 | 495119.81 | 1205962.38 | Аналитический метод | 0.10 | — |
| 421 | 495119.01 | 1205852.46 | Аналитический метод | 0.10 | — |
| 422 | 495117.67 | 1205742.46 | Аналитический метод | 0.10 | — |
| 423 | 495116.85 | 1205631.50 | Аналитический метод | 0.10 | — |
| 424 | 495115.86 | 1205527.40 | Аналитический метод | 0.10 | — |
| 425 | 495114.90 | 1205396.76 | Аналитический метод | 0.10 | — |
| 426 | 495113.99 | 1205284.95 | Аналитический метод | 0.10 | — |

|     |           |            |                     |      |   |
|-----|-----------|------------|---------------------|------|---|
| 427 | 495113.14 | 1205179.21 | Аналитический метод | 0.10 | – |
| 428 | 495112.45 | 1205069.99 | Аналитический метод | 0.10 | – |
| 429 | 495111.49 | 1204961.43 | Аналитический метод | 0.10 | – |
| 430 | 495110.55 | 1204845.02 | Аналитический метод | 0.10 | – |
| 431 | 495110.04 | 1204732.56 | Аналитический метод | 0.10 | – |
| 432 | 495108.98 | 1204620.60 | Аналитический метод | 0.10 | – |
| 433 | 495108.06 | 1204515.24 | Аналитический метод | 0.10 | – |
| 434 | 495107.52 | 1204404.55 | Аналитический метод | 0.10 | – |
| 435 | 495106.30 | 1204296.34 | Аналитический метод | 0.10 | – |
| 436 | 495105.31 | 1204188.49 | Аналитический метод | 0.10 | – |
| 437 | 495104.34 | 1204087.00 | Аналитический метод | 0.10 | – |
| 438 | 495103.56 | 1203987.53 | Аналитический метод | 0.10 | – |
| 439 | 495099.28 | 1203874.02 | Аналитический метод | 0.10 | – |
| 440 | 495115.92 | 1203771.23 | Аналитический метод | 0.10 | – |
| 441 | 495215.61 | 1203697.54 | Аналитический метод | 0.10 | – |
| 442 | 495253.30 | 1203700.96 | Аналитический метод | 0.10 | – |
| 443 | 495274.02 | 1203681.89 | Аналитический метод | 0.10 | – |
| 444 | 495284.28 | 1203619.66 | Аналитический метод | 0.10 | – |
| 445 | 495365.95 | 1203546.47 | Аналитический метод | 0.10 | – |
| 446 | 495447.21 | 1203473.01 | Аналитический метод | 0.10 | – |
| 447 | 495523.94 | 1203403.58 | Аналитический метод | 0.10 | – |
| 448 | 495601.44 | 1203333.75 | Аналитический метод | 0.10 | – |
| 449 | 495680.45 | 1203262.47 | Аналитический метод | 0.10 | – |
| 450 | 495759.00 | 1203191.72 | Аналитический метод | 0.10 | – |
| 451 | 495852.77 | 1203106.97 | Аналитический метод | 0.10 | – |
| 452 | 495963.42 | 1203006.79 | Аналитический метод | 0.10 | – |
| 453 | 496044.97 | 1202933.20 | Аналитический метод | 0.10 | – |
| 454 | 496126.99 | 1202858.95 | Аналитический метод | 0.10 | – |
| 455 | 496206.40 | 1202787.06 | Аналитический метод | 0.10 | – |
| 456 | 496295.70 | 1202706.51 | Аналитический метод | 0.10 | – |
| 457 | 496376.44 | 1202632.97 | Аналитический метод | 0.10 | – |
| 458 | 496449.28 | 1202566.69 | Аналитический метод | 0.10 | – |
| 459 | 496476.30 | 1202457.23 | Аналитический метод | 0.10 | – |
| 460 | 496493.25 | 1202387.79 | Аналитический метод | 0.10 | – |
| 461 | 496506.78 | 1202331.48 | Аналитический метод | 0.10 | – |
| 462 | 496528.26 | 1202244.74 | Аналитический метод | 0.10 | – |
| 463 | 496561.93 | 1202108.78 | Аналитический метод | 0.10 | – |
| 464 | 496583.90 | 1202018.96 | Аналитический метод | 0.10 | – |
| 465 | 496608.11 | 1201920.62 | Аналитический метод | 0.10 | – |
| 466 | 496623.51 | 1201858.37 | Аналитический метод | 0.10 | – |
| 467 | 496647.63 | 1201760.76 | Аналитический метод | 0.10 | – |
| 468 | 496672.39 | 1201661.16 | Аналитический метод | 0.10 | – |
| 469 | 496694.60 | 1201570.04 | Аналитический метод | 0.10 | – |
| 470 | 496719.66 | 1201470.63 | Аналитический метод | 0.10 | – |
| 471 | 496746.97 | 1201360.79 | Аналитический метод | 0.10 | – |
| 472 | 496766.01 | 1201276.77 | Аналитический метод | 0.10 | – |
| 473 | 496778.43 | 1201177.82 | Аналитический метод | 0.10 | – |
| 474 | 496788.64 | 1201077.33 | Аналитический метод | 0.10 | – |
| 475 | 496799.56 | 1200965.76 | Аналитический метод | 0.10 | – |
| 1   | 496822.48 | 1200966.99 | Аналитический метод | 0.10 | – |

Схема расположения границ публичного сервитута

Публичный сервитут для использования земельных участков в целях эксплуатации ВЛ-35 кВ «Выместобитовская - Мирная», ВЛ-35 кВ «Мирная - Тамань», входящих в состав объекта электросетевого хозяйства «Электросетевой комплекс ПС-35/10 кВ «Мирная» с прилегающими ВЛ ПС-35/10 кВ «Мирная»

Схема размещения листов

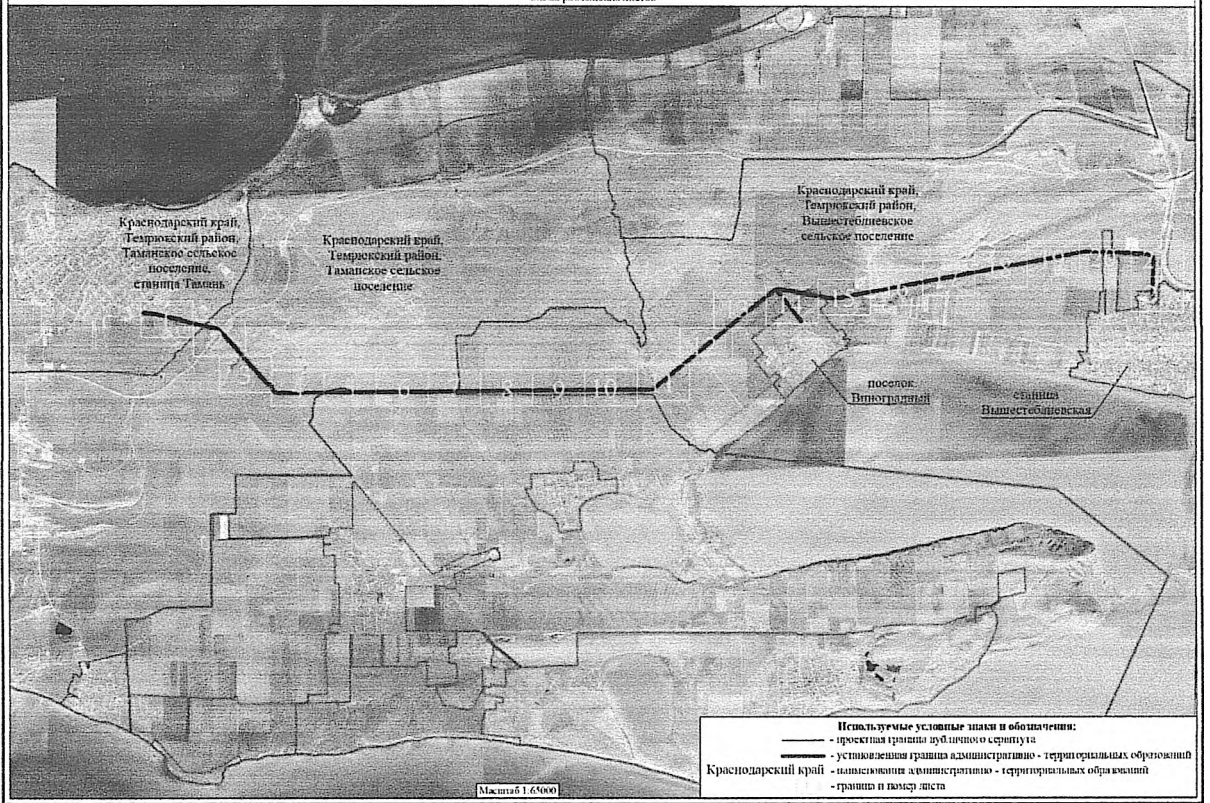


Схема размещения границ публичного сервитута

Лист 1

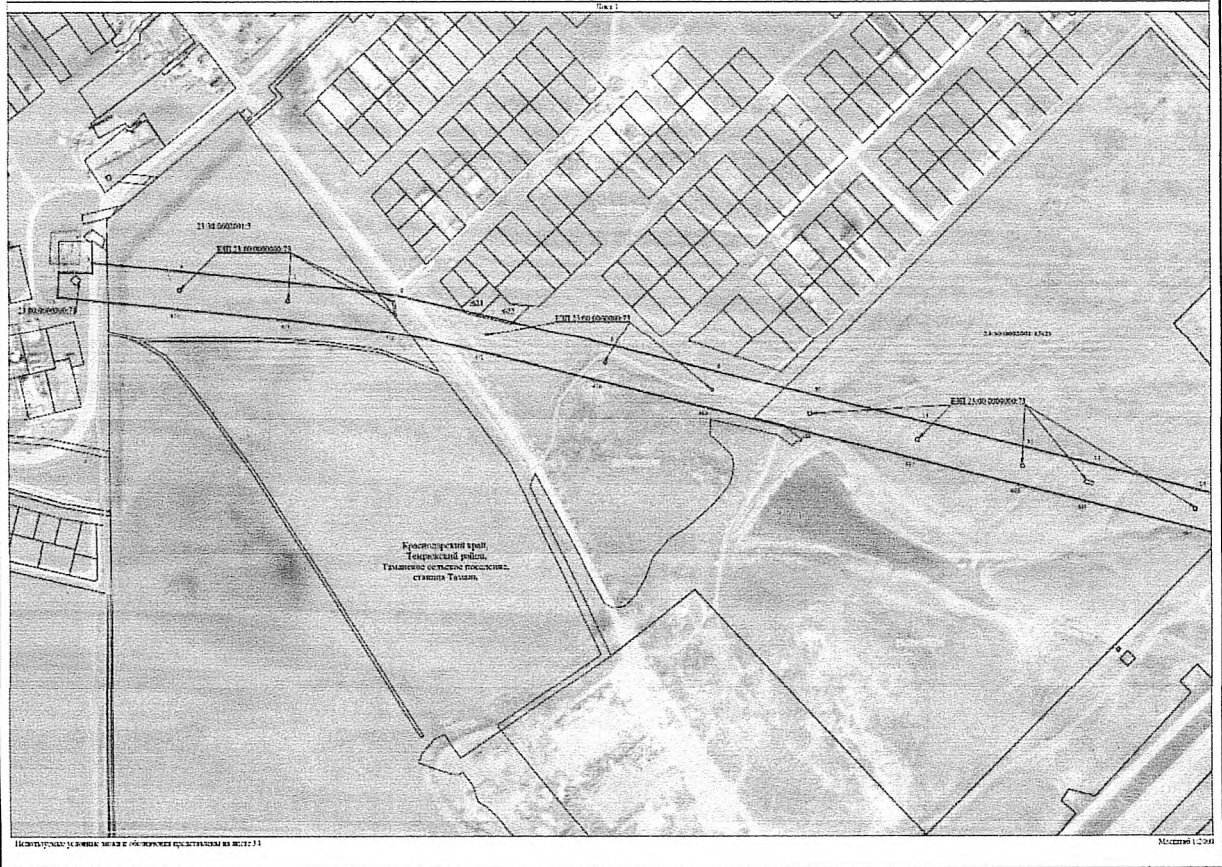




Схема расположения границ земельного участка

Лист 4

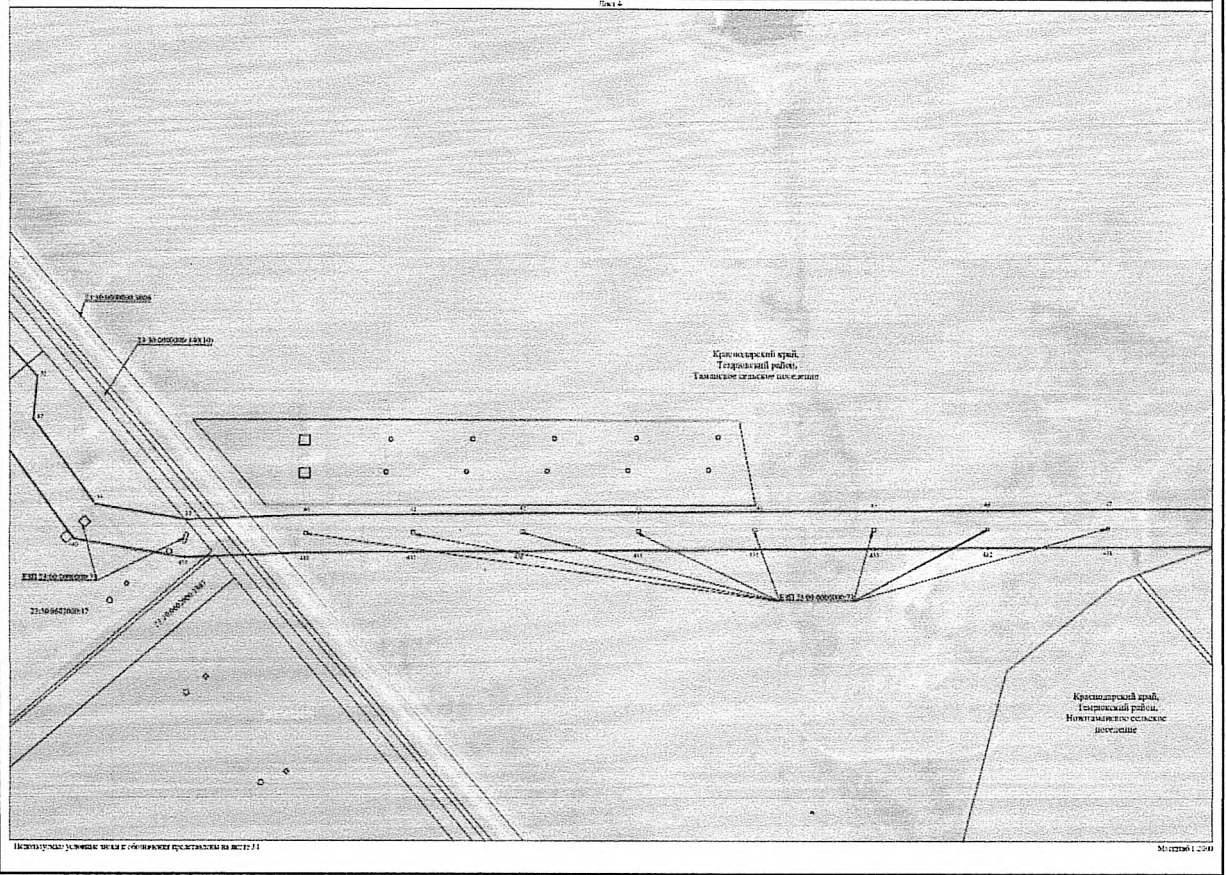
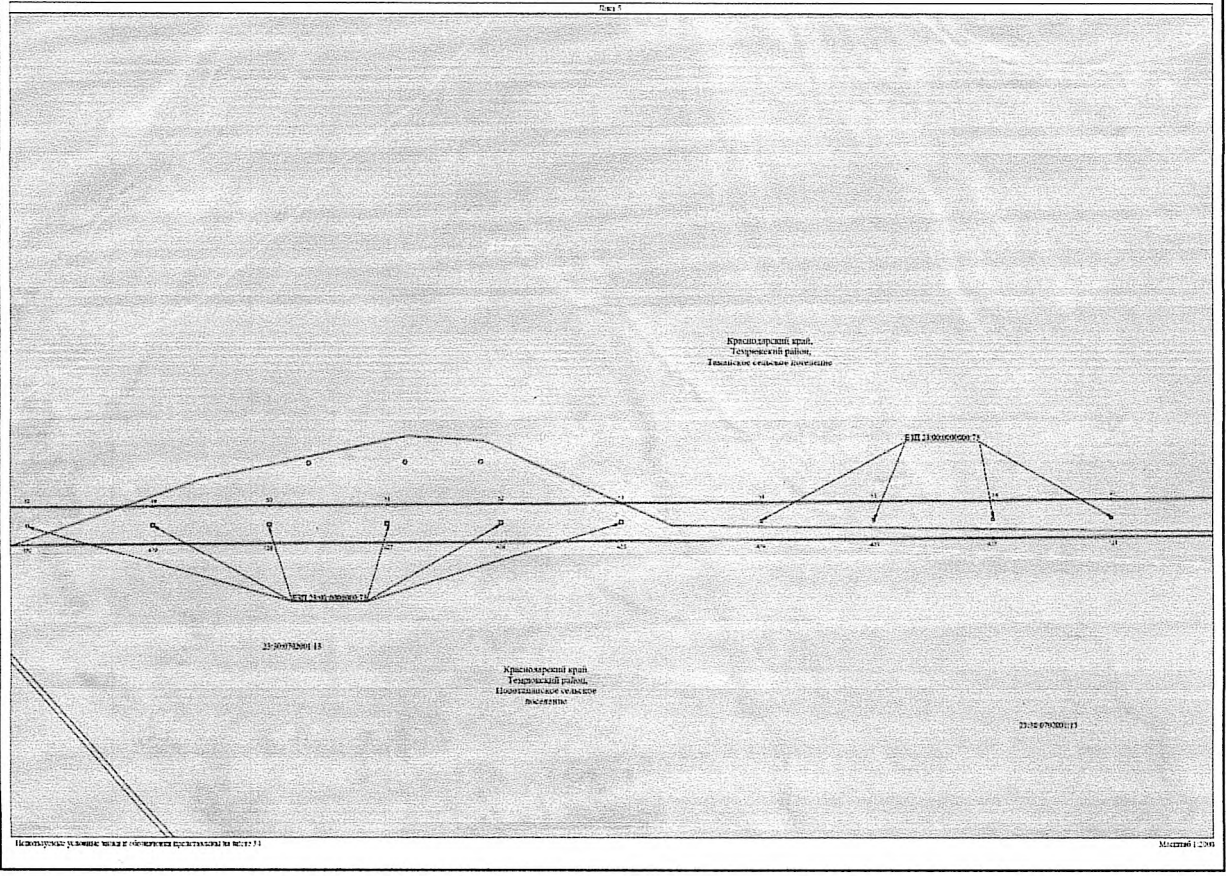


Схема расположения границ земельного участка

Лист 5



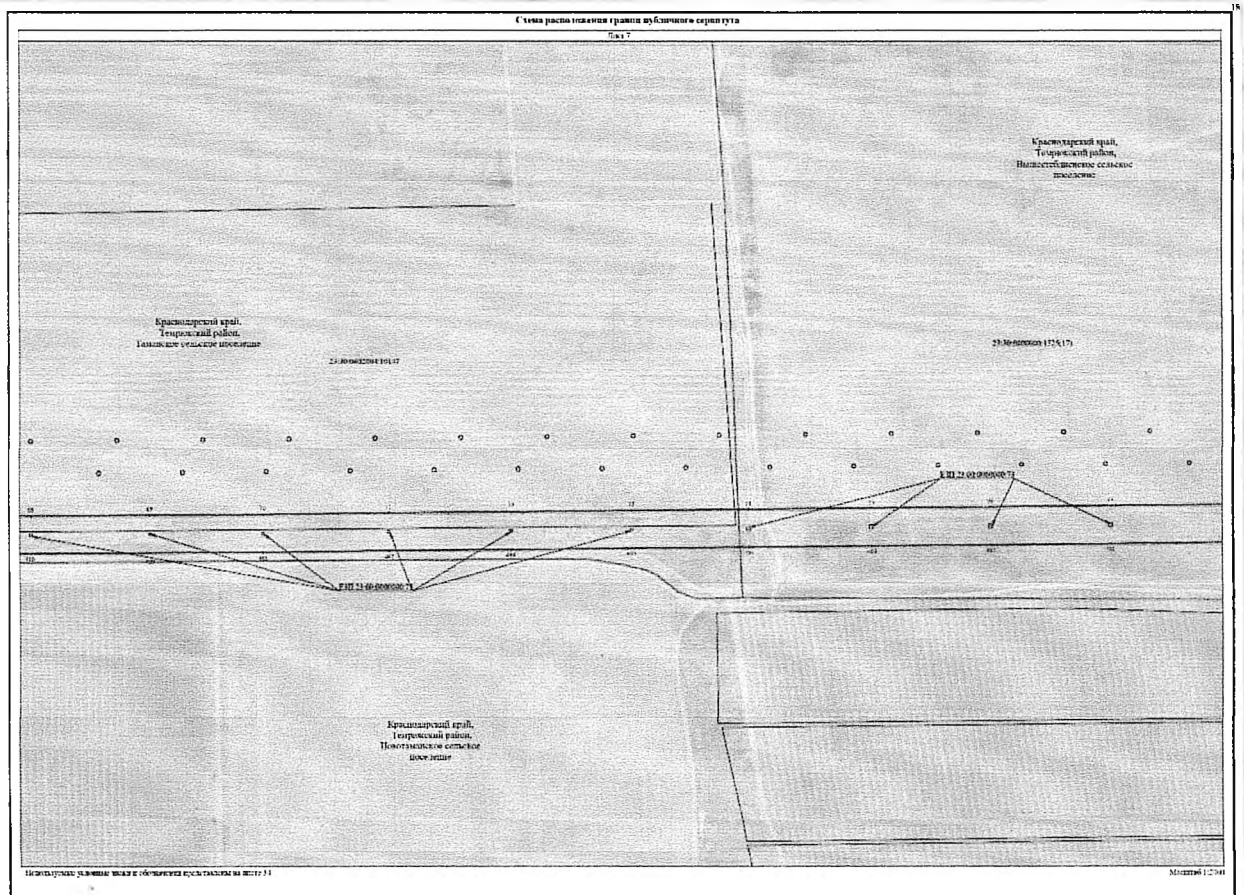
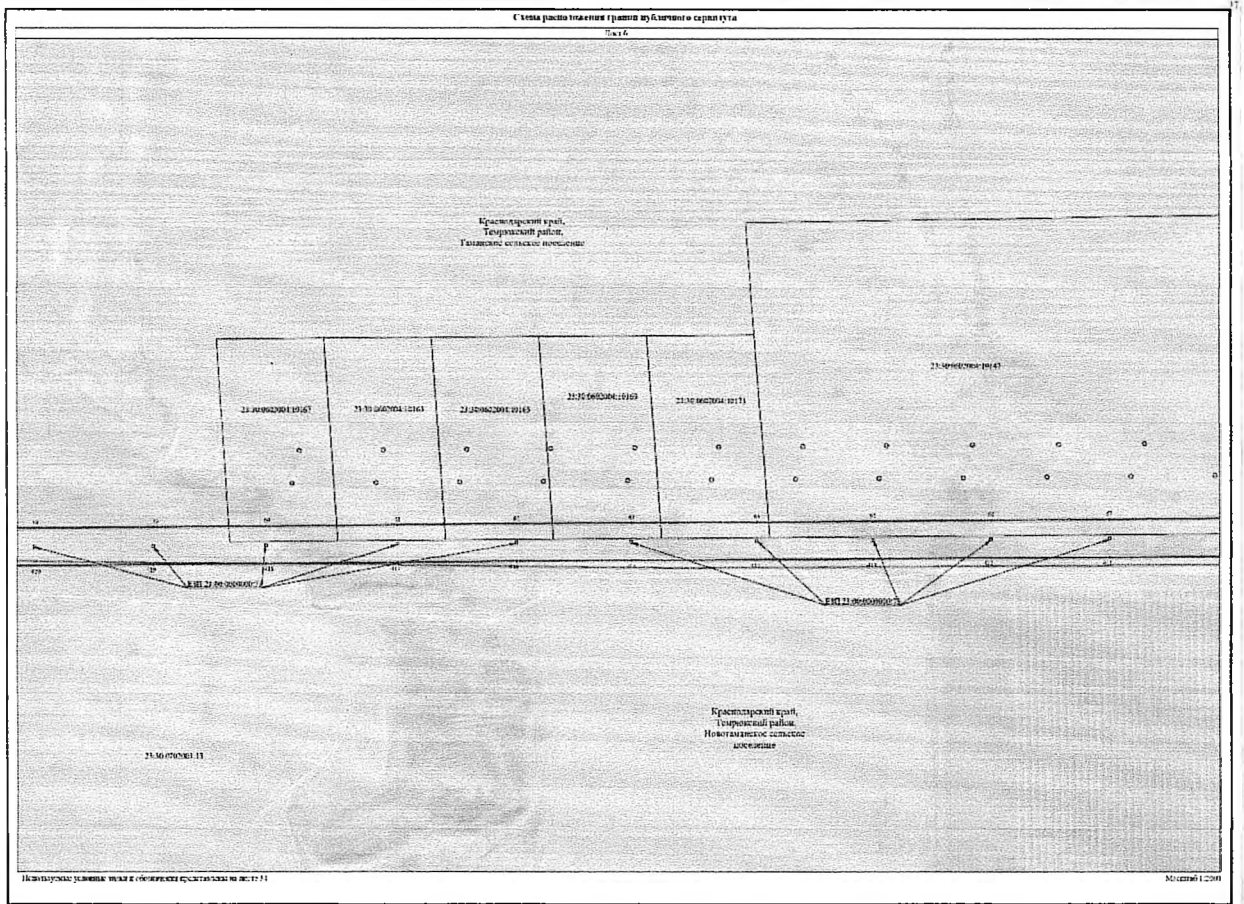
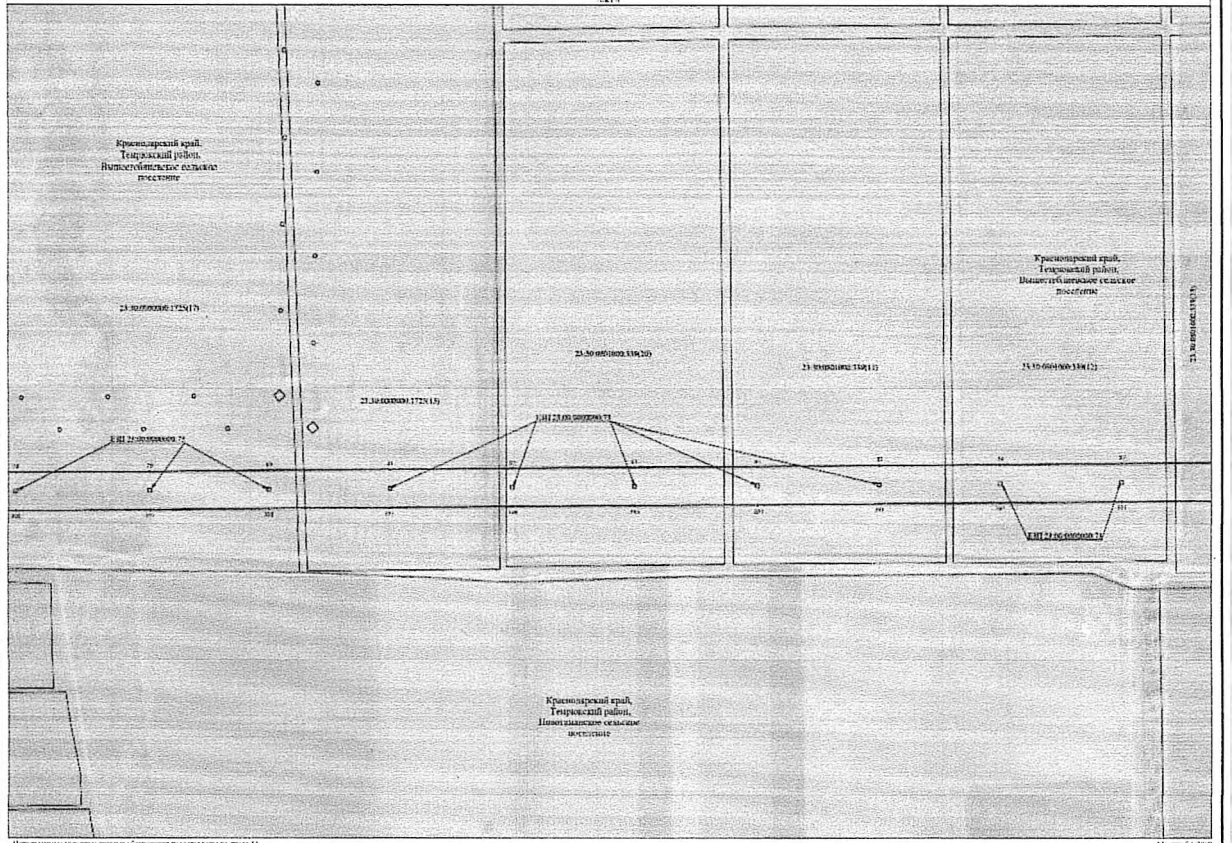


Схема расположения границ земельного участка

Лист 8

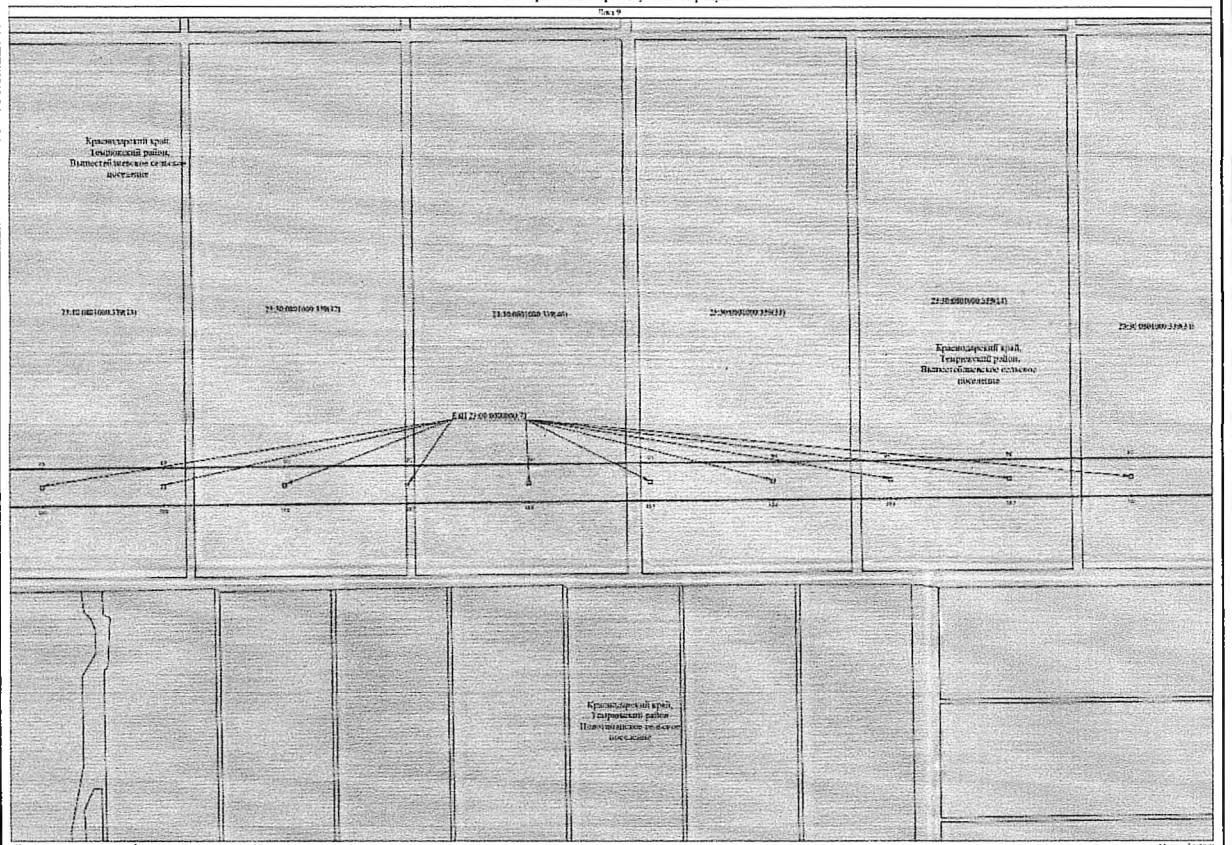


Исχυлительная линия между участками показана на листе 7/1

Масштаб 1:2000

Схема расположения границ земельного участка

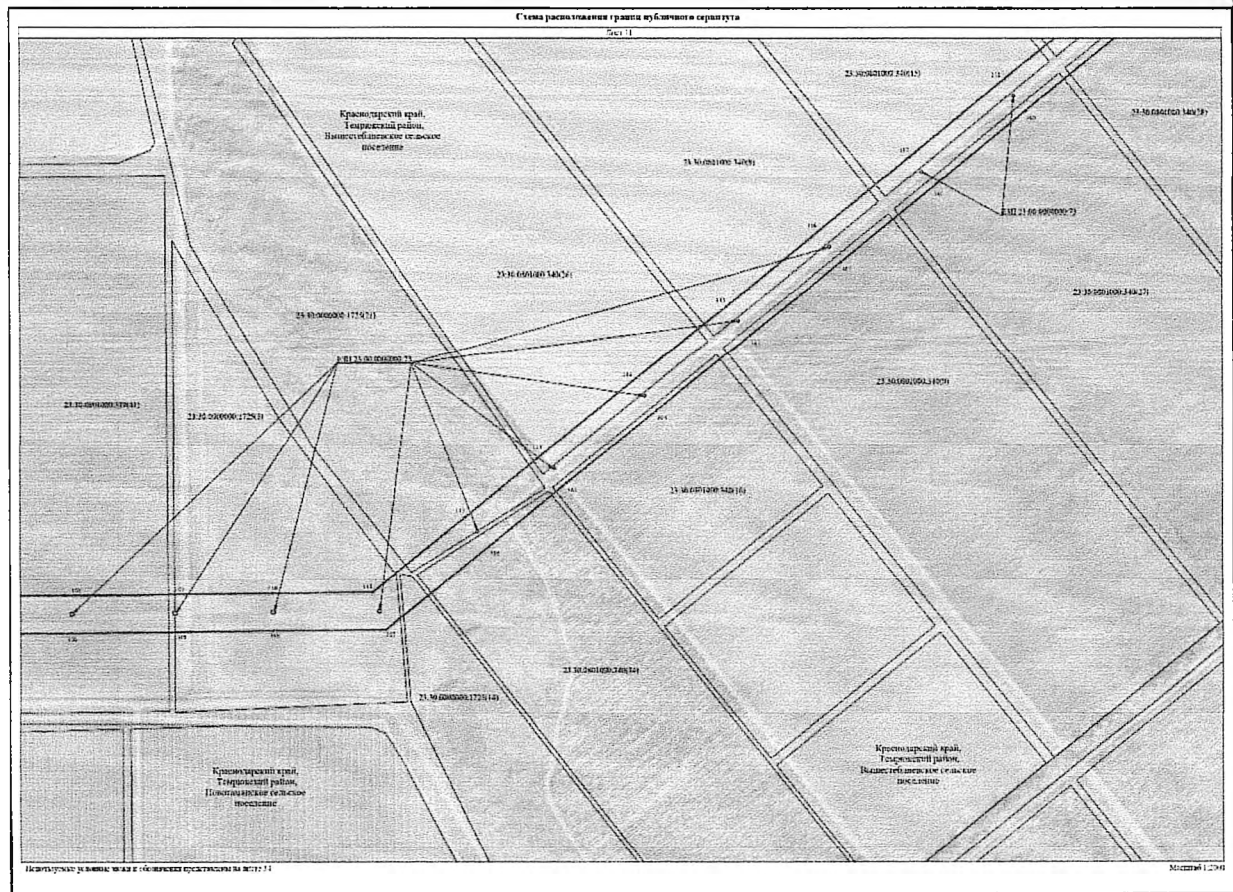
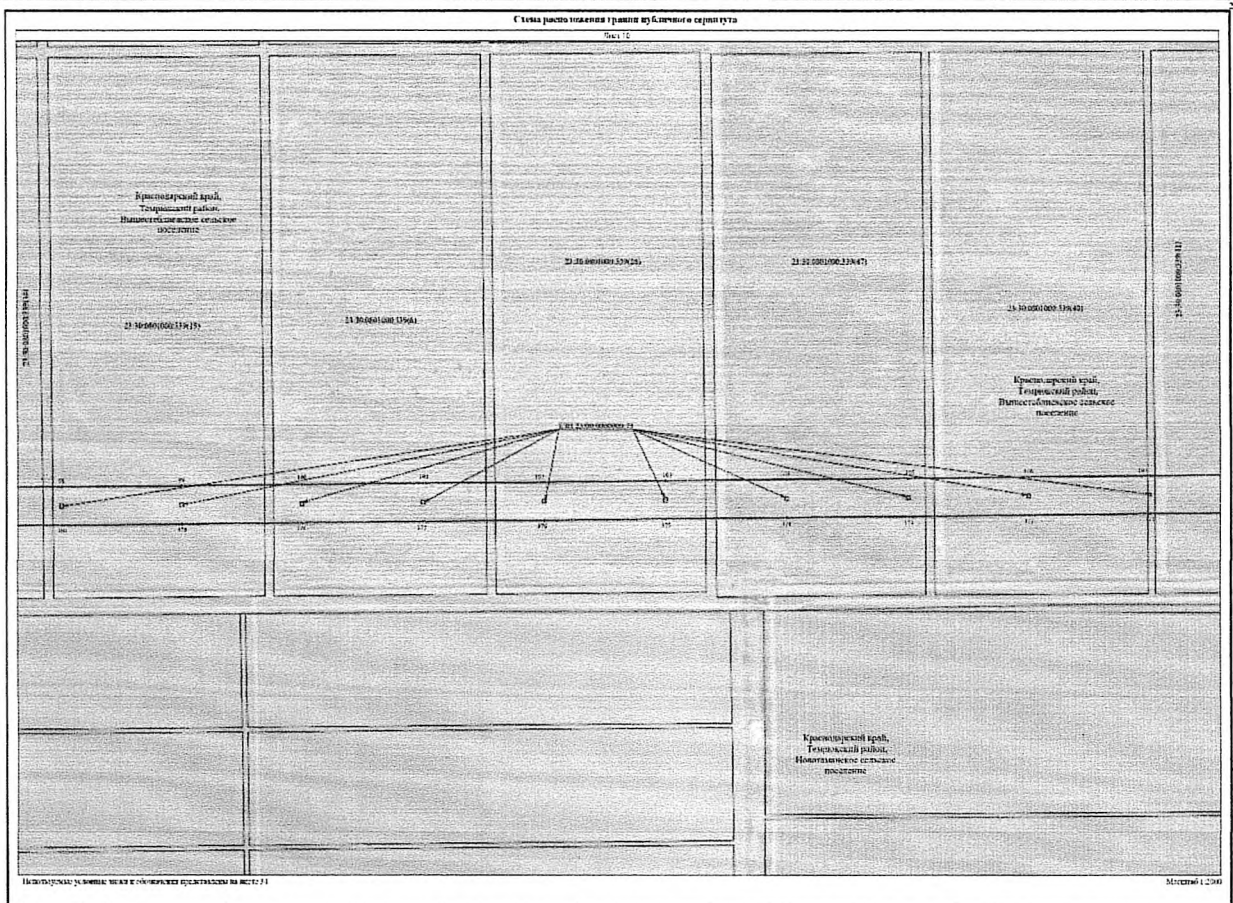
Лист 9

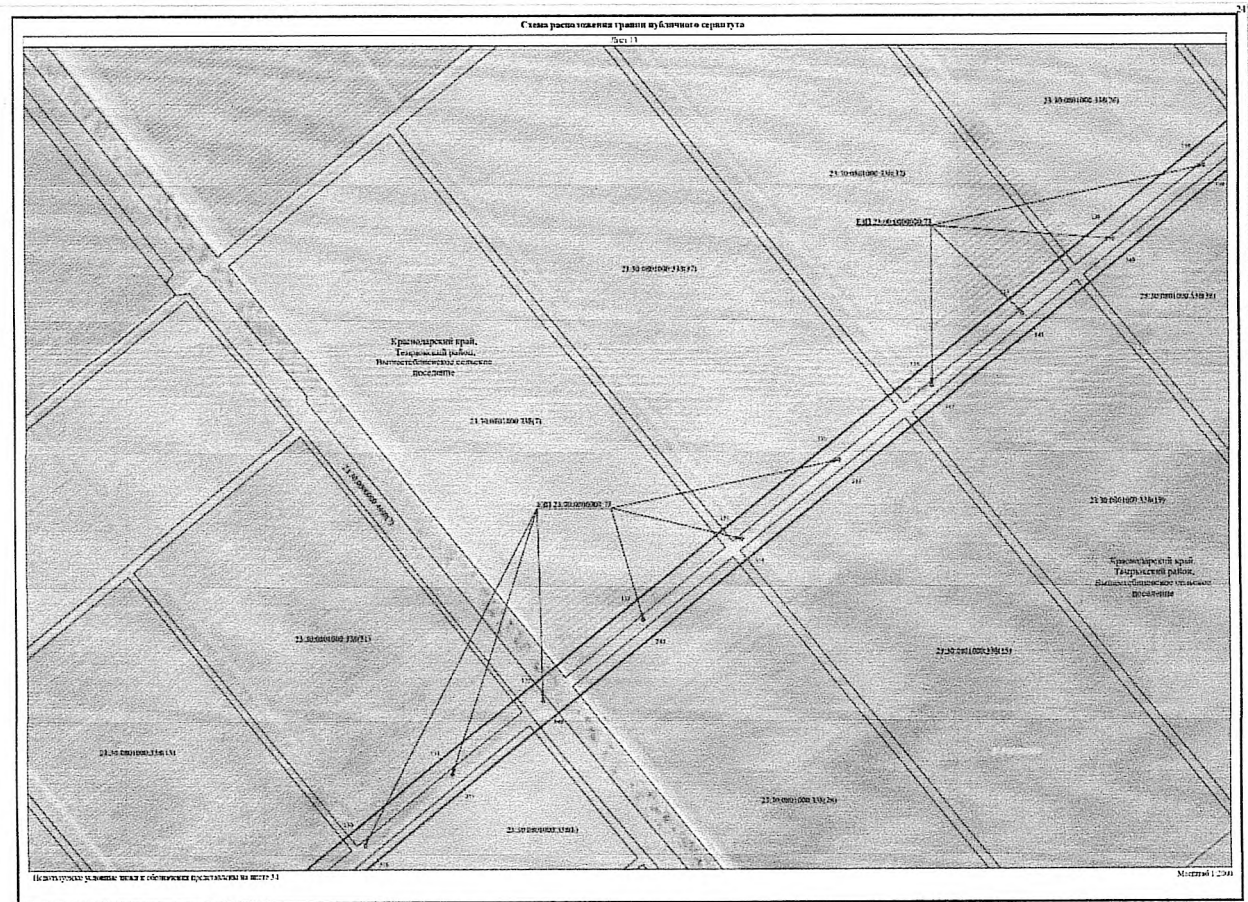
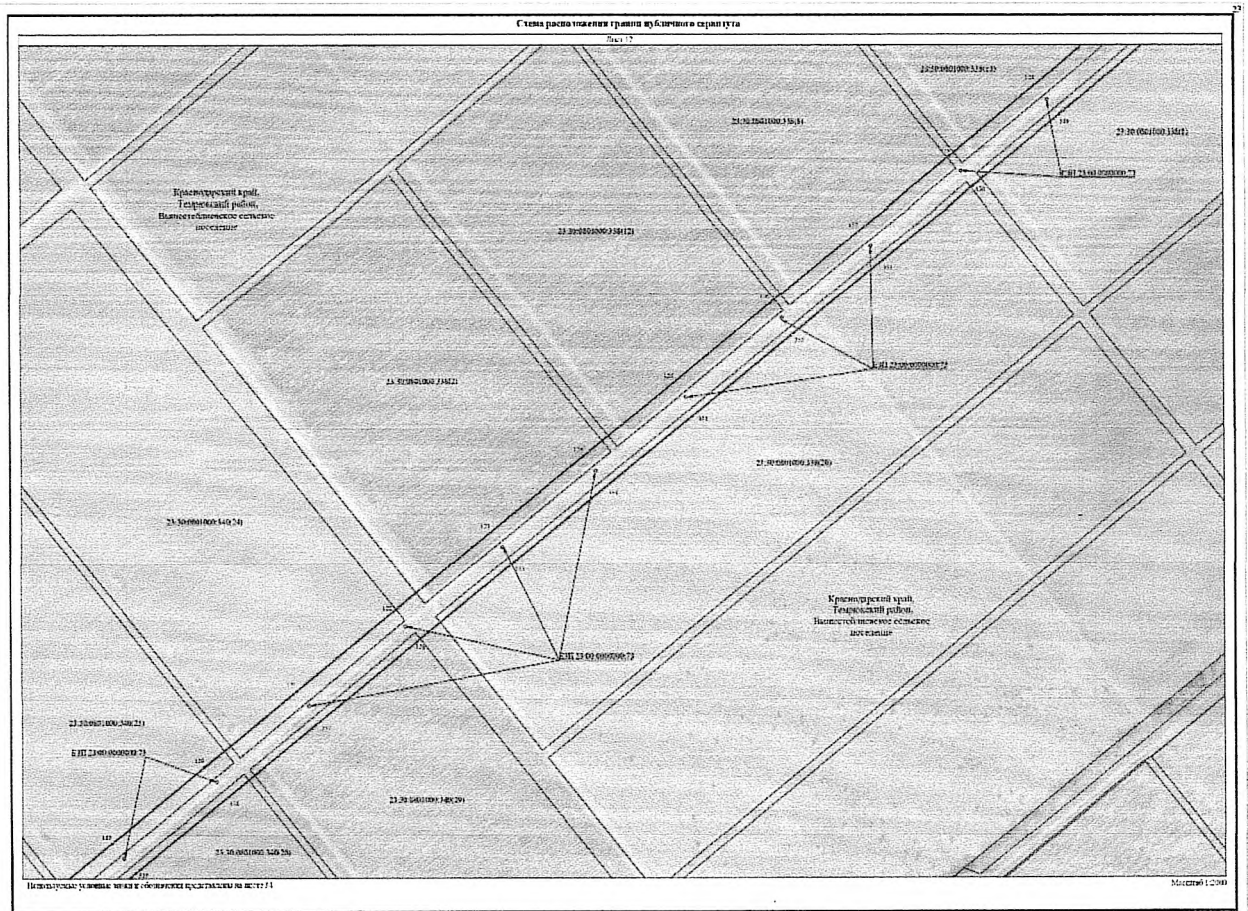


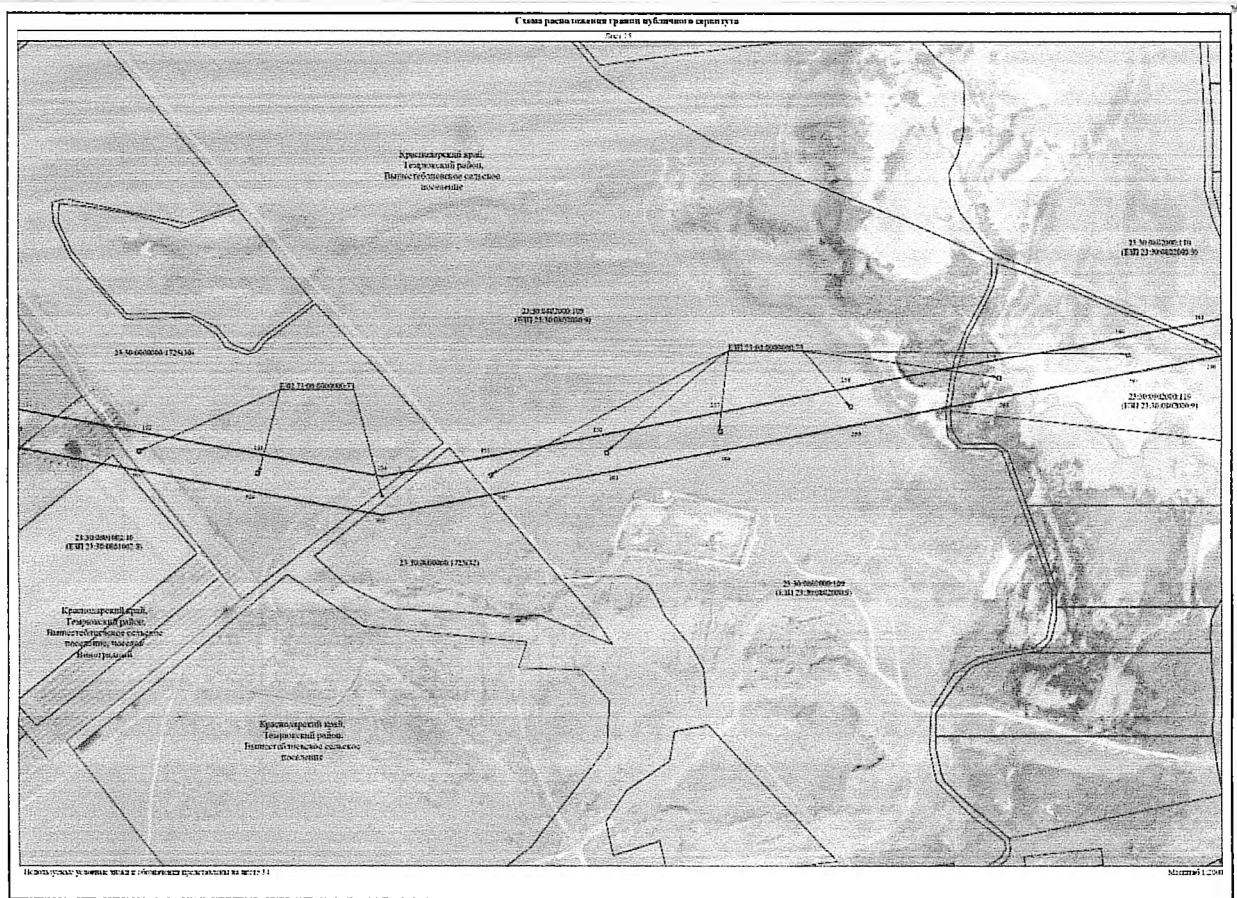
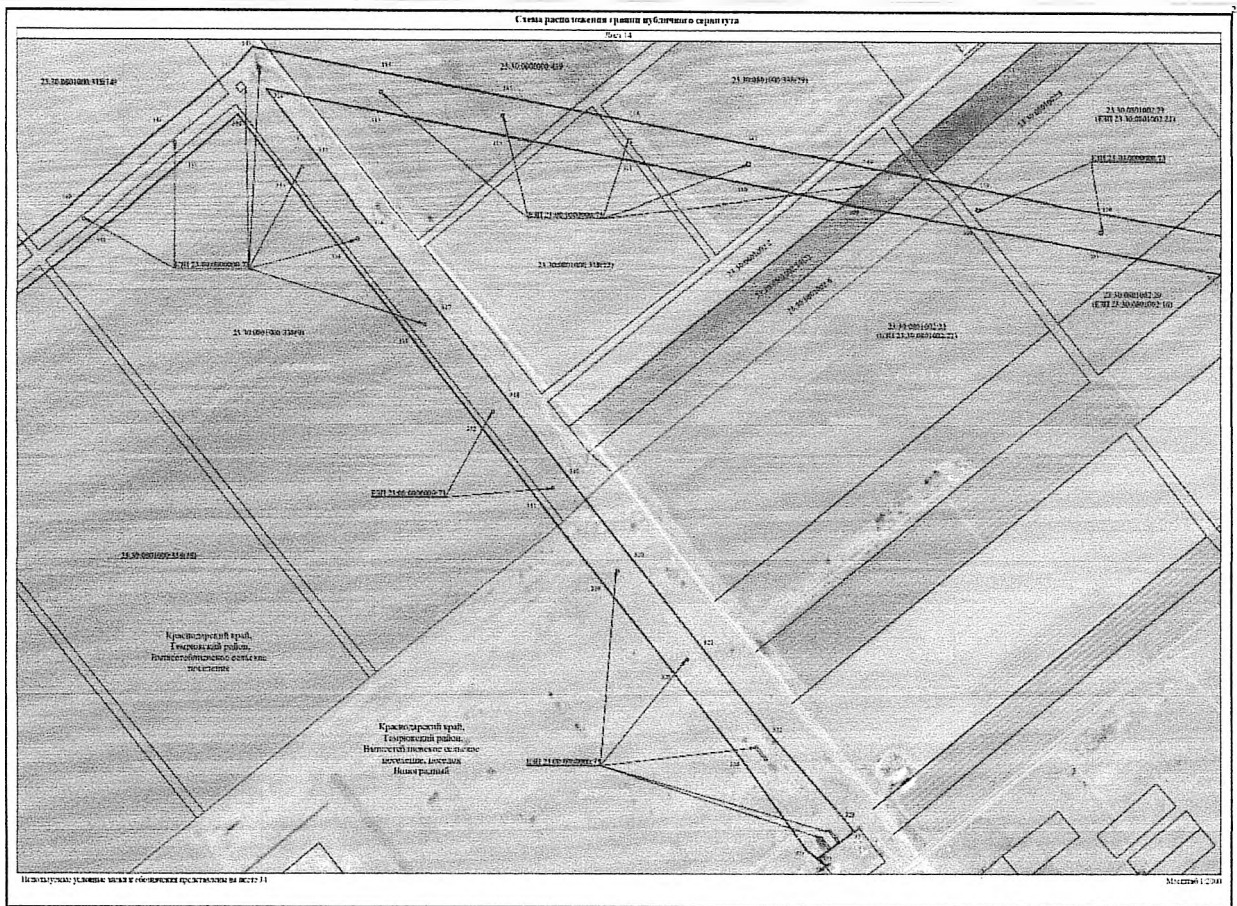
Исχυлительная линия между участками показана на листе 7/1

Масштаб 1:2000









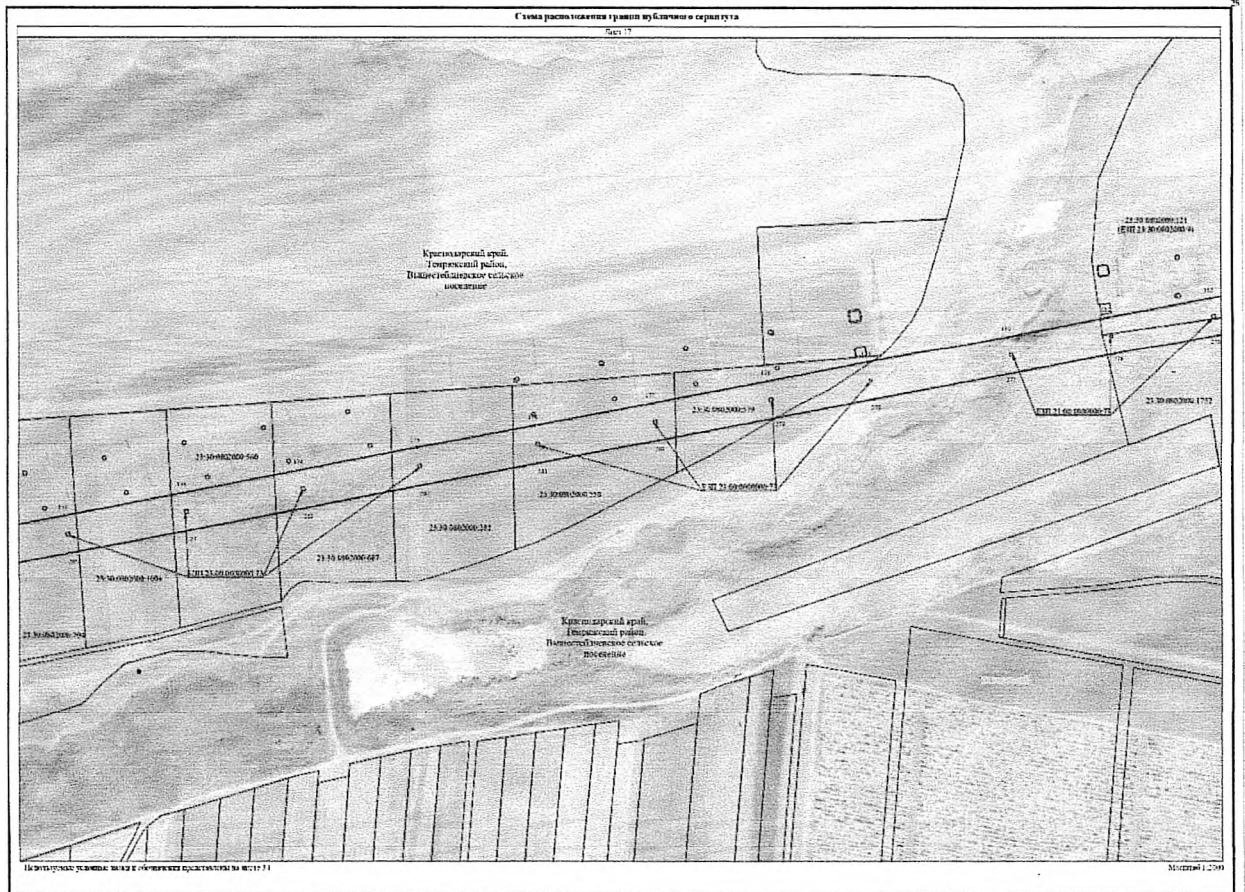
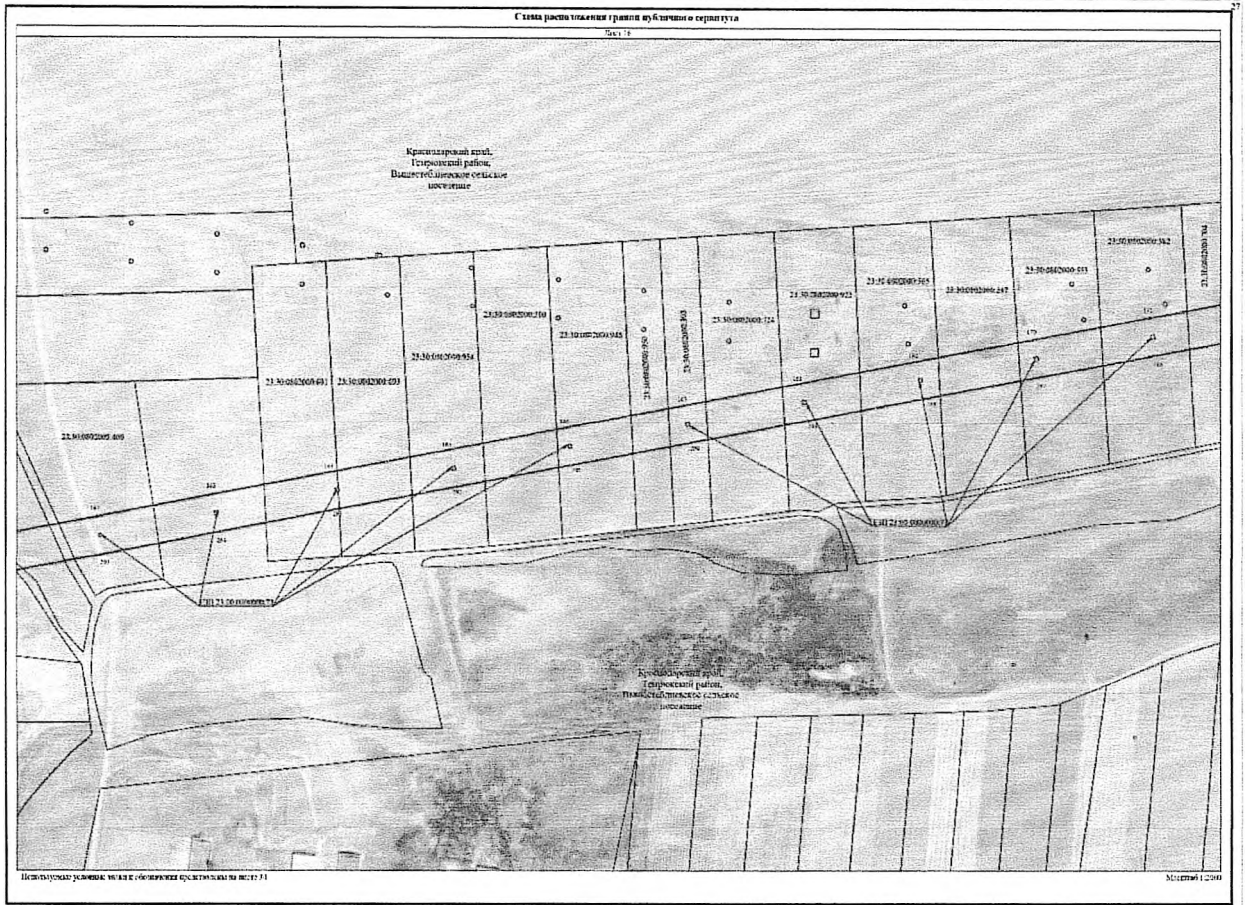


Схема расположения границ земельных участков

Лист 17

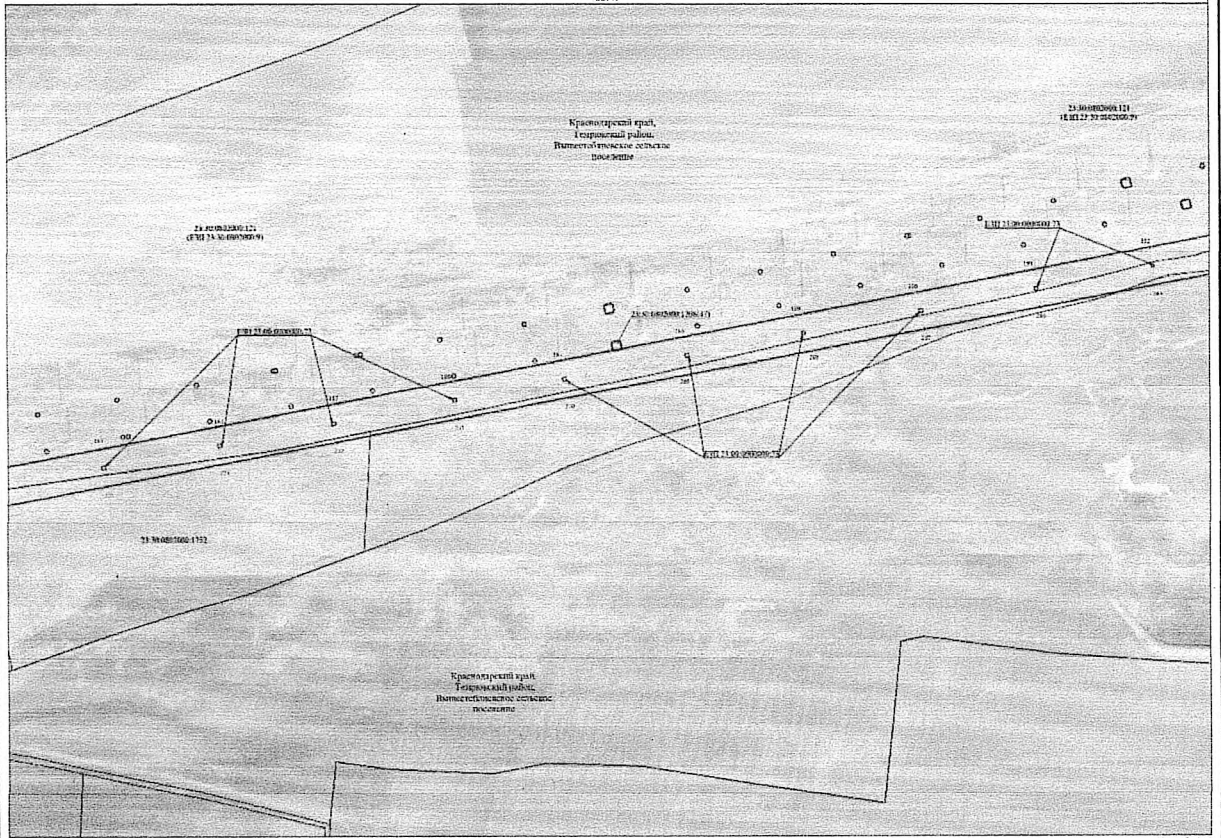
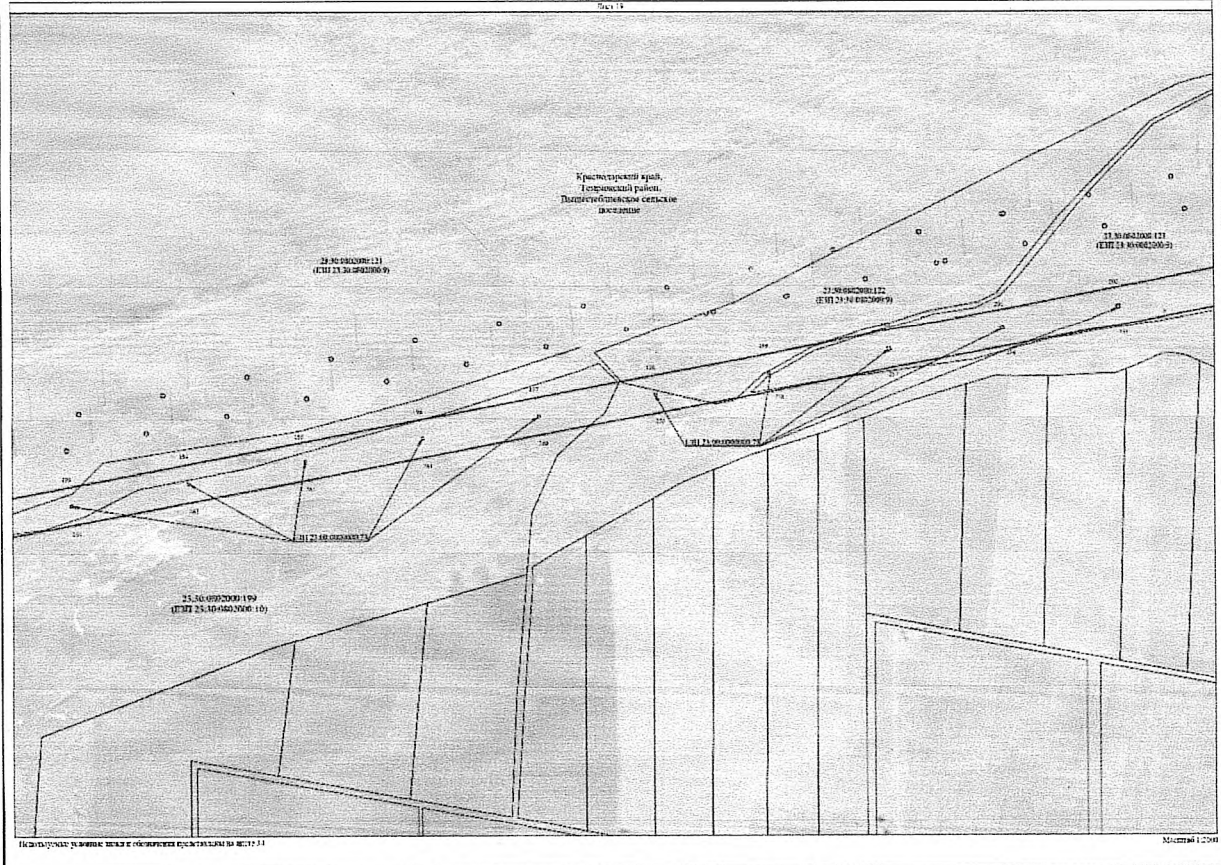
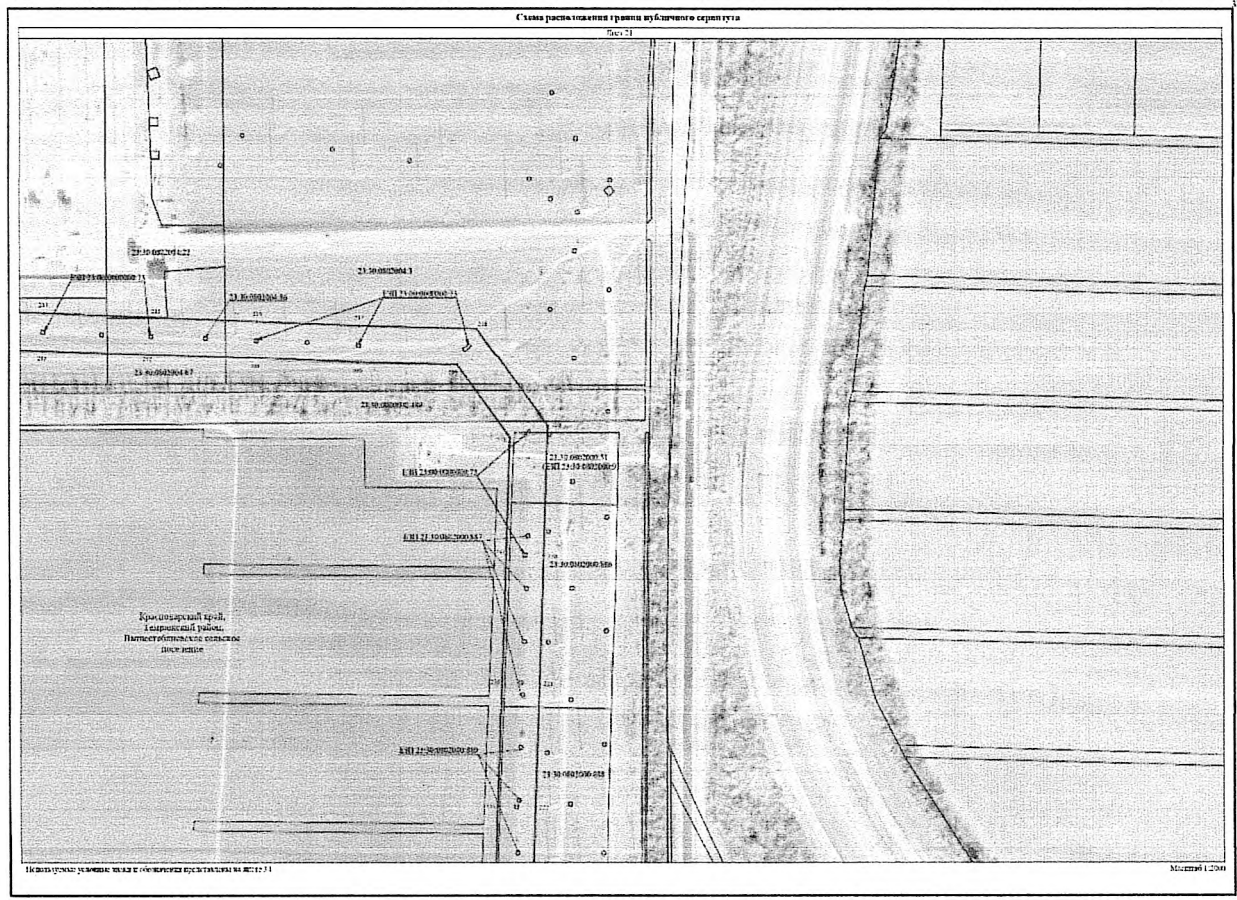
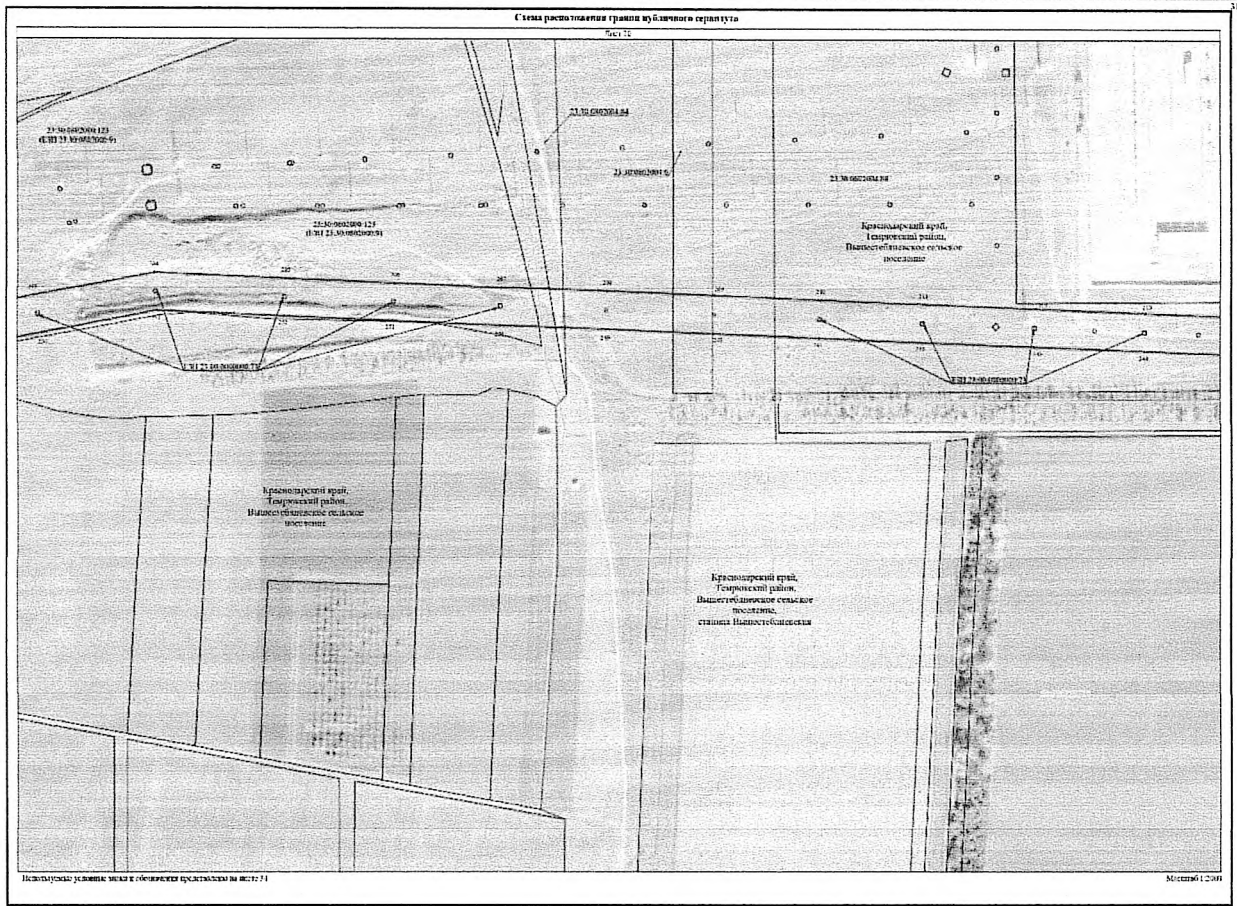
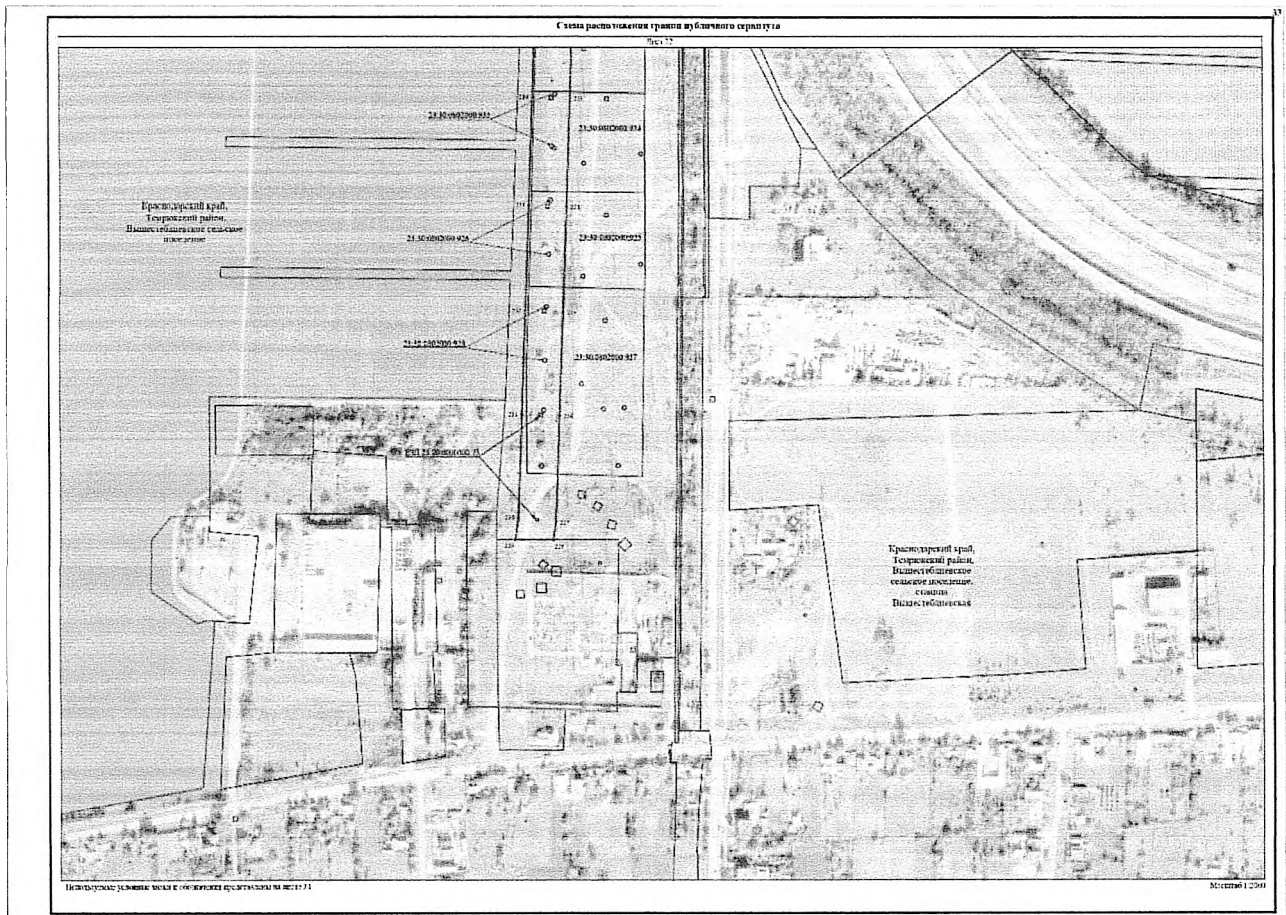


Схема расположения границ земельных участков

Лист 18







### Используемые условные знаки и обозначения:

- |                    |   |
|--------------------|---|
|                    | - проектная граница публичного сервитута                              |
|                    | - установленная граница административно - территориальных образований |
|                    | - граница кадастрового квартала                                       |
|                    | - граница земельного участка по сведениям ЕГРН                        |
| Краснодарский край | - наименования административно - территориальных образований          |
| 23:30:0601000      | - кадастровый номер кадастрового квартала                             |
| 23:30:0601000:30   | - кадастровый номер земельного участка по сведениям ЕГРН              |
| • 1                | - характерная точка проектной границы публичного сервитута            |

Заместитель главы  
муниципального образования  
Темрюкский район

С.А. Мануйлова

Приложение 3  
к постановлению администрации  
муниципального образования  
Темрюкский район  
от 29.12.2022 № 2271

### ГРАФИК

**проведения работ при осуществлении деятельности, для обеспечения которой устанавливается публичный сервитут, при установлении публичного сервитута в отношении земель или земельных участков, находящихся в государственной или муниципальной собственности и не предоставленных гражданам или юридическим лицам, в целях объектов ВЛ-35 кВ «Вышестеблиевская – Мирная» и ВЛ-35 кВ «Мирная – Тамань», входящих в состав объекта электросетевого хозяйства «Электросетевой комплекс ПС-35/10 кВ «Мирная» с прилегающими ВЛ: ПС-35/10 кВ «Мирная», расположенного по адресу: Краснодарский край, Темрюкский район**

| № п/п | Мероприятие                          | Срок   |
|-------|--------------------------------------|--------|
| 1     | Предотвращение или устранение аварий | 49 лет |

Сроки и график проведения работ при осуществлении деятельности, для обеспечения которой устанавливается публичный сервитут, определить в соответствии с планом капитального и (или) текущего ремонта или иным документом, утвержденным ПАО «Россети Кубань».

Заместитель главы  
муниципального образования  
Темрюкский район



С.А. Мануйлова