

АДМИНИСТРАЦИЯ МУНИЦИПАЛЬНОГО ОБРАЗОВАНИЯ
ТЕМРЮКСКИЙ РАЙОН

ПОСТАНОВЛЕНИЕ

от 28.10.2022

№ 2466

г. Темрюк

Об установлении публичного сервитута в целях реконструкции участков (частей) инженерных сооружений, являющихся линейными объектами для реализации объекта: «Комплексная реконструкция участка Разъезд 9 км – Юровский – Анапа – Темрюк – Кавказ Северо-Кавказской железной дороги. Второй путь на перегоне Старотитаровка (искл.) – Вышестеблиевская (искл.)», расположенных на территории Темрюкского района Краснодарского края

В соответствии с главой V.7 Земельного кодекса Российской Федерации, Федеральным законом от 13 июля 2015 г. № 218-ФЗ «О государственной регистрации недвижимости», руководствуясь административным регламентом предоставления муниципальной услуги «Установление публичного сервитута в отдельных целях», утвержденным постановлением администрации муниципального образования Темрюкский район от 9 августа 2021 г. № 1171, рассмотрев ходатайство ОАО «Российские железные дороги», зарегистрированное в администрации муниципального образования Темрюкский район под номером 01-11752/22-27-14.09.22, **п о с т а н о в л я ю:**

1. Установить публичный сервитут сроком на 18 месяцев в отношении земельных участков, согласно приложению 1 к настоящему постановлению, в целях реконструкции участков (частей) инженерных сооружений, являющихся линейными объектами для реализации объекта: «Комплексная реконструкция участка Разъезд 9 км – Юровский – Анапа – Темрюк – Кавказ Северо-Кавказской железной дороги. Второй путь на перегоне Старотитаровка (искл.) – Вышестеблиевская (искл.)», расположенных на территории Темрюкского района Краснодарского края.

2. Утвердить границы публичного сервитута для реконструкции участков (частей) инженерных сооружений, являющихся линейными объектами для реализации объекта: «Комплексная реконструкция участка Разъезд 9 км – Юровский – Анапа – Темрюк – Кавказ Северо-Кавказской железной дороги. Второй путь на перегоне Старотитаровка (искл.) – Вышестеблиевская (искл.)», расположенных на территории Темрюкского района Краснодарского края, согласно приложению 2 к настоящему постановлению.

3. Права и обязанности обладателя публичного сервитута установлены статьей 39.50 Земельного кодекса Российской Федерации.

4. Срок, в течение которого использование земельного участка (его части) и (или) расположенного на нем объекта недвижимого имущества в соответствии с их разрешенным использованием будет невозможно или существенно затруднено в связи с осуществлением сервитута – 18 месяцев.

5. Реконструкция участков (частей) инженерных сооружений, являющихся линейными объектами для реализации объекта: «Комплексная реконструкция участка Разъезд 9 км – Юровский – Анапа – Темрюк – Кавказ Северо-Кавказской железной дороги. Второй путь на перегоне Старотитаровка (искл.) – Вышестеблиевская (искл.)», расположенных на территории Темрюкского района Краснодарского края, осуществляется на основании документации по планировке территории для реализации объекта: «Комплексная реконструкция участка Разъезд 9 км – Юровский – Анапа – Темрюк – Кавказ Северо-Кавказской железной дороги. Второй путь на перегоне Старотитаровка (искл.) – Вышестеблиевская (искл.)», утвержденной Федеральным агентством железнодорожного транспорта от 26 ноября 2019 г. № ВЧ-216-р.

6. Плата за публичный сервитут в отношении земельных участков, находящихся в государственной собственности и не обремененных правами третьих лиц, вносится единовременным платежом не позднее шести месяцев со дня принятия настоящего постановления и устанавливается в размере 0,01 процента кадастровой стоимости такого земельного участка за каждый год использования этого земельного участка, согласно приложению 3 к настоящему постановлению.

7. График проведения работ при осуществлении деятельности, для обеспечения которой устанавливается публичный сервитут, в отношении земель и земельных участков, находящихся в государственной собственности, установлен приложением 4 к настоящему постановлению.

8. ОАО «Российские железные дороги» (Белозеров О.В.) обеспечить в установленном земельным законодательством порядке приведение земельных участков, указанных в пункте 1 постановления «Об установлении публичного сервитута в целях реконструкции участков (частей) инженерных сооружений, являющихся линейными объектами для реализации объекта: «Комплексная реконструкция участка Разъезд 9 км – Юровский – Анапа – Темрюк – Кавказ Северо-Кавказской железной дороги. Второй путь на перегоне Старотитаровка (искл.) – Вышестеблиевская (искл.)», расположенных на территории Темрюкского района Краснодарского края», в состояние, пригодное для использования в соответствии с видом разрешенного использования, в сроки, предусмотренные пунктом 8 статьи 39.50 Земельного кодекса Российской Федерации.

9. Публичный сервитут считается установленным со дня внесения сведений о нем в Единый государственный реестр недвижимости.

10. Управлению архитектуры и градостроительства администрации муниципального образования Темрюкский район (Дружинин С.Г.) обеспечить

внесение сведений о границах установленного публичного сервитута в государственную информационную систему обеспечения градостроительной деятельности.

11. Управлению имущественных и земельных отношений администрации муниципального образования Темрюкский район (Рогаль М.В.) в течение пяти рабочих дней со дня принятия настоящего постановления направить копию настоящего постановления:

1) обладателю публичного сервитута с информацией о лицах, являющихся правообладателями земельных участков, способах связи с ними, копии документов, подтверждающих права указанных лиц на земельные участки;

2) в Управление Федеральной службы государственной регистрации, кадастра и картографии по Краснодарскому краю.

12. Отделу информатизации и взаимодействия со СМИ администрации муниципального образования Темрюкский район (Семикина О.А.) официально опубликовать постановление «Об установлении публичного сервитута в целях реконструкции участков (частей) инженерных сооружений, являющихся линейными объектами для реализации объекта: «Комплексная реконструкция участка Разъезд 9 км – Юровский – Анапа – Темрюк – Кавказ Северо-Кавказской железной дороги. Второй путь на перегоне Старотитаровка (искл.) – Вышестеблиевская (искл.)», расположенных на территории Темрюкского района Краснодарского края» в периодическом печатном издании Темрюкского района газете «Тамань» и официально опубликовать (разместить) на официальном сайте муниципального образования Темрюкский район в информационно-телекоммуникационной сети «Интернет» в течение пяти рабочих дней со дня принятия настоящего постановления.

13. Контроль за выполнением настоящего постановления возложить на заместителя главы муниципального образования Темрюкский район Мануйлову С.А.

14. Постановление вступает в силу после его официального опубликования.

Глава муниципального образования
Темрюкский район



Ф.В. Бабенков

Приложение 1
к постановлению администрации
муниципального образования
Темрюкский район
от 11.12.2022 № 2466

ПЕРЕЧЕНЬ

земельных участков, в отношении которых установлен публичный сервитут для использования земель и земельных участков в целях реконструкции участков (частей) инженерных сооружений, являющихся линейными объектами для реализации объекта: «Комплексная реконструкция участка Разъезд 9 км – Юровский – Анапа – Темрюк – Кавказ Северо-Кавказской железной дороги. Второй путь на перегоне Старотитаровка (искл.) – Вышестеблиевская (искл.)», расположенных на территории Темрюкского района Краснодарского края

№ п/п	Кадастровый номер земельного участка	Адрес или иное описание местоположения земельного участка (участков), в отношении которого испрашивается публичный сервитут*
1	2	3
1	23:30:0902000:10747	Краснодарский край, р-н. Темрюкский
2	23:30:0902000:10748	Краснодарский край, р-н. Темрюкский
3	23:30:0902000:10749	Краснодарский край, р-н. Темрюкский
4	23:30:0902000:10750	Краснодарский край, р-н. Темрюкский
5	23:30:0902000:10751	Краснодарский край, р-н. Темрюкский, с/п. Старотитаровское
6	23:30:0902000:10752	Краснодарский край, р-н. Темрюкский, с/п. Старотитаровское
7	23:30:0902000:10753	Краснодарский край, р-н. Темрюкский, с/п. Старотитаровское
8	23:30:0902000:10754	Краснодарский край, р-н. Темрюкский
9	23:30:0902000:10756	Краснодарский край, р-н. Темрюкский
10	23:30:0903037:74	Краснодарский край, р-н. Темрюкский, ст-ца. Старотитаровская, ул. Коммунистическая

* согласно общедоступным сведениям публичной кадастровой карты (<https://pkk5.rosreestr.ru/>)

Заместитель главы
муниципального образования
Темрюкский район



С.А. Мануйлова

Приложение 2
к постановлению администрации
муниципального образования
Темрюкский район
от 24.11.2019 № 2466

**ОПИСАНИЕ МЕСТОПОЛОЖЕНИЯ ГРАНИЦ
публичного сервитута в целях реконструкции участков (частей)
инженерных сооружений, являющихся линейными объектами для
реализации объекта: «Комплексная реконструкция участка Разъезд 9 км –
Юровский – Анапа – Темрюк – Кавказ Северо-Кавказской железной
дороги. Второй путь на перегоне Старотитаровка (искл.) –
Вышестеблиевская (искл.)», расположенных на территории
Темрюкского района Краснодарского края**

Раздел 1

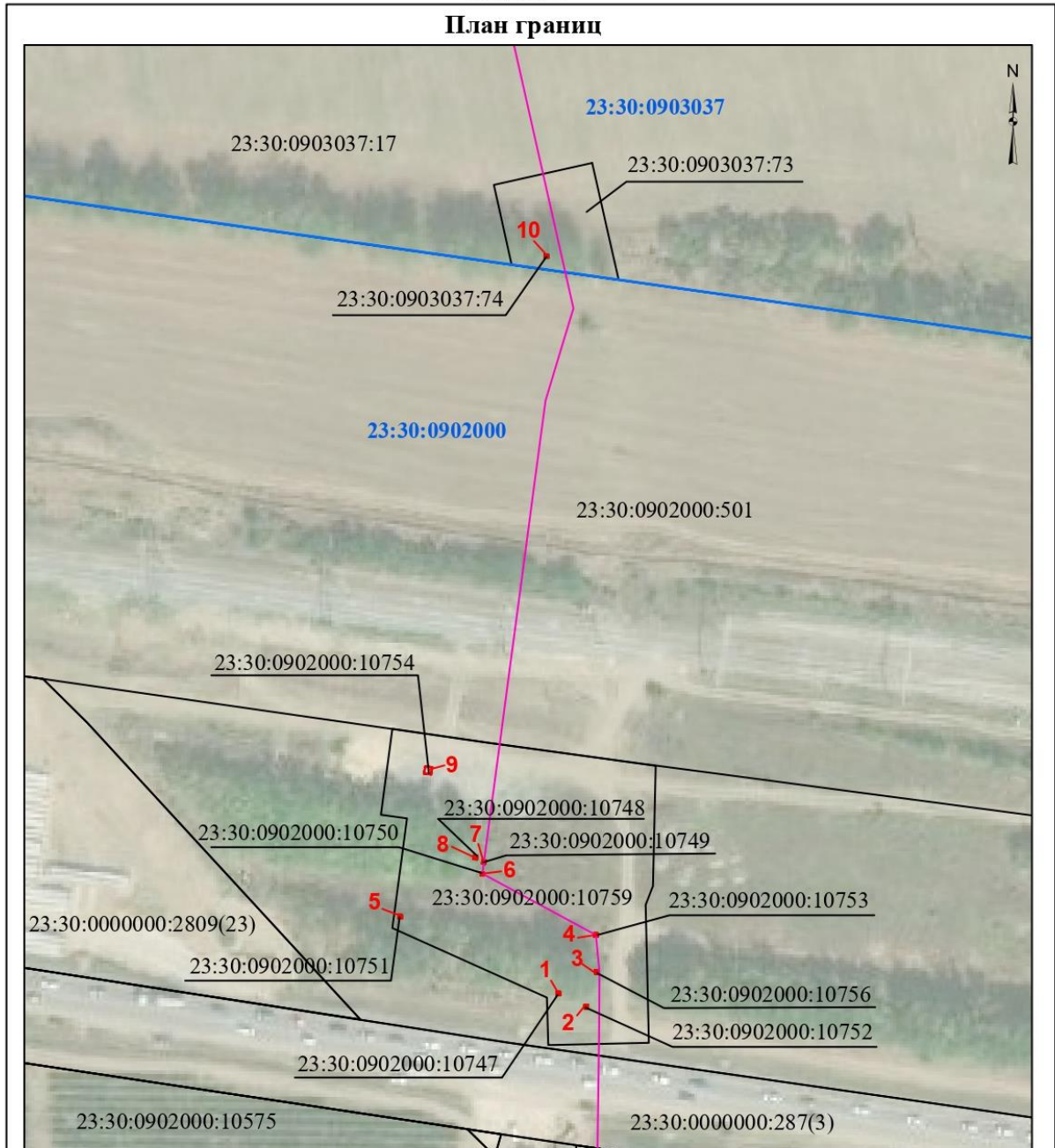
Сведения об объекте		
№ п/п	Характеристики объекта	Описание характеристик
1	2	3
1.	Местоположение объекта	Краснодарский край, район Темрюкский
2.	Площадь объекта +/- величина погрешности определения площади (P +/- Дельта P)	13 +/- 3 м ²
3.	Иные характеристики объекта	Публичный сервитут устанавливается в целях реконструкции участков (частей) инженерных сооружений, являющихся линейными объектами для реализации объекта: «Комплексная реконструкция участка Разъезд 9 км - Юровский - Анапа - Темрюк - Кавказ Северо-Кавказской железной дороги. Второй путь на перегоне Старотитаровка (искл.) - Вышестеблиевская (искл.)», на основании распоряжения Росжелдора от 26.11.2019г. № ВЧ-216-р. Публичный сервитут устанавливается сроком на 35 месяцев

Раздел 2					
Сведения о местоположении границ объекта					
1. Система координат МСК-23, зона I					
2. Сведения о характерных точках границ объекта					
Обозначение характерных точек границ	Координаты, м		Метод определения координат характерной точки	Средняя квадратическая погрешность положения характерной точки (M), м	Описание обозначения точки на местности (при наличии)
	X	Y			
1	2	3	4	5	6
1	496483.66	1232979.59	Картометрический метод	0.25	-
2	496483.66	1232978.59	Картометрический метод	0.25	-
3	496484.66	1232978.59	Картометрический метод	0.25	-
4	496484.66	1232979.59	Картометрический метод	0.25	-
1	496483.66	1232979.59	Картометрический метод	0.25	-
5	496479.99	1232987.29	Картометрический метод	0.25	-
6	496479.99	1232986.29	Картометрический метод	0.25	-
7	496480.99	1232986.29	Картометрический метод	0.25	-
8	496480.99	1232987.29	Картометрический метод	0.25	-
5	496479.99	1232987.29	Картометрический метод	0.25	-
9	496489.64	1232990.26	Картометрический метод	0.25	-
10	496489.64	1232989.26	Картометрический метод	0.25	-
11	496490.64	1232989.26	Картометрический метод	0.25	-
12	496490.64	1232990.26	Картометрический метод	0.25	-
9	496489.64	1232990.26	Картометрический метод	0.25	-
13	496499.91	1232990.01	Картометрический метод	0.25	-
14	496499.91	1232989.01	Картометрический метод	0.25	-
15	496500.91	1232989.01	Картометрический метод	0.25	-
16	496500.91	1232990.01	Картометрический метод	0.25	-
13	496499.91	1232990.01	Картометрический метод	0.25	-
17	496505.00	1232935.63	Картометрический метод	0.25	-
18	496505.00	1232934.63	Картометрический метод	0.25	-

2. Сведения о характерных точках границ объекта					
Обозначение характерных точек границ	Координаты, м		Метод определения координат характерной точки	Средняя квадратическая погрешность положения характерной точки (M), м	Описание обозначения точки на местности (при наличии)
	X	Y			
1	2	3	4	5	6
19	496506.00	1232934.63	Картометрический метод	0.25	-
20	496506.00	1232935.63	Картометрический метод	0.25	-
17	496505.00	1232935.63	Картометрический метод	0.25	-
21	496516.91	1232958.43	Картометрический метод	0.25	-
22	496516.91	1232957.43	Картометрический метод	0.25	-
23	496517.91	1232957.43	Картометрический метод	0.25	-
24	496517.91	1232958.43	Картометрический метод	0.25	-
21	496516.91	1232958.43	Картометрический метод	0.25	-
25	496521.16	1232958.94	Картометрический метод	0.25	-
26	496520.17	1232958.80	Картометрический метод	0.25	-
27	496520.31	1232957.81	Картометрический метод	0.25	-
28	496521.30	1232957.95	Картометрический метод	0.25	-
25	496521.16	1232958.94	Картометрический метод	0.25	-
29	496522.40	1232956.58	Картометрический метод	0.25	-
30	496521.41	1232956.44	Картометрический метод	0.25	-
31	496521.55	1232955.45	Картометрический метод	0.25	-
32	496522.54	1232955.59	Картометрический метод	0.25	-
29	496522.40	1232956.58	Картометрический метод	0.25	-
33	496547.01	1232944.04	Картометрический метод	0.25	-
34	496545.03	1232943.77	Картометрический метод	0.25	-
35	496545.30	1232941.79	Картометрический метод	0.25	-
36	496547.28	1232942.06	Картометрический метод	0.25	-
33	496547.01	1232944.04	Картометрический метод	0.25	-
37	496688.48	1232976.28	Картометрический метод	0.25	-
38	496688.48	1232975.28	Картометрический метод	0.25	-

2. Сведения о характерных точках границ объекта					
Обозначение характерных точек границ	Координаты, м		Метод определения координат характерной точки	Средняя квадратическая погрешность положения характерной точки (Mt), м	Описание обозначения точки на местности (при наличии)
	X	Y			
1	2	3	4	5	6
39	496689.48	1232975.28	Картометрический метод	0.25	-
40	496689.48	1232976.28	Картометрический метод	0.25	-
37	496688.48	1232976.28	Картометрический метод	0.25	-
3. Сведения о характерных точках части (частей) границы объекта					
Обозначение характерных точек части границы	Координаты, м		Метод определения координат характерной точки	Средняя квадратическая погрешность положения характерной точки (Mt), м	Описание обозначения точки на местности (при наличии)
	X	Y			
1	2	3	4	5	6
-	-	-	-	-	-

Раздел 4
План границ

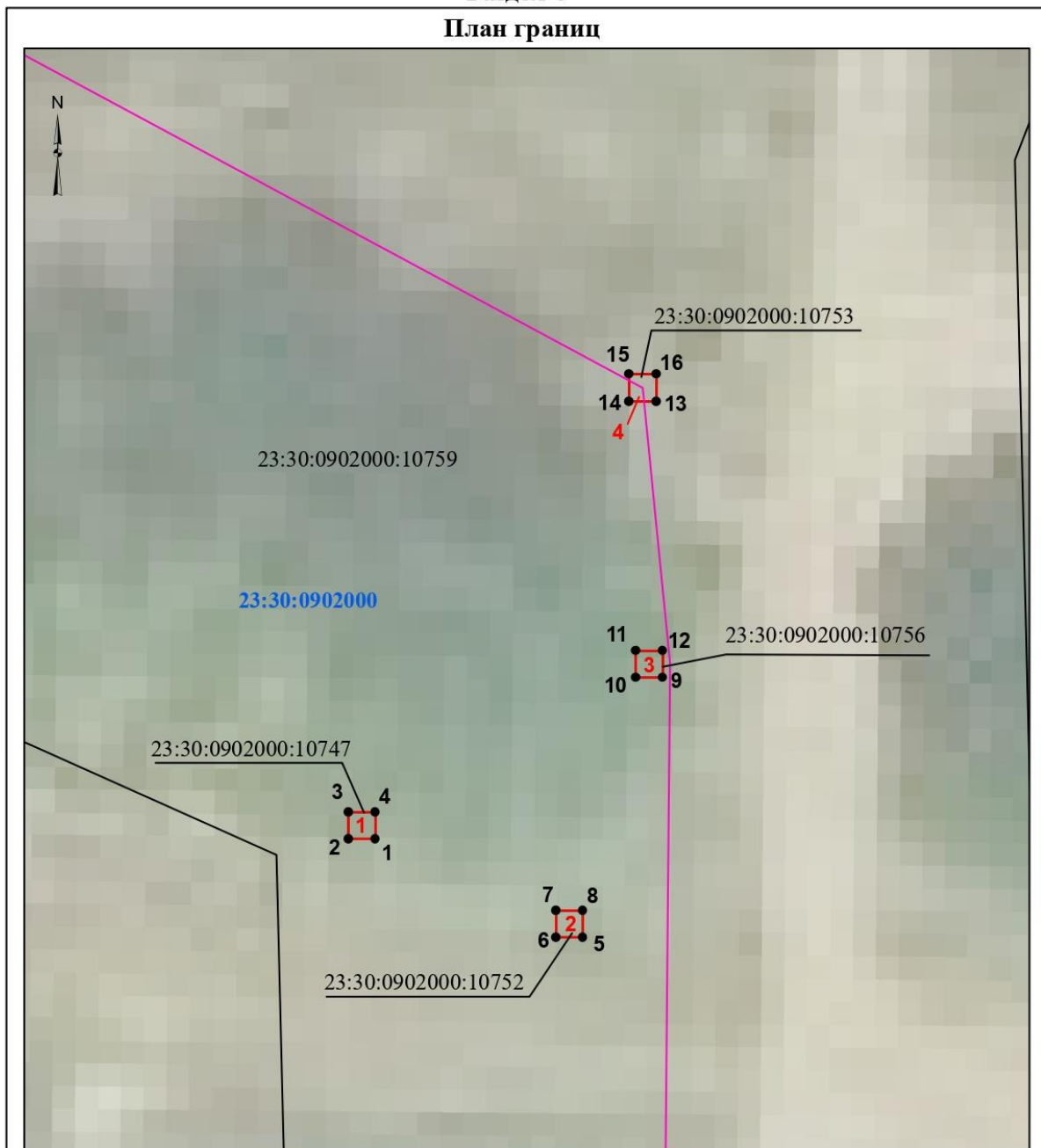


Условные обозначения :

Масштаб 1:1 500

- Проектная граница публичного сервитута
- - Граница земельного участка, сведения о котором содержатся в ЕГРН
- (blue) - Граница кадастрового квартала
- (red) - Границы здания, сооружения, сведения о котором имеются в ЕГРН
- (pink) - Граница проектного инженерного сооружения
- 23:30:0902000:501 - Кадастровый номер земельного участка, здания, сооружения
- 23:30:0000000:2809(23) - Номер контура земельного участка
- 23:30:0902000 - Номер кадастрового квартала
- 1 - Характерная точка проектной границы публичного сервитута
- 1 - Номер контура публичного сервитута

Раздел 4 План границ

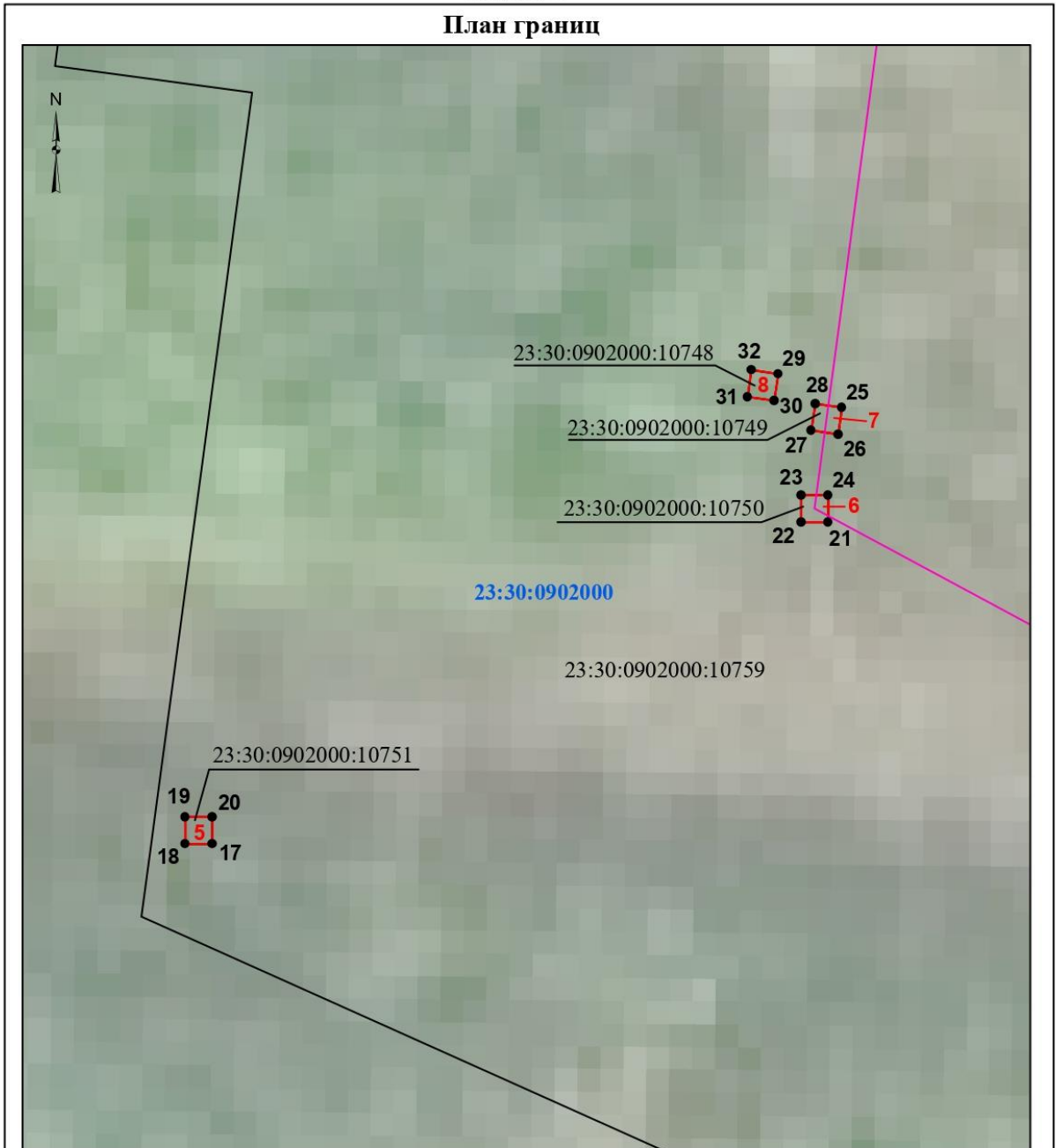


Условные обозначения :

Масштаб 1:200

- Проектная граница публичного сервитута
- - Граница земельного участка, сведения о котором содержатся в ЕГРН
- - Граница кадастрового квартала
- - Границы здания, сооружения, сведения о котором имеются в ЕГРН
- - Граница проектного инженерного сооружения
- 23:30:0902000:501 - Кадастровый номер земельного участка, здания, сооружения
- 23:30:0000000:2809(23) - Номер контура земельного участка
- 23:30:0902000 - Номер кадастрового квартала
- 1 - Характерная точка проектной границы публичного сервитута
- 1 - Номер контура публичного сервитута

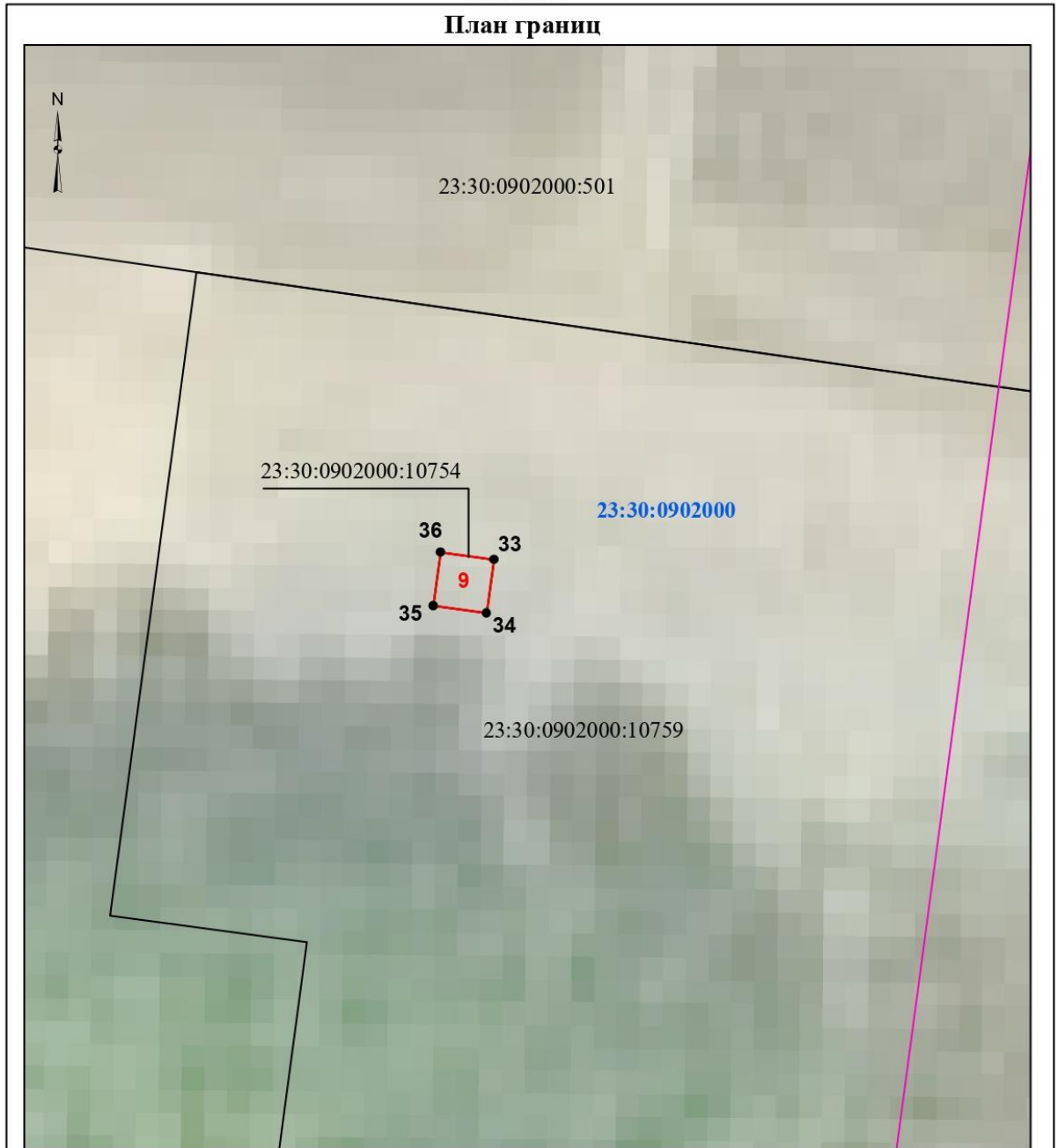
Раздел 4 План границ



Условные обозначения :

- Проектная граница публичного сервитута
 - - Граница земельного участка, сведения о котором содержатся в ЕГРН
 - - Граница кадастрового квартала
 - - Границы здания, сооружения, сведения о котором имеются в ЕГРН
 - - Граница проектного инженерного сооружения
- 23:30:0902000:501 - Кадастровый номер земельного участка, здания, сооружения
- 23:30:0000000:2809(23) - Номер контура земельного участка
- 23:30:0902000 - Номер кадастрового квартала
- 1 - Характерная точка проектной границы публичного сервитута
 - 1 - Номер контура публичного сервитута

Раздел 4
План границ

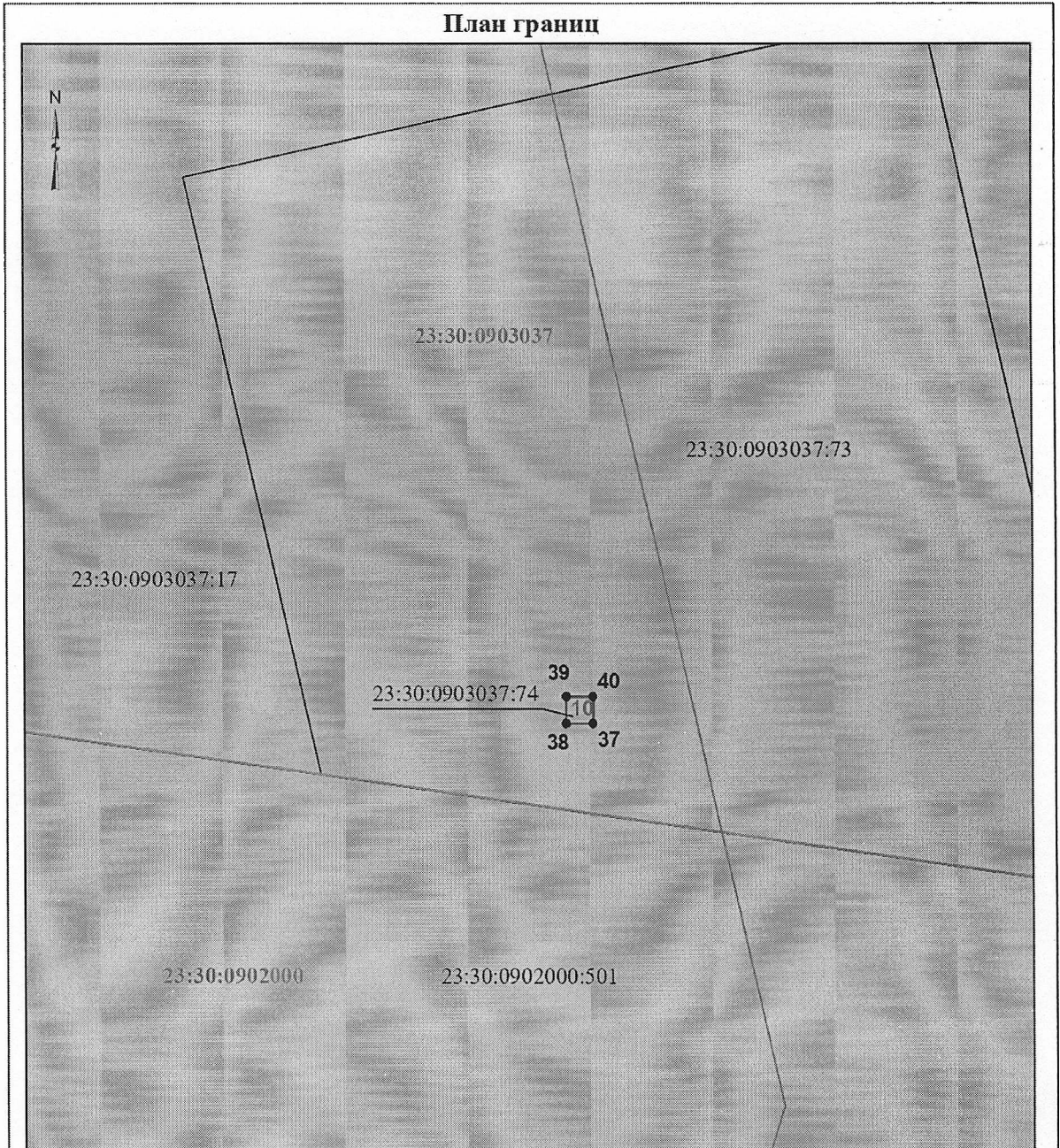


Условные обозначения :

- Проектная граница публичного сервитута
 - - Граница земельного участка, сведения о котором содержатся в ЕГРН
 - - Граница кадастрового квартала
 - - Границы здания, сооружения, сведения о котором имеются в ЕГРН
 - - Граница проектного инженерного сооружения
- 23:30:0902000:501 - Кадастровый номер земельного участка, здания, сооружения
- 23:30:0000000:2809(23) - Номер контура земельного участка
- 23:30:0902000 - Номер кадастрового квартала
- 1 - Характерная точка проектной границы публичного сервитута
 - 1 - Номер контура публичного сервитута

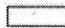
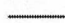
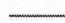
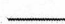

Масштаб 1:200

План границ



Условные обозначения :

Масштаб 1:200

-  - Проектная граница публичного сервитута
 -  - Граница земельного участка, сведения о котором содержатся в ЕГРН
 -  - Граница кадастрового квартала
 -  - Границы здания, сооружения, сведения о котором имеются в ЕГРН
 -  - Граница проектного инженерного сооружения
- 23:30:0902000:501 - Кадастровый номер земельного участка, здания, сооружения
23:30:0000000:2809(23) - Номер контура земельного участка
23:30:0902000 - Номер кадастрового квартала
- 1 - Характерная точка проектной границы публичного сервитута
 - 1 - Номер контура публичного сервитута

Заместитель главы
муниципального образования
Темрюкский район

С.А. Мануйлова

Приложение 3
к постановлению администрации
муниципального образования
Темрюкский район
от 28.11.2020 № 2466

РАСЧЕТ

платы за публичный сервитут в отношении земельных участков при установлении публичного сервитута для использования земель и земельных участков, находящихся в государственной или муниципальной собственности и не предоставленных гражданам или юридическим лицам, в целях реконструкции участков (частей) инженерных сооружений, являющихся линейными объектами для реализации объекта: «Комплексная реконструкция участка Разъезд 9 км – Юровский – Анапа – Темрюк – Кавказ Северо-Кавказской железной дороги. Второй путь на перегоне Старотитаровка (искл.) – Вышестеблиевская (искл.)», расположенных на территории Темрюкского района Краснодарского края

Расчет платы за публичный сервитут произведен в соответствии с пунктом 4 статьи 39.46 Земельного кодекса Российской Федерации

№ п/п	Кадастровый номер земельного участка	Адрес земельного участка	Категория земельного участка	Вид разрешенного использования земельного участка	Кадастровая стоимость земельного участка, руб.	Площадь земельного участка, кв.м	Ставка, %	Годовой размер платы, руб.	Размер платы за весь период действия сервитута, руб.
1	2	3	4	5	6	7	8	10	
1	23:30:0902000:10747	Краснодарский край, р-н. Темрюкский	земли промышленно сти,	связь	25773,85	1	0,01	2,58	

1	2	3	4	5	6	7	8	10
			энергетики, транспорта, связи, радиовещания, телевидения, информатики, земли для обеспечения космической деятельности, земли обороны, безопасности и земли иного специального назначения					
2	23:30:0902000:10748	Краснодарский край, р-н. Темрюкский	земли промышленности, энергетики, транспорта, связи, радиовещания, телевидения, информатики, земли для обеспечения космической деятельности, земли обороны, безопасности	трубопроводный транспорт	25773,85	1	0,01	2,58

1	2	3	4	5	6	7	8	10
			и земли иного специального назначения					
3	23:30:0902000:10749	Краснодарский край, р-н. Темрюкский	земли промышленности, энергетики, транспорта, связи, радиовещания, телевидения, информатики, земли для обеспечения космической деятельности, земли обороны, безопасности и земли иного специального назначения	трубопроводный транспорт	25773,85	1	0,01	2,58
4	23:30:0902000:10750	Краснодарский край, р-н. Темрюкский	земли промышленности, энергетики, транспорта, связи, радиовещания, телевидения, информатики, земли для	трубопроводный транспорт	25773,85	1	0,01	2,58

1	2	3	4	5	6	7	8	10
			обеспечения космической деятельности, земли обороны, безопасности и земли иного специального назначения					
5	23:30:0902000:10751	Краснодарский край, р-н. Темрюкский, с/п. Старотитаровское	земли промышленности, энергетики, транспорта, связи, радиовещания, телевидения, информатики, земли для обеспечения космической деятельности, земли обороны, безопасности и земли иного специального назначения	связь	25773,85	1	0,01	2,58
6	23:30:0902000:10752	Краснодарский край, р-н. Темрюкский, с/п.	земли промышленности, энергетики,	связь	25773,85	1	0,01	2,58

1	2	3	4	5	6	7	8	10
		Старотитаровско е	транспорта, связи, радиовещания , телевидения, информатики, земли для обеспечения космической деятельности, земли обороны, безопасности и земли иного специального назначения					
7	23:30:0902000:10753	Краснодарский край, р-н. Темрюкский, с/п. Старотитаровско е	земли промышленно сти, энергетики, транспорта, связи, радиовещания , телевидения, информатики, земли для обеспечения космической деятельности, земли обороны, безопасности и земли иного	трубопроводный транспорт	25773,85	1	0,01	2,58

1	2	3	4	5	6	7	8	10
			специального назначения					
8	23:30:0902000:10754	Краснодарский край, р-н. Темрюкский	земли промышленности, энергетики, транспорта, связи, радиовещания, телевидения, информатики, земли для обеспечения космической деятельности, земли обороны, безопасности и земли иного специального назначения	связь	25776,70	4	0,01	2,58
9	23:30:0902000:10756	Краснодарский край, р-н. Темрюкский	земли промышленности, энергетики, транспорта, связи, радиовещания, телевидения, информатики, земли для обеспечения	трубопроводный транспорт	25773,85	1	0,01	2,58

1	2	3	4	5	6	7	8	10
			космической деятельности, земли обороны, безопасности и земли иного специального назначения					
10	23:30:0903037:74	Краснодарский край, р-н. Темрюкский, ст-ца. Старотитаровская, ул. Коммунистическая	земли населенных пунктов	связь	6,94	1	0,01	0,00

Заместитель главы
муниципального образования
Темрюкский район



С.А. Мануйлова

1	2	3	4	5	6	7	8	9	10	11	12	13	14	15	16	17	18	19	20	21
	го хозяйства, транспортного хозяйства и связи																			
4	Прочие работы и затраты	18 месяцев	V	V	V	V	V	V	V	V	V	V	V	V	V	V	V	V	V	V

Заместитель главы
муниципального образования
Темрюкский район



С.А. Мануйлова