

**Описание местоположения границ публичного сервитута под ВЛ-10 кВ «ИЛ-5»**  
(наименование объекта землеустройства)

**Сведения об объекте землеустройства**

<b>№ п/п</b>	<b>Характеристики объекта землеустройства</b>	<b>Описание характеристик</b>
<b>1</b>	<b>2</b>	<b>3</b>
1.	Местоположение объекта землеустройства	Краснодарский край, Темрюкский район
2.	Площадь объекта землеустройства ± величина погрешности определения площади ( <b>P ± ΔP</b> )	279932 кв.м. ± 93 кв.м.
3.	Иные характеристики объекта землеустройства	Публичный сервитут

**Описание местоположения границ публичного сервитута под ВЛ-10 кВ «ИЛ-5»**  
(наименование объекта землеустройства)

**Сведения о местоположении границ объекта землеустройства**

**1. Система координат МСК-23, зона 1**

**2. Сведения о характерных точках границ объекта землеустройства**

Обозначение характерных точек границ	Координаты, м		Метод определения координат и средняя квадратическая погрешность положения характерной точки ( $M_t$ ), м	Описание закрепления точки
	X	Y		
1	2	3	4	5
1	522288.86	1205616.86	Метод спутниковых геодезических измерений. $M_t=0.05$ вычислено с использованием программного обеспечения Trimble Geomatics office лицензия № 0030009745.	-
2	522304.45	1205631.23		-
3	522302.80	1205633.02		-
4	522284.40	1205657.40		-
5	522260.71	1205688.25		-
6	522260.39	1205689.21		-
7	522260.05	1205689.09		-
8	522259.61	1205689.67		-
9	522255.48	1205695.15		-
10	522186.88	1205786.09		-
11	522215.56	1205857.79		-
12	522225.12	1205852.81		-
13	522253.29	1205871.53		-
14	522269.97	1205882.71		-
15	522286.52	1205893.96		-
16	522304.60	1205880.36		-
17	522323.35	1205866.04		-
18	522339.73	1205842.16		-
19	522358.44	1205814.64		-
20	522378.43	1205785.25		-
21	522409.33	1205804.56		-
22	522437.58	1205822.35		-
23	522466.04	1205840.38		-
24	522493.99	1205858.01		-
25	522510.46	1205874.73		-
26	522526.85	1205891.85		-
27	522538.42	1205904.09		-
28	522545.32	1205912.02		-
29	522537.01	1205919.23		-
30	522530.27	1205911.48		-
31	522518.88	1205899.44		-
32	522502.56	1205882.40		-
33	522487.05	1205866.64		-
34	522460.16	1205849.68		-
35	522431.70	1205831.65		-
36	522403.49	1205813.88		-
37	522381.57	1205800.18		-

**Описание местоположения границ публичного сервитута под ВЛ-10 кВ «ИЛ-5»**  
(наименование объекта землеустройства)

**Сведения о местоположении границ объекта землеустройства**

38	522367.54	1205820.82		-
39	522348.82	1205848.37		-
40	522331.42	1205873.72		-
41	522311.25	1205889.12		-
42	522286.84	1205907.48		-
43	522263.81	1205891.82		-
44	522247.19	1205880.67		-
45	522224.44	1205865.56		-
46	522219.66	1205868.05		-
47	522258.37	1205964.82		-
48	522345.28	1206139.16		-
49	522404.91	1206139.63		-
50	522406.68	1206139.79		-
51	522408.43	1206140.26		-
52	522410.16	1206141.06		-
53	522411.64	1206142.10		-
54	522412.94	1206143.41		-
55	522413.97	1206144.87		-
56	522414.78	1206146.58		-
57	522415.25	1206148.32		-
58	522415.43	1206150.24		-
59	522415.21	1206152.34		-
60	522405.90	1206198.02		-
61	522405.68	1206201.97		-
62	522384.51	1206200.76		-
63	522384.82	1206195.28		-
64	522391.87	1206160.72		-
65	522332.11	1206160.25		-
66	522248.59	1205992.71		-
67	522215.00	1206052.08		-
68	522099.78	1206255.24		-
69	522101.46	1206941.25		-
70	521409.48	1206940.31		-
71	521406.02	1207142.55		-
72	521406.10	1207145.46		-
73	521405.26	1207334.71		-
74	521399.56	1207410.98		-
75	521367.71	1207731.96		-
76	521367.49	1207763.08		-
77	521365.24	1208175.96		-
78	521366.83	1208350.13		-
79	521361.33	1209564.63		-
80	522988.56	1209575.70		-
81	522988.34	1210103.51		-
82	523518.16	1210015.96		-
83	523526.54	1210009.24		-

Метод спутниковых геодезических измерений. Мt=0.05 вычислено с использованием программного обеспечения Trimble Geomatics office лицензия № 0030009745

**Описание местоположения границ публичного сервитута под ВЛ-10 кВ «ИЛ-5»**  
(наименование объекта землеустройства)

**Сведения о местоположении границ объекта землеустройства**

84	523527.37	1210008.61		-
85	523529.37	1210007.54		-
86	523531.38	1210006.94		-
87	523677.62	1209979.24		-
88	523676.36	1209974.70		-
89	523696.78	1209969.01		-
90	523698.53	1209975.27		-
91	523699.01	1209975.18		-
92	523708.74	1210018.17		-
93	523711.24	1210023.51		-
94	523692.03	1210032.49		-
95	523688.57	1210025.08		-
96	523682.85	1209999.82		-
97	523545.72	1210025.80		-
98	523552.55	1210053.57		-
99	523564.29	1210104.15		-
100	523575.83	1210155.27		-
101	523587.76	1210206.68		-
102	523599.45	1210258.12		-
103	523611.68	1210310.89		-
104	523624.86	1210369.31		-
105	523638.06	1210426.98		-
106	523651.24	1210484.53		-
107	523664.58	1210542.40		-
108	523677.41	1210599.62		-
109	523691.07	1210660.07		-
110	523673.75	1210717.62		-
111	523669.27	1210733.66		-
112	523777.06	1210739.07		-
113	523782.25	1210745.87		-
114	523766.29	1210759.75		-
115	523662.89	1210754.57		-
116	523660.64	1210761.79		-
117	523655.85	1210777.20		-
118	523639.73	1210829.58		-
119	523649.51	1210846.79		-
120	523664.83	1210874.09		-
121	523660.10	1210900.63		-
122	523656.39	1210920.69		-
123	523665.71	1210924.32		-
124	523693.02	1210925.37		-
125	523721.54	1210926.39		-
126	523750.19	1210927.48		-
127	523783.40	1210929.00		-
128	523787.99	1210971.45		-
129	523791.04	1211000.80		-

Метод спутниковых геодезических измерений. Мt=0.05 вычислено с использованием программного обеспечения Trimble Geomatics office лицензия № 0030009745

**Описание местоположения границ публичного сервитута под ВЛ-10 кВ «ИЛ-5»**  
(наименование объекта землеустройства)

**Сведения о местоположении границ объекта землеустройства**

130	523794.33	1211030.72		-
131	523797.78	1211060.76		-
132	523801.11	1211090.44		-
133	523804.42	1211119.59		-
134	523807.74	1211150.03		-
135	523811.08	1211181.32		-
136	523811.13	1211185.60		-
137	523800.13	1211185.74		-
138	523800.08	1211181.97		-
139	523796.81	1211151.21		-
140	523793.48	1211120.80		-
141	523790.18	1211091.68		-
142	523786.86	1211062.01		-
143	523783.39	1211031.95		-
144	523780.11	1211001.97		-
145	523777.06	1210972.61		-
146	523773.47	1210939.56		-
147	523749.73	1210938.47		-
148	523721.13	1210937.39		-
149	523692.61	1210936.37		-
150	523663.45	1210935.24		-
151	523643.91	1210927.65		-
152	523649.28	1210898.66		-
153	523653.31	1210876.03		-
154	523639.94	1210852.19		-
155	523628.16	1210831.48		-
156	523618.13	1210828.31		-
157	523620.38	1210821.16		-
158	523636.09	1210770.05		-
159	523644.86	1210740.40		-
160	523648.46	1210729.42		-
161	523653.60	1210711.73		-
162	523669.37	1210659.31		-
163	523656.92	1210604.23		-
164	523644.11	1210547.05		-
165	523630.77	1210489.23		-
166	523617.59	1210431.66		-
167	523604.39	1210373.97		-
168	523591.21	1210315.57		-
169	523578.99	1210262.81		-
170	523567.30	1210211.38		-
171	523555.36	1210159.96		-
172	523543.83	1210108.83		-
173	523532.09	1210058.25		-
174	523526.08	1210036.14		-
175	522967.13	1210128.50		-

Метод спутниковых геодезических измерений. Мt=0.05 вычислено с использованием программного обеспечения Trimble Geomatics office лицензия № 0030009745

**Описание местоположения границ публичного сервитута под ВЛ-10 кВ «ИЛ-5»**  
(наименование объекта землеустройства)

**Сведения о местоположении границ объекта землеустройства**

176	522967.35	1209596.75	-
177	521354.34	1209585.78	-
178	521353.50	1209586.44	-
179	521352.95	1209585.77	-
180	521350.61	1209585.75	-
181	521350.63	1209582.92	-
182	521340.10	1209570.01	-
183	521345.63	1208350.18	-
184	521344.04	1208176.00	-
185	521346.24	1207773.20	-
186	521346.22	1207773.20	-
187	521346.52	1207730.84	-
188	521378.44	1207409.15	-
189	521384.06	1207333.88	-
190	521384.90	1207145.84	-
191	521384.82	1207142.64	-
192	521388.64	1206919.08	-
193	522080.13	1206920.02	-
194	522078.94	1206249.65	-
195	522187.60	1206058.59	-
196	521942.33	1205886.86	-
197	521755.50	1205756.61	-
198	521474.53	1205561.47	-
199	521446.15	1205601.55	-
200	521467.41	1205613.77	-
201	521377.47	1205757.10	-
202	521435.07	1205792.24	-
203	521425.13	1205875.19	-
204	521424.36	1205879.57	-
205	521403.48	1205875.90	-
206	521404.15	1205872.09	-
207	521412.40	1205803.24	-
208	521348.10	1205764.02	-
209	521437.74	1205621.17	-
210	521433.85	1205618.93	-
211	521433.71	1205619.12	-
212	521297.08	1205536.19	-
213	521227.64	1205494.77	-
214	521152.34	1205448.45	-
215	521099.79	1205416.92	-
216	521099.70	1205416.88	-
217	521070.81	1205399.57	-
218	521019.73	1205464.32	-
219	520968.63	1205498.09	-
220	520912.44	1205535.91	-
221	520885.48	1205523.97	-

Метод спутниковых геодезических измерений. Мt=0.05 вычислено с использованием программного обеспечения Trimble Geomatics office лицензия № 0030009745

**Описание местоположения границ публичного сервитута под ВЛ-10 кВ «ИЛ-5»**  
(наименование объекта землеустройства)

**Сведения о местоположении границ объекта землеустройства**

222	520809.89	1205488.95		-
223	520776.26	1205473.82		-
224	520529.49	1205359.67		-
225	520528.15	1205358.93		-
226	520526.46	1205357.57		-
227	520525.12	1205355.94		-
228	520524.13	1205354.09		-
229	520523.54	1205352.12		-
230	520523.34	1205349.99		-
231	520523.52	1205348.07		-
232	520524.14	1205346.01		-
233	520524.85	1205344.60		-
234	520784.25	1204912.51		-
235	520830.32	1204914.84		-
236	520851.78	1204935.09		-
237	520837.23	1204950.51		-
238	520821.45	1204935.62		-
239	520795.88	1204934.33		-
240	520549.10	1205345.39		-
241	520785.06	1205454.53		-
242	520818.70	1205469.66		-
243	520894.23	1205504.66		-
244	520910.32	1205511.79		-
245	520956.87	1205480.45		-
246	521005.20	1205448.51		-
247	521065.71	1205371.81		-
248	521128.69	1205409.54		-
249	521163.34	1205430.33		-
250	521238.63	1205476.64		-
251	521299.10	1205512.71		-
252	521352.82	1205427.66		-
253	521410.26	1205466.63		-
254	521476.92	1205369.23		-
255	521472.68	1205351.96		-
256	521421.04	1205318.17		-
257	521408.12	1205309.15		-
258	521371.25	1205284.80		-
259	521382.93	1205267.10		-
260	521397.74	1205276.89		-
261	521394.58	1205263.28		-
262	521406.57	1205245.81		-
263	521413.28	1205250.08		-
264	521423.48	1205294.01		-
265	521424.64	1205294.82		-
266	521473.81	1205229.18		-
267	521467.03	1205210.91		-

Метод спутниковых геодезических измерений. Мt=0.05 вычислено с использованием программного обеспечения Trimble Geomatics office лицензия № 0030009745

**Описание местоположения границ публичного сервитута под ВЛ-10 кВ «ИЛ-5»**  
(наименование объекта землеустройства)

**Сведения о местоположении границ объекта землеустройства**

268	521440.04	1205194.14		-
269	521433.31	1205158.58		-
270	521494.80	1205070.03		-
271	521495.83	1205068.23		-
272	521514.23	1205078.76		-
273	521512.74	1205081.37		-
274	521455.79	1205163.37		-
275	521459.14	1205181.05		-
276	521484.38	1205196.74		-
277	521497.71	1205232.64		-
278	521442.23	1205306.70		-
279	521486.54	1205335.69		-
280	521495.29	1205338.41		-
281	521496.09	1205358.37		-
282	521499.78	1205373.38		-
283	521415.83	1205496.02		-
284	521359.04	1205457.50		-
285	521317.26	1205523.64		-
286	521427.82	1205590.75		-
287	521463.30	1205540.65		-
288	521464.60	1205539.13		-
289	521466.22	1205537.85		-
290	521468.17	1205536.87		-
291	521470.33	1205536.30		-
292	521472.41	1205536.18		-
293	521474.79	1205536.56		-
294	521476.81	1205537.35		-
295	521477.99	1205538.07		-
296	521757.86	1205732.43		-
297	521840.51	1205579.13		-
298	521843.91	1205575.47		-
299	521859.47	1205589.87		-
300	521857.90	1205591.56		-
301	521775.37	1205744.62		-
302	521934.40	1205855.48		-
303	521952.18	1205856.79		-
304	521954.02	1205860.17		-
305	521957.48	1205871.58		-
306	522198.05	1206039.64		-
307	522237.35	1205969.36		-
308	522162.76	1205782.86		-
309	522242.77	1205676.80		-
310	522267.53	1205644.56		-
311	522286.51	1205619.41		-

Метод спутниковых геодезических измерений. Мt=0.05 вычислено с использованием программного обеспечения Trimble Geomatics office лицензия № 0030009745

**Описание местоположения границ публичного сервитута под ВЛ-10 кВ «ИЛ-5»**  
(наименование объекта землеустройства)

**Сведения о местоположении границ объекта землеустройства**

1	522288.86	1205616.86	Метод спутниковых геодезических измерений. Мt=0.05 вычислено с использованием программного обеспечения Trimble Geomatics office лицензия № 0030009745	-
---	-----------	------------	---	---

**3. Сведения о характерных точках части (частей) границы объекта землеустройства**

-	-	-	-	-
---	---	---	---	---

**4. Сведения о частях границ объекта землеустройства, совпадающих с местоположением внешних границ природных объектов и(или) объектов искусственного происхождения**

Обозначение части границ		Описание прохождения части границ
от точки	до точки	
1	2	3
1	2	-
2	3	-
3	4	-
4	5	-
5	6	-
6	7	-
7	8	-
8	9	-
9	10	-
10	11	-
11	12	-
12	13	-
13	14	-
14	15	-
15	16	-
16	17	-
17	18	-
18	19	-
19	20	-
20	21	-
21	22	-
22	23	-
23	24	-
24	25	-
25	26	-
26	27	-
27	28	-
28	29	-
29	30	-
30	31	-
31	32	-
32	33	-
33	34	-

**Описание местоположения границ публичного сервитута под ВЛ-10 кВ «ИЛ-5»**  
(наименование объекта землеустройства)**Сведения о местоположении границ объекта землеустройства**

34	35	-
35	36	-
36	37	-
37	38	-
38	39	-
39	40	-
40	41	-
41	42	-
42	43	-
43	44	-
44	45	-
45	46	-
46	47	-
47	48	-
48	49	-
49	50	-
50	51	-
51	52	-
52	53	-
53	54	-
54	55	-
55	56	-
56	57	-
57	58	-
58	59	-
59	60	-
60	61	-
61	62	-
62	63	-
63	64	-
64	65	-
65	66	-
66	67	-
67	68	-
68	69	-
69	70	-
70	71	-
71	72	-
72	73	-
73	74	-
74	75	-
75	76	-
76	77	-
77	78	-
78	79	-

**Описание местоположения границ публичного сервитута под ВЛ-10 кВ «ИЛ-5»**  
(наименование объекта землеустройства)**Сведения о местоположении границ объекта землеустройства**

79	80	-
80	81	-
81	82	-
82	83	-
83	84	-
84	85	-
85	86	-
86	87	-
87	88	-
88	89	-
89	90	-
90	91	-
91	92	-
92	93	-
93	94	-
94	95	-
95	96	-
96	97	-
97	98	-
98	99	-
99	100	-
100	101	-
101	102	-
102	103	-
103	104	-
104	105	-
105	106	-
106	107	-
107	108	-
108	109	-
109	110	-
110	111	-
111	112	-
112	113	-
113	114	-
114	115	-
115	116	-
116	117	-
117	118	-
118	119	-
119	120	-
120	121	-
121	122	-
122	123	-
123	124	-

**Описание местоположения границ публичного сервитута под ВЛ-10 кВ «ИЛ-5»**  
(наименование объекта землеустройства)

**Сведения о местоположении границ объекта землеустройства**

124	125	-
125	126	-
126	127	-
127	128	-
128	129	-
129	130	-
130	131	-
131	132	-
132	133	-
133	134	-
134	135	-
135	136	-
136	137	-
137	138	-
138	139	-
139	140	-
140	141	-
141	142	-
142	143	-
143	144	-
144	145	-
145	146	-
146	147	-
147	148	-
148	149	-
149	150	-
150	151	-
151	152	-
152	153	-
153	154	-
154	155	-
155	156	-
156	157	-
157	158	-
158	159	-
159	160	-
160	161	-
161	162	-
162	163	-
163	164	-
164	165	-
165	166	-
166	167	-
167	168	-
168	169	-

**Описание местоположения границ публичного сервитута под ВЛ-10 кВ «ИЛ-5»**  
(наименование объекта землеустройства)

**Сведения о местоположении границ объекта землеустройства**

169	170	-
170	171	-
171	172	-
172	173	-
173	174	-
174	175	-
175	176	-
176	177	-
177	178	-
178	179	-
179	180	-
180	181	-
181	182	-
182	183	-
183	184	-
184	185	-
185	186	-
186	187	-
187	188	-
188	189	-
189	190	-
190	191	-
191	192	-
192	193	-
193	194	-
194	195	-
195	196	-
196	197	-
197	198	-
198	199	-
199	200	-
200	201	-
201	202	-
202	203	-
203	204	-
204	205	-
205	206	-
206	207	-
207	208	-
208	209	-
209	210	-
210	211	-
211	212	-
212	213	-
213	214	-

**Описание местоположения границ публичного сервитута под ВЛ-10 кВ «ИЛ-5»**  
(наименование объекта землеустройства)

**Сведения о местоположении границ объекта землеустройства**

214	215	-
215	216	-
216	217	-
217	218	-
218	219	-
219	220	-
220	221	-
221	222	-
222	223	-
223	224	-
224	225	-
225	226	-
226	227	-
227	228	-
228	229	-
229	230	-
230	231	-
231	232	-
232	233	-
233	234	-
234	235	-
235	236	-
236	237	-
237	238	-
238	239	-
239	240	-
240	241	-
241	242	-
242	243	-
243	244	-
244	245	-
245	246	-
246	247	-
247	248	-
248	249	-
249	250	-
250	251	-
251	252	-
252	253	-
253	254	-
254	255	-
255	256	-
256	257	-
257	258	-
258	259	-

**Описание местоположения границ публичного сервитута под ВЛ-10 кВ «ИЛ-5»**  
(наименование объекта землеустройства)**Сведения о местоположении границ объекта землеустройства**

259	260	-
260	261	-
261	262	-
262	263	-
263	264	-
264	265	-
265	266	-
266	267	-
267	268	-
268	269	-
269	270	-
270	271	-
271	272	-
272	273	-
273	274	-
274	275	-
275	276	-
276	277	-
277	278	-
278	279	-
279	280	-
280	281	-
281	282	-
282	283	-
283	284	-
284	285	-
285	286	-
286	287	-
287	288	-
288	289	-
289	290	-
290	291	-
291	292	-
292	293	-
293	294	-
294	295	-
295	296	-
296	297	-
297	298	-
298	299	-
299	300	-
300	301	-
301	302	-
302	303	-
303	304	-

**Описание местоположения границ публичного сервитута под ВЛ-10 кВ «ИЛ-5»**  
(наименование объекта землеустройства)

**Сведения о местоположении границ объекта землеустройства**

304	305	-
305	306	-
306	307	-
307	308	-
308	309	-
309	310	-
310	311	-
311	1	-

**Описание местоположения границ публичного сервитута под ВЛ-10 кВ «ИЛ-5»**

(наименование объекта землеустройства)

**Сведения о местоположении измененных (уточненных) границ объекта землеустройства**

**1. Система координат МСК-23, зона 1**

**2. Сведения о характерных точках границ объекта землеустройства**

Обозначение характерных точек границ	Существующие координаты, м		Измененные (уточненные) координаты, м		Метод определения координат и средняя квадратическая погрешность положения характерной точки ( $M_t$ ), м	Описание закрепления точки
	X	Y	X	Y		
1	2	3	4	5	6	7
-	-	-	-	-	-	-

**3. Сведения о характерных точках части (частей) границы объекта землеустройства**

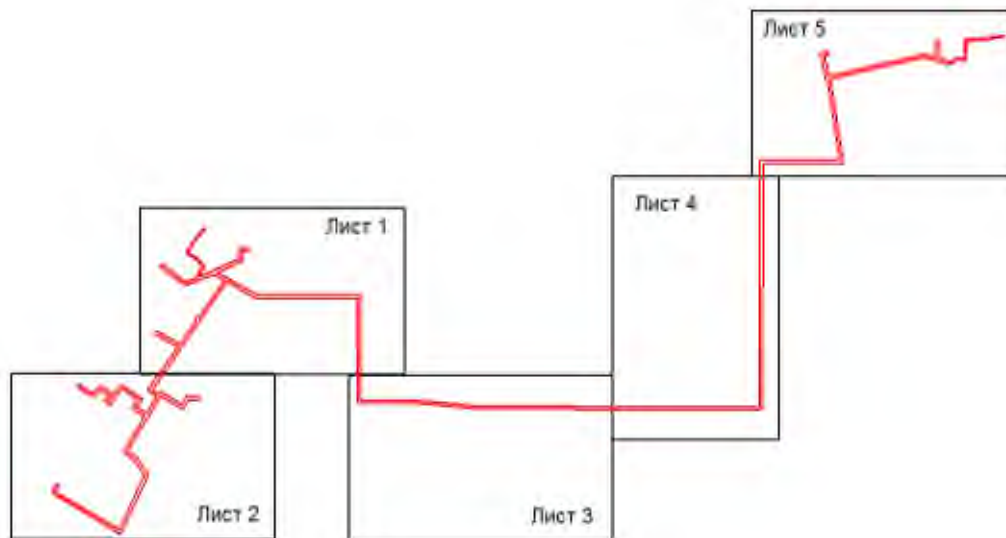
-	-	-	-	-	-	-
---	---	---	---	---	---	---

**4. Сведения о частях границ объекта землеустройства, совпадающих с местоположением внешних границ природных объектов и(или) объектов искусственного происхождения**

Обозначение части границ		Существующее описание прохождения части границ	Измененное (уточненное) описание прохождения части границ
от точки	до точки		
1	2	3	4
-	-	-	-

Описание местоположения границ публичного сервитута под ВЛ-10 кВ «ИЛ-5»

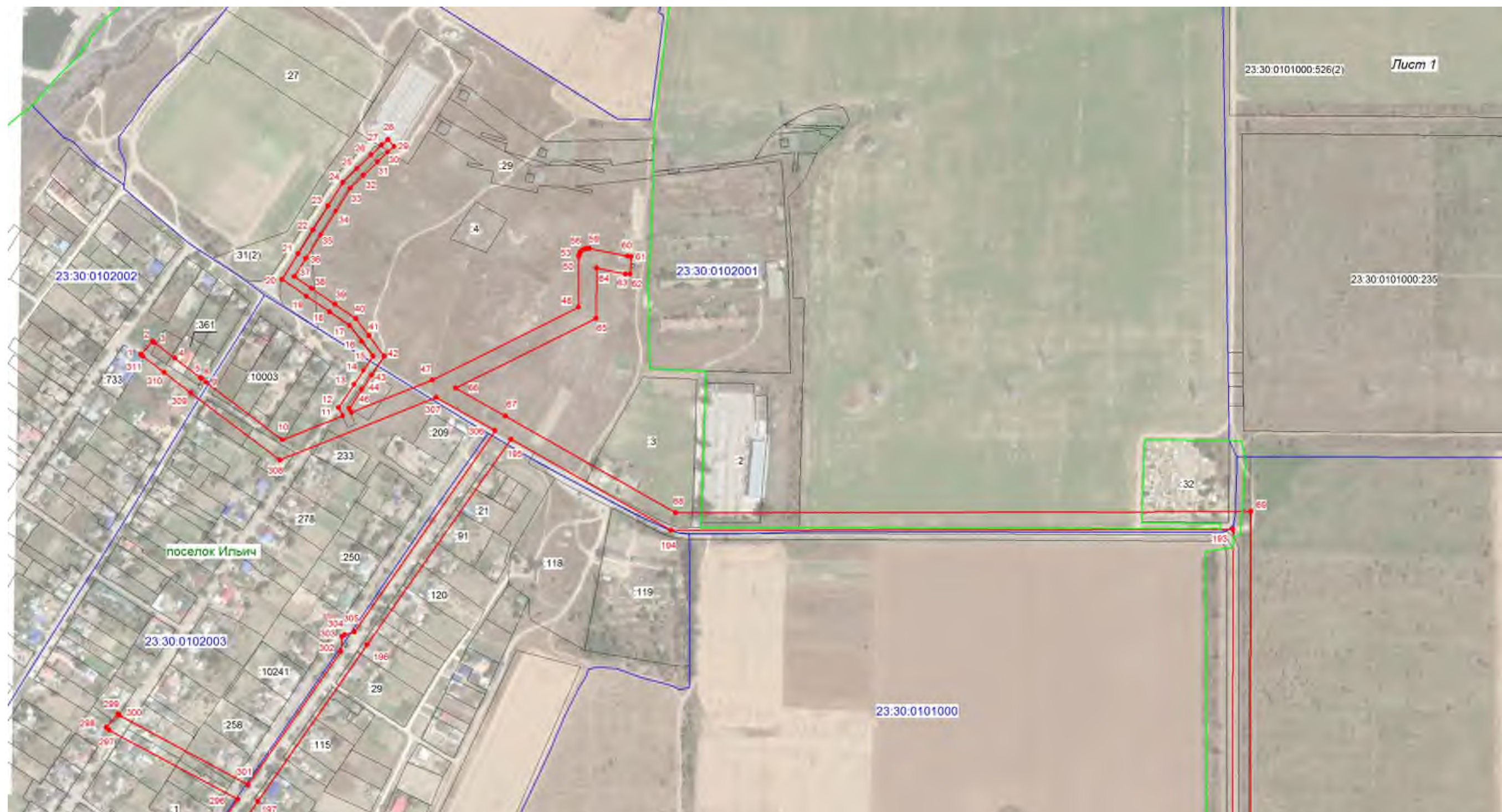
ОБЗОРНАЯ СХЕМА



Подпись \_\_\_\_\_ Хурчак Е.В.

Дата 14.12.2020г.

Описание местоположения границ публичного сервитута под ВЛ-10 кВ «ИЛ-5»



23.30.0101000.526(2) Лист 1

23.30.0101000.235

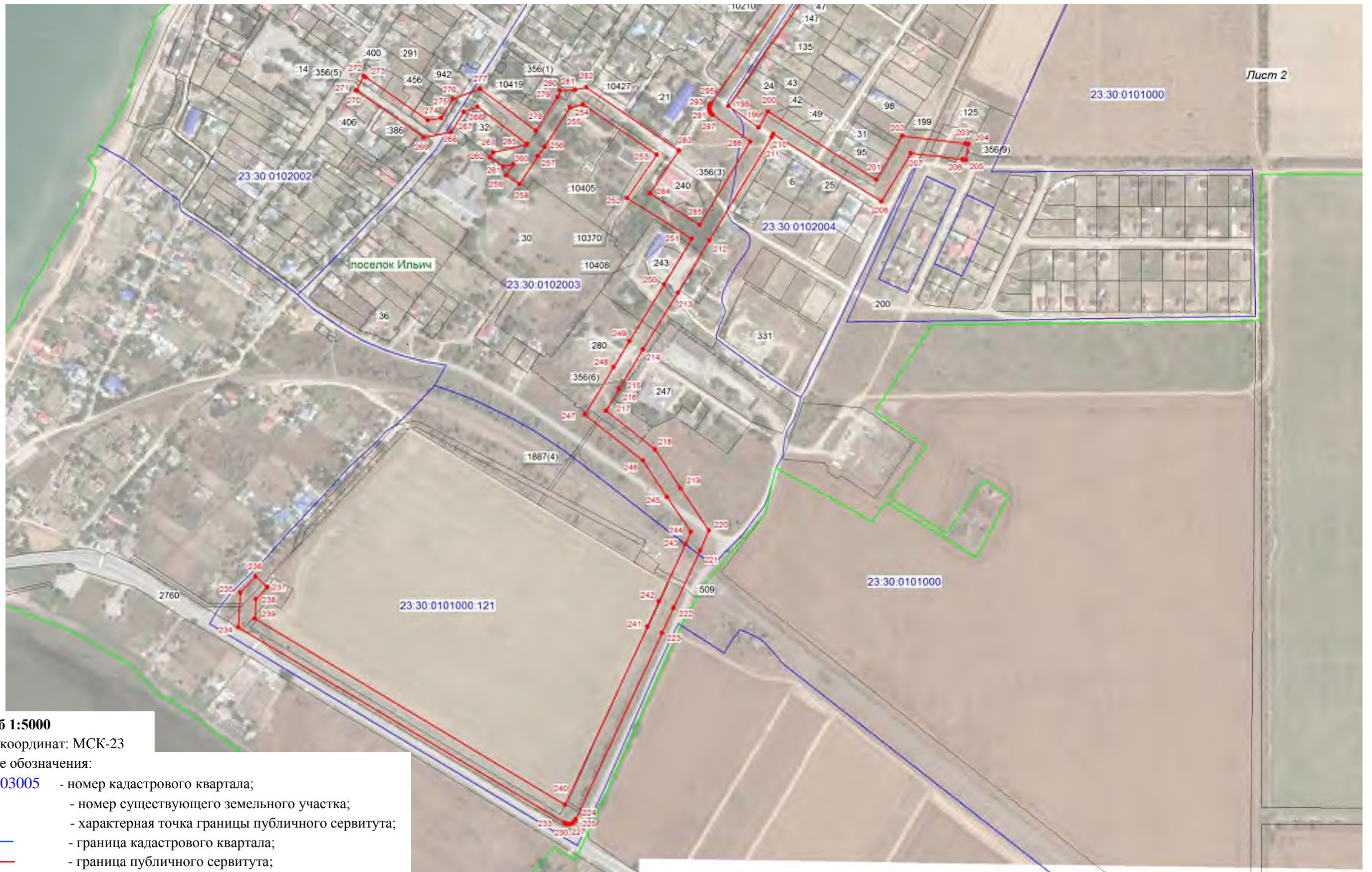
поселок Иглич

- Масштаб 1:5000**  
 Система координат: МСК-23  
 Условные обозначения:
- 23.30.0303005 - номер кадастрового квартала;
  - :65 - номер существующего земельного участка;
  - 1 - характерная точка границы публичного сервитута;
  - граница кадастрового квартала;
  - граница публичного сервитута;
  - граница населенного пункта;
  - существующая часть границы, имеющиеся в ГКН сведения о которой достаточны для определения ее местоположения.

Подпись \_\_\_\_\_ Хурчак Е.В.

Дата 14.12.2020г

## Описание местоположения границ публичного сервитута под ВЛ-10 кВ «ИЛ-5»



Лист 2

**Масштаб 1:5000**

Система координат: МСК-23

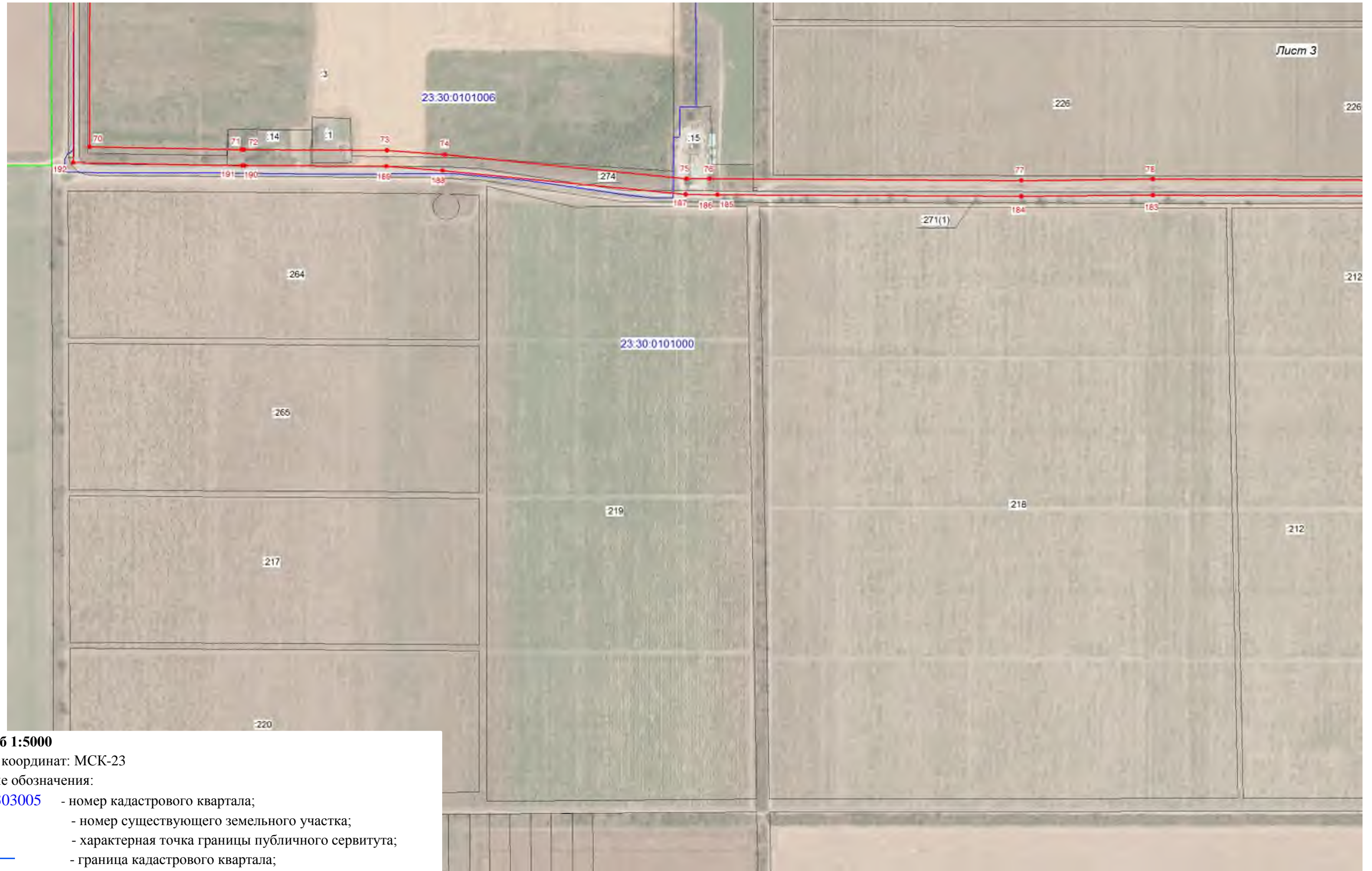
Условные обозначения:

- 23:30:0303005 - номер кадастрового квартала;
- :65 - номер существующего земельного участка;
- 1 - характерная точка границы публичного сервитута;
- - граница кадастрового квартала;
- - граница публичного сервитута;
- - граница населенного пункта;
- - существующая часть границы, имеющиеся в ГКН сведения о которой достаточны для определения ее местоположения.

Подпись \_\_\_\_\_ Хурчак Е. В.

Дата 14.12.2020г

# Описание местоположения границ публичного сервитута под ВЛ-10 кВ «ИЛ-5»



Масштаб 1:5000

Система координат: МСК-23

Условные обозначения:

- 23:30:0303005 - номер кадастрового квартала;
- :65 - номер существующего земельного участка;
- 1 - характерная точка границы публичного сервитута;
- граница кадастрового квартала;
- граница публичного сервитута;
- граница населенного пункта;
- существующая часть границы, имеющиеся в ГКН сведения о которой достаточны для определения ее местоположения.

Подпись \_\_\_\_\_ Хурчак Е. В.

Дата 14.12.2020г

Описание местоположения границ публичного сервитута под ВЛ-10 кВ «ИЛ-5»



23:30:0101000

Масштаб 1:5000

Система координат: МСК-23

Условные обозначения:

23:30:0303005 - номер кадастрового квартала;

:65 - номер существующего земельного участка;

1 - характерная точка границы публичного сервитута;

— граница кадастрового квартала;

— граница публичного сервитута;

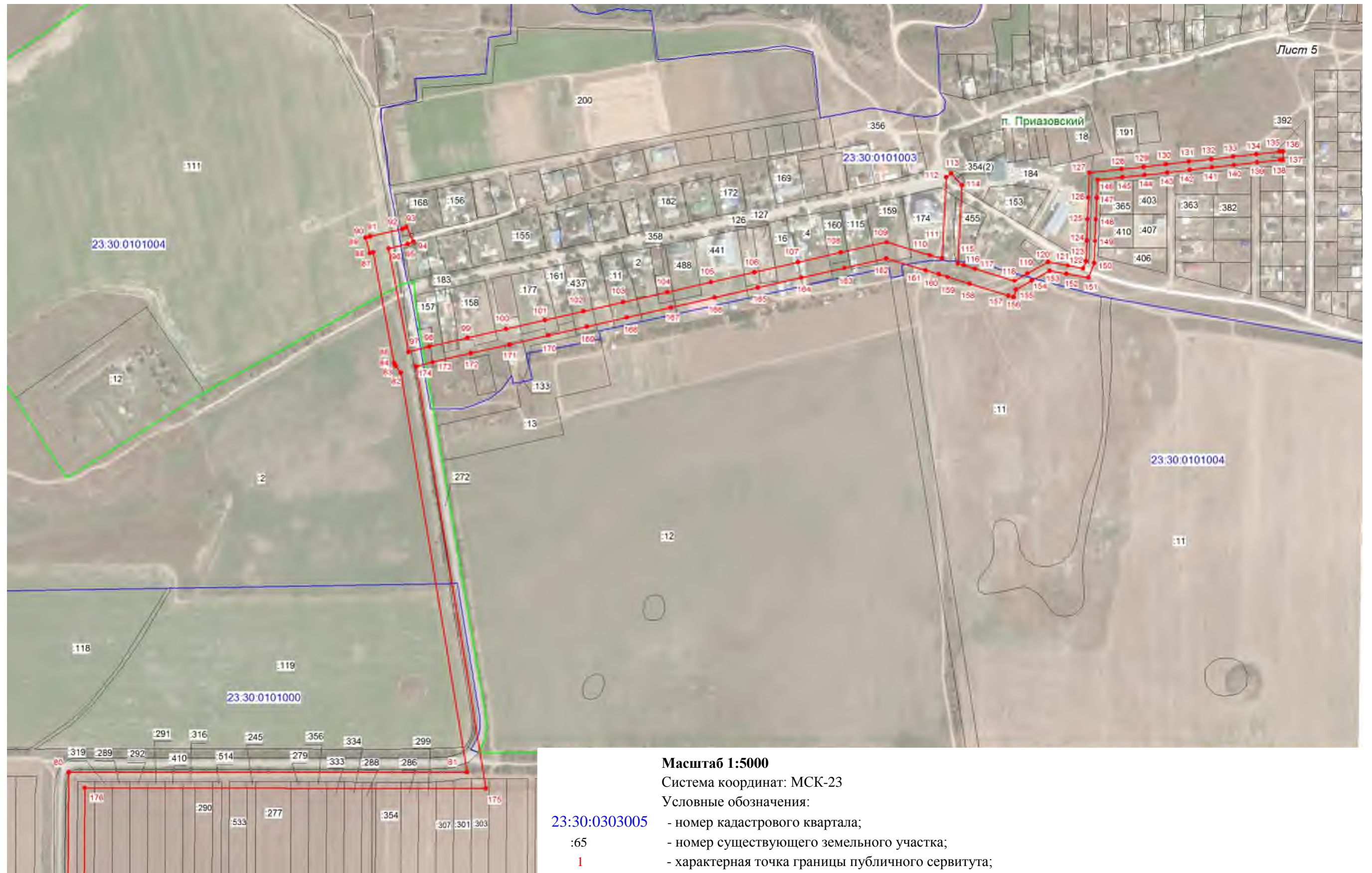
— граница населенного пункта;

— существующая часть границы, имеющиеся в ГКН сведения о которой достаточны для определения ее местоположения.

Подпись \_\_\_\_\_ Хурчак Е. В.

Дата 14.12.2020г

Описание местоположения границ публичного сервитута под ВЛ-10 кВ «ИЛ-5»



Подпись \_\_\_\_\_ Хурчак Е. В.

Дата 14.12.2020г