



АДМИНИСТРАЦИЯ МУНИЦИПАЛЬНОГО ОБРАЗОВАНИЯ
ТЕМРЮКСКИЙ МУНИЦИПАЛЬНЫЙ РАЙОН
КРАСНОДАРСКОГО КРАЯ

ПОСТАНОВЛЕНИЕ

от 30.03.2026

№ 392

г. Темрюк

Об установлении публичного сервитута в целях строительства, эксплуатации объектов сетей электроснабжения, их неотъемлемых технологических частей, необходимых для электроснабжения и подключения (технологического подключения) к сетям инженерно-технического обеспечения: «Строительство ПС 10/35 кВ, ПС 35/10 кВ, ВЛ-35 кВ, КЛ-10 кВ в п. Тамань»

В соответствии с главой V.7 Земельного кодекса Российской Федерации, Федеральным законом от 13 июля 2015 г. № 218-ФЗ «О государственной регистрации недвижимости», руководствуясь административным регламентом предоставления муниципальной услуги «Установление публичного сервитута в отдельных целях», утвержденным постановлением администрации муниципального образования Темрюкский район от 9 августа 2021 г. № 1171, рассмотрев ходатайство Общества с ограниченной ответственностью «РОСТЭКЭЛЕКТРОСЕТИ» (далее - ООО «РОСТЭКЭЛЕКТРОСЕТИ») в лице генерального директора Кузнецовой Юлии Михайловны, зарегистрированное в администрации муниципального образования Темрюкский муниципальный район Краснодарского края под номером 01-12-3528/26 от 20.02.2026, п о с т а н о в л я ю:

1. Установить публичный сервитут сроком на 49 лет в отношении земель и земельных участков, согласно приложению 1 к настоящему постановлению, в целях строительства, эксплуатации объектов сетей электроснабжения, их неотъемлемых технологических частей, необходимых для электроснабжения и подключения (технологического подключения) к сетям инженерно-технического обеспечения: «Строительство ПС 10/35 кВ, ПС 35/10 кВ, ВЛ-35 кВ, КЛ-10 кВ в п. Тамань».

2. Утвердить границы публичного сервитута в целях строительства, эксплуатации объектов сетей электроснабжения, их неотъемлемых технологических частей, необходимых для электроснабжения и подключения (технологического подключения) к сетям инженерно-технического обеспечения: «Строительство ПС 10/35 кВ, ПС 35/10 кВ, ВЛ-35 кВ, КЛ-10 кВ в п. Тамань», согласно приложению 2 к настоящему постановлению.

3. Права и обязанности обладателя публичного сервитута установлены статьей 39.50 Земельного кодекса Российской Федерации.

4. Срок, в течение которого использование земельного участка (его части) и (или) расположенного на нем объекта недвижимого имущества в соответствии с их разрешенным использованием будет невозможно или существенно затруднено в связи с осуществлением сервитута, – 8 месяцев.

5. Порядок установления зон с особыми условиями использования территорий и содержание ограничений прав на земельные участки в границах таких зон установлен постановлением Правительства Российской Федерации от 24 февраля 2009 г. № 160 «О порядке установления охранных зон объектов электросетевого хозяйства и особых условий использования земельных участков, расположенных в границах таких зон».

6. Плата за публичный сервитут в отношении земельного участка, находящегося в государственной или муниципальной собственности и не обремененного правами третьих лиц, устанавливается в размере 0,01 процента кадастровой стоимости такого земельного участка за каждый год использования этого земельного участка. При этом плата за публичный сервитут, установленный на три года и более, не может быть менее чем 0,1 процента кадастровой стоимости земельного участка, обремененного сервитутом, за весь срок сервитута.

7. График проведения работ при осуществлении деятельности, для обеспечения которой устанавливается публичный сервитут, в отношении земель и земельных участков, находящихся в государственной и муниципальной собственности, установлен приложением 3 к настоящему постановлению.

8. ООО «РОСТЭКЭЛЕКТРОСЕТИ» обеспечить в установленном земельным законодательством порядке приведение земельных участков, указанных в пункте 1 настоящего постановления, в состояние, пригодное для использования в соответствии с видом разрешенного использования, в сроки, предусмотренные пунктом 8 статьи 39.50 Земельного кодекса Российской Федерации.

9. Публичный сервитут считается установленным со дня внесения сведений о нем в Единый государственный реестр недвижимости.

10. Управлению архитектуры и градостроительства администрации муниципального образования Темрюкский муниципальный район Краснодарского края (Андрусенко А.С.) обеспечить внесение сведений о границах установленного публичного сервитута в государственную информационную систему обеспечения градостроительной деятельности.

11. Управлению имущественных и земельных отношений администрации муниципального образования Темрюкский муниципальный район Краснодарского края (Рогаль М.В.) в течение пяти рабочих дней со дня принятия настоящего постановления направить копию постановления:

1) обладателю публичного сервитута с информацией о лицах, являющихся правообладателями земельных участков, способах связи с ними, копии документов, подтверждающих права указанных лиц на земельные участки;

2) в Управление Федеральной службы государственной регистрации, кадастра и картографии по Краснодарскому краю.

12. Отделу информатизации, технической защиты информации и взаимодействия со СМИ администрации муниципального образования Темрюкский муниципальный район Краснодарского края (Семикина О.А.) официально опубликовать постановление «Об установлении публичного сервитута в целях строительства, эксплуатации объектов сетей электроснабжения, их неотъемлемых технологических частей, необходимых для электроснабжения и подключения (технологического подключения) к сетям инженерно-технического обеспечения: «Строительство ПС 10/35 кВ, ПС 35/10 кВ, ВЛ-35 кВ, КЛ-10 кВ в п. Тамань» на официальном сайте в информационно-телекоммуникационной сети «Интернет» temryuk.ru в течение 5 рабочих дней.

13. Контроль за выполнением настоящего постановления возложить на заместителя главы муниципального образования Темрюкский муниципальный район Краснодарского края Харчева А.С.

14. Постановление вступает в силу после его официального обнародования путем официального опубликования.

Глава муниципального образования
Темрюкский муниципальный район
Краснодарского края



Ф.В. Бабенков

Приложение 1
к постановлению администрации
муниципального образования
Темрюкский муниципальный
район Краснодарского края
от 30.03.2026 № 392

ПЕРЕЧЕНЬ

земель и земельных участков, в отношении которых установлен публичный сервитут для использования земель и земельных участков в целях строительства, эксплуатации объектов сетей электроснабжения, их неотъемлемых технологических частей, необходимых для электроснабжения и подключения (технологического подключения) к сетям инженерно-технического обеспечения: «Строительство ПС 10/35 кВ, ПС 35/10 кВ, ВЛ-35 кВ, КЛ-10 кВ в п. Тамань»

№ п/п	Кадастровый номер земельного участка	Адрес или иное описание местоположения земельного участка (участков), в отношении которого испрашивается публичный сервитут*
1	2	3
1	23:30:0802004:10	Российская Федерация, Краснодарский край, м.р-н Темрюкский, с.п. Вышестеблиевское, тер. Северная, з/у 10
2	23:30:0802004:88	Местоположение установлено относительно ориентира, расположенного в границах участка. Почтовый адрес ориентира: Краснодарский край, р-н. Темрюкский
3	23:30:0802004:6	Местоположение установлено относительно ориентира, расположенного в границах участка. Почтовый адрес ориентира: Краснодарский край, р-н Темрюкский, северо-запад ст-цы Вышестеблиевской
4	23:30:0802004:84	Местоположение установлено относительно ориентира, расположенного в границах участка. Почтовый адрес ориентира: Краснодарский край, р-н Темрюкский, в границах ЗАО «Победа», вблизи участка № 1
5	23:30:0802000:10 (обособленный участок 23:30:0802000:197)	Местоположение установлено относительно ориентира, расположенного в границах участка. Почтовый адрес

1	2	3
		ориентира: Краснодарский край, р-н Темрюкский, в границах ЗАО «Победа»
6	23:30:0802000:1790	Российская Федерация, Краснодарский край, Темрюкский район, в границах ЗАО «Победа»
7	23:30:0802000:9 (обособленный участок 23:30:0802000:123)	Местоположение установлено относительно ориентира, расположенного в границах участка. Почтовый адрес ориентира: Краснодарский край, р-н Темрюкский, в границах ЗАО «Победа»
8	23:30:0802000:9 (обособленный участок 23:30:0802000:122)	Местоположение установлено относительно ориентира, расположенного в границах участка. Почтовый адрес ориентира: Краснодарский край, р-н Темрюкский, в границах ЗАО «Победа»
9	23:30:0802003:313	Краснодарский край, Темрюкский район
10	23:30:0802000:9 (обособленный участок 23:30:0802000:121)	Местоположение установлено относительно ориентира, расположенного в границах участка. Почтовый адрес ориентира: Краснодарский край, р-н Темрюкский, в границах ЗАО «Победа»
11	23:30:0802000:9 (обособленный участок 23:30:0802000:113)	Местоположение установлено относительно ориентира, расположенного в границах участка. Почтовый адрес ориентира: Краснодарский край, р-н Темрюкский, в границах ЗАО «Победа»
12	23:30:0802000:1760	Российская Федерация, Краснодарский край., Темрюкский р-н. 2,8 км западнее ст. Вышестеблиевская
13	23:30:0802000:247	Местоположение установлено относительно ориентира, расположенного в границах участка. Почтовый адрес ориентира: край Краснодарский, р-н Темрюкский, в 3000 м западнее ст. Вышестеблиевская.
14	23:30:0802000:565	Местоположение установлено относительно ориентира, расположенного в границах участка. Почтовый адрес ориентира: Краснодарский край, р-н Темрюкский, в 3000 м западнее ст. Вышестеблиевская
15	23:30:0802000:922	Местоположение установлено относительно ориентира, расположенного в

1	2	3
		границах участка. Почтовый адрес ориентира: край Краснодарский, р-н Темрюкский, в 3000 м западнее ст. Вышестеблиевская
16	23:30:0802000:9 (обособленный участок 23:30:0802000:110)	Местоположение установлено относительно ориентира, расположенного в границах участка. Почтовый адрес ориентира: Краснодарский край, р-н Темрюкский, в границах ЗАО «Победа»
17	23:30:0801001:312	Местоположение установлено относительно ориентира, расположенного в границах участка. Почтовый адрес ориентира: Краснодарский край, Темрюкский район, поселок Виноградный, севернее
18	23:30:0000000:1725	Местоположение установлено относительно ориентира, расположенного в границах участка. Почтовый адрес ориентира: Краснодарский край, р-н. Темрюкский
19	23:30:0000000:253	Местоположение установлено относительно ориентира, расположенного в границах участка. Почтовый адрес ориентира: Краснодарский край, р-н Темрюкский, в границах АПФ ЗАО «Мирный»
20	23:30:0000000:3006	Местоположение установлено относительно ориентира, расположенного в границах участка. Почтовый адрес ориентира: Краснодарский край, р-н. Темрюкский
21	23:30:0000000:340	Местоположение установлено относительно ориентира, расположенного в границах участка. Почтовый адрес ориентира: край Краснодарский, р-н Темрюкский, в границах ООО Агрофирма «Таманская»
22	23:30:0602000:18	Местоположение установлено относительно ориентира, расположенного в границах участка. Почтовый адрес ориентира: Краснодарский край, р-н. Темрюкский, юго-восточнее ст. Тамань

1	2	3
23	23:00:0000000:74 (обособленный участок 23:30:0602000:356)	Местоположение установлено относительно ориентира, расположенного в границах участка. Ориентир Электросетевой комплекс ПС-35/10 кВ «Мирная» с прилегающей Пс и ВЛ ВЛ. Почтовый адрес ориентира: Краснодарский край, Темрюкский район
24	23:30:0602000:2374	Краснодарский край, м.р-н Темрюкский
25	23:30:0602000:1957	Российская Федерация, Краснодарский край, Темрюкский район, в границах АФ «Таманская»
26	23:30:0602000:68	Российская Федерация, Краснодарский край, Темрюкский район, в границах АФ «Таманская»
27	23:30:0602000:86	Местоположение установлено относительно ориентира, расположенного в границах участка. Почтовый адрес ориентира: Краснодарский край, р-н. Темрюкский, юго-восточнее ст. Тамань
28	23:30:0602000:135	Местоположение установлено относительно ориентира, расположенного в границах участка. Почтовый адрес ориентира: Краснодарский край, р-н. Темрюкский, юго-восточнее ст. Тамань
29	23:30:0000000:4836	Краснодарский край, р-н Темрюкский
30	23:30:0000000:53 (обособленный участок 23:30:0701000:796)	Местоположение установлено относительно ориентира, расположенного в границах участка. Почтовый адрес ориентира: край Краснодарский, р-н Темрюкский, в границах ОАО АФ «Южная» отделение №5 «Черноморец»
31	23:30:0701000:1027	Краснодарский край, р-н. Темрюкский
32	23:30:0602000:7	Местоположение установлено относительно ориентира, расположенного в границах участка. Почтовый адрес ориентира: край Краснодарский, р-н Темрюкский, в границах АФ «Таманская»
33	23:30:0701000:1188	Местоположение установлено относительно ориентира, расположенного в границах участка. Почтовый адрес ориентира: край Краснодарский,

1	2	3
		р-н Темрюкский, в границах ОАО АФ «Южная» отд. «Черноморец»
34	23:30:0801000	край Краснодарский, р-н Темрюкский
35	23:30:0801001	край Краснодарский, р-н Темрюкский
36	23:30:0802004	край Краснодарский, р-н Темрюкский
37	23:30:0802000	край Краснодарский, р-н Темрюкский
38	23:30:0802003	край Краснодарский, р-н Темрюкский
39	23:30:0602004	край Краснодарский, р-н Темрюкский
40	23:30:0602000	край Краснодарский, р-н Темрюкский
41	23:30:0701000	край Краснодарский, р-н Темрюкский

Заместитель главы
муниципального образования
Темрюкский муниципальный район
Краснодарского края



А.С. Харчев

Приложение 2
к постановлению администрации
муниципального образования
Темрюкский муниципальный
район Краснодарского края
от 30.02.2016 № 392

ОПИСАНИЕ МЕСТОПОЛОЖЕНИЯ ГРАНИЦ
публичного сервитута для использования земель и земельных участков в
целях строительства, эксплуатации объектов сетей электроснабжения, их
неотъемлемых технологических частей, необходимых для
электроснабжения и подключения (технологического подключения) к
сетям инженерно-технического обеспечения: «Строительство ПС 10/35 кВ,
ПС 35/10 кВ, ВЛ-35 кВ, КЛ-10 кВ в п. Тамань»

Раздел 1

Сведения об объекте		
№ п/п	Характеристики объекта	Описание характеристик
1	Местоположение объекта	Краснодарский край, Темрюкский р-н
2	Площадь объекта +/- величина погрешности определения площади (P+/- Дельта P)	1165835+/- 378 м ²
3	Иные характеристики объекта	Публичный сервитут в целях размещение объекта электросетевого хозяйства, и его неотъемлемых технологических частей, необходимых для подключения (технологического присоединения) к сетям инженерно-технического обеспечения в отношении объекта: «Строительство ПС 10/35 кВ, ПС 35/10 кВ, ВЛ-35 кВ, КЛ-10 кВ в п. Тамань». Срок публичного сервитута - 49 лет

Раздел 2

Сведения о местоположении границ объекта					
1. Система координат МСК-23, зона 1					
2. Сведения о характерных точках границ объекта					
Обозначение характерных точек границ	Координаты, м		Метод определения координат характерной точки	Средняя квадратическая погрешность положения характерной точки (M1); м	Описание обозначения точки на местности (при наличии)
	X	Y			
1	2	3	4	5	6
1	498711.57	1214793.83	Картометрический метод	0.1	Закрепление отсутствует
2	498563.09	1215390.45	Картометрический метод	0.1	Закрепление отсутствует
3	498518.23	1215806.39	Картометрический метод	0.1	Закрепление отсутствует
4	498226.31	1215935.39	Картометрический метод	0.1	Закрепление отсутствует
5	498075.00	1216362.56	Картометрический метод	0.1	Закрепление отсутствует
6	497703.69	1216591.27	Картометрический метод	0.1	Закрепление отсутствует
7	497604.24	1217339.73	Картометрический метод	0.1	Закрепление отсутствует
8	498006.46	1219516.70	Картометрический метод	0.1	Закрепление отсутствует
9	498237.93	1220309.16	Картометрический метод	0.1	Закрепление отсутствует
10	498409.04	1220724.32	Картометрический метод	0.1	Закрепление отсутствует
11	498302.81	1220768.10	Картометрический	0.1	Закрепление отсутствует
12	498402.44	1221009.83	Картометрический метод	0.1	Закрепление отсутствует
13	498412.76	1221327.00	Картометрический метод	0.1	Закрепление отсутствует
14	498412.41	1221334.19	Картометрический метод	0.1	Закрепление отсутствует
15	498423.05	1221334.19	Картометрический метод	0.1	Закрепление отсутствует
16	498423.05	1221415.19	Картометрический метод	0.1	Закрепление отсутствует
17	498417.26	1221415.19	Картометрический метод	0.1	Закрепление отсутствует
18	498446.51	1221793.83	Картометрический метод	0.1	Закрепление отсутствует
19	498446.51	1222073.03	Картометрический метод	0.1	Закрепление отсутствует
20	498424.27	1222073.04	Картометрический метод	0.1	Закрепление отсутствует
21	498424.24	1222070.04	Картометрический метод	0.1	Закрепление отсутствует

22	498443.51	1222070.04	Картометрический метод	0.1	Закрепление отсутствует
23	498443.51	1221793.95	Картометрический метод	0.1	Закрепление отсутствует
24	498414.25	1221415.19	Картометрический метод	0.1	Закрепление отсутствует
25	498356.05	1221415.19	Картометрический метод	0.1	Закрепление отсутствует
26	498356.05	1221334.19	Картометрический метод	0.1	Закрепление отсутствует
27	498364.45	1221334.19	Картометрический метод	0.1	Закрепление отсутствует
28	498363.77	1221328.24	Картометрический метод	0.1	Закрепление отсутствует
29	498353.75	1221020.29	Картометрический метод	0.1	Закрепление отсутствует
30	498327.91	1220957.58	Картометрический метод	0.1	Закрепление отсутствует
31	498262.92	1220923.17	Картометрический метод	0.1	Закрепление отсутствует
32	498242.99	1220705.04	Картометрический метод	0.1	Закрепление отсутствует
33	498331.40	1220668.61	Картометрический метод	0.1	Закрепление отсутствует
34	498191.61	1220325.34	Картометрический метод	0.1	Закрепление отсутствует
35	497958.73	1219528.05	Картометрический метод	0.1	Закрепление отсутствует
36	497554.64	1217340.99	Картометрический метод	0.1	Закрепление отсутствует
37	497658.18	1216561.76	Картометрический метод	0.1	Закрепление отсутствует
38	498034.61	1216329.84	Картометрический метод	0.1	Закрепление отсутствует
39	498205.57	1215847.18	Картометрический метод	0.1	Закрепление отсутствует
40	498477.54	1215726.99	Картометрический метод	0.1	Закрепление отсутствует
41	498514.76	1215381.77	Картометрический метод	0.1	Закрепление отсутствует
42	498658.81	1214802.95	Картометрический метод	0.1	Закрепление отсутствует
43	498362.75	1214338.44	Картометрический метод	0.1	Закрепление отсутствует
44	498188.62	1214309.35	Картометрический метод	0.1	Закрепление отсутствует
45	498177.45	1214079.45	Картометрический метод	0.1	Закрепление отсутствует
46	498124.57	1213759.01	Картометрический метод	0.1	Закрепление отсутствует
47	498085.13	1213662.72	Картометрический метод	0.1	Закрепление отсутствует
48	498056.77	1213570.72	Картометрический метод	0.1	Закрепление отсутствует
49	498009.24	1213397.14	Картометрический метод	0.1	Закрепление отсутствует

50	498006.07	1213194.16	Картометрический метод	0.1	Закрепление отсутствует
51	497994.13	1213091.56	Картометрический метод	0.1	Закрепление отсутствует
52	497835.04	1212280.86	Картометрический метод	0.1	Закрепление отсутствует
53	497664.77	1211663.11	Картометрический метод	0.1	Закрепление отсутствует
54	497550.03	1211633.26	Картометрический метод	0.1	Закрепление отсутствует
55	497190.97	1211355.74	Картометрический метод	0.1	Закрепление отсутствует
56	497037.22	1210963.80	Картометрический метод	0.1	Закрепление отсутствует
57	497153.27	1210491.88	Картометрический метод	0.1	Закрепление отсутствует
58	497126.21	1210429.24	Картометрический метод	0.1	Закрепление отсутствует
59	496960.31	1210335.57	Картометрический метод	0.1	Закрепление отсутствует
60	496794.10	1210060.90	Картометрический метод	0.1	Закрепление отсутствует
61	496687.08	1210033.70	Картометрический метод	0.1	Закрепление отсутствует
62	496684.94	1209867.96	Картометрический метод	0.1	Закрепление отсутствует
63	496473.11	1209558.02	Картометрический метод	0.1	Закрепление отсутствует
64	496441.83	1208928.57	Картометрический метод	0.1	Закрепление отсутствует
65	496355.94	1208591.93	Картометрический метод	0.1	Закрепление отсутствует
66	496357.89	1208420.12	Картометрический метод	0.1	Закрепление отсутствует
67	496273.17	1208267.49	Картометрический метод	0.1	Закрепление отсутствует
68	495860.95	1206651.83	Картометрический метод	0.1	Закрепление отсутствует
69	495593.15	1206286.31	Картометрический метод	0.1	Закрепление отсутствует
70	495385.40	1206250.11	Картометрический метод	0.1	Закрепление отсутствует
71	495372.44	1205284.97	Картометрический метод	0.1	Закрепление отсутствует
72	495285.74	1204927.29	Картометрический метод	0.1	Закрепление отсутствует
73	495273.10	1204712.81	Картометрический метод	0.1	Закрепление отсутствует
74	495234.18	1204671.07	Картометрический метод	0.1	Закрепление отсутствует
75	495151.30	1204660.33	Картометрический метод	0.1	Закрепление отсутствует
76	495093.35	1204652.83	Картометрический метод	0.1	Закрепление отсутствует
77	494949.40	1204602.05	Картометрический метод	0.1	Закрепление отсутствует

78	494613.62	1204558.56	Картометрический метод	0.1	Закрепление отсутствует
79	494565.74	1204508.26	Картометрический метод	0.1	Закрепление отсутствует
80	494495.06	1204423.42	Картометрический метод	0.1	Закрепление отсутствует
81	494407.03	1204317.74	Картометрический метод	0.1	Закрепление отсутствует
82	494382.03	1204263.23	Картометрический метод	0.1	Закрепление отсутствует
83	493335.58	1203017.07	Картометрический метод	0.1	Закрепление отсутствует
84	492656.70	1203013.94	Картометрический метод	0.1	Закрепление отсутствует
85	492577.09	1202878.34	Картометрический метод	0.1	Закрепление отсутствует
86	492567.77	1202877.89	Картометрический метод	0.1	Закрепление отсутствует
87	492567.74	1202871.54	Картометрический метод	0.1	Закрепление отсутствует
88	492463.64	1202870.67	Картометрический метод	0.1	Закрепление отсутствует
89	492463.96	1202833.45	Картометрический метод	0.1	Закрепление отсутствует
90	492567.53	1202834.32	Картометрический метод	0.1	Закрепление отсутствует
91	492567.51	1202828.26	Картометрический метод	0.1	Закрепление отсутствует
92	492599.15	1202828.26	Картометрический метод	0.1	Закрепление отсутствует
93	492634.99	1202866.56	Картометрический метод	0.1	Закрепление отсутствует
94	492735.76	1202965.31	Картометрический метод	0.1	Закрепление отсутствует
95	493358.51	1202968.18	Картометрический метод	0.1	Закрепление отсутствует
96	494420.51	1204232.87	Картометрический метод	0.1	Закрепление отсутствует
97	494461.58	1204273.36	Картометрический метод	0.1	Закрепление отсутствует
98	494549.41	1204379.19	Картометрический метод	0.1	Закрепление отсутствует
99	494606.55	1204472.41	Картометрический метод	0.1	Закрепление отсутствует
100	494665.09	1204515.81	Картометрический метод	0.1	Закрепление отсутствует
101	494954.29	1204553.27	Картометрический метод	0.1	Закрепление отсутствует
102	495096.74	1204539.32	Картометрический метод	0.1	Закрепление отсутствует
103	495261.11	1204560.61	Картометрический метод	0.1	Закрепление отсутствует
104	495316.73	1204620.27	Картометрический метод	0.1	Закрепление отсутствует
105	495334.40	1204920.05	Картометрический метод	0.1	Закрепление отсутствует

106	495421.37	1205278.98	Картометрический метод	0.1	Закрепление отсутствует
107	495433.19	1206159.47	Картометрический метод	0.1	Закрепление отсутствует
108	495579.94	1206185.38	Картометрический метод	0.1	Закрепление отсутствует
109	495906.08	1206630.52	Картометрический метод	0.1	Закрепление отсутствует
110	496286.10	1208119.98	Картометрический метод	0.1	Закрепление отсутствует
111	496328.76	1208219.69	Картометрический метод	0.1	Закрепление отсутствует
112	496434.84	1208410.78	Картометрический метод	0.1	Закрепление отсутствует
113	496431.64	1208690.62	Картометрический метод	0.1	Закрепление отсутствует
114	496490.44	1208920.97	Картометрический метод	0.1	Закрепление отсутствует
115	496534.88	1209561.57	Картометрический метод	0.1	Закрепление отсутствует
116	496625.10	1209693.56	Картометрический метод	0.1	Закрепление отсутствует
117	496828.35	1209764.58	Картометрический метод	0.1	Закрепление отсутствует
118	496997.54	1210218.09	Картометрический метод	0.1	Закрепление отсутствует
119	497141.41	1210299.32	Картометрический метод	0.1	Закрепление отсутствует
120	497186.44	1210324.75	Картометрический метод	0.1	Закрепление отсутствует
121	497224.20	1210408.65	Картометрический метод	0.1	Закрепление отсутствует
122	497088.52	1210960.39	Картометрический метод	0.1	Закрепление отсутствует
123	497231.63	1211325.20	Картометрический метод	0.1	Закрепление отсутствует
124	497510.00	1211538.19	Картометрический метод	0.1	Закрепление отсутствует
125	497566.80	1211581.66	Картометрический метод	0.1	Закрепление отсутствует
126	497640.00	1211563.33	Картометрический метод	0.1	Закрепление отсутствует
127	497699.97	1211595.54	Картометрический метод	0.1	Закрепление отсутствует
128	497882.77	1212269.67	Картометрический метод	0.1	Закрепление отсутствует
129	498010.21	1212908.59	Картометрический метод	0.1	Закрепление отсутствует
130	498040.57	1213065.79	Картометрический метод	0.1	Закрепление отсутствует
131	498059.95	1213191.19	Картометрический метод	0.1	Закрепление отсутствует
132	498058.24	1213390.78	Картометрический метод	0.1	Закрепление отсутствует
133	498098.60	1213541.24	Картометрический метод	0.1	Закрепление отсутствует

134	498129.61	1213634.60	Картометрический метод	0.1	Закрепление отсутствует
135	498172.03	1213745.64	Картометрический метод	0.1	Закрепление отсутствует
136	498226.24	1214074.25	Картометрический метод	0.1	Закрепление отсутствует
137	498235.64	1214267.52	Картометрический метод	0.1	Закрепление отсутствует
138	498392.33	1214293.71	Картометрический метод	0.1	Закрепление отсутствует
1	498711.57	1214793.83	Картометрический метод	0.1	Закрепление отсутствует
139	497188.38	1210411.92	Картометрический метод	0.1	Закрепление отсутствует
140	497176.55	1210460.03	Картометрический метод	0.1	Закрепление отсутствует
141	497152.89	1210405.26	Картометрический метод	0.1	Закрепление отсутствует
142	496984.79	1210310.35	Картометрический метод	0.1	Закрепление отсутствует
143	496815.98	1210031.37	Картометрический метод	0.1	Закрепление отсутствует
144	496720.74	1210007.17	Картометрический метод	0.1	Закрепление отсутствует
145	496718.80	1209857.25	Картометрический метод	0.1	Закрепление отсутствует
146	496633.56	1209732.54	Картометрический метод	0.1	Закрепление отсутствует
147	496802.07	1209791.41	Картометрический метод	0.1	Закрепление отсутствует
148	496970.02	1210241.60	Картометрический метод	0.1	Закрепление отсутствует
149	497160.02	1210348.87	Картометрический метод	0.1	Закрепление отсутствует
139	497188.38	1210411.92	Картометрический метод	0.1	Закрепление отсутствует
150	495286.01	1204676.79	Картометрический метод	0.1	Закрепление отсутствует
151	495250.70	1204638.92	Картометрический метод	0.1	Закрепление отсутствует
152	495101.28	1204619.57	Картометрический метод	0.1	Закрепление отсутствует
153	494998.03	1204583.15	Картометрический метод	0.1	Закрепление отсутствует
154	495096.20	1204573.54	Картометрический метод	0.1	Закрепление отсутствует
155	495244.59	1204592.76	Картометрический метод	0.1	Закрепление отсутствует
156	495283.51	1204634.50	Картометрический метод	0.1	Закрепление отсутствует
150	495286.01	1204676.79	Картометрический метод	0.1	Закрепление отсутствует
157	498489.14	1215759.04	Картометрический метод	0.1	Закрепление отсутствует
158	498486.53	1215783.22	Картометрический метод	0.1	Закрепление отсутствует

159	498223.05	1215899.66	Картометрический метод	0.1	Закрепление отсутствует
160	498232.73	1215872.35	Картометрический метод	0.1	Закрепление отсутствует
157	498489.14	1215759.04	Картометрический метод	0.1	Закрепление отсутствует
161	495585.48	1206250.46	Картометрический метод	0.1	Закрепление отсутствует
162	495419.02	1206221.45	Картометрический метод	0.1	Закрепление отсутствует
163	495418.62	1206191.42	Картометрический метод	0.1	Закрепление отсутствует
164	495560.59	1206216.49	Картометрический метод	0.1	Закрепление отсутствует
161	495585.48	1206250.46	Картометрический метод	0.1	Закрепление отсутствует
165	496400.73	1208419.41	Картометрический метод	0.1	Закрепление отсутствует
166	496398.43	1208620.94	Картометрический метод	0.1	Закрепление отсутствует
167	496389.99	1208587.85	Картометрический метод	0.1	Закрепление отсутствует
168	496391.99	1208411.50	Картометрический метод	0.1	Закрепление отсутствует
169	496305.02	1208254.83	Картометрический метод	0.1	Закрепление отсутствует
170	496301.32	1208240.32	Картометрический метод	0.1	Закрепление отсутствует
165	496400.73	1208419.41	Картометрический метод	0.1	Закрепление отсутствует
171	498328.38	1220919.36	Картометрический метод	0.1	Закрепление отсутствует
172	498295.10	1220901.74	Картометрический метод	0.1	Закрепление отсутствует
173	498287.69	1220820.65	Картометрический метод	0.1	Закрепление отсутствует
171	498328.38	1220919.36	Картометрический метод	0.1	Закрепление отсутствует
174	498364.65	1220705.84	Картометрический метод	0.1	Закрепление отсутствует
175	498280.38	1220740.57	Картометрический метод	0.1	Закрепление отсутствует
176	498279.13	1220726.92	Картометрический метод	0.1	Закрепление отсутствует
177	498359.66	1220693.73	Картометрический метод	0.1	Закрепление отсутствует
174	498364.65	1220705.84	Картометрический метод	0.1	Закрепление отсутствует
178	497674.20	1211630.43	Картометрический метод	0.1	Закрепление отсутствует
179	497594.64	1211609.74	Картометрический метод	0.1	Закрепление отсутствует
180	497635.50	1211599.51	Картометрический метод	0.1	Закрепление отсутствует
181	497670.98	1211618.56	Картометрический метод	0.1	Закрепление отсутствует

ГРАФИЧЕСКОЕ ОПИСАНИЕ

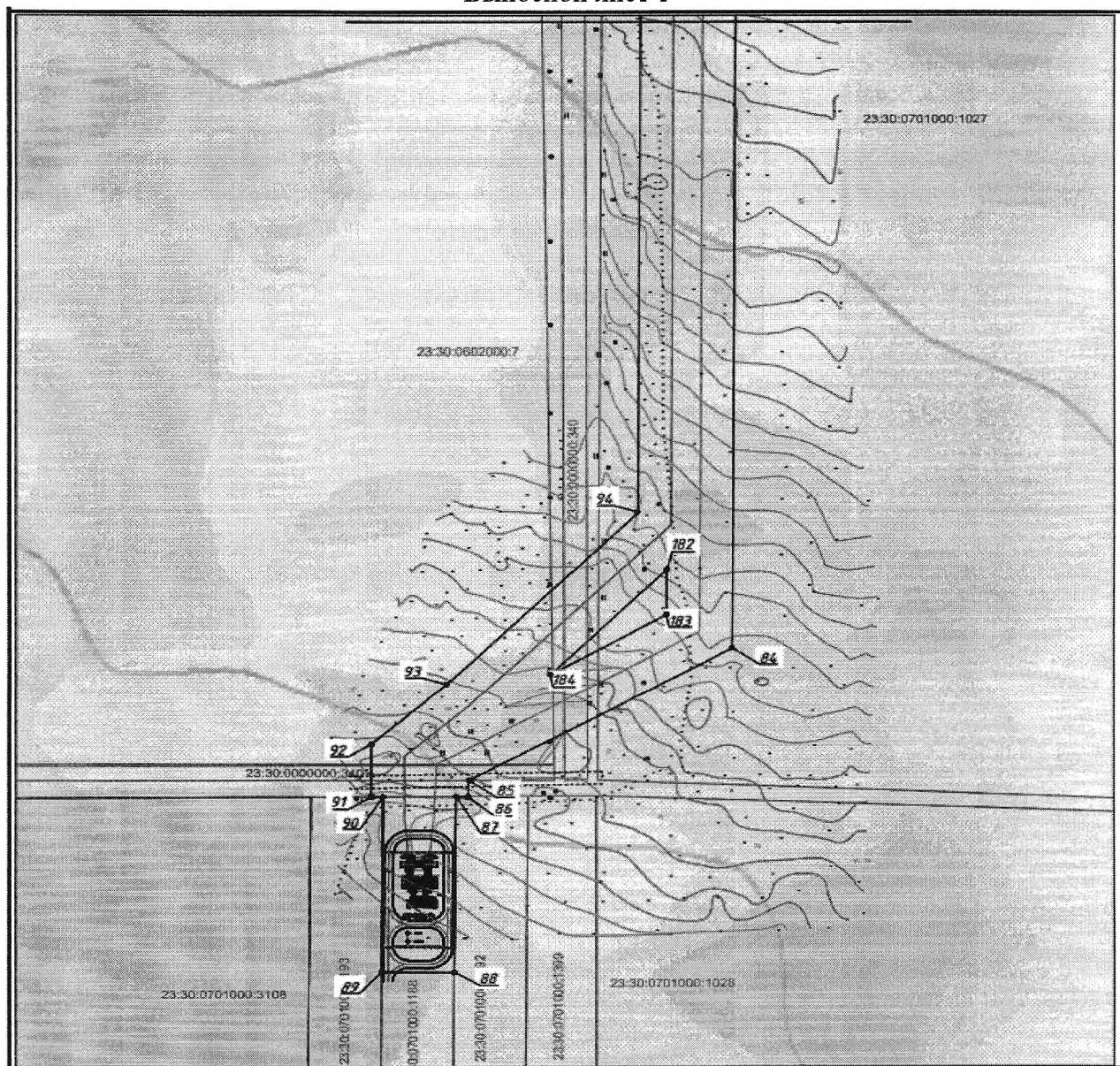
местоположения границ населенных пунктов, территориальных зон,
особо охраняемых природных территорий,
зон с особыми условиями использования территории

Публичный сервитут для использования земельных участков для использования
земель и земельных участков в целях строительства, эксплуатации объектов сетей
электроснабжения, их неотъемлемых технологических частей необходимых для
электроснабжения и подключения (технологического подключения) к сетям
инженерно-технического обеспечения: «Строительство ПС 10/35 кВ, ПС 35/10 кВ,
ВЛ-35 кВ, КЛ-10 кВ в п. Тамань»

Раздел 4

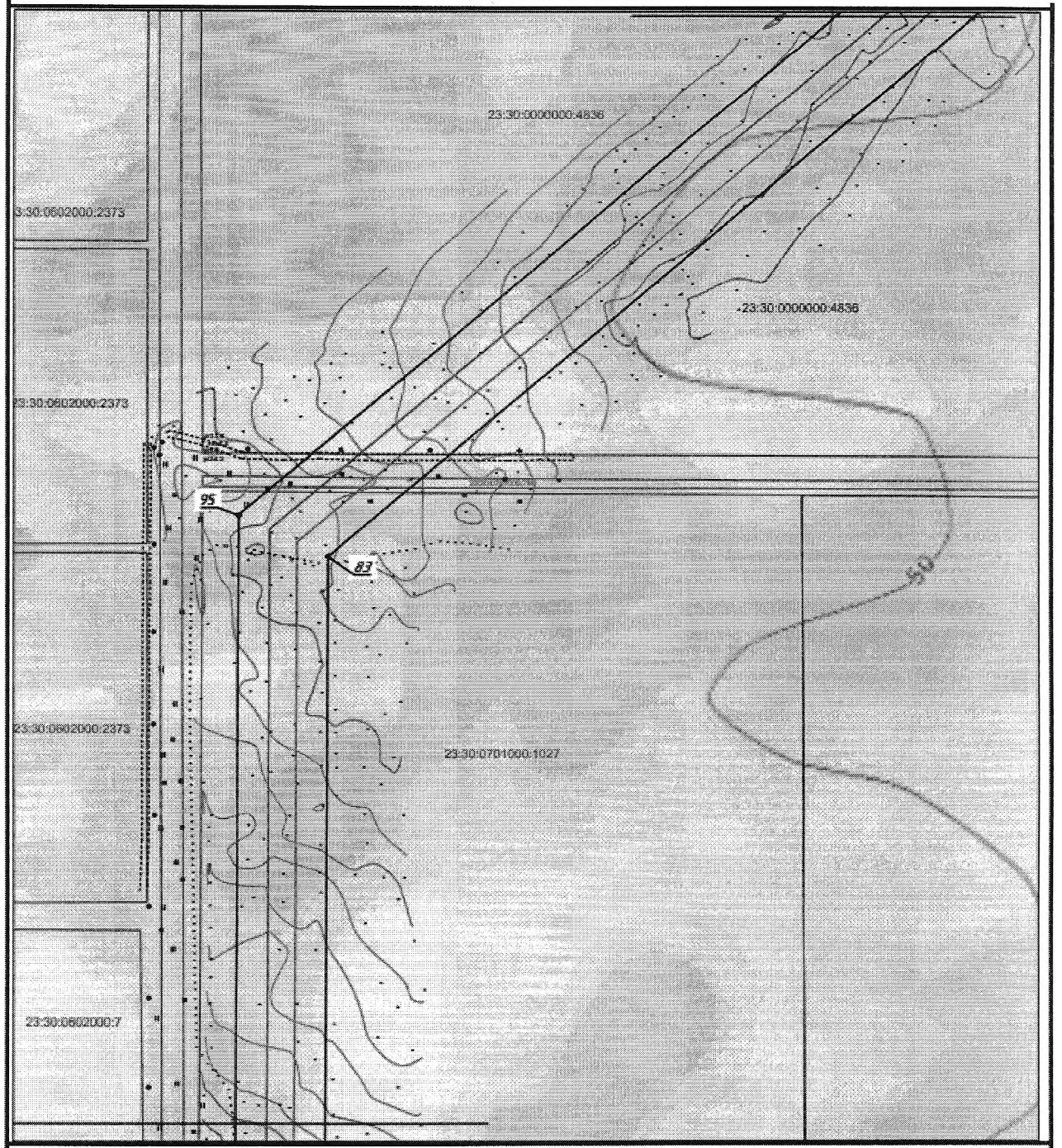
Сведения о местоположении границ объекта

Выносной лист 1



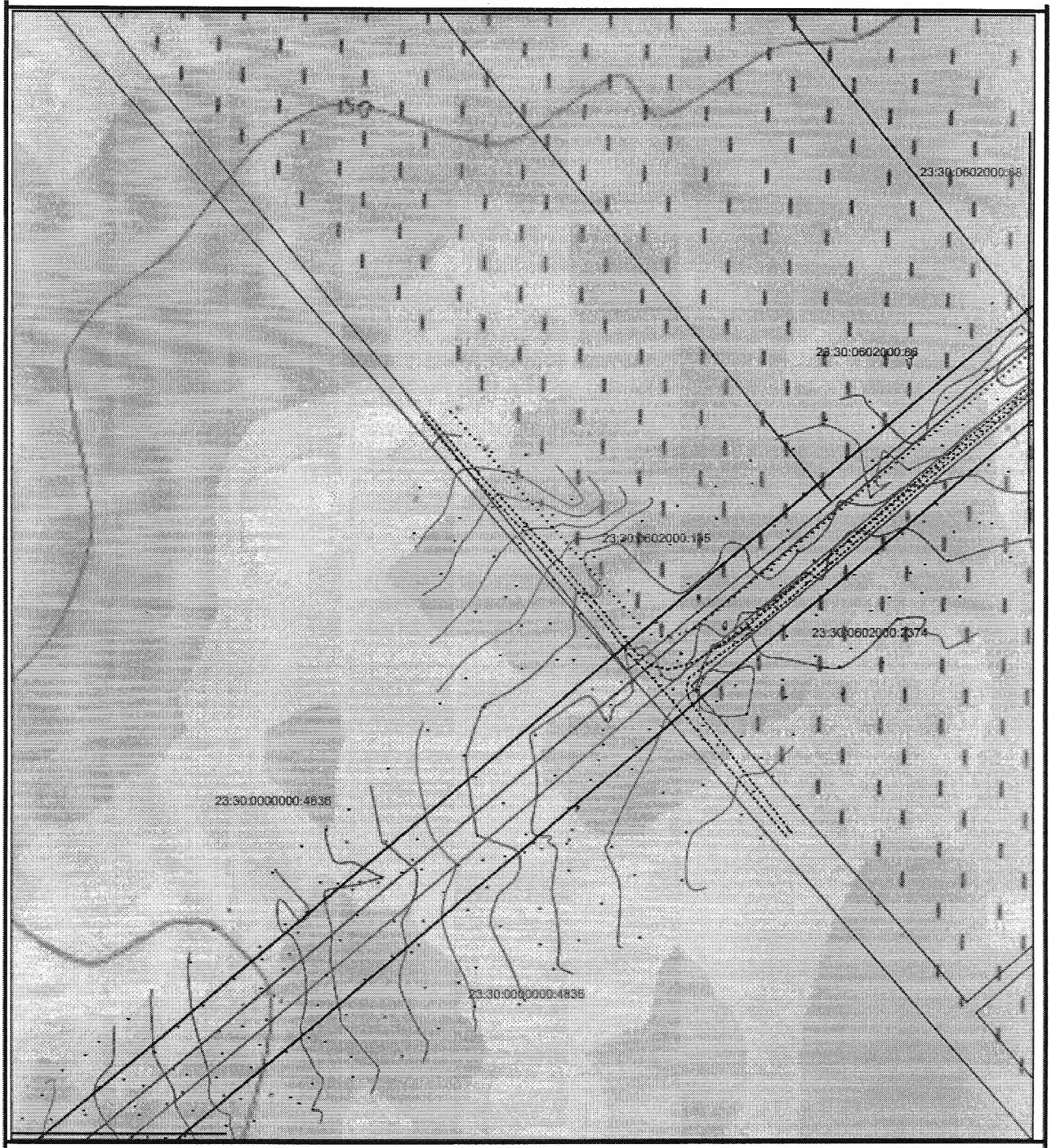
Масштаб 1:2000

Выносной лист 2



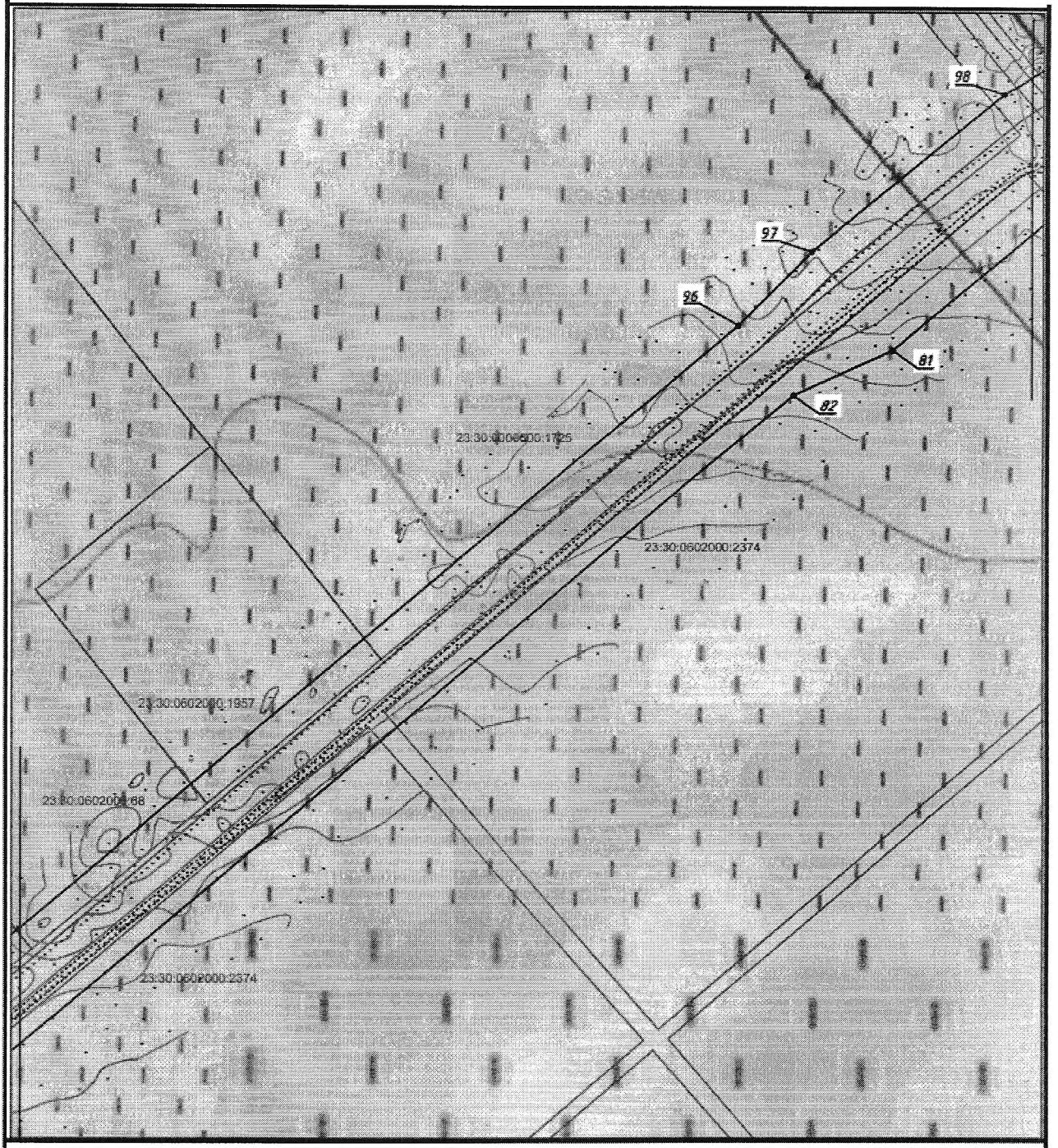
Масштаб 1:2000

Выносной лист 3



Масштаб 1:2000

Выносной лист 4



Масштаб 1:2000

Выносной лист 5



Масштаб 1:2000

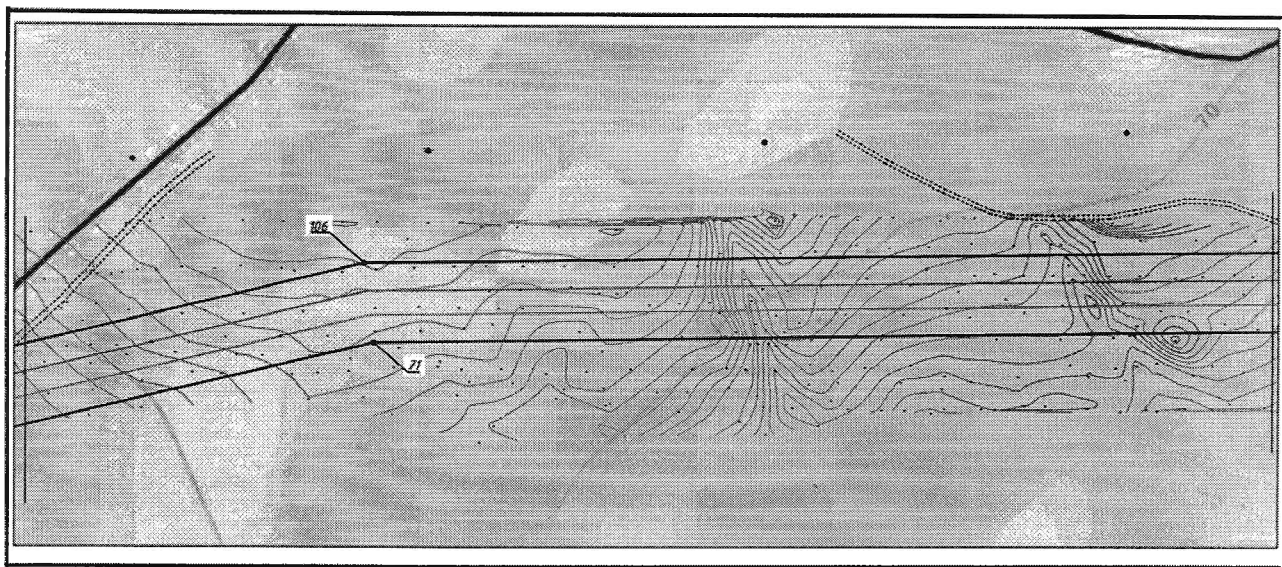
Выносной лист 6

План границ объекта



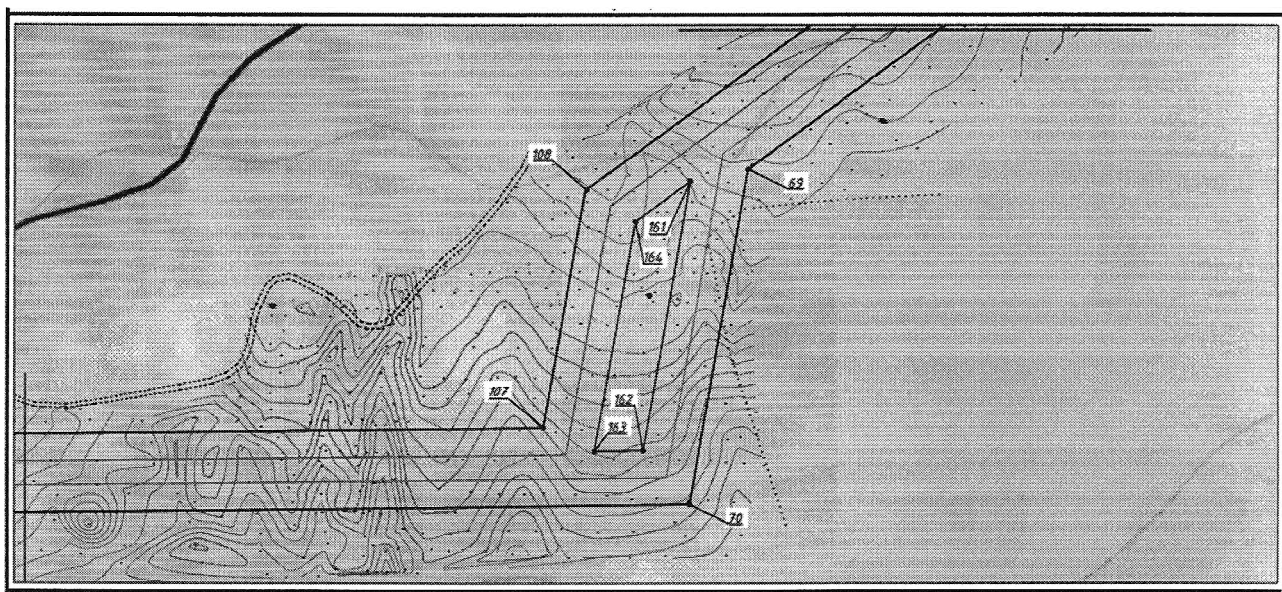
Масштаб 1:2000

Выносной лист 7



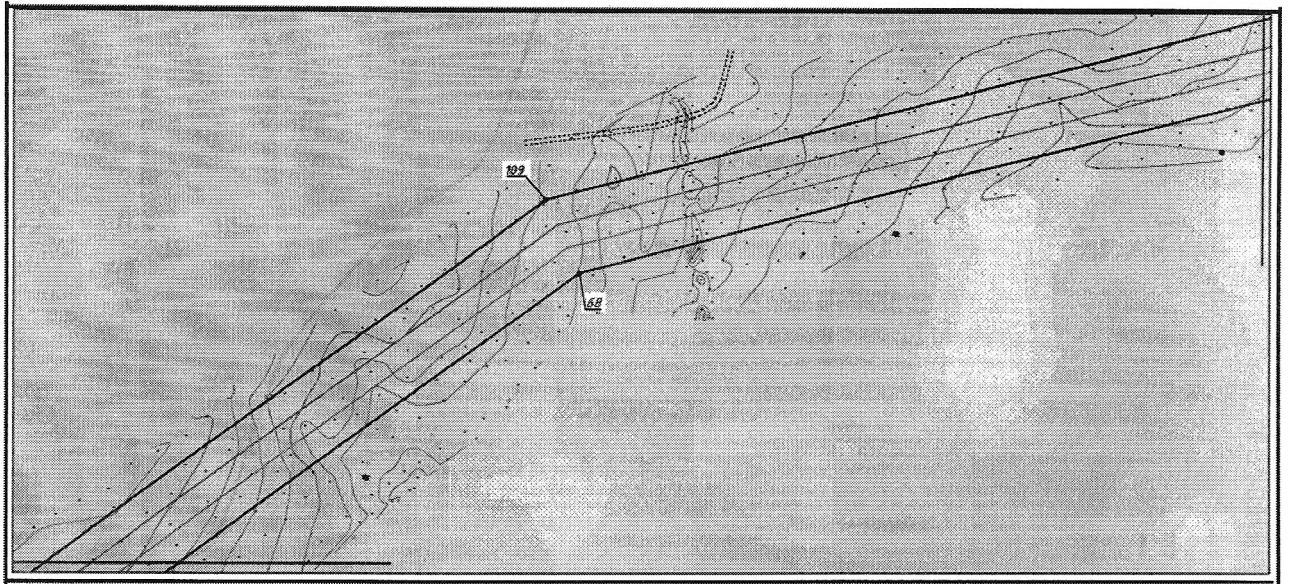
Масштаб 1:2000

Выносной лист 8



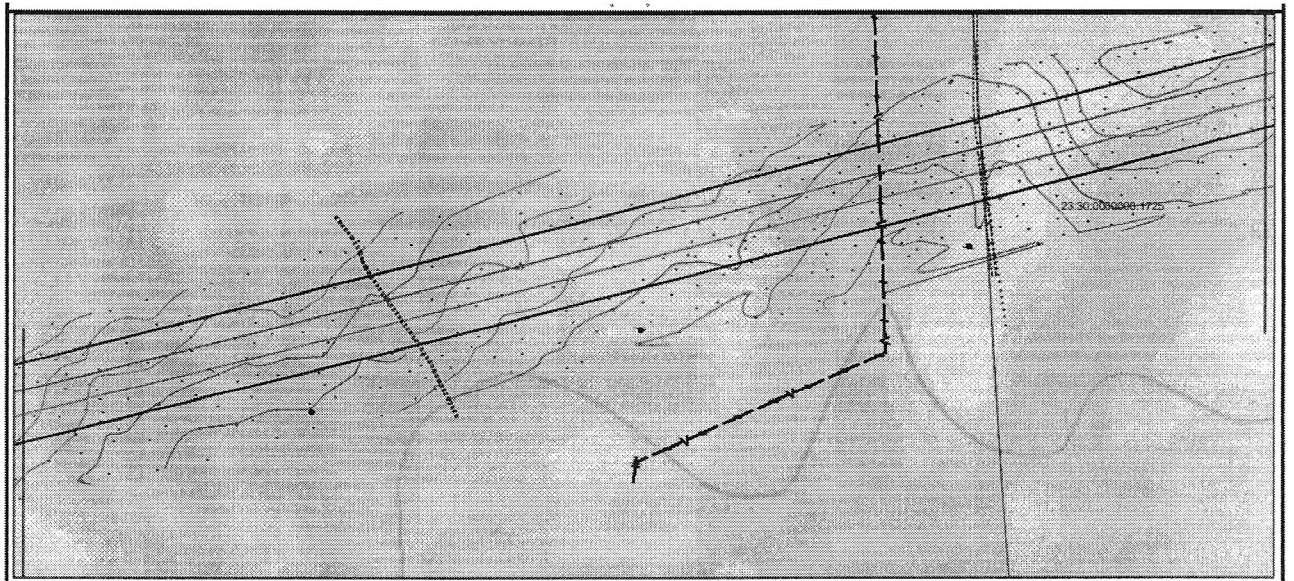
Масштаб 1:2000

Выносной лист 9



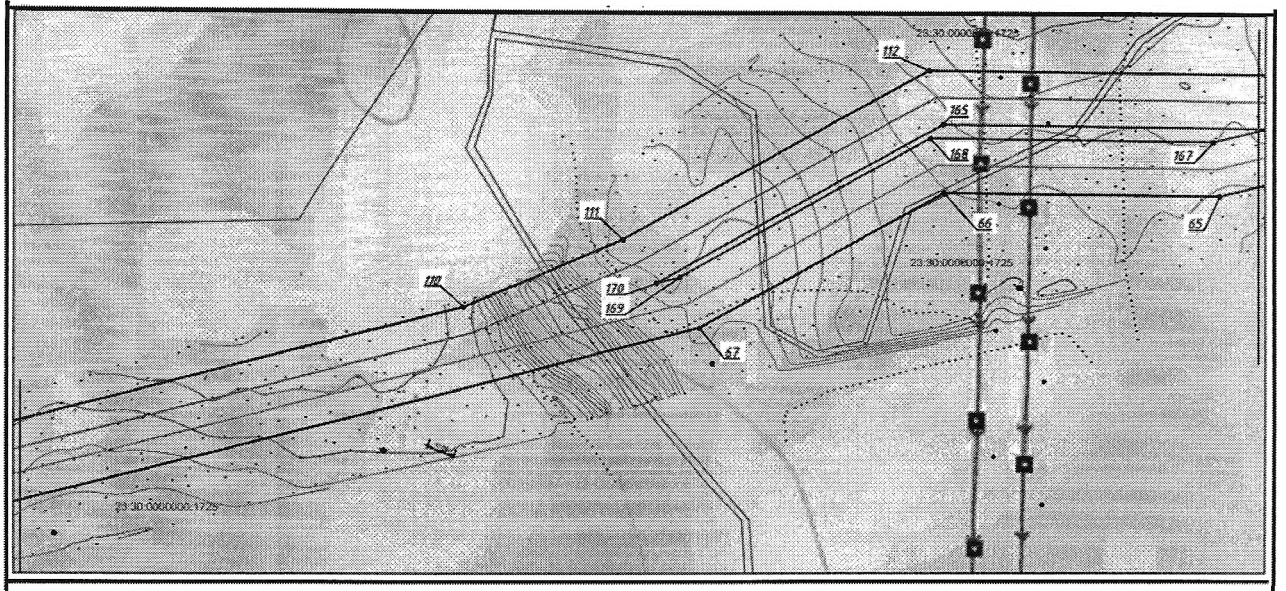
Масштаб 1:2000

Выносной лист 10



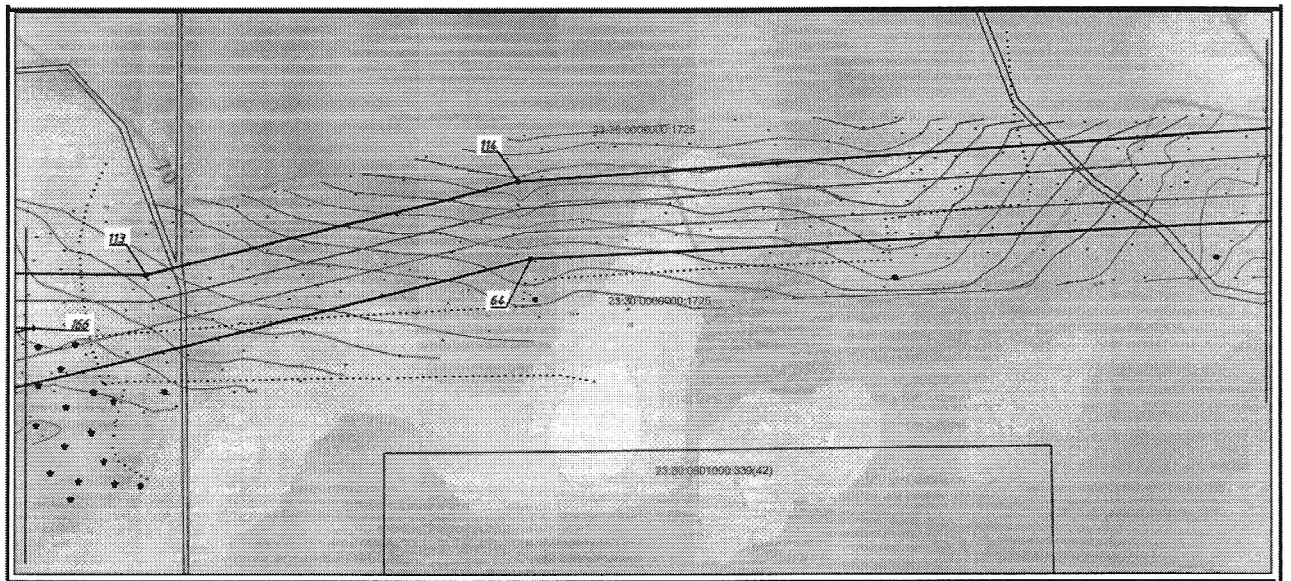
Масштаб 1:2000

Выносной лист 11



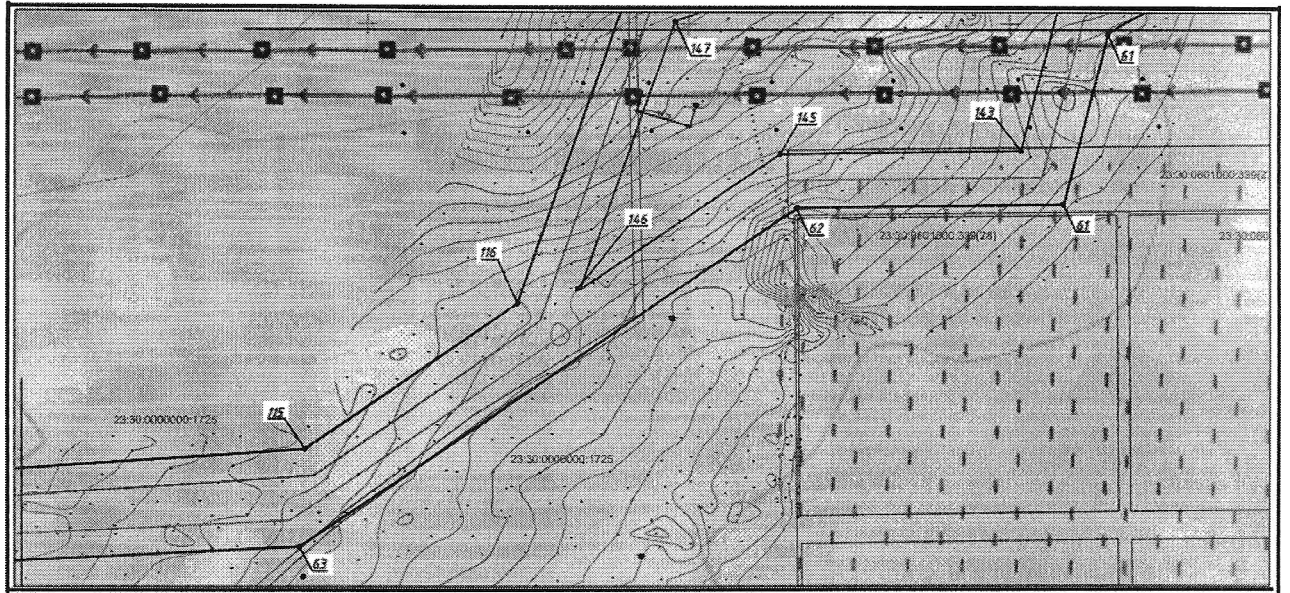
Масштаб 1:2000

Выносной лист 12



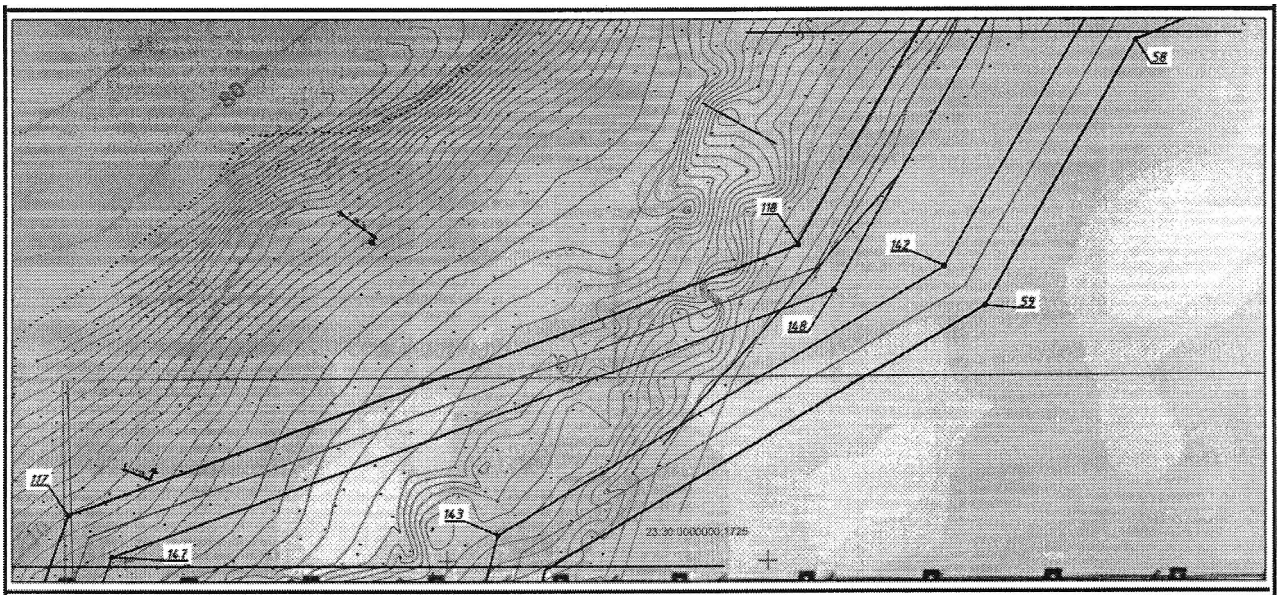
Масштаб 1:2000

Выносной лист 13



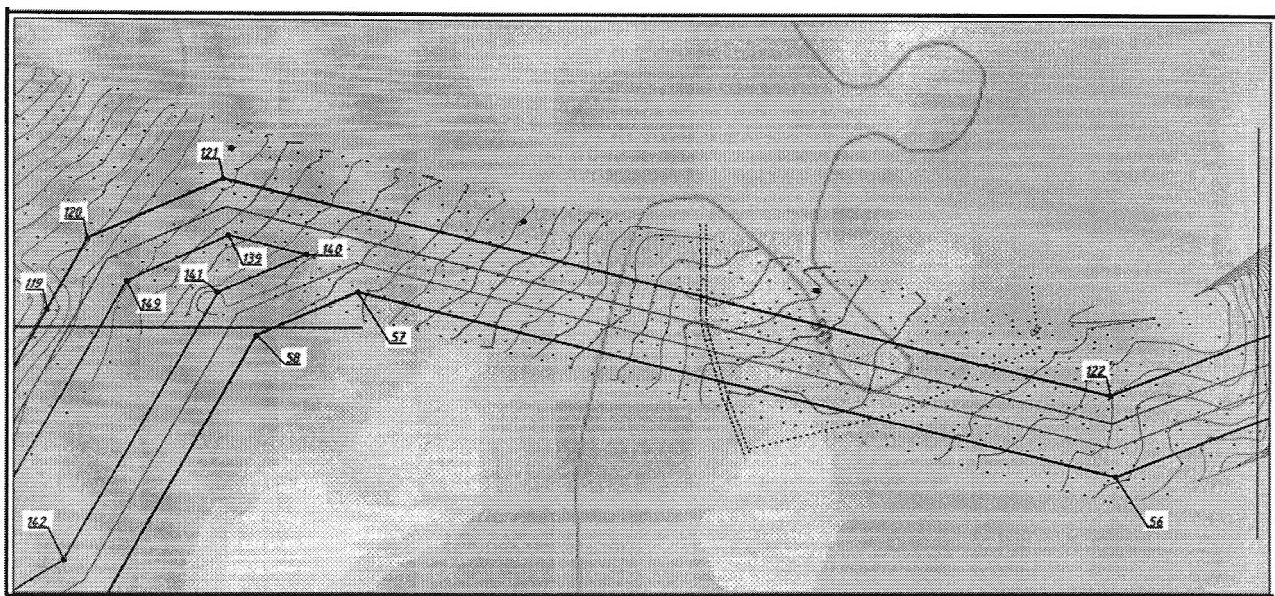
Масштаб 1:2000

Выносной лист 14



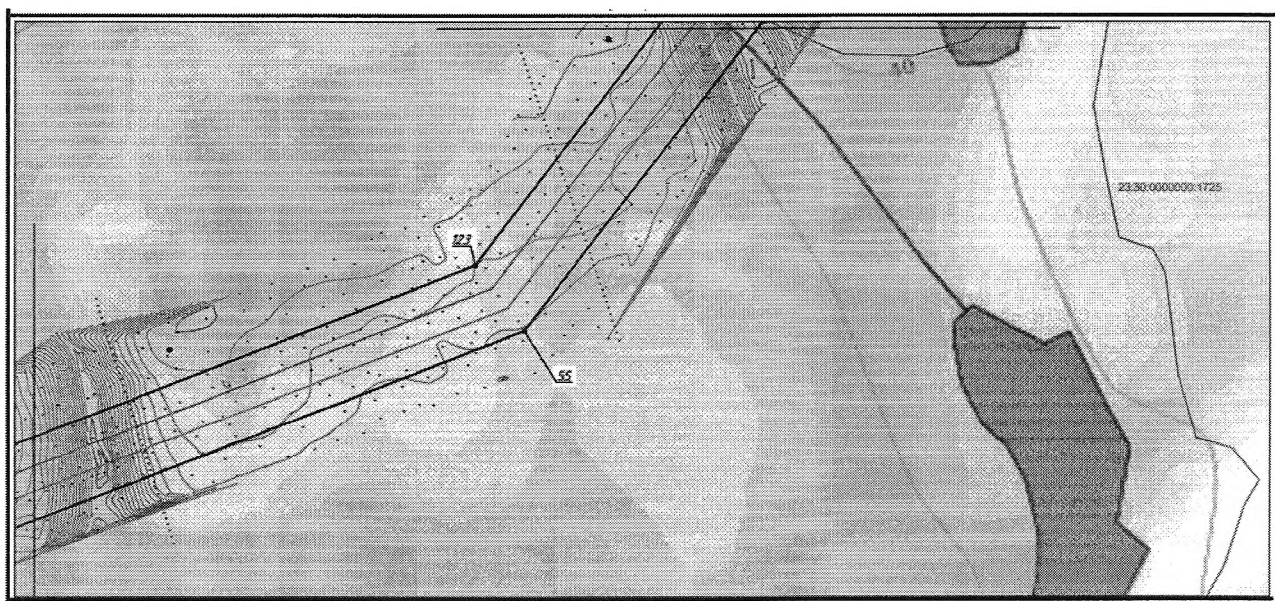
Масштаб 1:2000

Выносной лист 15



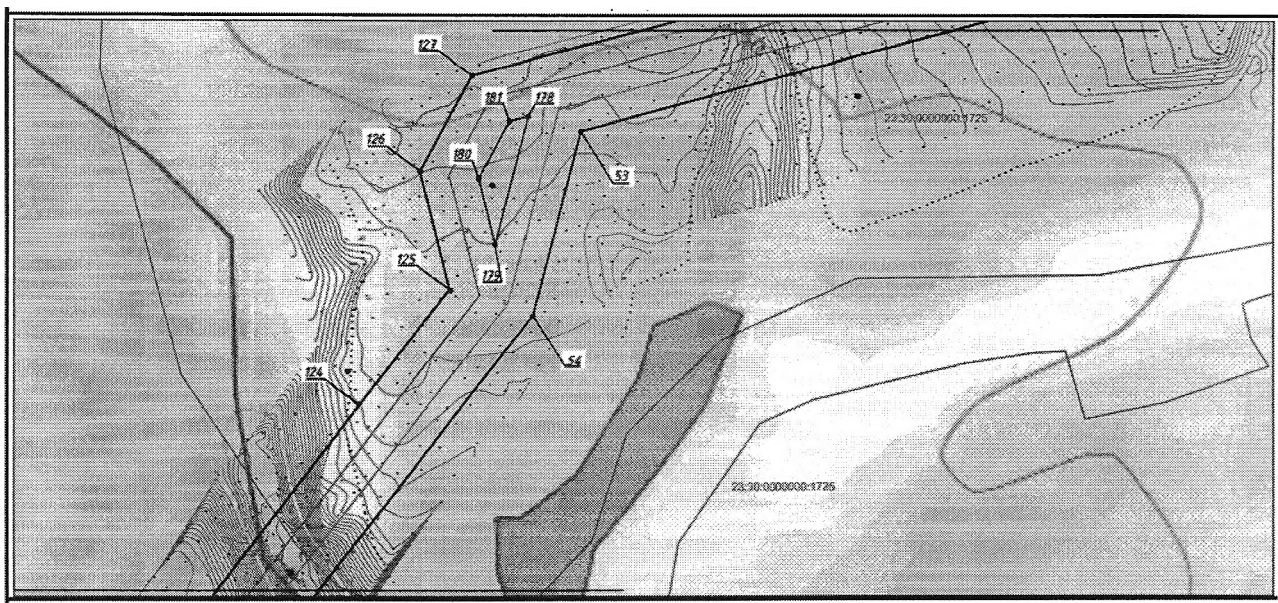
Масштаб 1:2000

Выносной лист 16



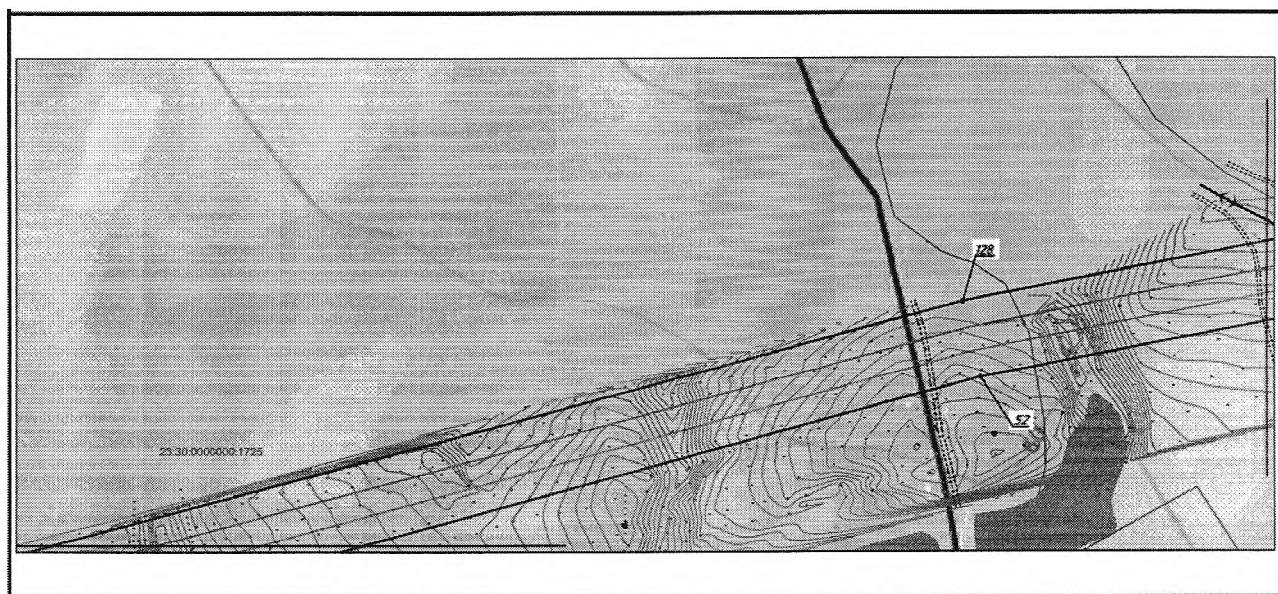
Масштаб 1:2000

Выносной лист 17



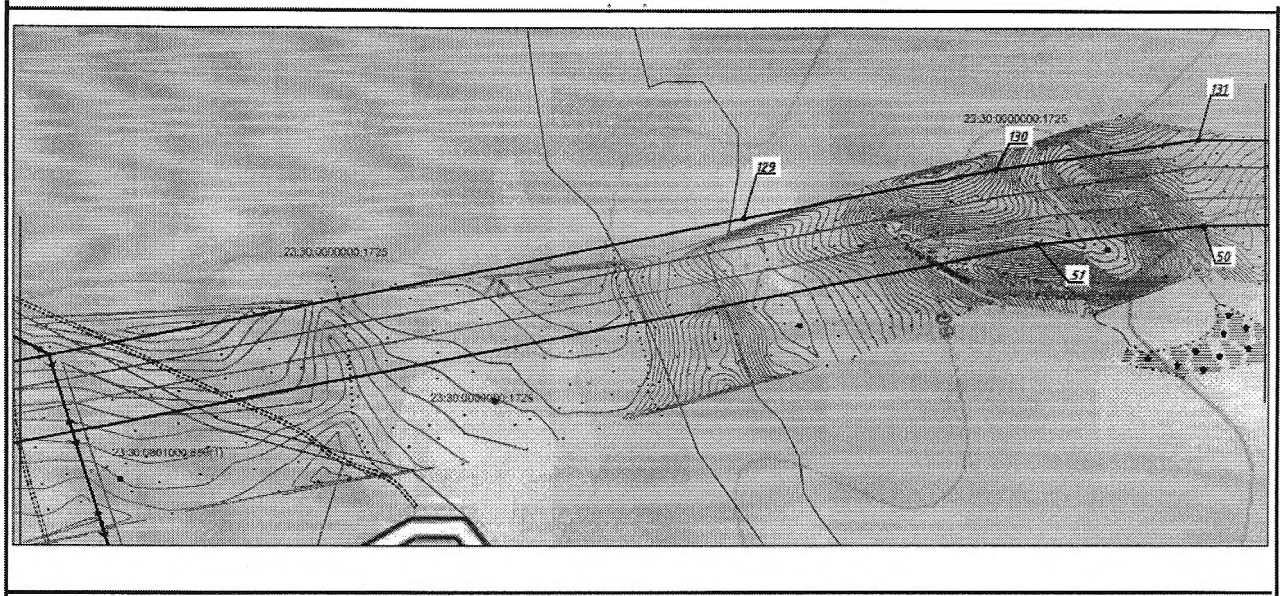
Масштаб 1:2000

Выносной лист 18



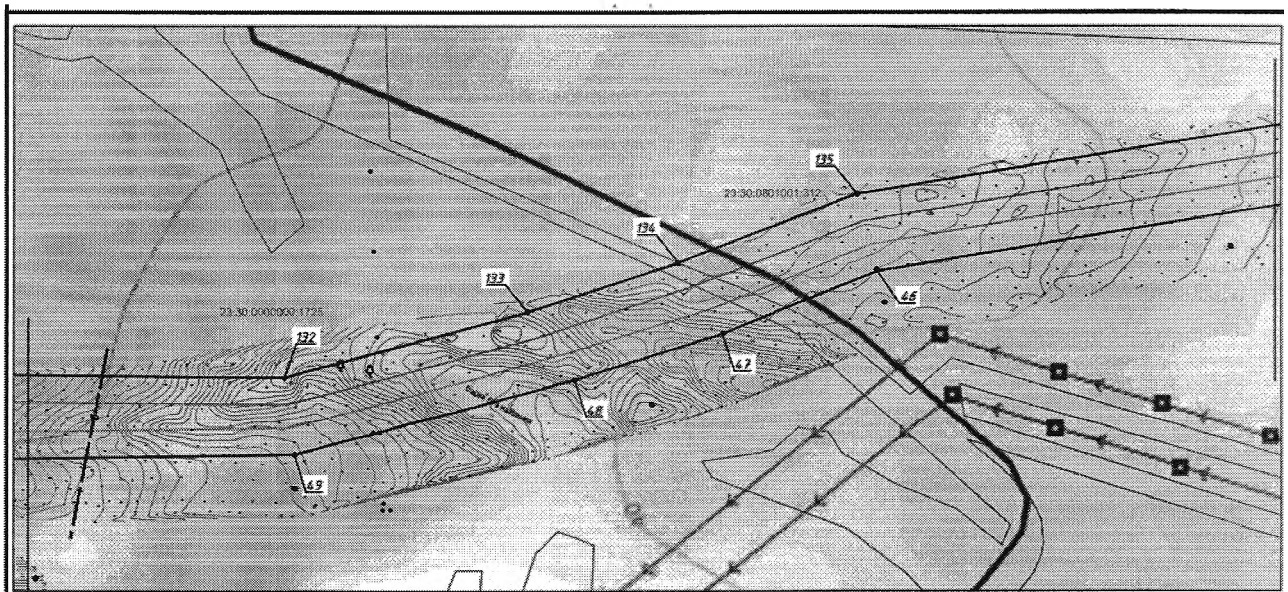
Масштаб 1:2000

Выносной лист 19



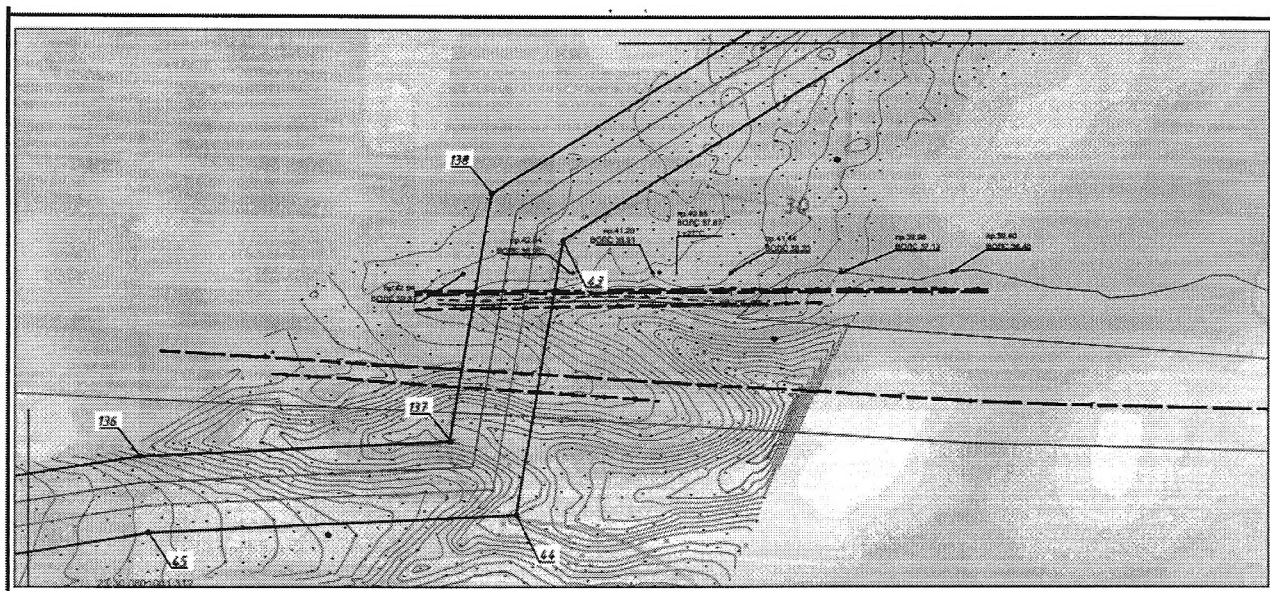
Масштаб 1:2000

Выносной лист 20



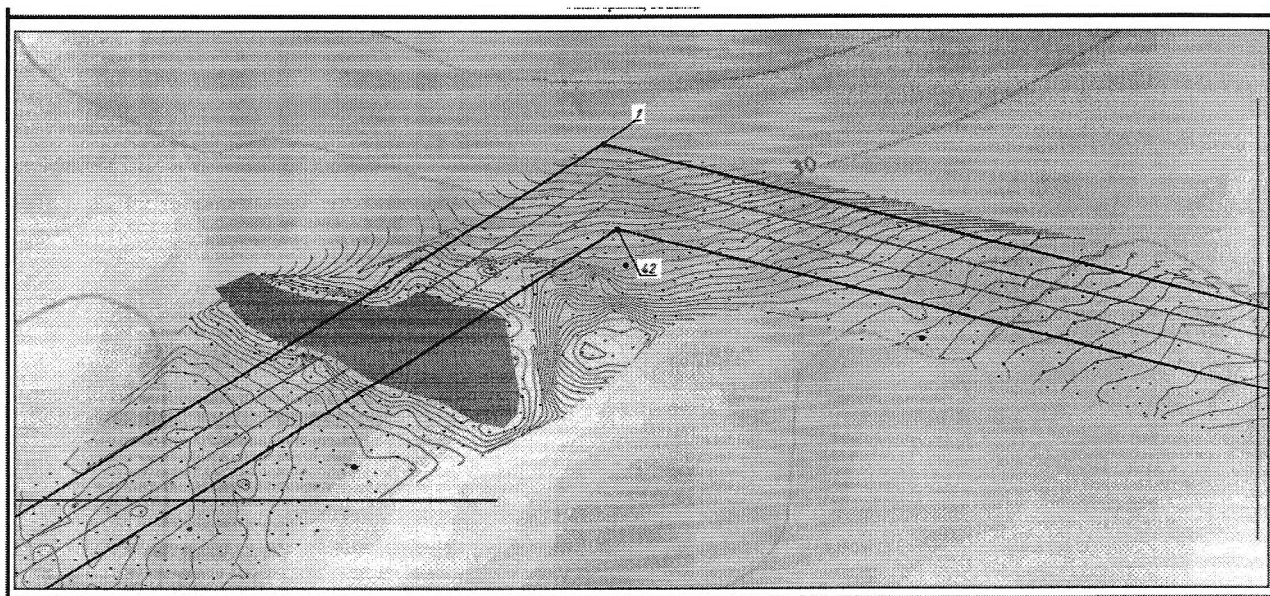
Масштаб 1:2000

Выносной лист 21



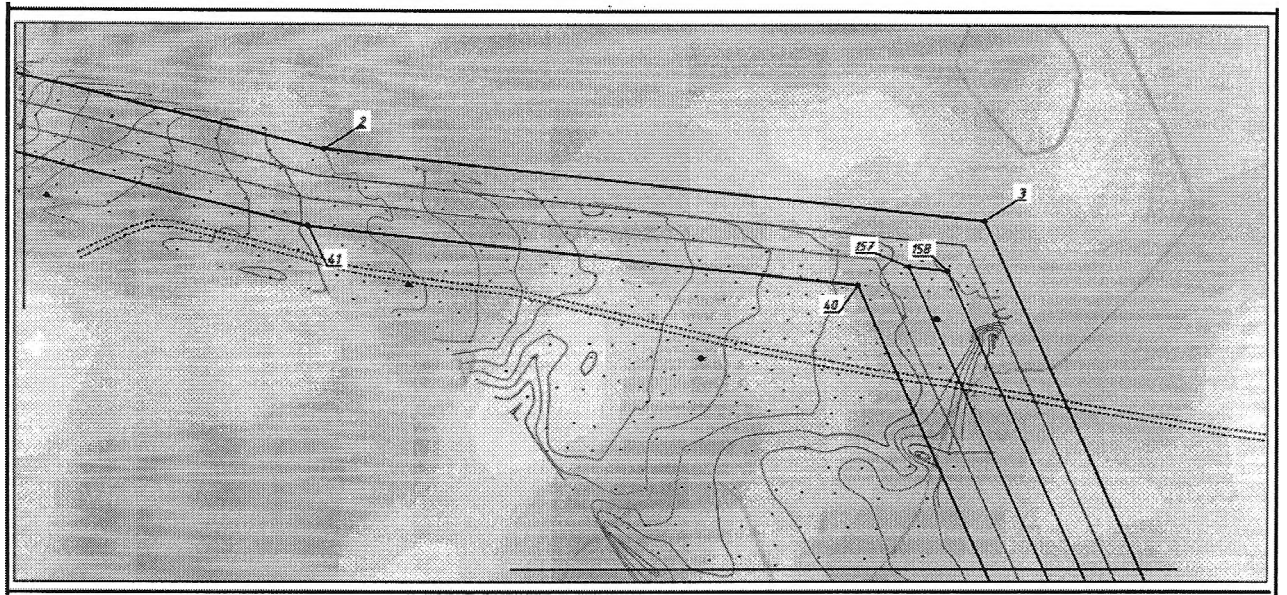
Масштаб 1:2000

Выносной лист 22



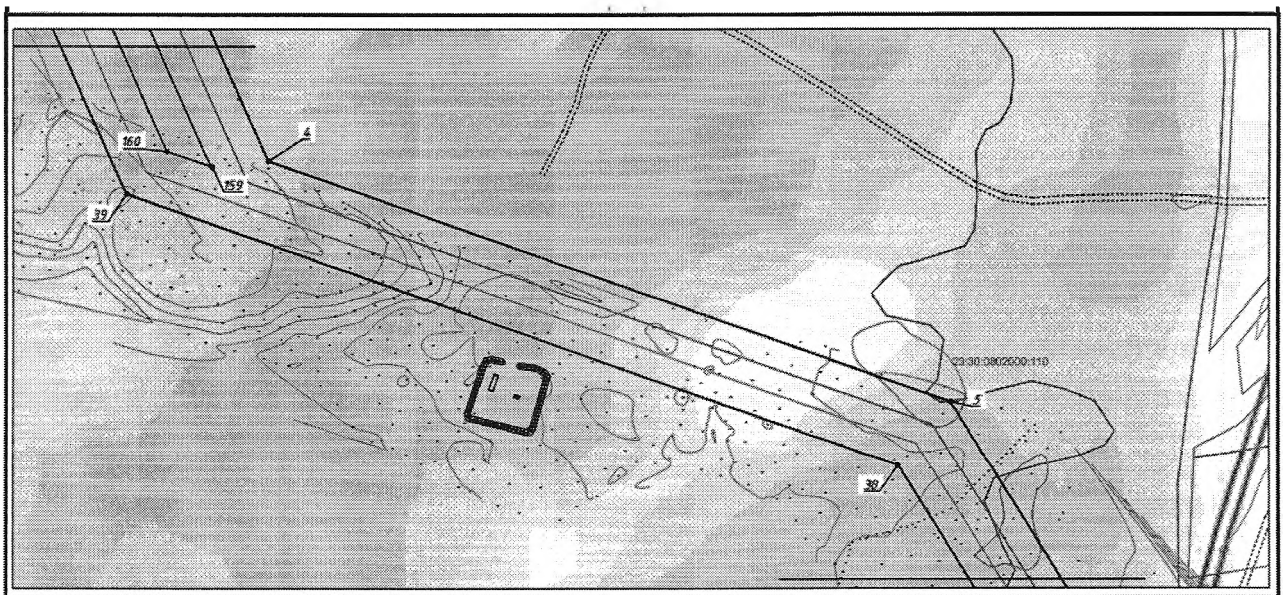
Масштаб 1:2000

Выносной лист 23



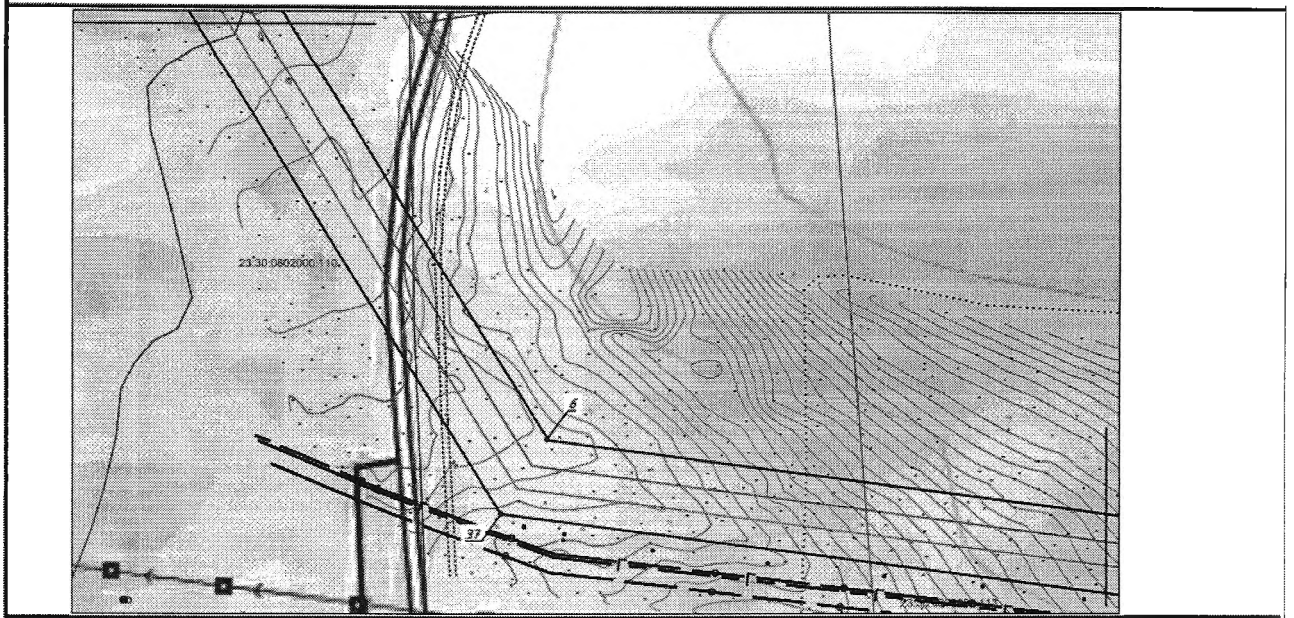
Масштаб 1:2000

Выносной лист 24



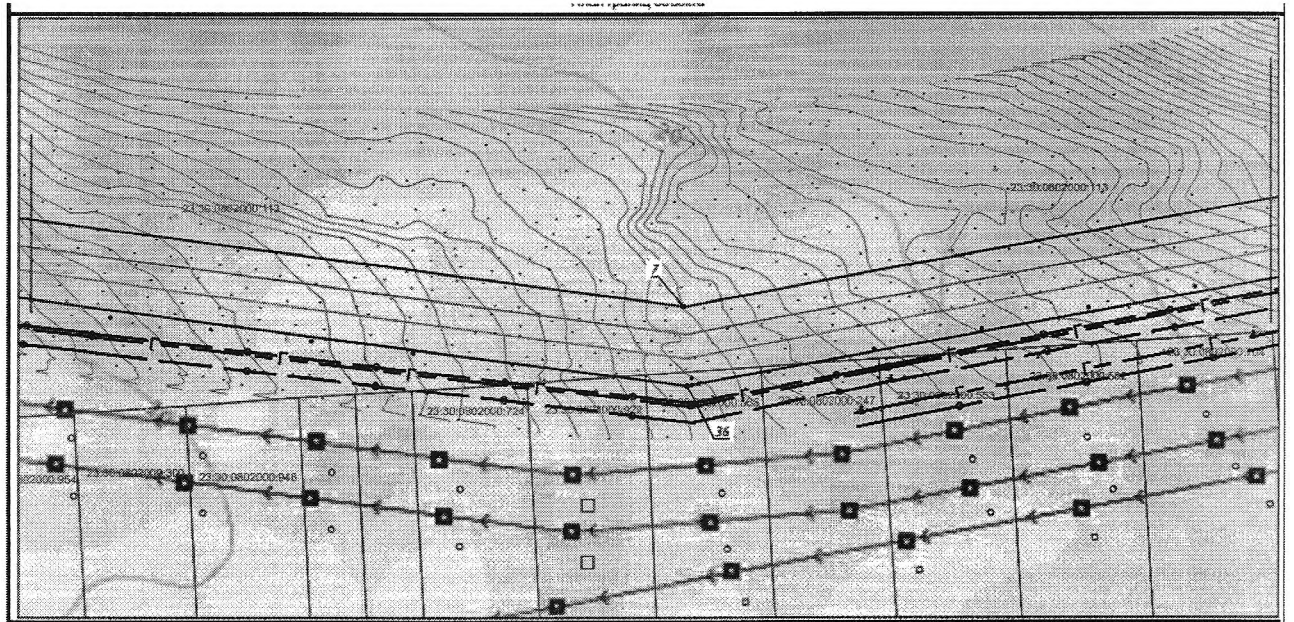
Масштаб 1:2000

Выносной лист 25



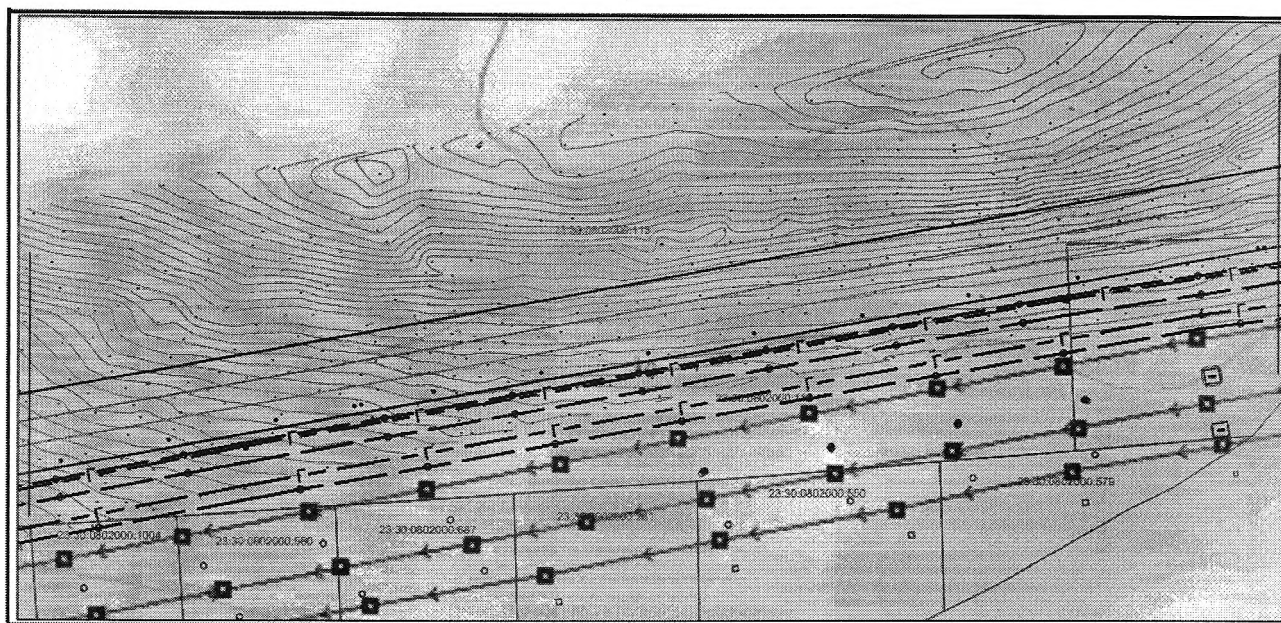
Масштаб 1:2000

Выносной лист 26



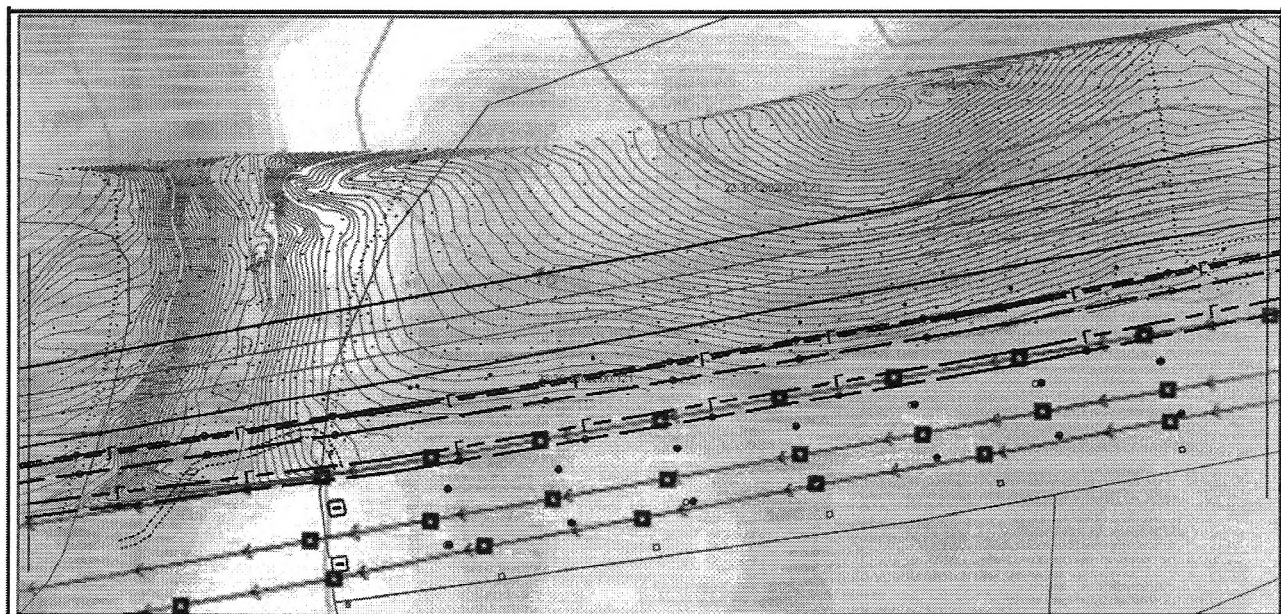
Масштаб 1:2000

Выносной лист 27



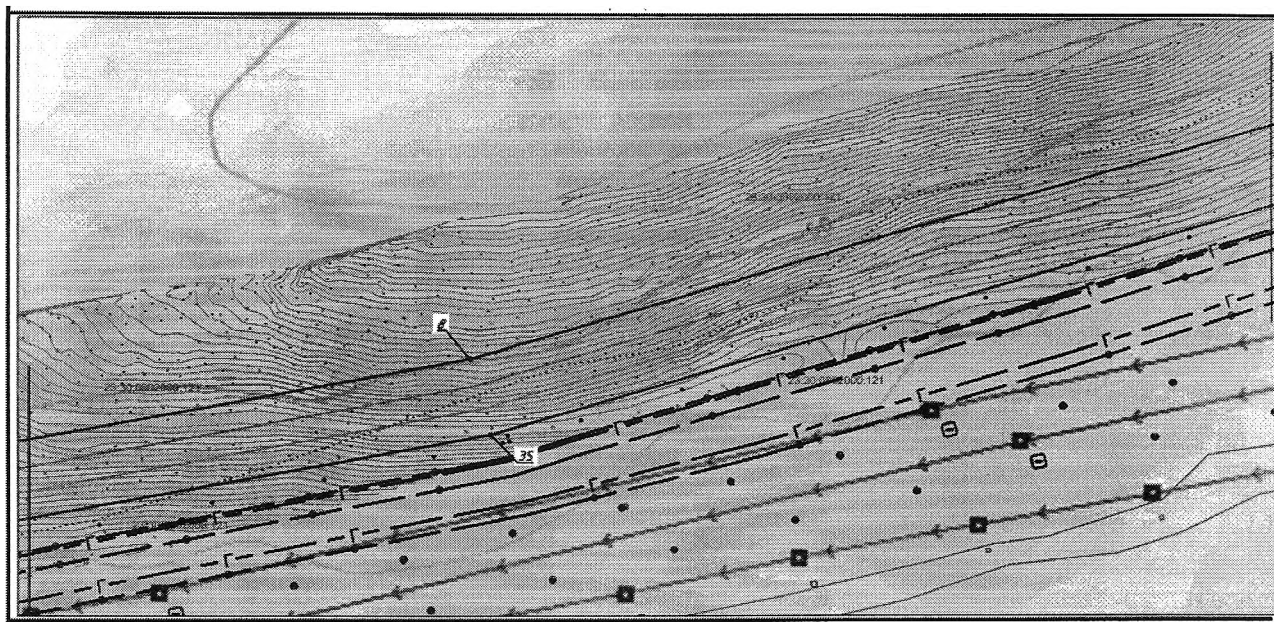
Масштаб 1:2000

Выносной лист 28



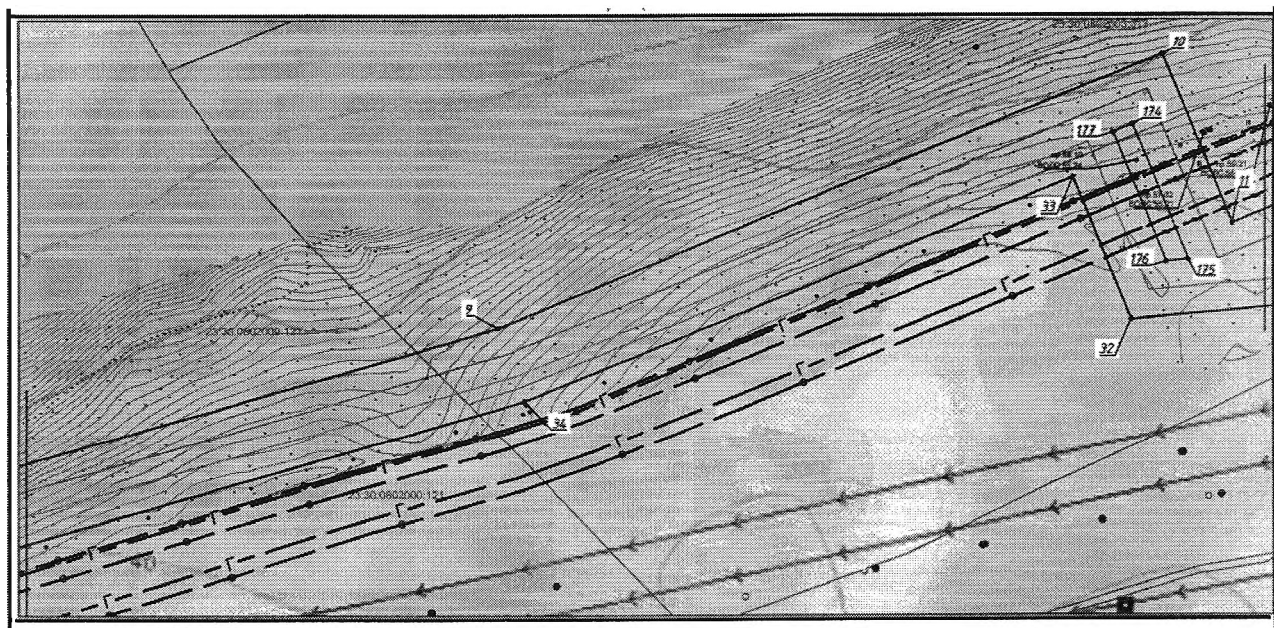
Масштаб 1:2000

Выносной лист 29



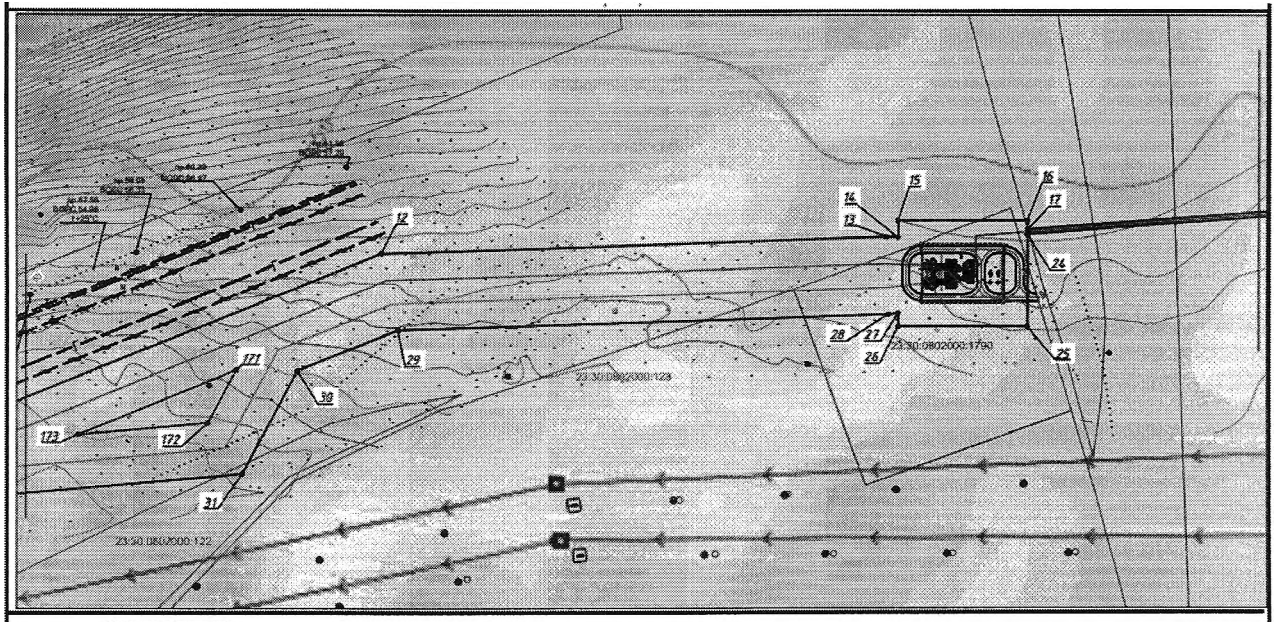
Масштаб 1:2000

Выносной лист 30

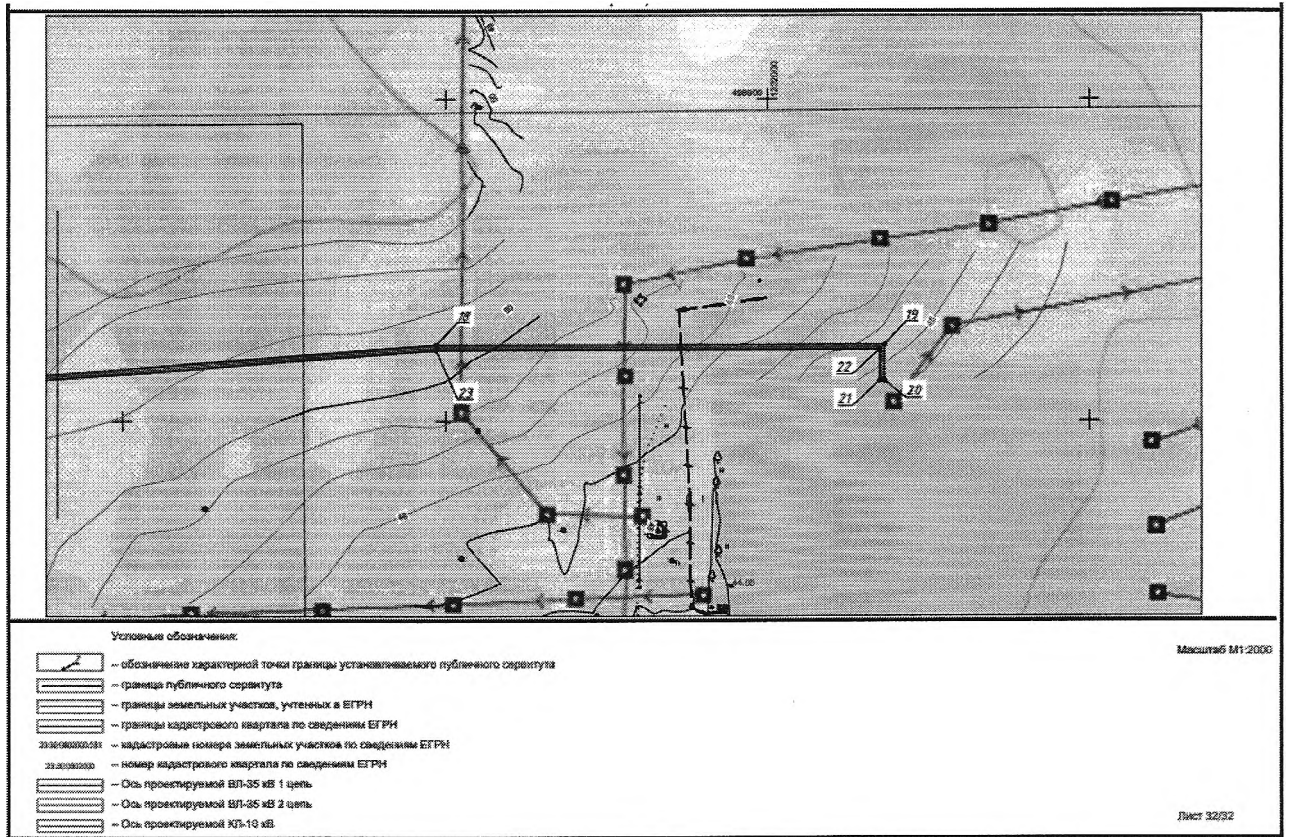


Масштаб 1:2000

Выносной лист 31



Выносной лист 32



Заместитель главы
муниципального образования
Темрюкский муниципальный район
Краснодарского края

А.С. Харчев

Приложение 3
к постановлению администрации
муниципального образования
Темрюкский муниципальный
район Краснодарского края
от 30.03.2026 № 292

ГРАФИК

проведения работ при осуществлении деятельности, для обеспечения которой устанавливается публичный сервитут, при установлении публичного сервитута в отношении земель или земельных участков, находящихся в государственной или муниципальной собственности и не предоставленных гражданам или юридическим лицам, в целях строительства, эксплуатации объектов сетей электроснабжения, их неотъемлемых технологических частей, необходимых для электроснабжения и подключения (технологического подключения) к сетям инженерно-технического обеспечения: «Строительство ПС 10/35 кВ, ПС 35/10 кВ, ВЛ-35 кВ, КЛ-10 кВ в п. Тамань»

№	Наименование комплекса (вида) работ	Сроки исполнения комплекса (вида) работ (с 01.04.2026 по 15.12.2027 включительно)		
		с 01.04.2026 г. по 01.11.2026 г.	с 01.11.2026 г. по 30.11.2027 г.	с 03.07.2026 г. по 15.12.2027 г.
1	2	3	4	5
1	Подготовительные работы строительства	X		
2	Строительство двух ЛЭП-10 кВ	X	X	

1	2	3	4	5
3	Строительство ПС 10/35 кВ, 35/10 кВ	X	X	
4	Строительство двух ЛЭП-35 кВ	X	X	
5	Прокладка кабеля 10 кВ в траншее	X	X	
6	Обратная засыпка	X	X	
7	Пусконаладочные работы			X
8	Благоустройство территории		X	
9	Период, в течение которого использование земельного участка будет существенно затруднено	X		

Заместитель главы
муниципального образования
Темрюкский муниципальный район
Краснодарского края



А.С. Харчев